

LE CRI DE L'ORMEAU

L'Echo de la Culture en Côtes d'Armor

An ourmel o huchal

The cry of the abalone

De Schrei vum Abalone

Wofanie ucha morskie

Κρικ μαρσκογο υχα

Η φωνη του αβαλου της θαλασσης

鮑魚的叫声

L'ormè s'ébraè

El grito del abulón

Krik puzlatki

Le Ric de Meaulor

نداء أذن البحر

Gratuit
n° 88

Novembre
2007

Paroles d'Hiver

Le Mois du Film
Documentaire

Cité Rap à St-Brieuc

Numéripop à St-Brieuc

Regard sur les Arts

Journées Rencontres
Alfred Jarry

Enfantillages à St-Brieuc

Fête des Chocards
à Yffiniac

Sons d'Automne
à Quessoy

Fête des Chanteurs de Rue
à Quintin

Cafés de Pays en Fête

Semaine de la Solidarité
internationale

Le Gallo en Scène dans le
Pays de Lamballe

Noir sur la Ville à Lamballe

Dañs Treger à Pleslin-Iles-
Grèves

Festival de Théâtre pour
Rire à Matignon



16 mois de travaux Parc de 12 ha sur mer
400 places assises de spectacle **32 espèces** d'arbres et d'arbustes
2 150 arbres plantés 2 600 m de chemins
3,5 ha de pelouse **1 espace culturel** lumineux accueillant
ouvert sur la nature 2 niveaux
4 salles concerts, spectacles, soirées dansantes, conférences, congrès, séminaires, mariages, expositions, galas, etc.

Le Grand Pré ouvre le 1^{er} déc.

 Le Grand Pré  Cangoon

www.cridelormeau.com



L'ESPACE CULTUREL



FIGURINES

offre spéciale : - 10 % sur l'ensemble

show case

FRENCH COWBOY

Samedi 1er décembre

pendant les travaux jusqu'à mi-novembre, entrée par la gauche du magasin

ZAC du Plateau - Centre commercial Leclerc de Plérin
Tél. 02 96 79 86 06 - Ouvert du lundi au samedi de 9h à 20h

E.LECLERC  **PLÉRIN**
Fait baisser les prix!

Rugby, sexisme et culture

Vendredi 19 octobre. Soir de rugby, dur pour le spectacle vivant ! Mais pas du tout ! Ca va très bien, merci. Dans ma famille on s'est partagé. Ma femme s'est enthousiasmée comme rarement dans une Passerelle pleine pour *L'Oratorio d'Aurélia*, avec les descendantes Chaplin. Mon fils et 500 congénères terrassés de plaisir devant Emily Loizeau à Bleu Pluriel à Trégueux (trop de qualités, c'est pas juste !). Moi, à Plédran dans une salle Horizon pas mal remplie, surpris et bouleversé par une bête de scène dénommée Delphine Vespier, au service d'un texte sur Cuba beau et intéressant due à Fabienne Rocaboy, qualité de la mise en scène et de la scénographie, d'une esthétique sobre et efficace. Face au rugby, donc, une soirée réjouissante et très féminine, avec également Marthe Vassallo à Plérin, et Yelle qui aurait dû être mais a annulé à l'Appel d'Airs (pas parce qu'elle était au rugby, elle avait de bonnes raisons). Quelles réflexions cela vous inspire-t-il ?

Le mois d'octobre était assez féminin globalement, avec encore Jill Caplan, le Guetteuses, Adèle, Raphaëlle Garnier, Angélique Kidjo, Elena Rozanova, les Saints Paniqués, les actrices de la Folle Pensée avec Jarry, Nolwenn Korbell, Katell, les Trimarantes, la Femme de Gilles, la Marquise d'O, Vanda Benes, Guylaine Kasza...

Eh voilà ! Attention où je vous embarque ! Ces réflexions sexistes sont ridicules ! Suffit-il d'être une femme pour être remarquée (éventuellement se faire élire) ? Remarque-t-on un homme parce que c'est un homme ? Le talent ne se résume-t-il qu'à l'équation $XX \neq XY$? Doit-on mettre plus en lumière une femme parce que c'est plus difficile à percer pour elle que pour un homme (ce qui n'est pas complètement faux) ?

Pour ou contre la journée de la femme (qui d'ailleurs est en mars, pas en novembre !) ?

Patrice Verdure
Homme

Organisateurs,
saisissez directement
vos manifestations sur

www.cridelormeau.com



Avis aux organisateurs de manifestations culturelles :
il nous faut vos informations avant le 15 novembre pour le numéro de décembre, après c'est trop tard !

S O M M A I R E

LA POSTE

Le Cri de l'Ormeau
est disponible
dans toutes les Postes
des Côtes d'Armor



Le Conseil
Général
subventionne
le Cri de
l'Ormeau

Edito, sommaire.....	1
Chuchumuchu.....	2
Strilen, goutte à goutte.....	5
Pays de Saint-Brieuc.....	8
Pays du Trégor Goëlo.....	25
Pays de Guingamp.....	28
Pays du Centre Ouest Bretagne.....	31
Pays du Centre Bretagne.....	32
Pays de Dinan.....	34
Divers, Jeune public.....	37
La grille - calendrier.....	42

Ce Cri de l'Ormeau est tiré à 20 000 exemplaires. Il est disponible vers le 25 de chaque mois dans plusieurs centaines d'endroits des Côtes d'Armor (lieux de spectacle, cinémas, cafés, hôtels, offices de tourisme, mairies, milieu universitaire, lycées...). Si vous préférez, vous pouvez le recevoir chez vous en vous abonnant. Un an (10 numéros) pour 20 €.

Le Cri de l'Ormeau est édité par l'association Art Spec.
23, rue des Promenades. 22000 Saint-Brieuc. Tél. Fax : 02 96 33 10 12
E-mail : contact@cridelormeau.com - www.cridelormeau.com
Web réalisé par Société Acanthique 02 96 77 28 03
Responsable de la publication : Patrice Verdure
Rédactrice : Delphine Cilia-Mahé. Chargé développement : Gaspard Verdure
ISSN : 1292-8453 Impression : Roto Armor, Plouagat



E(ux) c'est nous

E c'est la lettre de l'immeuble, comme il y a A et B et C etc..., dans le quartier des Côteaux, à Plédran. Enfin « à » Plédran est un peu exagéré : les Côteaux font officiellement partie de la commune, mais en réalité c'est un lotissement détaché, au-delà du bois, avec un chemin de jonction même pas éclairé. Aux Côteaux, pas de boulangerie, de bistrot, d'épicerie, aucun commerce. Une liaison bus a minima. Mais aux Côteaux, on voit la mer, et on a une vie sociale depuis des dizaines d'années, c'est tout un monde. C'est habité par des humains. A l'origine, c'était fait pour les travailleurs de Châteaufort et Maury et du Joint Français. Maintenant on demande à ces humains de quitter leur monde pour aller vivre au bourg, dans des logements qu'on a construit exprès pour e(ux), avec le souci de les désenclaver et de favoriser la mixité sociale. L'idée est généreuse, il faut être reconnaissant. Mais il ne faut pas oublier que ces humains ont, comme la plupart des humains, des sentiments. Ils sont peut-être attachés à leur monde. Alors c'était une bonne idée de demander à Pascale Laronge, de la compagnie Papier Théâtre, de venir recueillir leurs paroles, leurs sentiments, et d'en faire œuvre d'art. Depuis 3 ans qu'elle vient ici régulièrement, elle a recueilli toute une belle matière qui va servir à faire un spectacle théâtral. A ses côtés, un photographe, François Daniel, un musicien violoniste, Pierre Stephan, qui travaille à base d'enregistrements de bruits du quartier retravaillés en matière musicale, 2 comédiennes, Delphine Vespier et Camille Kerdellant. Et le centre social, et le centre culturel Horizon, et l'ODDC...

Ce spectacle n'est pas un travail anecdotique qui ne concernerait que le quartier avec ses petites histoires. Il touche à l'universel, par l'expression de sentiments de personnes que l'on déplace, que l'on fait migrer, avec ou sans leur consentement, et c'est fréquent dans le monde. Il ne devrait pas être joué qu'à Plédran même. Qu'on se le dise !

Voir page 14.



NOUVEAUTES CRIDELORMEAU.COM

La page d'accueil de notre site a été légèrement améliorée. Qu'en pensez-vous ?

Télé Ormeau, qui était en sommeil depuis juin, s'est réveillé. Nouveautés :

- un reportage sur la création Escale Dédale rencontre Louis Pierre
- répétition publique de la Mort du Roi Tsongor au lycée du Sacré-Cœur à St-Brieuc
- soirée Chanson d'Amour à la Citrouille à St-Brieuc
- peut-être encore d'autres à l'heure où vous lirez ceci ?

Le Cri des Bahuts se développe, lentement mais sûrement. Après les précurseurs du lycée du sacré-Cœur de St-Brieuc, on trouve maintenant des pages du collège Broussais de Dinan, le lycée Renan de St-Brieuc, et bientôt le collège des Livaudières de Loudéac.

Numéri'Art

Concours régional de création numérique, en collaboration avec les MJC du Plateau de St-Brieuc, du Grand Cordel de Rennes et du Fourneau de Brest.

Des ateliers de créations, encadrés par l'artiste professionnel Siegfried Canto, seront proposés aux candidats retenus et concrétisés par l'exposition des œuvres réalisées pendant les éditions 2008 de Art Rock, Numéripop, etc.

Informations et inscription : www.numeri-art.net.

Compagnie Fiat Lux : Enfin une salle de répétitions !

Cette troupe de théâtre basée à St-Brieuc existe depuis 1990 et n'avait pas encore de salle de répétitions. C'est maintenant chose faite et ça va être que du bonheur ! En effet, Didier Guyon le directeur, s'en réjouit, avec l'acquisition de 500 m² de locaux la compagnie va pouvoir organiser ses horaires de répétitions comme bon lui semble. Ce nouveau lieu pourra servir de lieu de création mais aussi de mise en place d'ateliers, de stages ou encore devenir un pôle de ressources au niveau régional. La compagnie étant membre du CNM (Centre National du Mime) à Paris, il n'existe pas d'antenne régionale et cette acquisition pourrait permettre qu'elle le devienne. La compagnie n'est pas contre l'accueil d'autres troupes qui auraient besoin de lieu pour répéter.

Pour ce qui est des nouveautés, 2 créations : *Don Christo Loco* est un spectacle en coproduction avec la compagnie La Puce à l'Oreille de Mulhouse à partir de 7 ans, et *Bla Bla Bla* prochaine création qui sera jouée le 29 avril 2008 à la Passerelle à St-Brieuc.

Fiat Lux, 7 bis rue Baratoux. Tél. 02 96 33 70 72

CHOP'ZIC 2008

C'est reparti pour *Chop'Zic* avec cette 3^e édition le dimanche 20 et le lundi 21 janvier 2008 à partir de 14h à la Salle des Fêtes de Plédéliac.

24 groupes se présentent en live devant un public d'organisateur occasionnels de concerts (bar, association, privés, comité des fêtes, MJC...). C'est gratuit et non rémunéré. Il reste quelques places pour les musiciens, surtout le lundi, mais aussi le dimanche.

Pour s'inscrire il faut aller sur le site www.coupdetabac.net, remplir, imprimer, signer et envoyer le bulletin d'inscription.

Pour les organisateurs, un petit mail annonçant votre venue sera le bienvenu.

Et on n'oublie pas le wap sur son téléphone, consultable du fin fond de la brousse tanzanienne comme des forêts du Mené, qui vous donne le Cri de l'Ormeau, mais bien d'autres infos utiles aussi

www.wap22.com

Le siècle des fous la transmission

Nous avons évoqué à plusieurs reprises le magnifique parcours des chorégraphes Salia Sanou et Seydou Boro, que le public breton a pu découvrir en 2005 à la Passerelle à St-Brieuc. C'est l'année où leur compagnie Salia ni Seydou et la scène nationale de la Passerelle s'associent pour une résidence de 3 ans. *Le siècle des fous* est le premier spectacle qu'ils créeront ensemble en 2004 à Ougadougou au Burkina Faso (leur pays de naissance) dans le cadre du premier Concours national de chorégraphie avec lequel ils obtiennent le premier prix. Cette création, ils la joueront plus de 200 fois à travers le monde ; elle évoluera sans arrêt. Treize ans plus tard, cette pièce tient toujours une grande place dans leur parcours car elle a influé énormément en Afrique à l'époque. Cette nouvelle façon de danser a eu des répercussions dans le sens où beaucoup de personnes sont venues dans la danse contemporaine suite à cette pièce. Salia et Seydou ont eu envie de tenter une expérience qui est pour eux essentielle dans la vie de chacun : la transmission. Une œuvre qu'ils ont envie de transmettre, de partager avec des artistes bretons car c'est une œuvre qui pose question sur nos liens avec l'autre. Pour ce projet, le choix de deux jeunes danseurs bretons s'est posé sur Florence Casanave et Julien Jeanne qui seront les acteurs de cette récréation. Venus d'horizons, de cultures, de formations différents c'est un vrai challenge pour eux, mais une expérience tellement enrichissante. Le plus difficile pour ces jeunes danseurs est de s'approprier cette pièce créée par Salia et Seydou d'une culture tellement différente de la leur. Florence et Julien nous expliquent qu'ils doivent réussir à sortir l'énergie qui est en eux avec leur propre culture ; ils se réjouissent de voyager grâce à la danse. Pour cette pièce ils seront accompagnés par 2 musiciens. Tristan Gloaguen (clarinettes, bombardes, saxo) musicien du cercle celtique de Rostrenen avec qui les 2 chorégraphes africains avaient déjà travaillé pour un autre spectacle Un pas de côté ? où nous avions déjà bien apprécié le mélange de la danse et musique bretonne et africaine. Amadou Kienou aux percussions était déjà sur la première version de la pièce en 1994.

Les répétitions pour cette récréation du *Siècle des Fous* ont démarré début octobre, se poursuivront début janvier pour voir aboutir le spectacle une première fois à Lannion au Carré Magique le 1 février 2008, puis à la Passerelle à St-Brieuc le 8 mars. Ils espèrent également pouvoir jouer cette pièce au Burkina Faso, d'où elle vient.



photo Jean Sébastien Moisan

Souscription album De Poil

Eh oui ! De Poil fêtera au mois d'avril 2008 la naissance de son premier album. Comme la famille De Poil n'est pas très friande de préfabriqué ni de circuits fermés, elle a décidé d'autoproduire ce petit objet. Il sera donc enregistré dans des conditions peu communes, mais avec tout l'amour que la famille De Poil pourra lui porter. De nombreux invités s'attacheront à mettre leurs petites pattes à l'ouvrage comme Denis Lefrançois de Mes Souliers Sont Rouges, Le Ténor de Brest ou encore Les Gens Normaux...

Aussi pour cette nouvelle étape de l'aventure De Poil, nous vous sollicitons afin de nous soutenir dans notre démarche. C'est à cet effet que nous avons mis en place cette souscription. Elle est de 15 euros, toutefois si votre soutien vous porte au-delà, libre à vous !

Vous serez bien sûr informés de l'avancée du projet et de la date à laquelle nous fêterons ensemble ce joyeux événement !

Chèque à envoyer à l'ordre de l'association Déserteurs à l'adresse suivante :

Association Déserteurs, 7 bis rue Surcouf, 22590 Pordic.
Renseignements : www.myspace.com/depoil ou 06 20 68 40 36 ou 06 81 57 31 86

Compil de la chanson d'amour

Concours de la chanson d'amour :

- sortie de la compil
- 2e édition

La MJC de la Citrouille, associée à la bibliothèque de St-Brieuc, a organisé l'année dernière, dans le cadre de *Lire en Fête* le concours de la chanson d'amour. Au départ environ 65 groupes ont proposé leur candidature, le jury a sélectionné 10 finalistes qui se sont produits en public au cours de la fête de la musique. Au cours de cette soirée, les Saints Paniqués ont remporté le concours à l'applaudimètre. Une compilation regroupant la chanson d'amour des 10 groupes sélectionnés (Dr.Ly, Octave et Violette, les Gens Normaux, Jacques Manille, les Saints Paniqués, D.A.M.E., Woy, David 95, Raggalendo, N'Za) vient de sortir, elle sera notamment en écoute dans les médiathèques des Côtes d'Armor. Reportage sur ces groupes sur www.cridelormeau.com (*Télé Ormeau*).

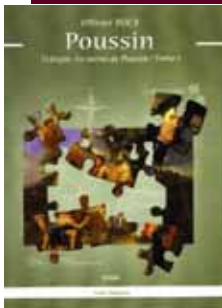
Pour la 2e édition, le thème est « Portrait du quotidien, portrait social », vous avez jusqu'au 15 décembre pour envoyer votre texte et musique à :

La Citrouille. 1 bis rue René-Yves Creston – 22000 St-Brieuc
Tél. 02 96 01 51 40).



Trilogie

Le secret de Poussin / Tome 1



Un parcours initiatique et quelque peu chaotique nous est proposé par le costarmoricain Ollivier Ruca. Il nous entraîne dans sa quête du graal débrûtée il y a 10 ans par la rencontre d'un historien anonyme Honoré Gueccours. Le point de départ est le secret que contient le tableau des *Bergers d'Arcadie* exposé au Louvre peint par Nicolas Poussin en 1638. Les 220 pages d'hypothèses passant parfois du coq à l'âne comme le reconnaît

l'auteur lui-même, nous mène dans le Languedoc en pays Cathare au pied du château de Puivert. Très documenté, Ollivier Ruca nous laisse nous projeter sur une extraordinaire découverte archéologique d'un trésor mythique, qui moi ne m'a pas convaincu.

Rens. 06 66 33 77 70.

Ouvrage disponible sur internet. www.o-ruca.fr

Joël

YELLE : Pop Up



Au départ il y a *Girlfriend*, provocant hymne machiste du groupe rap-électro TTC, c'est gras, désopilant, consternant, bref de quoi alimenter la réplique!

Julie Budet (fille de son père François, du même nom), alias Yelle, et son acolyte Grand Marnier déboulent de Saint-Julien avec *Je veux te voir*, réponse aux

paroles gentiment provocante, c'est de bonne guerre, ironique, même TTC applaudit. Le titre fait mouche et adopte très vite le statut de tube, plus de 125 000 écoutes en quelques mois sur *myspace*, une vague de polémique se chamaille sur les forums internet et on voit même en Yelle une nouvelle icône du « girl power » ! Tout va très vite, de Singapour à Dunkerque en passant par Vierzon et Miami, tous les clubs branchés font tourner le vinyle sur les platines ! Yelle, accompagnée de Tepr et Grand Marnier, enchaîne les grosses salles et festivals un peu partout en France, en Australie et attaque maintenant une tournée européenne en 1ère partie de Mika, avec moults Zéniths au programme.

Le succès de Yelle : une musique fraîche qui respire le tube à plein nez, dance, pop, électro 80's, des refrain-slogan et des paroles sans tabou. En effet, loin d'avoir la langue dans sa poche, Yelle aime appuyer là où ça fait mal et c'est sans détours qu'elle aborde les préoccupations, certes parfois un peu cli-chées, des adolescent(e)s de la génération fluo 2000, sexualité, les mecs, les seins, tout y passe... Au fait Yelle c'est la contraction de « Yeah » et « Elle », et ça veut également dire hurler en anglais !

Label : Source etc. - www.yelle.fr

Gaspard

Innacor présente

BADUME'S BAND

avec la participation de

Mahmoud Ahmed

13/11 - Angers, Chabada (tournée trans.)
 15/11 - Nantes, Olympic (tournée trans.)
 21/11 - St Brieuc, La Passerelle (tournée trans.)
 6/12 - Trans Musicales Rennes, Salle de la Cité - 15H
 7/12 - Rennes, Les Champs Libres - 15H
 14/12 - Le Mans, Les Saulnières *
 15/12 - Guéméné sur scorff, DRUII, Salles des fêtes
 19/12 - Festival Africolor, La Dynamo, Pantin
 21/12 - Festival Africolor, Blanc Mesnil *
 22/12 - Brest, La Carène * * invité Mahmoud Ahmed

dans les bacs le 3 nov.

→ www.innacor.com

www.badrino.com

Concert à St-Brieuc, *Tournée des Trans*, voir page 8

Ewen / Delahaye / Favennec Tri Men



Ca fait toujours plaisir de recroiser les vieux copains de la vraie vie d'avant le web. En maîtres artisans de la rime et de la danse, nos 3 compères d'EDF nous offrent un malicieux clin d'oeil dans le rétro. Les plus anciens repenseront aux "Brother Four" et les plus jeunes auront une nouvelle preuve qu'une chanson, quand elle est bonne, ça le fait sacrément bien avec six cor-

des et trois coeurs "qui font la paire"...
 (Copp Breizh. www.coop-breizh.com)

Pierre-Louis

Une belle découverte sur la route de Saint-Thélo

Commencer par raconter la route d'Uzel puis la petite route bocagère qui dégringole dans la verdure accueillante. Poursuivre en grimpanant une petite colline-butte. Cette commune a de la gueule... tout simplement une vraie gueule à faire pâlir d'envie tant de ces voisins. Tout d'abord on remarque posée au mur centre de la vieille auberge une belle plaque émaillée colorée avec mention cabine téléphonique cerclée de lierres rouges à l'automne, puis l'éclat du schiste de belles maisons aux volets bleus sur la place et le commerce épicerie à double paroi vitrée pour les étalages et l'église du 17^e, harmonique au cœur du bourg, la grande croix en pierre du cimetière.

Ce n'est qu'après avoir cheminé à pied dans le bourg que l'on découvre de belles et grandes maisons élégantes en granit et schiste aux proportions tout à fait inhabituelles. Nous sommes au cœur de l'ancienne manufacture du lin florissante au 18^e siècle. Saint-Thélo c'est plusieurs maisons de négociants-tisserands. C'est aussi la commune où séjourna Paul Féval, le romancier du *Bossu*, de *L'Homme de fer*, des *Fées des grèves*. Cette originale cité attractive a su décrocher en 2002 un titre flatteur : elle est labellisée commune de patrimoine rural.

Poursuivre le récit en racontant un auteur en résidence artistique astucieuse pratiquant le tricotin, création invitée par le service art plastique de l'ODDC pour souligner astucieusement le passé textile de la commune. Ce fut un grand moment d'émotions, cette aventure du tricotin au début des années 2000 et toute la population féminine du secteur y pris goût.

Musarder, cheminer à nouveau pour évoquer les débats passionnés et parfois grandiloquents ou granguignolesques qui enflammèrent et agitérent le Pays dans les années 90 pour évoquer cette fameuse route touristique du lin. Comment et où valoriser le patrimoine exceptionnel hérité



de l'industrie prospère de la toile du lin 2 siècles durant ? Tout le monde le voulait chez lui ce fameux épicerie de la Route du Lin. C'est finalement et à juste titre Saint-Thélo qui obtint l'équipement. Une chance pour elle quand culture, patrimoine et économies se déclinent avec tant d'harmonies évidentes !

L'or bleu

Inaugurée en juillet 2004, la Maison des Toiles est devenue rapidement "l'or bleu" (la fleur de lin est bleue) de tout un secteur. Poursuivre en racontant l'aventure-passion que fut pour Marie Maubois l'ouverture et la mise en œuvre de cet écomusée. Mais le mot passion ne lui convient guère. Elle a raison, la créatrice d'exposition, elle se méfie de mots passe-partout. Elle, ce qu'elle préfère, c'est parler de "l'esprit de découverte" qui l'anime. Elle s'est tant enthousiasmée à comprendre l'histoire de toute une région et des propriétés médicinales de la plante lin redécouvertes. Esprit de découverte d'accord pour le terme mais de plus communiquée avec jolie ardeur à tout un territoire ! Les gens du pays sont fiers de son travail et de cette Maison des Toiles fruit de tant de désirs de reconnaissance d'un territoire dans la fin du XX^e siècle.

En ce lieu le Conseil Général a su innover en organisant un colloque historique de

grande renommée sur cette fameuse route du Lin. Le lin c'est la première mondialisation. Les semences provenaient des pays baltes, étaient cultivées et séchées dans le Trégor, transformées en toiles dans la région de Saint-Thélo, Uzel, Loudéac, puis expédiées par le port de Saint-Malo à Cadix puis en Amérique latine. Pour cette raison la Maison des Toiles tisse des liens de coopération avec une association de tisserands lettons.

Cet équipement, ouvert une grande partie de l'année, géré par la Communauté de Communes, c'est le pôle d'attraction du flux touristique de la côte Nord vers le Centre Bretagne. On y vient revient tant à chaque occasion quand des animations nouvelles et attractives sont proposées aux visiteurs mais aussi aux classes découvertes. Et puis un Pays qui sait valoriser son patrimoine, ses savoir-faire, sa mémoire collective insérée dans l'histoire, c'est forcément attractif.

L'équipement a su aussi œuvrer en réseau et vient de signer en juillet 2007 un partenariat pour 3 ans pour développer une fréquentation conjointe avec l'Écomusée Briqueterie à Langueux. En 2006 Saint-Thélo flirtait avec une renommée régionale en ayant invité une trentaine de jeunes architectes sur un projet artistique nommé Mémoire en demeure.

Ici on a compris l'évolution des mentalités, aux vacances de la Toussaint ou de Noël le public a pris l'habitude de programmer des sorties patrimoine à Saint-Thélo et de pousser les portes de la Maison des Toiles de sa boutique lin 100%. Le 4 novembre l'équipement présentera dans le cadre du *Mois du Film Documentaire* plusieurs films relayant l'aventure textile créatrice en Bretagne. En Novembre l'établissement restera ouvert pendant les vacances tous les dimanches après-midi et samedis et dimanches après-midi en décembre.

www.routedulin.com 02 96 56 38 26

Strilen



Crêperie des Promenades

Salon de thé, café, pâtisserie
Vente de thés et produits locaux

PRODUITS DU COMMERCE ÉQUITABLE ET BIOLOGIQUE

Plats végétariens - Vente à emporter
Expos photos peintures

18, rue des Promenades, Saint-Brieuc
Tél : 02 96 33 23 65
www.creperie-des-promenades.com

Ouvert mardi mercredi 9h30-14h30
jeudi vendredi samedi 9h30-14h30 & soirs 18h30-22h



éclairage

Edito.

6 ans après leur dernier changement, les publications « Ficelle » et « les rendez-vous » adoptent une nouvelle identité visuelle. Plus séduisantes et plus claires, elles accompagnent notre nouvelle mission théâtre et prolongent le travail déjà effectué sur « à propos de danse ». Ce renouveau témoigne également de notre volonté de rendre plus accessible encore l'activité des acteurs culturels costarmoricaïns.

addminfo N°54 NOVEMBRE 2007

Diffusion danse

Spectacles et ateliers du trimestre.



C^o Patrick Le Doaré - Photo D.R.

La lecture d'« à propos de danse », paru fin octobre, révèle la vitalité et la richesse de la programmation danse du département. 70 dates sont d'ores et déjà prévues pour la saison 2007/2008 ! Comme chaque année, des ateliers et des conférences sont proposés en liaison avec les spectacles. Notre éclairage s'attarde ce mois-ci sur deux rencontres du premier trimestre.

Publications addm 22. Collection 2007.

Après « à propos de danse » l'année dernière, le magazine « Ficelle » et « les rendez-vous », la plaquette des stages et formations, changent de look. L'objectif de ces modifications est d'offrir davantage de lisibilité aux lecteurs, de rendre plus accessible le contenu, pour Ficelle notamment.

A découvrir au sommaire de « Ficelle », un dossier consacré aux danses et aux musiques du monde en Côtes d'Armor ainsi que l'actualité de la musique, de la danse et du théâtre. La plaquette « Les Rendez-vous » recense, comme à l'accoutumée, l'ensemble des stages et formations ouvertes aux amateurs comme aux professionnels. Ces deux publications sont disponibles gratuitement dans de nombreux lieux publics (salles de spectacles, bibliothèques, écoles, etc.). Vous pouvez également en faire la demande auprès de l'addm 22.

Contact addm 22 : yvette.laurent@addm22.com

addm22.com. Nouveaux développements.

Comme nous l'avions annoncé dans la lettre de septembre, de nouveaux développements ont été effectués sur addm22.com. Deux ans après son lancement, le site internet propose de nouvelles rubriques et de nouveaux services.

Après le lancement, fin Août, d'une rubrique vidéo, une rubrique consacrée au théâtre en Côtes d'Armor a fait son apparition avec l'arrivée de Pascal Del'Din, le nouveau chargé de développement de l'enseignement du théâtre et des pratiques amateurs. Son but : être une source d'information pour les professionnels et les amateurs du théâtre costarmoricaïns. Informations diverses, stages, spectacles, ressources, elle propose un panel important d'informations, à l'instar des rubriques musique et danse, pour accompagner le développement des pratiques théâtrales en Côtes d'Armor.

addm22.com innove aussi avec la possibilité offerte aux internautes de déposer directement leurs informations. Les demandeurs d'emploi comme les employeurs, les diffuseurs, les organisateurs de stages peuvent désormais saisir leurs contenus et joindre des fichiers (CV, programmes). Ce service mis en place en partenariat avec Musiques et Danses en Bretagne, permet, une fois la saisie acceptée, une diffusion régionale via les sites internet d'Arts vivants en Ille-et-Vilaine, de l'addav 56 et de Musiques et Danses en Bretagne. Alors, rejoignez-nous ! Envoyez-nous vos informations !

+ d'infos sur www.addm22.com

« Eighthies », une création de la C^o 29x27.

La compagnie 29x27, co-dirigée par le chorégraphe Matthias Groos et la scénographe Gaëlle Bouilly, présente son spectacle « Eighthies » le 9 novembre à 20 h 30 au Quai des Rêves à Lamballe. Matthias Groos et Gaëlle Bouilly qui, par ailleurs, collaborent régulièrement avec l'addm 22, proposent une répétition publique du spectacle, vendredi 2 novembre à 18 h au Quai des Rêves. L'entrée est libre et tout public. La compagnie, qui a reçu le soutien du Quai des Rêves pour cette production, animera une conférence vidéo sur la danse au 20^e siècle, vendredi 16 novembre à 20 h 30 au Quai des Rêves.

Renseignements : Quai des Rêves, 02 96 50 94 80

Uzel, salle Kastell d'Ô. C^o Patrick Le Doaré.

Kastell d'Ô, la nouvelle salle d'Uzel, soutenue par l'addm 22 pour engager une programmation en danse, présentera la C^o Patrick Le Doaré et son spectacle « Scratch », vendredi 23 novembre à 20 h 30. La compagnie, entre spectacle et conférence dansée, aborde le langage abstrait de la danse contemporaine. Patrick Le Doaré animera également un atelier d'écriture en mouvement ouvert à tous (non danseurs, enfants et adultes), jeudi 15 novembre de 18 h 30 à 20 h 30.

Renseignements : salle Kastell d'Ô, 09 62 08 39 53

Stages

• Dañs Treger - TREGOR

Le 10 novembre 2007. 3 stages de danse

Tremel. Animé par Yves Le Blond et Camille Barbier

Contact > 02 98 79 48 73.

Trégastel. Animé par Annick Michel et Huguette Lageat

Contact > 02 96 23 93 14 / 02 96 35 23 84

Guingamp. Animé par Gaëlle Le Bourdonnec

Contact > 02 96 23 93 14 / 02 96 35 23 84

• Danse orientale - SAINT-BRIEUC

Les 17 & 18 novembre 2007.

Animé par Myriam Douiou.

MIC du Plateau, Marie Casagrande > 02 96 61 94 58.

Offres d'emploi

- **Un professeur de chant (H/F)**
Office Culturel de Trégueux > 02 96 71 12 18.
- **Un professeur de mandoline (H/F)**
Association Ludobibi > 02 96 94 82 36.
- **Un professeur de guitare (H/F)**
École de musique de la Communauté de communes du Pays d'Uzès
> 02 96 28 83 09.
- **Un assistant spécialisé d'enseignement artistique (H/F)**
Communauté de communes du Kreiz Breizh > 02 96 29 18 18.

Demandes d'emploi

- **Professeur d'accordéon chromatique**
Titulaire du DEM accordéon.
- **Professeur de violon et de formation musicale**
Expérience de l'enseignement.
- **Professeur de guitare**
Expérience de l'enseignement.

Retrouvez la rubrique emploi sur www.addm22.com

Pontivy. Rencontre élus / professionnels.

Musiques et danses en Bretagne et le Centre national de la fonction publique territoriale, organisent, en collaboration avec la FNCC, en partenariat avec l'addm 22, Musiques et Danses en Finistère, Arts vivants en Ille-et-Vilaine, l'ADDAV 56 ..., une journée de rencontre élus-professionnels, lundi 19 novembre à Pontivy. Au programme de la rencontre : l'école de musique et de danse, un acteur déterminant des politiques culturelles des collectivités territoriales. A partir d'interventions, de témoignages d'expériences, cette journée sera l'occasion de débattre du rôle que peut ou doit jouer l'école de musique et de danse dans la mise en oeuvre des orientations culturelles des collectivités territoriales. Le programme complet est consultable sur www.addm22.com.

Renseignements : Musiques et danses en Bretagne, 02 99 37 34 58

Solidarité. Des artistes à domicile.

L'association Cultures du Coeur 22 met en place, fin 2007, un service baptisé « Artistes à domicile » dans le département des Côtes d'Armor. Le dispositif, destiné à tous les artistes (conteur, danseur, plasticien, comédien, musicien, etc.), propose de se professionnaliser et de se former à la prestation artistique à domicile. Pour y prétendre, les artistes doivent adresser un dossier de présentation (sonore, visuel, ...) avant le 20 novembre à : Cultures du Coeur - 18, rue Abbé Vallée - 22000 Saint-Brieuc. Culture du Coeur 22, rappelons-le, lutte contre l'exclusion en facilitant notamment, l'accès des personnes démunies à la culture, aux sports et aux loisirs dans le département des Côtes d'Armor.

Renseignements : Gwen Charton, 02 96 52 12 25

Alfred Jarry. Centenaire fêté à St-Brieuc.

L'Association « 22 : Jarry 2007 ! » et ses partenaires célèbrent le centenaire d'Alfred Jarry. Après les randonnées cyclo-théâtre de juin, l'association présente les Journées-Rencontres Alfred Jarry les 2 et 3 novembre à Saint-Brieuc. Au programme de l'événement : des lectures publiques, une table ronde réunissant des spécialistes de Jarry, un spectacle présenté par Le Théâtre de Folle Pensée et bien d'autres rendez-vous encore. Ces manifestations se déroulent à La Passerelle, à la bibliothèque municipale, à la

• Danse orientale - LAMBALLE

Les 17 novembre 2007. Stage d'initiation animé par Nabila Mostefaoui.
MJC de Lamballe > 02 96 31 96 37.

• Accordéon - PLESIDY

Les 17 & 18 novembre 2007. Animé par Patrick Lefebvre.
Studi ha Dudi > 02 96 13 10 69.

• Saxo - PLESIDY

Les 17 & 18 novembre 2007. Animé par Jean-Louis Le Vallegant.
Studi ha Dudi > 02 96 13 10 69.

• Accordéon diatonique - ROSTRENEC

Le 25 novembre 2007.
École de musique et de danse du Kreiz Breizh > 02 96 29 35 98.

• Clown - QUESSOY

Les 24 & 25 novembre 2007. Animé par Servane Deschamps.
Ass. Vis Comica, Virginie Sabis > 02 96 42 55 24 / 06 75 37 44 98.

Retrouvez tous les stages sur www.addm22.com

Maison Louis Guilloux, sur les grilles du collège Anatole Le Braz et les arbres du parc des Promenades.

Renseignements : patrice.rabine@follepensee.com

Risques auditifs. Agi-son en campagne.

Agi-Son lance une nouvelle campagne nationale de sensibilisation aux risques auditifs liés à la pratique et à l'écoute des musiques amplifiées. L'association dont les axes de développement sont la sensibilisation des publics de concert, l'éducation des publics scolaires et la formation des professionnels, diffusera des dépliants et des affiches dans de nombreux lieux publics. Des bouchons d'oreille en mousse seront également mis à disposition du public. Deux spots de prévention seront mis en ligne sur le site d'Agi-Son et seront librement consultables et téléchargeables.

+ d'information sur www.agi-son.org

Fest'live. Un tremplin musiques actuelles.

Le service animation culturelle de la ville de Vannes organise Fest'live, un tremplin musiques actuelles, les 19 et 20 décembre prochains au parc des expositions de Vannes. La manifestation est ouverte aux groupes amateurs de Bretagne. Pour y participer, les groupes doivent faire parvenir un enregistrement musical de deux titres de leur composition, accompagné du bulletin d'inscription et d'une fiche de régie avant le 3 décembre. Les groupes sélectionnés pour le tremplin seront informés le 7 décembre au plus tard.

Renseignements : Service d'animation culturelle, 02 97 01 62 40

A savoir

• L'addm 22 met à jour sa base de données des musiciens en Côtes d'Armor. Les artistes et/ou groupes souhaitant y figurer, peuvent contacter Yvette Laurent au 02 96 68 35 35 ou par courrier électronique : yvette.laurent@addm22.com • Claire Le Hir quitte l'école de musique du Pays Fisel, elle prend la direction adjointe de l'école de musique de Brest.

A lire

• Jazz pulsions, le magazine des danses jazz aux éditions Around midnight. • La danse en solo publié par le Centre national de la danse. • Profession entrepreneur de spectacles par P. Audubert édité par l'irma. • Guide de l'instructeur des demandes de subventions par B. Carlier chez Territorial éditions.

• addm 22

> Pour recevoir addm info
inscrivez vous sur
www.addm22.com
contact@addm22.com



Levée d'Épaves et Pénalités
BREVETÉ FRANÇAIS



Culture
Communication

Conseil
Général



Côtes d'Armor

Pays de Saint-Brieuc



ST-BRIEUC

Office de Tourisme de la Baie 0825 00 22 22. www.baiedesaintbrieuc.com

Passerelle

Passerelle

Tel. 02 96 68 18 40 - www.lapasserelle.info

Place à gagner sur cridelormeau.com

- Le Cirque des mirages

Cabaret théâtre expressionniste, à l'univers trouble et troublant. Deux personnages, Yanowski, poète, auteur, interprète et Parker, pianiste, comédien, compositeur explorent les tréfonds de l'âme humaine. Au rythme de chansons qui fleurent bon le cabaret protestataire, ce duo tonique à l'humour caustique nous plongent dans un univers proche des bas fonds de Paris ou de Londres à la fin du 19ème.

Mar. 6 à 20h30. Tarifs : 12 € / 7,50 €

- Priz'unique # 15 : Les Belges à l'honneur

J'ai gravé le nom de ma grenouille dans ton fole / Clinic Orgasm Society. Cette performance d'un genre particulier est un futoir magnifique, dépourssiérant avec humour les histoires de bons rois et de princes charmants. *aMute* (experimental, rock) ; *Babils* (experimental, psychédélique) ; *Rafale* (electro) ; + DJ de Belgique.

Sam. 10 à 20h30. Tarif : 5 €

- Huis Clos

De Jean-Paul Sartre, mise en scène Michel Raskine. Ils sont 3 séquestrés dans un parking : Estelle la rockeuse au cuir rouge, Inès la bourgeoise en fourrure bleue, Garcin l'intello à lunettes. Ici ou là, de temps à autre, un 4e personnage surgit : le garçon d'étage ou le Christ en statue.

Du 13 au 16 novembre à 20h30. Tarif : 19,50 € / 14 € / 9,50 €

- Zéro Nitrate : concert sandwich

C'est la pause déjeuner en musique : rock. Mar. 13 à 12h30, gratuit

- Mélisme(s)

Ensemble vocal composé de chanteurs professionnels de Bretagne, pour la diffusion du répertoire à cappella, dirigé par Gildas Pungier. Au programme Gabriel Fauré et Paul Ladmirault.

Mar. 20 à 20h30. Tarifs : 19,50 € / 14 € / 9,50 €

● Numéripop # 3

Numéripop fête les 20 ans du Pôle Universitaire. Du 5 au 10 novembre. Org. Wild Rose. www.myspace.com/festivalnumeripop. 02 96 68 47 29

- Expo art numérique, étudiantin et professionnel

5 au 9, 9h-18h30. Sam. 10, 9h-12h. *Biblio Universitaire Campus Mazier*

- Jeudi 8

Raggalendo (chanson ragga, bretonnante et festive).

Maïon et Wenn (chansonnette punk et beuglades d'amour).

AnCIennnes Halles. 18h, gratuit

Hushpuppies (pop rock tendance garage



photo Michel Poulain

- On the Edge

Compagnie de cirque franco-catalane basée à Toulouse, la Cridacompany imagine des spectacles ou les disciplines du cirque (acrobatie, jonglage...) rencontrent d'autres expressions artistiques (danse, improvisation...) Le point de départ, ce sont les sensations, les énergies : l'impuissance, la colère, la rage...

Ven. 23 à 20h30. Tarifs : 12 € / 7,50 €

photo Michel Nicolas



- Vidéodanse-sandwich

Programme de vidéos présenté par Christian Rizzo en lien avec le spectacle b.c. janvier 1545, fontainebleau.

Mar. 27 à l'heure du déjeuner. Petit théâtre

- b.c. janvier 1545, fontainebleau

À la croisée du rock, de la mode, de la scénographie et de la danse, Christian Rizzo est un explorateur à la curiosité insatiable. Histoires extraordinaires peuplées de créatures hybrides et de paysages énigmatiques, ses pièces composent un théâtre de l'étrange dont la puissance esthétique fascine. Danse : Julie Guibert.

Mar. 27 à 20h30. Tarifs : 12 € / 7,50 €

- Erika Stucky / Acoustic Ladyland

L'inénarrable chanteuse-comédienne suisse-américaine **Erika Stucky** revient pour un hommage à Jimi Hendrix. Elle reprend des morceaux de Hendrix sur des arrangements signés du guitariste Christy Doran.

Acoustic Ladyland : Jazz et post-punk, les musiciens de ce groupe british sont soudés par un respect sans borne pour Jimi Hendrix. Ils affichent pour ambition de « créer un son qui soit aussi dense du point de vue musical que celui de Coltrane et aussi drôle que *Waiting for the man* du Velvet Underground. »

Ven. 30 à 20h30. Tarifs : 19,50 € / 14 € / 9,50 €

60's - nouvel album en octobre) ; **Pravda** (trio rock, tendance électro provoc).

Passerelle. 20h30, tarif 5 €

- Samedi 10 : Priz'Unique Les Belges à l'honneur

Voir ci-dessus. *Passerelle. 20h30, tarif 5 €*

● La Tournée des Trans

- Badume's Band - Lady Jane - De La Looz

Dès le 2 nov. jusqu'au 1 déc., elle sillonnera le Grand-Ouest pour un avant goût *Trans-Musicales*. Pour les Côtes d'Armor elle s'arrêtera à St-Brieuc.

Mer. 21 à 20h30. La Passerelle



AU PETIT RECOLTANT Les racines du terroir

Les petits vins dans la cour des grands

Lundi : 17 h à 19 h 30

Mardi à samedi : 9h30-12h30 et 15h-9h30

www.aupetitrecoltant.fr

BEAUJOLAIS PRIMEUR

- * Château Cambon (Lapierre)
- * Domaine du Visseux (Les Griottes)
- * Les vieilles vignes

2, rue Pierre-Le-Gorrec - 22000 ST-BRIEUC - Tél/Fax. 02 96 68 28 72

www.cridelormeau.com

8

novembre 2007



● **Chez Rollais**

26, rue du Gal-Leclerc. Tél. 02 96 61 23 03

– **Swing Bazar**

Jazz manouche avec Gérard Le Louët, Gil Riot & Fred Schmiedely. *Jeu. 25 de 19 à 23h*

● **Piccadilly Pub** 26, rue de la Gare. 02 96 33 37 09

– **Franck Monnet et Polo**

Franck Monnet : humoristiquement érudit, auteur-compositeur.

Polo : Ancien leader des Satellites, mythique groupe de rock alternatif des années 90 entre Mano Negra et Bérurier Noir, en solo il s'est mis à la chanson.

Jeu. 15 à 20h30.

Entrée TP 5 € TR 3 €



PHOTO Valérie Archiano

● **Pub Skirmel** 37, rue de Quintin. Tél. 02 96 61 29 61

– **Dj Rico World Sound** *Sam. 10 à 21h30, gratuit*

● **Le Fût Chantant** Place Haute du Chai. 02 96 33 05 63

– **Scène ouverte les jeudis** *Jeu. 1er, 8, 15, 22, 29 à 21h*

– **De Poil**

Chanson avec Hélène Provost (accordéon), Clément Palant (contrebassine, chant), Vincent Prémel (guitare, chant).

Ven. 9 à 21h. Majo consos

● **Bul & Dessin bar**

Rue Foch. Tél : 02 96 61 02 20 - buledessin.skyblog.com

– **Soirée karaoké** animée par Richard du groupe Les Misters de l'Ouest.

Sam. 3 nov. à 20h30, gratuit

– **Café signe**

Soirée sourd et malentendant. Rencontre + repas (sur réservation).

Chaque 2è vendredi. Ven. 9 à 19h, gratuit. Repas sur réservation

– **Les Misters de l'Ouest** Country rock (Clapton...)

Sam. 24 nov. à 21h, gratuit

● **Le Select**

34, bd Charner. 02 96 94 00 87 - www.lesselect-pub.com

– **Les Misters de l'Ouest** Esprit country rock (Clapton...)

+ quelques compos. *Ven. 9 à 21h, gratuit*

● **Bar Americano**

– **Jungle Fever** Rock. *Sam. 3 à 21h*

● **La Petite Auberge** 23, rue Foch. 02 96 61 59 94

Soirée Beaujolais Nouveau, avec Richard (chant, guitare). *Jeu. 15 à partir de 19h*

● **La Citrouille**

1, rue René-Yves Creston. Tél. 02 96 01 51 40. lacitrouille.org

– **Le Club à Gégé**

Avec Dr Ly (blues-rock), Trem'O (rock). *Jeu. 15 à 19h, gratuit*

● **Le Disquaire : Show cases**

Rue Général Leclerc. Tél. 02 96 68 67 26

– **De Poil** : chanson festive. *Sam. 10 à 17h, gratuit*

– **Niall Connolly** : musique irlandaise. *Sam. 17 à 17h, gratuit*

Accords SCHÖNBERG
www.accords-schonberg.com

Vente
Location
Réparation
Accords

L'atelier de la musique
25, Rue du vieux séminaire - 22000 Saint-Brieuc
Tel : 02.96.94.28.85
www.atelierdelamusique.fr
atelier.de.la.musique@wanadoo.fr

● **Graffiti**

L'Association Graffitiroid/ artmature / 3PP / TSF réalisera une fresque de 100m de long, sur le thème de « l'évolution des nouvelles technologies dans le temps ». Dans le cadre de Local Sound, voir page 14 Yffiniac.

Les 5, 6, 7, 8, 9 et 10 novembre. Centre ville

● **Une vie gourmande**

Un récital poéticomique où la gourmandise, le goût de la rime et la musique duodécennique célèbrent joyeusement les mets de l'Amour et l'Amour des mets... Poèmes de Jean-Pascal Lassus, mélodies de Boris Yawalpa. Interprétés par Thibaut Lacour et Stéphane Brouleaux.

– *Mar. 30/10 et ven. 2/11 à 20h. Resto L'Esprit de Famille rue des Promenades. Dîner-spectacle 25 €. 02 96 61 93 18*
– *Mer. 31/10 à 20h30. Mona Lisa, 37 rue des 3-Frères-Le-Goff.*
– *Sam. 3/11 à 21h. Souppson, 52 rue Dr-Rahuel*

● **Quai Ouest - Théâtre de Poche**

6, rue de la Tullaye. 02 96 61 37 29. compagniequaiouest.fr

– **Potins d'enfers**

De J.N. Fenwick. Une présentatrice délurée, un politicien véreux et un coiffeur homosexuel se retrouvent dans l'antichambre de la mort en attente du jugement dernier. Librement inspiré du Huit-Clos de Sartre, une comédie décomplexée à l'humour grinçant. *Ven. 2 à 20h30. TP 12 € TR 8 €*

● **Comité de la Ville Bastard : 30 ans**

– **Ballade numérique à travers les âges**

Conférence par Jacques Le Goulalher. *Ven. 9 à 20h30. Maison de quartier Ville Bastard*

– **Brocante**

Dim. 11. Gymnase Croix Rouge. 06 76 74 38 98

– **La naissance du nouveau quartier de Cesson**

Conférence par Michel Boulaire. *Ven. 16 à 20h30. Maison de quartier*

– **Inauguration de la fresque** Suivi d'un repas animé (12 €, 02 96 33 12 92) *Sam. 24 à 19h. Salle de restaurant du lycée du Sacré-Coeur*



Pays de Saint-Brieuc

SAINT-BRIEUC

● **Biennale Le Regard des Autres**
St-Brieuc, Languueux, Ploufragan, Plérin.
Le Collectif des Artistes Plasticiens des Côtes d'Armor organise la 3^e édition de la Biennale Armoricaïne d'Art Vivant/Contemporain.
Cette année 72 artistes originaires des 4 départements bretons et d'autres régions (et 1 Polonais), seront accueillis pour proposer au public un regard sur la diversité des expressions et courants artistiques actuels.



Du 6 octobre au 11 novembre
Rens. 02 96 52 04 64. www.leregarddesautres.org

Cette manifestation a 3 objectifs principaux :

- 1 - **La création**

Contribuer à cerner régulièrement un état des lieux de la création plastique actuelle en Bretagne.

- 2 - **Les créateurs**

Renforcer la stimulation artistique dans la région.
Faire connaître plus fondamentalement la production des créateurs.

Être un lieu de rencontre et de soutien à la promotion des artistes.
Créer des réseaux et organiser des échanges hors départements.

- 3 - **Le public, la médiation**

Permettre à un large public de rencontrer la création face à une insuffisance de manifestations et de lieux.

Présenter des œuvres d'artistes de Bretagne et d'autres régions.
Apporter au public des repères.

- **Lieux et dates des expositions**

St-Brieuc Musée, CDDP et Carré Rosengart (Légué)
Languueux Point-Virgule
Plérin Le Cap à Plérin
Ploufragan Espace Victor Hugo

6 octobre au 11 novembre
10 octobre au 3 novembre

Musée d'Art et d'Histoire : Sagaert Alain, Bauduin Jean-Claude, Beltran Claudia, Borne Cécile, Camus Bobby, Castella Aurélie, Charbonel Jean-Claude, Davidoff et Grégory Gleyot, Digois Marc, Duval Hervé, Fajnzang Dominique, Hérou Ronan, Hue Jean-Pierre, Laloy Pascal, Lanoé Jean-Joseph, Layeillon Matthieu, Morin Pierre, Blanchard Hélène, Cotry Bettina, Degano Sophie, Fauser Delaby Huguette, Gadbois Pascal, Grellet Isabelle, Hervé Philippe, Hinault Nelly, Hutschek Bettina, Kudelova Katarina, Le Mée Anne, Maison Alain, Malo, Marie-Lou.

CDDP : De Nayer Didier, De Penhouët Thierry, Jacq Maryse, Le GranecSabine, Rénault Daniel, Safia, Clabecq Perrine, Le Née Christine, Lefeuvre Frédéric, Stéphane, Connan Yannick, Digois Marc, Thamin Michel.

Carré Rosengart (Le Légué) : Chambrun Franck, Forest-Quintanilla Caroline, Le Guen Marc, Méheust Hervé, Mercier Benoit, Odic Maurice, Querbes Elisabeth, Thi baud Christine, Vèqueau Emmanuelle.

● **Chroniques rurales et maritimes : L-M Faudacq**

Louis-Marie Faudacq (1840-1916) fut pendant plus de 40 ans un observateur attentif de la vie sur le littoral des Côtes d'Armor.

Jusqu'au 31 janvier. Musée d'Art et d'Histoire

- **Conférence animée par Guy Prigent (ethnologue)**

Pêches côtières et usages de l'estran. *Mer. 7 à 17h30*

● **Peintures de Françoise Peslherbe**

Du 26 oct. au 22 nov. Crédit Mutuel Centre ville, pl. Duguesclin. 02 96 68 90 73

● **Les Fondus déchainés**

lesfondus.org. Dans le cadre du Mois du Documentaire, voir p38.

- **Regard d'Auteurs**

Au-delà de la Haine : Le Marché de la Faim ; Notre Pain quotidien ; Murderball. *14 au 27. Ciné Club 6. Entrée 4,50 €*

- **Contre-jour / Le meilleur vin de Chine**

Mar. 13 à 20h30 et Lun. 26 à 20h30, gratuit

CAFÉ BOUTIQUE & BOTANIQUE



Plantes
Déco de jardin
Librairie spécialisée
Salon de thé



4, rue de Gouëdic. Saint-Brieuc Tél. 02 96 33 10 25 Lundi 14h-19h, mardi à samedi 10h30-19h

www.cridelormeau.com

Pays de Saint-Brieuc



SAINT-BRIEUC



● Cité Rap

9^{ème} édition. Org. La Contremarche.
Tél. 08 79 64 25 36. www.citerap.fr

– Cité Rap à la Passerelle

Soirée cinéma

Home Studio. Documentaire de Jérôme Thomas. **Block Party.** Michel Gondry a filmé l'humoriste américain Dave

Chappelle.

Mar. 30 oct. à 20h30

Battle Master et Funk Rap / Funk Rap londonien

Mer. 31 oct., 20h30-2h. Tarifs : 10 €, loc. 8 €, TR 6 €, concert seul 5 €

Expo Samuel François et Olivier Kosta-Théfaïne (Stak), et concours d'affiches du festival *L'Original* de Lyon.

27 oct au 2 nov. (vernissage 2/11 à 18h30)

– Block Party à Langueux

Jam Graffiti. 10 graffeurs bretons (10h). **Contest Skate.** Qui veut gagner la Session (14h). **Streetball** (14h).

Jeu. 1. Langueux. Complexe sportif

– Lame2Funk

Crew Funk, auteur d'inoubliables soirées qui dynamisent le dance-floor.

Jeu. 1. Mona Lisa (37, rue des 3-Frères-Le-Goiff)

– Hip-hop à Bleu pluriel

Clepsydre, par la Cie 6ème Sens. Instrument ancien, la clepsydre donne au temps l'impalpable fluidité que le sable imite sans atteindre vraiment. C'est ce dernier élément qui vient conclure la pièce, comme pour rappeler l'importance du grain dans ce spectacle. Regard artistique : Carolyn Carlson.

Un truc de ouf, par le collectif Pro20style. **Apsara solo**, Cie Tribal Sarong. Spectacle pour 1 danseuse, mélangeant break, kung-fu et danse traditionnelle cambodgienne.

Ven. 2 à 22h30. Tréguieux. Tarifs : TP 10 €, loc. 8 €, TR 6 €

– Maison de Théâtre jeune Public

Conférence danseée Ecoute... Sur l'origine des danses Hip-Hop et funk-style par la Cie Engrenage.

Apsara solo Sam. 3 à 14h et 16h. St-Brieuc. Maison de Théâtre Jeune Public (20, rue J.J. Rousseau). Tarifs : TP 6 €, TR 3,50 €. Résa 02 96 61 33 20

– Performance graffiti

Sous la direction artistique de Poch, nous invitons cette année 4 noms du graffiti international en leur proposant de s'approprier une structure en bois de forme cubique de 40 m2 en plein cœur de la ville.

Sam. 3 à partir de 14h. St-Brieuc. Anciennes Halles

Sam. 27. St-Brieuc. Skate Park Brézillet

– Concert événement

Les Rescapés > 17h30-18h. Baigné dans le rap depuis tout jeune Alnoém écrit ses premiers textes à l'âge de 15 ans. Corsi-k, lui est passionné de Hip-Hop du haut de ses 10 ans.

Youssoupha > 18h30-19h30. Pour Youssoupha, refuser la facilité de l'argot et la vulgarité systématique ne veut pas dire se renier. **Sefyu** > 20h-21h. D'origine sénégalaise, une de ces « grosses voix » qui essaient de maintenir l'esprit hardcore du rap français.

El Matador > 21h30-22h30. C'est au cœur de Marseille que commence l'histoire d'El Matador, au cœur du rap Marseillais.

C2C > 23h-23h30. Ces 4 Dj's prouvent que leurs platines sont des instruments de musique à part entière...

Hocus Pocus > 23h30-0h30. Le groupe nantais fait figure d'OVNI dans le paysage Hip-Hop actuel : 5 membres dont le producteur, MC et DJ 20Syl, leur musique intègre de véritables instruments (basse, batterie, Fender Rhodes, platines...).

Beat Assailant > 0h45-1h45. Un savant mélange de hip-hop, jazz et arrangements électro. Cet éclectisme offre un véritable show sur scène avec une formation complète composée de 10 musiciens (claviers, choristes, cuivres...).

Sam. 3 à partir de 17h. Salle de Robien. Tarifs : TP 20 €, loc. 17 €



● Journées-Rencontres Alfred Jarry

L'Association 22 : Jarry 2007 ! et ses partenaires poursuivent leurs actions pour célébrer le Centenaire Alfred Jarry. Après les randonnées cyclo-jarryques de juin, voici Les Journées-Rencontres. Rens. 02 96 33 62 41.

Ven. 2

11h-12h30 : Inauguration des Journées-Rencontres et de la *Chasublerie*.

Bibliothèque Centre

14h30 : Lecture de Charles Pennequin.

Maison Louis Guilloux

16h : Lecture de Jean-Pierre Verheggen.

Passerelle

18h : Spectacle-Cabaret *Une heure impertinente avec Jarry* par le Théâtre de Folle Pensée.

Passerelle

19h30 : Collation. Exposition des « machines jarryques » créées par les élèves de l'école des Beaux-Arts de St-Brieuc. Diaporama numérique de photos de Christian Berthelot commémorant les randonnées cyclo-théâtre de juin.

Passerelle

20h : Lecture de Jacques Jouet. À l'issue de la lecture : procession aux chandelles vertes jusqu'à la Bibliothèque.

Passerelle

21h : Lecture de Christian Prigent.

Bibliothèque Centre

Sam. 3

8h-12h30 : Lecture-marathon intégrale du roman *Le Surmâle* d'Alfred Jarry par des habitants.

Maison Louis Guilloux

15h-17h : Table ronde *Jarry et le monde celtique*, avec Henri Behar, Patrick Besnier, Jean-Luc Steinmetz, Christian Prigent. Lecture des textes de Jarry par Vanda Benes. Projections.

Passerelle

17h30 : Projection du film (prod. RTBF, 2003, 1 heure) *À la recherche de Mélanie Le Plumet*.

Passerelle

Tout le mois : Expo de Gilbert Garcin, photographe visionnaire à l'humour décapant. Il se met lui-même en scène sous les traits d'un funambule pataphysicien au crâne dégrené, évoluant entre bon sens populaire et préoccupations métaphysiques.



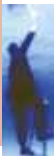
● Paroles d'Hiver Voir page 24

– Bloody Niggers

Mar. 27 et mer. 28 à 20h30
St-Brieuc. Salle Robien. Tarifs : 10 €, 6 €

– Le Musée des Histoires

28 au 30. Musée



Librairie spécialisée en bandes dessinées

Salon de Thé

BD

WEST

Tél: 02 06 68 39 91 www.bdwest.com



3 rue St-Gilles 22000 Saint-Brieuc - Horaires : Lundi 14h-19h, mardi à samedi 10h-19h



Pays de Saint-Brieuc

SAINT-BRIEUC

● Crêperie des Promenades

18, rue des Promenades. Tél. 02 96 33 23 65

– Gilles Larbi : autour de la danse

Un cheminement du concret vers l'abstrait de la représentation photographique vers l'image picturale, non plus écrire avec la lumière mais peindre avec elle. C'est aussi sortir la danse des lieux de spectacle et de répétition pour l'amener à fusionner avec l'environnement. **Du 3 au 30**

● La Gambille

10, rue de Robien. 02 96 75 12 85

– Gilles Larbi : Picturales

Des peintures... des photos... de la couleur.

Du 1 au 30

LE BALAFON ARTISANAT AFRICAIN



Venez découvrir l'artisanat africain représenté dans toute sa diversité et sa beauté grâce à une sélection rigoureuse et sans intermédiaire auprès des artisans locaux : chaises à palabres en bois d'Iroko « fait main » Côte d'Ivoire, collections de masques, coffres, tables de salons, bars, bijoux et perles africaines, tentures, djembés, balafons...

9, rue de Rohan. 22000 - Saint-Brieuc
Tél. 02 96 33 72 00. www.le-balafon.com

A BOIRE ET A MANGER



LA CROIX PERON

> Formule 10 €

Buffet entrées à volonté

Plat du jour + Fromage

Dessert + Boisson + Café

> Du lundi au samedi midi & soir

2, rue de Trégueux. St-Brieuc

Tél. 02 96 94 05 97



D 4

> Bar Pub-Cocktails

> Concerts, soirées à thèmes

> 2 cibles de fléchettes

60 Cocktails (avec & sans alcools)

Ouv. tff sf dim. à partir de 19h

2, rue Jules Ferry. St-Brieuc

Tél. 02 96 94 05 32



LE SOUPSON

> Bar à soupes

Tartes sucrées-salées

> Concerts

> Formule à 10 € le midi

> Vente à emporter

52, rue du Docteur-Rahuel. St-Brieuc

Tél. 02 96 61 46 27

● Enfantillages et Semaine de la Solidarité

Internationale : Enfance d'ici, enfance d'ailleurs

Org. Mairie, RESIA, Artisans du Monde (10^e édition SSI, voir page 37).

- Expo du concours photos *Enfantillages* dans les maisons du petit enfant : 10 à la Toupie, 12-16 Marelle, 19-24 Chat Perché.

- 20-30 : Expo Bibliothèque centre : *Les regards croisés* (dessins d'enfants).

- 10-25. Expo Hall du Pavillon de la femme et de l'enfant, Hôpital Yves Le Foll : *Voyage à travers les services de pédiatrie des hôpitaux du Monde*.

- 12-22. Expo Jardin d'Hiver de l'Hôtel de Ville : *Les enfants soldats* (Amnesty International).

- Samedi 10 à la Toupie : Spectacle pour tout petits (dés 18 mois) à 10h et à 16h *Petit bleu et petit jaune*, cie Ecoutez-voir.

- Mercredi 14 au Club 6 : Film pour petits

- Jeudi 15 à l'ORB (rue Foch) à 12h30 : Conférence sandwich avec Xavier Péron *Je suis un Maasai*.

- Samedi 17 à Robien : Forum Solidarité Internationale Bal du Monde des enfants (15h30-18h).

2 tables rondes : parrainage international (14h30) et droit d'expression des enfants dans le Monde (16h15).

- Lundi 19 à Robien : Spectacle *Au nom de...* De Pierrette Dupoyet sur les maltraitements aux enfants.

- Mercredi 21, 14h-8h. Salle du Conseil municipal Les jeunes prennent la parole pour ceux qui en sont privés. Plaidoirie d'Annaëlle Guilloux sur la liberté de la presse et sur l'assassinat de la journaliste russe Anna Politkovskaïa. Org. Amnesty international.

- Jeudi 22 à Mazier vers 20h : Conférence avec Lucien

● Amnesty International de St-Brieuc

3^e anniversaire. Expo de posters sur les actions d'Amnesty International. Vernissage le 30 nov. à 18h avec François Conner, membre du bureau exécutif. Foire aux livres salle Robien.

30 nov. au 15 déc. Bibliothèque. 02 96 68 11 84

Foire aux livres

Sam. 24 & dim. 25. Salle de Robien

L'AUTHENTIQUE

> Restaurant traditionnel

Lun.-sam. 9h-15h & 18h-22h

Dimanche sur réservation

Groupes 20 à 30 personnes

12, rue Jules-Ferry. St-Brieuc

Tél. 02 96 94 01 74

www.restaurant-authentique.com



SAINT-BRIEUC Hounkpatin. Sous forme d'histoires contées il nous parlera d'autres conceptions de la petite enfance en Afrique de l'Ouest.

– **Samedi 24 : Fête des quartiers**
 - Point du jour 14h30-18h à La Marelle. Jeux du monde, gâteaux du monde, musique, soins du corps, modes de vie. Expo jeu *Les migrations pour vivre ensemble*. Spectacle avec Jili Le Gousnous.
 - Croix-Lambert 14h-18h centre social. Jeux du Monde, chorale, maquette du Monde, goûter saveurs internationales.
 - Plateau à Prévallon 15h-18h : Spectacle avec Jean Zimmermann, chants par Samuel Cosson, goûter desserts du Monde.
 - Centre-ville à La Toupie 15h-18h : réalisation d'une œuvre pour offrir à un centre d'accueil au Pérou, musique péruvienne.
 - Bibliothèque, temps de lecture, comptines, chansons.
 - Expo immigration et jeu de l'oie au centre social Croix-Lambert.

– **Dimanche 25**
 10h : Marché de la Croix-Lambert. Marché solidaire équitable.
 14h30 et 16h30 : Gazibul au petit théâtre de la Passerelle.

PLÉRIN

Office de tourisme 02 96 79 82 27
www.ville-plerin.fr

Le Cap

● **CAP Cultures Arts Patrimoine** Rue de la Croix - Tél. 02 96 79 86 07



38- Biennale Le Regard des autres

Voir détail page 10 St-Brieuc. Le Goaster Irène, Lerouge Luc, Picquet Yves, Totem, Urbalewicz Zbigniew, Maruen, Semré Mireille, Thamin Michel, Charpin Marc, Chuzeville Thierry, Dutertre Mathieu.

Du 6 octobre au 11 novembre

mar, jeu, ven 14h-18h, mer 9h30-12h & 14h-18h, sam 9h30-16h

– Expo Jean-François Gauthier

Fleurs délicates perlant de rosée, scènes dansantes ou la musique berce les élégantes... Ce sont des jaunes ensoleillés, des turquoises de lumière, des rouges avides qui nous disent la joie en mouvement...

Du 17 nov au 30 déc. Visible : mar, jeu, ven 14h-18h,

mer de 9h30-12h et 14h-18h, sam 9h30-16h

– Padplume et Chocolat

Jeune public. Cie Fil à lo Fil à lo. La rencontre d'une marionnettiste et d'un musicien-chanteur. Un spectacle plein de tendresse, de clins d'œil, d'humour et d'amour. Il se démarque de ce qui se fait traditionnellement par son interactivité et sa capacité d'adaptation.

Ven. 2 à 17h30. TP 5 € TR 4 €

– Rivers & Tides

Film de Thomas Riedelsheimer dans le cadre du Mois du film documentaire voir page 38.

Ven. 9 à 20h30. Tarif 3 €. Gratuit pour demandeurs d'emploi et RMI



– Sept jours de la vie du Père Noël

Film de Gulya Mirzoeva. Igor et Luba, comédiens, au moment des fêtes de fin d'année, gagnent de l'argent en allant de maison en maison, déguisés en Père Noël et en Petite Fille des Neiges. Rencontre/débat avec la cinéaste.

Ven. 23 à 20h30. Tarif : 3 €. Gratuit demandeurs d'emploi et RMI

– Doc sur l'étalage

Rendez-vous bi-mensuel de diffusion de films documentaires disponibles en Médiathèque et exceptionnellement projeté sur grand écran.

Sam. 24 à 14h. Gratuit

– L'enfant sur la montagne

Dans le cadre de Paroles d'Hiver voir page. 24

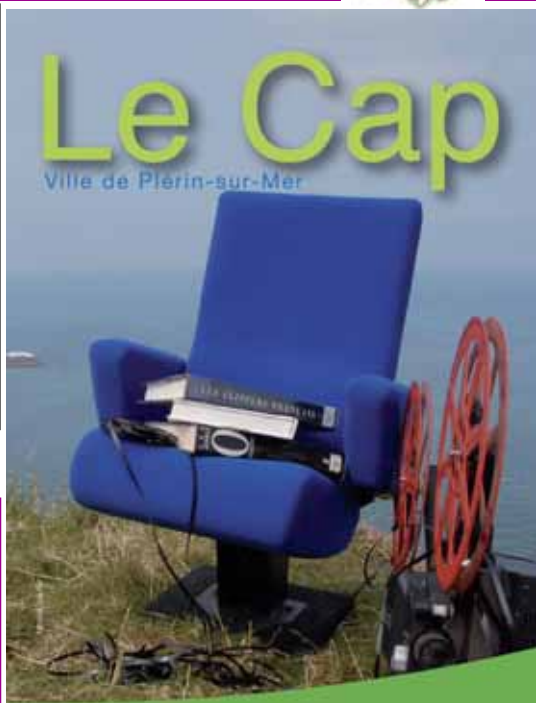
Sam. 1er déc. à 20h30. Tarif 5 €/3 €. Gratuit demandeurs d'emploi et RMI

● **Galerie HartMonie** 29, rue A. Le Bail – Port du Légué

Tél. 06 26 37 60 38 galerie-hartmonie.monsite.wanadoo.fr
 Georges Kolb, Mazuricé, Philippe Beckman, Mona Cauret, Olivier Mabic, Michel André, Alain Richer, Françoise Peslherbe, Maria Fiel, Florence Launay, Emmanuelle Brett, Chantal Dislaire.

1er au 30 nov.

Vernissage 2 nov à 18h en présence des artistes. Tlj 15h-18h30, fermé mardi



L'agenda culturel

Novembre / décembre 2007



Vendredi 2 nov. à 17 h 30

► Spectacle jeune public

Padplume et chocolat



Vendredi 9 nov. à 20 h 30

► Documentaire

Rivers & Tides



Du 17 nov. au 29 déc.

► Exposition

Peintures

Jean-François GAUTHIER



Vendredi 23 nov. à 20 h 30

► Documentaire

Sept jours de la vie du Père-Noël



Samedi 1^{er} déc. à 20 h 30

► Spectacle

L'enfant sur la montagne



Infos / Résa : 02 96 79 86 00

Le Cap - 6 rue de la Croix - Plérin





Pays de Saint-Brieuc

YFFINIAC

● Fête des Chocards

– **Dimanche 18 Novembre**

Cabaret-concert : Le chanteur de la Mirlitantouille, Bal Perdu et Casse-Pipe revisite en solo les succès d'une belle carrière en groupe : Louis-Pierre Guinard. *Salle Penthièvre à 15h30. Gratuit*

– **Samedi 24**

Comment crêpes et contes sont arrivés en Bretagne, contes par le Théâtre du Pain (>6 ans) *Salle Penthièvre à 20h30. Gratuit*

– **Dimanche 25**

Bal musette avec Fernand Favrel. *Salle des Fêtes à 14h30. 5,50 €*
Cabaret-concert : Guitare et violon avec Ronan Pinc & Roland Conq. *Salle Penthièvre à 15h30. Gratuit*

● Local Sound

BTB (rap), Beateaz & Ktema (rap-reggae-ragga), Amorce Radio Activ (reggae-ragga, Res 2 Metronom & Raba (rap) 3PP Agostinho (rock folk), Crooks (rap), Dj Timnig (funk), Rize Up Sound (Selecta ragga, Riddim 'n' Gang (selecta ragga), Shatta Sound (selecta reggae), Dj Ganos Exotek (mix électro), Dj Fills Radio Activ (mix tekno), Dj Boris (mix tek house), Lisa Moon E Fusion (mix tekno), D-Jim Exotek (Live tekno), Feat Fanch, Dj Vax (mix drum & bass), Dj Kriktus Humatomik (mix drum & bass), animation Sirk ha Zik (cirque musicale & visuel) jongleur de feu.

Sam. 10 à 22h. Discothèque Seven

Org. Graffitiroides 06 08 04 14 04 & Exotek Sound Systeme 06 15 34 17 90

– Emission Radio Activ'

Animée par J-M (Exotek) / Mister Brinks (Graffitiroides) / Franch (Radio Activ')... *Sam. 10 de 14h à 18h sur Radio Activ' 101.9 FM*

– **Graffiti** Voir page 9.

5, 6, 7, 8, 9 et 10. Centre St-Brieuc

La Baie' l Bio
Alimentation - Produits Biologiques

- Fruits & légumes
- Crèmerie
- Pain
- Epicerie
- Cosmétiques
- Eco-produits

Centre Mathis (RN12 sortie St-René)
Z.A. du Moulin à vent
22120 Yffiniac
labaie.l.bio@orange.fr
02 96 63 83 75

ouvert
du mardi au samedi
de 9h30 à 19h00

PLEDRAN

● Salle Horizon

Tél. 02 96 64 30 30



– **Stéphane Guillon : En avant la musique !**



Chroniqueur au style grinçant, cynique et caustique de *20h10 pétantes* et du *Fou du Roi*, Stéphane Guillon nous propose une balade à travers ses sketches, portraits et chroniques. On aime ou on déteste : impossible de rester indifférent. Mention spéciale à son talent d'imitateur révélé dans ce dernier spectacle.

Mar. 6 à 20h30

Tarif 26 €, 22 €, 20 €

– **E(ux), c'est nous**

Cie papier théâtre. C'est autour de la table de la salle à manger que deux comédiennes vous invitent à partager, à imaginer

la vie et l'histoire des habitants d'un quartier, d'une commune, qui

vont déménager. Cette création originale a été construite à partir des mots, des impressions, des envies, des déceptions, des joies et des petites histoires sensibles qui trop souvent restent sans voix. Les images de François Daniel et le violon de Pierre Stephan vous accompagnent pour ce voyage singulier dans le quotidien qui parle à chacun de vous.

Voir page 2 article *Chuchumuchus*.

Ven. 16 à 20h30. Tarif adulte 5 €, enfant 2 €

Spectacle hors abonnement, billets en vente Centre social, Horizon et Mairie
Garde d'enfants gratuite pendant le spectacle. Inscription au Centre social

● Milwaukee

Concert country. En première partie : musique et chant populaire indien et pakistanaïen.

Sam. 24 à 20h30. Salle Horizon

Tarifs : TP 12 € ; 12-18 ans 6 € ; gratuit <12 ans
Org. Asso Musicale de Pledran. Rens. 02 96 64 32 42

LE BISTRO A MOULES

7, place de l'Eglise
22120 Hillion. T. 02 96 32 25 99

Moulerie aux recettes saisonnières, on vient aussi pour les frites maison (produits locaux respectueux de l'environnement),



non fumeur

accompagnées d'un vin ou d'une bière de caractère

- formule à 11 Euros le midi en semaine
- plateau de fruits de mer sur réservation



Pays de Saint-Brieuc

TREGUEUX

● Bleu Pluriel

23 rue du Stade. Tél. 02 96 71 31 20 www.bleu-pluriel.com



Place à payer sur cridelormeau.com

– Collectif 6ème sens Clepsydre

Dans le cadre de Cité Rap, voir page 11.

Ven. 2 novembre à 20h30. TP 10 € / TR 8 € / <25 ans 6 €

– Cie Décalée Living

Dans ce living-là on vit. Oui... mais juste à côté du réel... Car il y suffit de trois fois rien pour qu'un vent de folie, nourri de magie et de poésie, ne vienne bousculer la routine... et voilà que la gravité n'est plus respectée, que l'envers du décor en devient l'endroit.. à moins que ce ne soit l'inverse... les règles que l'on croyait acquises n'ont plus cours.

Il suffit de 3 doux dingues doués pour le jeu pour en faire toute une histoire. La nôtre, celle qu'il nous plaît de nous raconter en les voyant vivre dans ce living-là où l'on vit. Oui... mais juste à côté du réel...

Ven. 16 à 20h30. TP 13 € / TR 11 € / T-25 ans 9 €



photo Christian Lompech

– Robert Charlebois

Le Québécois pas ordinaire ! "Tout écartillé" ou comment faire en un concert le grand écart des années 60 à aujourd'hui à travers ses chansons les plus mythiques. Rien que l'énoncé du programme couperait le souffle à beaucoup mais pas à ce sexagénaire à l'énergie incroyable. Sur scène, il annonce la couleur 100 % rock : 2 batteries, 3 guitares. Robert Charlebois assure un show à sa mesure : monumental et électrisant !

Ven. 30 à 20h30. TP 25 € / TR 22 € / T-25 ans 17 €

PLOUFRAGAN

● Espace Victor Hugo

Tél. 02 96 78 89 24



– Biennale Le Regard des Autres

Voir page 10. Pour la première fois, la ville de Ploufragan participe à la 3^e édition de la Biennale d'art vivant/contemporain. Avec Marcela Alexandrescu, Catherine Boitier, Marie-France Cadiou, Jean-Paul Dupas, Michaël Gallais, Fabienne Houzé-Ricard. 10 octobre au 3 novembre



– Les voyages de Mnémosine

Une grand-mère filmée chaque vendredi pendant 5 ans qui retrace le récit d'une vie marquée par l'exil de l'Algérie, l'héritage et la rupture culturels, la quête d'une identité. Le choc culturel sur la plage d'Amman entre des jordanniennes qui se baignent vêtues de leur borqa plus séduisantes que les femmes libres en maillot de bain interroge sur qui envie-t-on finalement... Exposition art vidéo de Valérie Malek. Elle s'inscrit en lien avec la thématique du récit développée à l'espace Victor Hugo à travers des approches pluridisciplinaires et dans la suite de *Histoires* (2005) et *Sud Schengen* (2006). En partenariat avec l'ODDC dans le cadre de Paroles d'Hiver. Rencontre avec l'artiste : sam. 1er déc. à 15h.

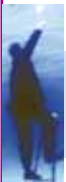
Du 7 nov. au 4 déc. Lun et jeu 15h-18h. mar et ven 15h-19h. mer et sam 10h-12h30 / 14h-18h

– Récits de bain : Cie Hors Cadre création 2008

Dans le cadre de Paroles d'Hiver, voir page 24.

Lecture à voix haute jeudi 29 nov. à 20h30

Présentation de travail sam. 1er déc à 17h. Salle Villes Moisan, gratuit



– La Chanterelle

Chorale de Plédran-Ploufragan. Ven. 9 à 20h30, salle des Villes Moisan

– Mois du film documentaire

Voir page 38

Entrées libres. Rés. conseillées 02 96 78 89 20
. *L'Eau, la terre et le paysan* de C. Rouaud. Le témoignage d'un agriculteur d'Hillion permet d'aborder la question de la pollution de la Baie de St-Brieuc. En présence de l'agriculteur.
Jeu. 8 20h30. ISPAIA au Zoopôle

. *Le Meilleur Vin de Chine* d'O. Pousset. L'aventure rocambolesque d'un Français parti en Chine pour produire du vin...

Mar 13 20h30. Espace Victor Hugo

. *Momo Le Doyen* de L. Chevallier. Portrait du joueur de saxo guinéen Momo Wandel Soumah, véritable roi africain du swing et de l'improvisation. Suivi d'un concert de Makida Palabre.

Mar. 20 à 20h30. Espace Victor Hugo

. *Contre jour* d'O. Burton. La première d'une représentation théâtrale vue des coulisses, là où règnent urgence, excitation, peur et fragilité... En présence de la monteuse du film

Lun. 26 à 20h30. Espace Victor Hugo

LANGUEUX

● Biennale Le Regard des autres

Détails voir page 10 St-Brieuc.

Baillet Jean-Pierre, Bellec Joël, Chanu Gaëlle, Connan Yannick, Nal Vad.

Du 6 octobre au 11 novembre. Le Point Virgule



HILLION

● Bistro à Moules 7, place de l'Eglise. Tél. 02 96 32 25 99

– Dom Duff Chanson bretonne Ven. 16 à 20h. 3 €

– Shatta Sound Soirée ragga Ven. 30 à 20h. 3 €

● Maison de la Baie

Site de l'Etoile. Tél. 02 96 322 798

Exposition : Une invitation au voyage, au rêve, à une redécouverte féérique de la Bretagne. Jusqu'au 9 décembre.

● Soirée cabaret dessert avec Cannibal Swing

Ce duo proposera des chansons swing (Trénet, Minvielle, Bourvil...) tout public ainsi que quelques chansons pour enfant, tout en dégustant de bons desserts maisons.

Sam. 17 à 20h. Salle du Centre. En résa 6 € / 3 € <12 ans.

Sur place 7 € / 4 €. Tél. 02 96 32 31 10 ou 06 86 82 30 10 ou 06 78 73 49 19

BINIC

Office de Tourisme. 02 96 73 60 12

● Le Chaland qui passe

Place de la cloche

– Soirée Trad/maritime

Chants de marins, accordéon diatonique, violon, vielle...

Jeu. 22 à 20h, gratuit. Org. asso Fortunes de mer. 06 78 20 68 76

– Une vie gourmande

Voir page 9St-Brieuc.

Lun. 5 nov. à 21h

● Safari A la découverte des oiseaux du bord de mer

Lun. 5 à 13h. Office de tourisme. 4 € >12 ans. Places limitées 02 96 73 60 12



Pays de Saint-Brieuc

STE-ANNE-DU-HOULIN

● **Couleur Café** Tél. 02 96 64 17 81 www.couleurcafe22.fr

– **La Chat'loween**

Notch (Rock Indus), **Mr Bonz** (Rockabilly Garage), **Burning Heads** (Punky Dub).

Ven. 2 à 20h. Entrée 6 € (gratuit pour bénévoles et artistes de la Miaouit 2007). Contact 06 747 33 745. Org. Asso Artists Asso Chats

– **Les Cafés de Pays en fête !**



Poussez la porte des Cafés de Pays, vous êtes les bienvenus. Programme des manifestations disponible sur www.frpatb.com ou au 02 97 51 46 16. Voir page 40.

1er au 4 novembre

Daniel Duroy

Auteur, compositeur, interprète, comédien et aussi plasticien à ses heures, Daniel Duroy est multiple et nous propose un humour dévastateur, mi-provoc, un humour noir tendance gris...

Sam. 3 à 21h30. Entrée 3 €

– **Karaoké**

Sam. 17 à 21h30. Entrée libre

– **Boeuf spécial chanson**

Ven. 23 à 21h30. Entrée libre

– **Salsa**

Sam. 24 à 22h. Entrée libre

– **Session Irlandaise**

Dim. 25 à 16h. Entrée libre

TREBRY

● **L'Appel d'Airs**

Bel Air. Tél. 02 96 67 27 70. lappelairs.free.fr

Places à gagner sur cridelormeau.com



– **Lofofora + Noïd + Trakira**

Métal Rock Hardcore. Sam. 3 nov. à 21h30. Tarif 11 € - 13 € - 15 €

– **Nicolas Jules**

Dans le cadre de Paroles d'Hiver, voir page 23.

Sam. 24 à 21h30. Tarif : Abonné : 5 € - Location : 7 € - Guichet 9 €

– **French Cowboy / Amélie**

French Cowboy: Un nouveau projet musical, essentiellement acoustique, qui emprunte tout autant au folk américain qu'à la pop outre-Manche/Atlantique. Mélodies, choeurs, spleen, hippie touch... un pas de plus vers l'univers de Calexico et Giant Sand...



Amélie: nymphe adolescente aux compositions chargées d'émotion & de sensibilité mélancolique ; dans des influences proches de Cocorosie, Björk, Laura Veirs...

Sam. 1 déc. à 21h30. Tarif : Abonné : 9 € - Location : 10 € - Guichet 12 €



Rouda

photo G.Rodéric Chapotat

ST-QUAY-PORTRIEUX

Office de Tourisme 02 96 70 40 64. saintquayportrieux.com

● **L'homme et le paysage**

Expo photos par Carol Weitz.

Du 15 oct. au 8 nov. Hôtel de Ville, gratuit. Rens. 02 96 70 40 64

● **Place aux Mômes d'Automne : M'enfin Séraphin**

Malgré son prénom, Séraphin n'est pas un ange ! Pendant un séjour chez son grand-père Isidore, il invente, pour lutter contre l'ennui, de nouveaux jeux. Mais Séraphin ne voit pas les dangers arriver... et il se brûle avec le feu, s'abîme avec l'électricité, commet l'irréparable avec un couteau et un sac plastique sur le petit voisin Charlie. Voilà que les bouteilles de produits toxiques s'en mêlent, se parant de leurs plus beaux atours pour entraîner Séraphin dans une danse macabre... Grand-Père Isidore ne sait plus où donner de la tête, lui qui aime tant la tranquillité de son jardin. Heureusement Madame Violette, la voisine-herboriste, veille sur tout ce petit monde avec ses chansons, distillant conseils et onguents à merveille."



Ven. 2 à 16h. Centre de Congrès, gratuit. Rens. 02 96 70 40 64

● **Fête du Cidre**

La pomme et le cidre sont à l'honneur autour de nombreuses animations, métiers d'autrefois, bataille à l'ancienne, fabrication de cidre, alambic, expo champignons. Sam. 3 à 14h et dim. 4 jusqu'à 18h

Parc de la Duchesse Anne. Gratuit. Rens. 02 96 70 32 95

PORDIC

● **Centre culturel La Ville Robert**

Tél. 02 96 79 12 96 - Rue Massignon

Places à gagner sur cridelormeau.com

– **Christophe Alévèque / Debout !**

Christophe Alévèque a la parole acerbe, le propos tour à tour cynique, misogyne ou provocateur : c'est frontalement qu'il provoque le rire, sur des thèmes souvent liés à des faits de société. Il excelle dans ce registre, sans démagogie, jamais loin de choquer pour que le rire puisse se déployer sans limite. Il est ici accompagné d'acolytes musiciens qui forment son groupe, occasion pour lui de nous faire partager son plaisir de la musique, alternant donc stand-up, sketches et chansons.

Ven. 9 à 20h30. TP 25 € / TR 21 € / T-25 ans 19 €

– **Loïc Lantoine : Tout est calme**

Dans le cadre de Paroles d'Hiver. Voir page 24.

Mer. 28 à 21h. TP 16,5 € / TR 13 € / T-25 ans 11,5 €

– **Les Inédits**

Rencontres professionnelles de Paroles d'Hiver. Voir page 24. Un rendez vous où sont conviés professionnels, médias et publics pour suivre du regard (et de l'oreille) 7 créations, 7 démarches artistiques singulières, inédites.

Jeu. 29 et ven. 30. Gratuit

– **Rouda : Musique des Lettres**

Dans le cadre de Paroles d'Hiver. Voir page 24.

Ven. 30 à 21h. TP 11 € / TR 8 € / T-25 ans 5,5 €

– **Vivre en ce jardin**

Réalisé par Serge Steyer, dans le cadre du Mois du film documentaire. Voir page 38.

Mer. 7 à 20h30. Entrée 3 € / 5 €



Pays de Saint-Brieuc

QUESSOY

Places à gagner sur cridelormeau.com

● Les Sons d'Automne : 10 ans

Rens. : 02 96 73 51 09. Points de location : Le Disquaire à St Brieuc, la Vieille Tour et le Café de la Paix à Moncontour, Bar Tabac et Le Mélécass à Quessoy, Imagine à Langueux, la Tête Noire à Lamballe, le Kar Koi à St-Carreuc.

— Nelson

Produit de la nouvelle scène rock parisienne, Nelson est parvenu à imposer sa marque à la fois lancinante et insensible, dans la lignée de la cold wave. Mais ces quatre anciens étudiants en ingénierie du son se distinguent de la french-touch pop-rock actuelle par la créativité et la recherche constante d'un son unique. Sur fond de tonalités névrosées et de rythmes brisés, ce premier album « Revolving doors », mélange de mélodies pop-rock et d'arrangements studio, porte en germe leur désenchantement social. Des compositions enrichies par la scène sur laquelle ils ont forgé leur réputation, avec des lives explosifs !

— Mamani Keita et Nicolas Repac

La chanteuse malienne (Orchestre national du Mali, Salif Keita) vit en France et pour le projet Yelema, se lie avec Nicolas Repac, musicien et arrangeur de renom (Arthur H, Michel Portal). Il extrait de son imaginaire et de sa sono mondiale de fines pépites claires, répondant à merveille au chant vibrant de Mamani. Les mélodies touchent au plus profond,

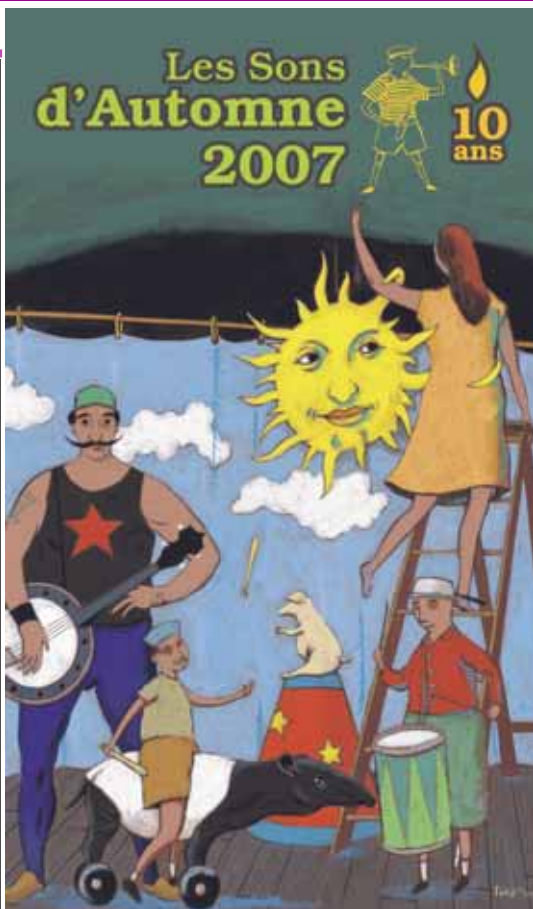


le son digital et la tradition percussive échangent avec subtilité, les mots sont simples et parfois terribles. Et ça swingue, comme des hanches déliées par une démarche douce, précise et raffinée.

— Java vs Winston McAnuff

Projet fulgurant né dans l'ambiance enfumée d'un studio parisien, « Paris Rockin' » est le nom du nouvel album de Winston McAnuff enregistré sous la houlette de Fixi, l'accordéoniste des fittis de Java. McAnuff, c'est l'un de ces survivants du reggae. Trois albums en vingt ans de carrière... Régénéré par le label Makaan, il entame une seconde vie débouchant sur cette rencontre incongrue avec Java. Sur le disque, se croisent aussi M à la guitare et les mythiques Congos aux chœurs ! « Paris Rockin' » c'est un son pas si reggae, très porté vers la Soul 70's, sentant bon les petites rues de Paname, doté d'une atmosphère rock déployée par « Electric Dread », le ti'nom gâté de Winston : à découvrir toutes oreilles déployées.

Sam. 17 à 20h30. Tarif 12 € en location et 15 € sur place



Les Sons
d'Automne
2007 10 ans

NELSON

(Paris / Indie rock, post punk)

**+ MAMANI KEITA
ET NICOLAS REPAC**

(Mali - France / World)

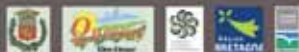
**+ JAVA vs
WINSTON MCANUFF**

(France - Jamaïque / Reggae)

**QUESSOY,
samedi 17 nov. 20 h 30**

12 € en location, 15 € sur place

Renseignements : 02 96 73 51 09





Pays de Saint-Brieuc

les 10 & 11 novembre 2007
14^e édition

Festival Chanteurs de rue
Foire Saint-Martin

QUINTIN

Côtes-d'Armor



LE FOEIL

● Le Shamrock

Tél. 02 96 58 10 63

– Pela Simba

Chanteur-guitariste d'origine congolaise, fondateur du groupe Thu Zahina, neveu de Tabu Ley (l'un des pères de la musique africaine moderne),
Sam. 10 à 21h. Prix N.C.

– 1er Festival du Court-métrage du Foecil

Présenté par VS Zen Production en présence du producteur et de certains acteurs.
Sam. 17 à 21h30, gratuit

– Reload Rock.

Sam. 1/12 à 21h, gratuit

PLOEUC SUR LIE

● Soirée RenC'Art

Les Gens Normals photo Alain Maria



Point de rencontre de jeunes artistes de l'Hermitage-Lorge, Plaintel, Ploeuc-sur-Lié et Le Bodéo, le collectif du RenC'Art vous réserve un subtil mélange de musique, théâtre, danse, court-métrage, arts de rue et autres surprises. La soirée sera clôturée par *Ecoute comme ça sent bon* (chanson fruitée rock'n reggae) et les Gens Normals (Chanson Z'énergiques).

Sam. 24 à 20h. Salle des Fêtes, gratuit
Org. Collectif RenC'Art. Tél. 06 87 09 56 43

QUINTIN

Office de Tourisme 02 96 74 01 51 www.quintin.fr

● Festival des Chanteurs de rue et Foire St-Martin

- 14^e édition. Thème 2007 : le Blé.
- Festival in avec un jury de professionnels
 - Festival off, rues animées
 - Défilés costumés... vieux métiers... calèches
 - Animations expositions
 - Marché d'artisanat... Manège...
 - La Ferme d'Antan... Animaux... Disous et Contous... Produits de la ferme... Lard-Patates
 - Dîner Gala samedi à la Salle des Fêtes uniquement en réservation (02.96.74.01.51) 16 € / pers
 - Soirée Cabaret le samedi à la MJC (entrée payante)

Sam. 10 et dim. 11, 10h-18h. Rens. 02 96 74 01 51. www.pays-de-quintin.com

MONCONTOUR

● Les Cafés de Pays en fête !



Poussez la porte des Cafés de Pays, vous êtes les bienvenus. Programme des manifestations sur www.frpatb.com ou au 02 97 51 46 16. Voir page 40.
Du 1er au 4 novembre

● L'Ankou

Evènement culturel autour de la mort. *1er, 2 et 3 nov. Org. La PM2E*

– Soirée vidéo

2 films : le génial *Beetlejuice* de Tim Burton et *Braindead* de Peter Jackson.
Jeu. 1er à 19h. Brasserie de Launay (Gare de Moncontour)

– Je kaose et je le revendique

Le thème est pour ou contre la mort. *Ven. 2 à 21h. La Vieille Tour*

– Le goût salé de la vie

Spéctacle conté par Mickaël Duglué, d'après Roland Topor sur le récit d'une confession. *Sam. 3 à 19h30. Chez Heguy. Réserver 02 96 73 57 97*

● Soirée rock

Avec *Ze Poueraï* (rock'n'roll), *Dezes* (chant punk hardcore ragga en français).

Vendredi 30 à 20h. Brasserie de Launay. Entrée : 2 €
La Gare de Moncontour 02 96 73 52 06

Le Bistro Frog "N" Rosebeef



Traditionnel ne veut pas dire conventionnel
Venez goûter une cuisine entre terre et mer



18 Place de Penthièvre
22510 Moncontour de Bretagne

Tel: 02 96 69 34 48
email: lebistrofrogrosebeef@gmail.com



● Quai des Rêves

Tél. 02 96 50 94 80 www.quaidesreves.com

– Eighties - Répétition publique du spectacle

La compagnie 29x27 (Mathias Groos) nous ouvre les portes sur une répétition pour rencontrer toute l'équipe artistique et technique dans une phase de création.

Ven. 2 à 18h, **gratuit**

– Eighties

Eighties est une boule à facettes qui reflète les années 80 vues à travers le regard d'adultes restés adolescents. Eighties, « c'est l'histoire d'un mec » et puis d'un autre, et puis d'une autre et puis de tous... Une histoire de potes noyés dans leurs défis dérisoires en prise avec une époque au pied du mur. Une danse ludique et critique. La danse se mêle au théâtre et la musique déborde de clins d'oeil. La cie a travaillé une partie de sa création au Quai des Rêves et cette soirée en est la Première.

Ven. 9 à 20h30. Tarifs 13 €/12 €/9,50 €

– Un panorama de la danse au XXème siècle

Matthias Groos (Cie 29x27) présentera sa vision des différents courants artistiques qui ont marqué le XXè siècle, de la danse classique au hip-hop.

Ven. 16 à 20h30, **gratuit**

– L'affaire Poucet

Cie Bakélite. Théâtre d'objet, à partir de 7 ans. Un inspecteur est chargé d'une affaire effroyable qui met en cause le Petit Poucet ! Une enquête policière qui entraîne adultes et enfants dans les méandres d'une justice loufoque.

Mar. 13 à 20h30. Tarifs 9 €/8 €/6,50 €

– Effroyables Jardins / Cie Matapeste

Deux clowns nous accueillent dans leurs loges. C'est l'heure du maquillage, de l'accord des instruments... Le calme et la concentration avant d'affronter la salle déjà bruyante de public... Mais ce soir, ces clowns ont quelque chose d'inhabituel à

nous faire partager... Ils nous invitent à écouter un texte qui les concerne, eux, les clowns, et tous les clowns du monde. Une aventure qui mêle la guerre et ses horreurs, aux pitres au gros nez rouge. Dans cette atmosphère de survie où la mort implacable rôde autour de victimes en sursis, un jour, un clown a surgi ! Incongru, absurde, insensé, face à toutes les tensions et angoisses que subissaient, perdus, des hommes en quête d'une rémission...

Sam. 24 à 20h30 et dim. 25 à 15h. Tarifs 9 €/8 €/6,50 €

– Gustave Parking : Mes meilleurs morceaux



Gustave Parking est un humoriste inclassable qui parcourt les scènes depuis 20 ans. Loin des imitations et des sketches classiques, il est un inventeur décalé, qui bricole des gags visuels explosifs avec des accessoires simples. Ses textes, parfois lapidaires comme des proverbes, donnent à rire autant qu'à réfléchir. Il est un clown profondément humaniste et écolo qui aime les blagues potaches qui descendent au dessous de la ceinture sans tomber dans la vulgarité. *Mes meilleurs morceaux* est un spectacle au rythme effréné qui regroupe les délires les plus farfelus et les textes les plus croustillants de 20 ans de carrière.

Ven. 30 à 20h30. Tarifs 13 €/12 €/9,50 €

● Jazz en harmonie

Création d'une pièce de Guillaume Saint-James pour orchestre et quatuor de saxophones. Concert en partenariat avec l'école de musique avec le soutien de l'ADDM 22.

Programme : première partie par les classes de l'EMDP, classes de Formation Musicale, Classe de saxophone, Combo Jazz (dont une pièce *Les poissons rouges* de Guillaume Saint-James). Seconde partie par l'orchestre d'Harmonie : *Along the silk road*. Pièce pour Quatuor de saxophones et orchestre de Guillaume Saint-James.

Dim. 2 déc. à 17h. Quai des Rêves. Tarif : TP 6 €, TR 3 €, enfant 2 €
Résa. Amicale de l'Orchestre d'Harmonie : 06 81 64 48 15

● Musée Mathurin Méheut

Or brun, Or blanc, du Léon à Guérande

Place du Martray. Tél. 02 96 31 19 99

Le regard que Mathurin Méheut (1882-1958) porté sur les goémoniers, les paludiers et leurs milieux, donne un ensemble de croquis spontanés qui constitue une documentation ethnographique de premier ordre.

Jusqu'au 29 décembre. Lun. à sam 10h/12h - 14h30/18h. Fermé jours fériés

Tarifs : TP 3 €, TR 2 €, <12 ans 1 €



● La solidarité internationale pour les enfants

Dans le cadre de la Semaine de la Solidarité internationale, voir page 37. 15h. Projection de courts-métrages et goûter équitable. Rencontre avec les associations de solidarité internationale à 19h. Projection de documentaires à 20h30. *Les peuls*, de Dominique Philippe. *La guerre des cotons*, de Jean Michel Rodrigo.

Mer. 21. Salle municipale

● Bibliothèque municipale

Tél. 02 96 50 13 68

– Atelier d'écriture

Pour les 17 ans et plus sur inscription, *atelier d'écriture animé par Bernard Le Guével*.

Les sam. jusqu'au 17 nov. 9h30-11h30, **gratuit**

– Club de lecture

Venez découvrir, échanger, ... autour de romans, d'auteurs, de coups de cœur.

Lun 12 nov, 17 déc, 14 janv, etc... 14h30-16h30, **gratuit**

– Lectures à voix haute

Café noir et courts polars. Dans le cadre du 11ème festival Noir sur la ville, lectures par Jean Bernard Pouy, Claude Amoz, Francis Mizio, Chantal Pelletier, Caryl Ferey.

Sam. 17 à 10h, **gratuit**

– Mercredi des histoires

Mer. 14 à 15h30, **gratuit**





Pays de Saint-Brieuc

● Noir sur la Ville

C'est l'instant où le noir prend possession des lieux. Romans noirs, romans qui s'interrogent sur le monde. La vie comme elle va, ou plutôt comme elle ne va pas... Écrivains, éditeurs, dessinateurs... Du cinéma, des débats, des expositions... Un week-end en NOIR pour parler et rencontrer. Un temps proposé par *La Fureur du Noir*.

Rens. 02 96 78 69 70 - fureurdunoir.free.fr

– Mercredi 14 et jeudi 15 novembre

Plusieurs auteurs vont à la rencontre de scolaires, de lecteurs des écoles, collèges, lycées, médiathèques du département.

– Samedi 17

10h : Café noir et courts polars : lectures par Jean-Bernard Pouy, Claude Amoz, Francis Mizio, Chantal Pelletier, Caryl Ferey à la Bibliothèque Municipale.

14h : ouverture : Expos, stand de libraires, dédicaces, rencontres.

15h : *Le roman noir américain* animé par Claude Mesplède, auteur du dictionnaire des littératures policière.

16h30 : Débat : *Nouvelle : de l'écriture à la publication* avec Emmanuelle Urien, Françoise Guérin, Patrick Pommier et Jérôme Leroy.

18h30 : Remise des prix du concours de nouvelles organisé avec la médiathèque de l'lc et les Editions Terre de Brûme, remise du prix *22 via les polars 2007* et lancement du prix 2008.

– Dimanche 18

10h : Randonnée littéraire.

10h : P'tits-déjs polars dans le cadre de *22 via les polars* et rencontre avec les auteurs du prix pour une centaine de jeunes du département à la salle municipale.

14h30 : rencontre autour de Val McDermid, Serge Quadrupani, Piergiorgio Di Cara animée par Michèle Wiffa.

16h : Rencontre avec Thierry Marignac, Patrick Bard, Velibor Colic autour du thème de la Frontière.

Tout au long du week-end, des expos seront présentées : Laurent Gerbouin propose une installation sur le thème de la Frontière à partir de contributions des auteurs du festival, *Frontières* expo du club photo de la MJC, expo *L'univers de Tati Mouzo*.

Fin du festival vers 18h.



LE COURTIL BIO



premier réseau de magasins bio en France

PROCHAINES ANIMATIONS

sam. 29 septembre : *Le potager L'Orientais*
(produits fabriqués en C.A.T.)

ven. 12 octobre : *Les côteaux nantais*
(dégustation de pommes)

mar. 23 octobre : *Vente de chaussures Bionat*

jeu. 25 octobre : *Dégustation de vin Château Fourton*

17, rue Saint-Martin. 22400 LAMBALLE

Tél. 02 96 31 11 29

PAYS DE LAMBALLE

● Le Gallo en scène – 5ème Edition

L'antenne 22 de *Bertaëyn Galeizz* propose, pour la 4 événements autour du gallo.

– Apéro-Gallo

Dialogues et histoires en Gallo autour d'une galette-saucisse et d'une bolée. « Vient qui veut, parle qui veut, à l'heure que l'on veut. »

Ven. 26 octobre à 16h. *Maroué. Ferme du Chauchlx*

– Soirée conférence

Par Jacqueline Henry Rebours, universitaire originaire de Plédéliac, qui a enseigné le Gallo au lycée Henry Avril.

Ven. 2 novembre à 20h30. *Quintenic. Salle près de la Mairie*

– Soirée contes

Des conteurs du pays ou voisin nous font découvrir leurs univers.

Sam. 3 à 20h30. *Andel. Salle du Vieux-Moulin*

– Après-midi théâtre

Plusieurs troupes de théâtre en gallo adaptent des textes classiques ou joue des pièces originales. Tradior (Saint-Père-Marc-en-Poulet), l'A.C.A. (Plurien), Maurice Le Douneuf (Le Bodéo) & Lez picots s'é-piqèll (Coëtmieux).

Dim. 4 à 14h30. *Hénansal. Salle municipale*

Pays de Saint-Brieuc



ERQUY

Office de Tourisme 02 96 72 30 12 www.erquy-tourisme.com

● L'Ancre des Mots

Tél. 02 96 72 30 12

– Julien Cottereau : Imagine-toi



Un langage universel fait de gestes et de sons, d'expressions et d'émotions. Julien Cottereau issu du cirque du Soleil est un mime émancipé, un bruiteur exceptionnel, un poète du geste. Avec tous les bruits du monde dans sa gorge, il entraîne le public dans des histoires drôles, énigmatiques et fantastiques, et le fait rire, durant 70 minutes sans jamais rien dire. C'est le moustique qui l'agace, le chien qui l'agresse, des monstres ronflants ou terrifiant, du chewing-gum qui

se change en violoncelle, et quelques spectateurs qui deviennent complice de son jeu sur le scène.

Sam. 17 à 21h. TP 18 €, TR 13 €, Tarif enfant : 10 €

photo Véronique Roux



● Galerie d'Art

3, rue 19-mars-1962. Rens. 02 96 72 30 12

– Exposition Déserrance

Peintures à l'huile de Guy Le Follezoù

Du 10 au 25 nov. Le week-end 10h30-12h30 et 15h-18h, entrée libre

L'Ancre des Mots

BOÎTE CULTURELLE • BRÉTAGNE

Saison 2007 - 2008

- Vendredi 26 octobre 2007 - Théâtre
Vielle Punaise
- Mardi 31 octobre 2007 - Spectacle pour enfants
M'enfin Sésaphin
Place aux Mères - Compagnie Sûre d'Orge
- Vendredi 17 novembre 2007 - Spectacle de Mime
Julien Cottereau
Midière 2007 Nouvelle Théâtre masculine
- Vendredi 25 janvier 2008 - Théâtre
Merlin
Compagnie des Enfants Perdus
- Samedi 2, vendredi 8 et samedi 9 février 2008 - Théâtre
Amicale Laïque
- Samedi 16 février 2008 - Spectacle Flamenco
Yvan Le Bolloch
& Ma Culture s'appelle Ravens
- Vendredi 4, samedi 5 et dimanche 6 avril 2008 - Théâtre
Festival de la Pièce Courte
... de théâtre amateur des Côtes d'Armor - 3^e édition

Renseignements et Réservations
02 96 72 30 12
www.erquy-tourisme.com
www.ville-erquy.com

PLENEUF-VAL-ANDRE

Office Tourisme 02 96 72 20 55. www.val-andre.com

● Casino du Val-André

Tél. 02 96 72 85 06

– J'aurai voulu être un chanteur
Michaël Gregorio

Accompagné de 4 musiciens au son d'aujourd'hui, Michaël Gregorio innove dans l'imitation grâce à des numéros originaux (karaoké, parodies de clips et de publicités...). Il alterne parodies et chansons originales. Un écran vidéo vient parfois illustrer ses numéros en leur donnant une autre dimension.

Ven. 2 nov à 21h

Tarifs : TP 25 € / TR et abonnés 23 €

● Une vie gourmande

Un récital poéticomique où la gourmandise, le goût de la rime et la musique duodécennique célèbrent joyeusement les mets de l'Amour et l'Amour des mets... Poèmes de Jean-Pascal Lassus, Mélodies de Boris Yawalpa. Interprétés par Thibaut Lacour et Stéphane Brouleaux.

Dim. 4/11 à 18h, aux Bains, 2 place du Général-de-Gaulle

● Couleurs

Peintures de Yann Brard, Patrick Nicol, Véronique Gouesnard, Faby.

18 octobre au 7 novembre. Galerie Art et Saveurs. Port de Dahouët

Tél. 02 96 63 19 17. www.art-et-saveur.com

● Les Aquarevès

Le dernier thème proposé pour la saison, à partir de novembre seront exposés tous les artistes présents à l'année, leurs oeuvres seront amenées à être renouvelées régulièrement. Les thèmes reprendront à partir d'avril 2008. Exposition sur le thème de l'aquarelle.

Du. 25 oct. au 6 nov.

Comptoir des Arts et des Lettres. Manoir de Levègue. La Caderie
Rens. 02 96 63 06 68. Entrée libre www.manoirdelevegue.com

PLANGUENOUAL

● Alte Voce

Musiques, polyphonies et chants corses.

Ven. 16 à 20h30. Eglise. Tarif 10 € / 5 €. Billets à retirer sur place avant l'entrée ou réservation au 02 96 32 75 95 (heures des repas)

22 NOV. > 09 DEC. 2007

PAROLES D'HIVER

18^{ÈME} FESTIVAL DES ARTS DE LA PAROLE
EN CÔTES D'ARMOR

/... CHRONIQUE
DES TEMPS
ACTUELS



l'oddc

Infos 02 96 60 86 10
www.oddc22.com

Organisé par l'oddc et ses partenaires



18 jours de festival, 98 représentations, 102 partenaires, 45 communes, 33 spectacles, 2 expositions, 11 créations, 1 résidence
 De la Chine au Québec, de la Belgique au Sénégal, de la France à la Bretagne... Cette 18^e édition invitera tous les genres, toutes les formes et expériences de la parole : conte, récit, épopée, mythe, fables, théâtre, slam, chanson, poésie, art visuels...
Paroles d'Hiver est un forum, une agora, une tribune, un blog du réel, une scène, une tour de Babel. *Paroles d'Hiver*, le Monde comme il parle.
 Org. ODDC (Office Départemental de Développement Culturel). 2bis, pl. St-Michel. 22000 - St-Brieuc. 02 96 60 86 10. www.oddc22.com
22 > 27 novembre et 2 > 9 décembre : Paroles d'Hiver en tournée dans le département
27 novembre > 1er décembre : Paroles d'Hiver à St-Brieuc et son agglomération

TOURNEE DANS LE DEPARTEMENT
22 > 27 novembre

Jeudi 22 novembre
 - Spectacle d'ouverture
Oxygène / Cie Fraction



Du théâtre concert, haut débit, urbain, nocturne, lucide, rebelle, un torrent de mots rythmés, obsédants, insensés, le portrait d'une génération en demande d'explications. Des paroles lancées à 100 à l'heure, sur la musique techno d'un DJ et sous le regard d'un meneur de jeu. (>14 ans)

20h30. Guingamp. Théâtre du Champ-au-Roy
 Tarifs : 12€, 7,50€, 5€

Vendredi 23 novembre

- Inculture(s) / Franck Lepage (>16ans)
 Herbert Marcuse nous mettait en garde : « nous ne pourrons bientôt plus critiquer efficacement le capitalisme, parce que nous n'aurons bientôt plus de mots pour le désigner négativement. » Trente ans plus tard, le capitalisme s'appelle développement, la domination s'appelle partenariat, l'exploitation s'appelle gestion des ressources humaines et l'aliénation s'appelle projet.

20h30. Treffrin. Cafémages L'Atelier. Tarif : 5€

- Le Petit Répertoire / O.P.U.S.

Une visite guidée par Mr Bourdet et Mr Chon, spécialistes : la table à repasser, les bas de pyjamas de la maison de retraite de la Guerche-sur-l'Aubois, le piège à déferler les chats de Mr Carnet, vétérinaire à Vic-des-Prés, la machine à améliorer le vin bouchonné de Mr de Brouhin... Par l'Office des Phabricants d'Univers Singuliers (O.P.U.S.).

19h, 20h et 21h. Châtaulaudren. Petit Echo de la Mode
 Tarifs : 5€, 3€

- L'Esprit des Lieux / Danielle Brabant

L'itinéraire d'une jeune québécoise, Nora. Cette dernière, au bord du précipice de la vie, reçoit une proposition : acheter un café pour 10 \$ à la condition de respecter l'esprit du lieu. Pendant un an, Nora devra changer de direction à chaque 7ème pas. Un pas pour retrouver le Monde et rencontrer ses protagonistes : une vieille qui se berce dans l'infini de ses heures creuses, un horloger hanté par un fantôme d'enfance, une fille d'usine qui sort de l'ombre... (>12 ans)

20h30. Plénée-Jugon. Salle d'Fêtes. Tarifs : 6€, 4€

- Journal d'une autre lecture à voix haute / Les Merveilleuses (>14 ans)
 Création 2008. D'après *Notes sur Anna Akhmatova* de Lydia Tchoukovskaïa. URSS. Lydia Tchoukovskaïa rend visite à Anna Akhmatova. C'est une visite pour « affaires ». Ce qui, dans le langage codé, signifie qu'elles vont échanger des renseignements sur leurs démarches pour faire libérer le mari de Lydia et le fils d'Anna, arrêtés depuis peu. De là, s'ouvre un entretien qui prendra fin 30 ans plus tard en 1962.

18h. Dinan. Bibliothèque municipale. Entrée libre

Samedi 24 novembre

- Nicolas Jules
 Un jour, dans un bistrot de Tours, Nicolas Jules a une idée géniale / enfin bon, il a une idée / faire un nouveau spectacle avec ses musiciens préférés. Pour commencer, son batteur préféré du monde s'appelle Roland Bourbon et il habite en Gironde. Ils se rencontrent, le courant passe, c'est du 220 volts. Et comme ça sonne génial / enfin bon, comme ça sonne / tout devient évident, l'orchestre est au complet : un duo. Comédien, chanteur, Nicolas Jules oscille entre burlesque, poésie, cris et douceur.



Photo Doumaïe

21h30. Trébry. L'Appel d'Airs. Tarifs : 9€, 7€

- Inculture(s) / Franck Lepage

21h. Trégastel. Toucouleur. Tarifs : 6€, 4€

- L'Esprit des Lieux / Danielle Brabant

18h. Trégorneur. Créperie Le Goëlt-Maison Renault
 Tarifs : 6€, 4€

- Journal d'une autre lecture à voix haute / Les Merveilleuses

20h30. Ploumagoar. Médiathèque. Entrée libre

- Le Petit Répertoire / O.P.U.S.

18h30, 19h30, 20h30. Squiffiec. Salle des Fêtes
 Tarifs : 5€, 3€

Dimanche 25 novembre

- Nicolas Jules

21h. Lannion. Les Valseuses. Tarifs : 7€, 5€

- Inculture(s) / Franck Lepage

17h. Bégard. MJC. Tarifs : 6€, 4€

- L'Esprit des Lieux / Danielle Brabant

16h. Penvenan. Centre de vacances de Port-Blanc
 Tarifs : 6€, 4€

- Le Petit Répertoire / O.P.U.S.

15h, 16h, 17h. Belle-Isle-en-Terre. Site des Papeteries
 Tarifs : 5€, 3€

- Journal d'une autre lecture à voix haute / Les Merveilleuses

16h. Carnoët. Bibliothèque municipale. Entrée libre

Mardi 27 novembre

- Inculture(s) / Franck Lepage

20h30. Lanloup. Kerganer. Tarifs : 6€, 4€



- L'Esprit des Lieux / Danielle Brabant

20h30. Pleslin-Trigavou. Salle Julmien-Lesalchot
 Tarifs : 6€, 4€

- Journal d'une autre lecture à voix haute / Les Merveilleuses

19h30. Tréguler. Librairie Bel Aujourd'hui. Gratuit
 Mercredi 28 novembre

- Atelier "L'En-Jeu Language"

Franck Lepage
 19h. Bégard. MJC. Sur réservation (places limitées)

PAROLES D'HIVER DANS LA CABRI

27 novembre > 1er décembre

- Bloody Niggers !
 Groupov - Belgique

Avec ce spectacle, la Cie belge Groupov se penche au chevet du monde. Entre slam et hargne, *Bloody Niggers !* ressuscite tous les opprimés de la Terre. Une pièce à l'ambition gigantesque : comprendre pourquoi l'homme opprime l'homme. Amérindiens massacrés, Arméniens et juifs exterminés, Africains exploités, ouvriers jetés, esclaves déshumanisés, moujiks étranglés... (>14 ans)



- Récits de Bain / Cie Hors Cadre

Un homme en maillot de bain, Rouge-Guillaume Servely). Une femme en ciré, Rouge (Marielle Rémy). Dans 2 baignoires. Blanches. Chacun la sienne. Chacun pour soi, face à soi, contre soi... Après *Récits de lit* crée à *Paroles Hiver* en 2003, la cie Hors Cadre initie *Récits de Bain*, second volet de leur trilogie sur l'intime. La compagnie sera en résidence du 24 novembre au 1er décembre. (>7 ans)

Deux rendez-vous pour rencontrer la Compagnie :
 - Lecture à voix haute : jeu.29 nov. à 20h30
 - Présentation de travail : sam. 1er déc. à 17h
 Ploufragan. Villes Moisan. Entrée libre

– **Loïc Lantoine / Tout est calme**

Chant pas chanté : Loïc Lantoine
Contrebasse : François Pierron
+ musiciens invités



Lantoine dit un monde qui nous est contemporain mais la manière dont il nous en convainc n'appartient qu'à lui. Il allume une phrase, une puissante étoile entre la chanson pas chantée, les contes rimés et la poésie populaire. Des vers fulgurants, sorte de nouvelles déjantées, des récits courts et âpres, denses et chamboulés...

Mer. 28 à 21h. Pordic. La Ville Robert
Tarifs : 16,50 €, 13 €, 11,50 €

– **Coeur de Biche / Cie Avant la Fin**

Dans cette nouvelle création, la conteuse Annie Point épingle les princesses de contes de fées. À partir de personnages prêts à tout sacrifier pour rester « la plus belle », la conteuse nous raconte comment on peut se laisser piéger par la dictature de la beauté. Dans cette fable sensible et pleine de dérision, objets et tissus prennent vie dans une mise en scène inventive.

Ven. 30 à 20h. St-Brieuc. CSC Croix-Lambert. Tarif : 4 €
Dim. 2 déc. à 14h30 & 17h. Grâces. Salle mun. Tarif : 4 €

– **L'Enfant sur la Montagne**

Groupe Anamorphose

Récit, marionnettes. (>10 ans)

Une très vieille dame traverse à pied l'Europe, son arrière-petit-fils sur le dos. Jour après jour ils cherchent un toit, un repas, un train, une pièce, un papier... Ce conte est écrit et joué par Laurent Rogero dans une marionnette habitable. Dans ce petit théâtre sont représentées les scènes confrontant notre duo à toutes sortes de personnages croisés dans leur périple à travers la France.

Ven. 30 à 11h. Pordic. Ville Robert. Gratuit
Sam. 1er déc. à 20h30. Plérin. Le Cap. Tarifs : 7 € à 5 €
Dim. 2 déc. à 19h. Etables. Korrigan. Tarifs : 7 €, 5 €

– **Rouda / Musique des Lettres**

Concert Slam.

Rouda s'empare de la parole et en fait son terrain divague, celui des mots "slamés", entre poésie urbaine et dénonciation des "cours d'histoire qui absorbent les tâches de sang", entre mythologie personnelle et thème de société. Rouda est l'un des fondateurs du collectif 129H. Il anime des ateliers, slame avec de nombreux compagnons de route, dont Grand Corps Malade. Il est accompagné ici de 3 musiciens, un clavier-DJ, un bassiste et un percussionniste-batteur.

Ven. 30 à 21h. Pordic. Ville Robert
Tarifs : 11 €, 8 €, 5,50 €

MUSEE DES HISTOIRES

Le festival prend ses quartiers au Musée d'Art et d'Histoire à St-Brieuc, en formule cabaret, et on pourra même manger un morceau.

– **La petite Marchande d'allumettes**
Cie de la Trace

Conte (Michèle Bouhet) et animation d'objets (Christian Compagnon). Une ville illuminée, entre maquetté et castelet, une ville en jouets, au mécanisme bien huilé. Une poupée de chiffon qui déambule dans cette nuit froide du jour de l'an. (>3 ans)

Mer. 28 à 15h & 17h. Tarif : 4 €

– **Tripot linguistique**
Démo, prêt-à-porter de mots

Philippe Doray et Julie Garcette. Pour jouer avec toutes les possibilités de la langue française. Cette année, le *Tripot linguistique* invente une manière de jouer avec les mots de *Démo*, une manière d'intégrer à ses jeux de langage les festivaliers qui se seront emparés des mots de *Démo* pour participer au Tripot. 29 nov. au 1er déc. 18h-20h. Gratuit

– **Inculture(s) / Franck Lepage**

Jeu. 29 à 20h30. Tarifs : 7 €, 5 €

– **Furie / Jérôme Rouger**

Un homme doit jouer du théâtre. Les spectateurs sont là, comme prévu. Mais son spectacle, lui, l'a quitté. Nous ne vous en dirons pas plus. (>12 ans)

Ven. 30 à 20h30. Tarifs 7 €, 5 € (avec spec. suiv.)

– **La petite Vadrouille / Cie de la Trace**

Cabarét veillée / d'histoires et de chansons. La mer et les marins, la mort, la révolte et une promenade cocasse au cœur de nos hameaux. Facétie et ironie. Les chansons et les contes sont ponctués par des dialogues sous forme d'aphorismes improbables.

Ven. 30 à 22h30. Tarifs 7 €, 5 € (avec spec. préc.)

– **Faire sécher de la neige au four et la vendre pour du gros sel / Katell**



Avec Yannick Jory (sax) et Alan Madec (diato). Katell a été nourrie aux sources de la poésie surréaliste. Née en Wallonie, elle

vit en Bretagne depuis presque toujours. Son métier ? Raccordeuse de rêves... Cette femme nous apprend à mettre les mots au service de la poésie. De Henri Michaux à Pierre-Jakez Hélias, d'un conte africain emprunté à Iahar Ben Jelloun aux mots bleutés de la poétesse libanaise Nadia Iuéni, Katell offre des étincelles poétiques avec son majestueux Pégase.

Sam. 1/12 à 20h30. Tarifs 7 €, 5 € (avec spec. suivant)

– **Musiques au Monde**

Escale Dédale rencontre Louis Pierre

Po! Huellou : chant, flûtes, Michèle Kerhoas : chant, harmonica. Jean-Claude Normant : claviers. Christophe Menguy : guitares. Louis-Pierre Guinard : chant + Invités surprises. Nos vagabonds chantent leurs errances aux pays de leurs enfances, de leurs traditions, de leurs émotions, de leurs découvertes, de leurs auteurs et poètes favoris: mots et mélodies, passions et amours...

Voir reportage *Télé Ormeau* sur cridelormeau.com
Sam. 1er déc. à 22h30. Tarifs 7 €, 5 € (avec spec. préc.)

– **Frontière(s)**

Art vidéo. Présentation de plus d'une vingtaine de vidéos qui traite du thème des frontières limité aux pays de l'Europe de l'Est, l'Afrique du Nord, le Moyen Orient et l'Inde. Une approche humaine pour faire l'expérience de l'autre et de ses différences à travers des questions identitaires et d'intégration ou psychologiques.



Mer. 28 nov. à 1er déc. 12h30-14h & 18h30-20h
Le 1er déc. à 18h : rencontre avec 3 réalisateurs

LES INEDITS

Rencontres professionnelles. 29 et 30 nov. à Pordic, la Ville Robert. Entrée libre.

Un rendez vous où sont conviés professionnels, médias et publics pour suivre du regard (et de l'oreille) 7 créations, 7 démarches artistiques singulières, inédites.

Jeu. 29 novembre

– **L'Esprit des Lieux / D. Brabant 11h**

– **La mort du Roi Tsongor**

Olivier Letellier (>12 ans)
Avec Julie Läderach - violoncelle. D'après un roman de Laurent Gaudé, Grand prix des lycéens en 2002. Voir reportage *Télé Ormeau* sur www.cridelormeau.com. 15h

– **Fanfan l'Elephant / Raphaëlle Garnier**

Scénographie : Philippe Saumont.
Marionnettes : Cécile Pelletier.
Spectacle poétique burlesque et surtout musical de 30 minutes. (>2 ans). 17h

– **Journal d'une autre lecture à voix haute / Cie Les Merveilleuses 18h**

Vendredi 30 novembre

– **L'Enfant sur la Montagne**

Groupe Anamorphose 11h

– **Rêve rouge, rêve doré, rêve bleu**

Xing Xing Cheng

Création 2008 - première étape de travail. Seule en scène Xing Xing interprète tous les personnages de sa vie. C'est alors l'histoire contemporaine de la Chine qui défile sous nos yeux. Le roman vrai de sa propre vie : ses études - bouleversées par la révolution culturelle - le culte du Président Mao, ses années de comédienne et d'auteur dramatique dans la troupe de propagande pour le régime... (>12 ans) 15h

– **Baba la France / Rachid Akbal**

Un homme part à la recherche de l'endroit idéal où il pourra enfin enterrer le souvenir de son père disparu sur une route de France pendant la guerre d'Algérie. Il retrace le parcours de Baba la France, algérien indigène qui en 1948 rejoint la métropole en quête d'une vie meilleure. (>12 ans).

18h



LANNION

Office de tourisme 02 96 46 41 00 www.ot-lannion.fr



● Carré Magique

Tél. 02 96 37 19 20. www.carre-magique.com

– Al Wasan

Sur une idée originale de Gaby Kerdoncuff et Elia Khoury. L'un et l'autre maîtrisent la tradition, la plient à leur souffle créateur et composent une partition pour le moins originale. Al Wasan conjugue avec une belle audace le chant breton de Marthe Vassallo et les cordes des frères Khoury accompagnés par les musiciens de Gaby Kerdoncuff.

Ven. 9 à 20h30. Tarif 11 € / 9 € / 7 € / 6 €

– Un cirque plus juste

Par Circo Aereo. Spectacle sous chapiteau. Une piste minuscule, un convoi de petits objets, des trésors dénichés à la ferraille... De surprise en surprise, tout un cirque se construit. Moment intime partagé avec un artiste venu du Grand Nord, jongleur et magicien. La vie est là, calme, tranquille et délicieusement souriante.

Mar. 13 à 20h30 et mer. 14 à 19h30. Jardins du Presbytère à Trégastel

Ven. 16 à 20h30. et sam. 17 à 20h30. Bourg de Plufur

Tout public à partir de 6 ans. Tarif 11 € / 9 € / 7 € / 6 €

– Néanderthal, sa vie, son oeuvre

Rencontre avec Marylène Patous Mathis. Elle présentera les différents aspects de ce grand cousin qui était différent de l'homme sapiens (génétique, morphologie, mode de vie...).

Mar. 13 à 20h30. Tarif unique 6 €

– Il fait un temps de poème

Yvon Le Men accueille Patrice Delbourg. Complice de l'émission *Des Papous dans la tête* sur *France-Culture*. Anime des ateliers d'écriture. Auteur d'une trentaine d'ouvrages. Poésie, romans, essais sur le sport, la chanson, l'humour noir, le journal intime, l'anthologie poétique, les écrivains oubliés...

Mer. 14 à 20h30. Tarif unique 6 €

– Base 11/19

Par la compagnie Hendrick Van Der Zee. Tout public à partir de 15 ans. Guy Allouche raconte la mémoire ouvrière et plus particulièrement la Base 11/19, cet ancien carreau de mine de Loos-en-Gohelle, dans le Pas-de-Calais. Son engagement théâtral croise celui des arts de la piste et les deux cohabitent à merveille.

Mar. 20 à 20h30. Tarif 11 € / 9 € / 7 € / 6 €

– Sous les yeux de Pinocchio

Tout public à partir de 7 ans. Cie Piccoli principi. Dans ce spectacle ludique et attachant, Alessandro Libertini prétend être le petit-fils du célèbre pantin de bois dont Carlo Collodi a écrit l'histoire. Mensonge ou vérité ? Alessandro va bien sûr s'employer à démontrer qu'il dit vrai. Avec humour et finesse, il dévoile une partie du mystère de Pinocchio...

Ven. 23 à 19h30. Tarif 11 € / 9 € / 7 € / 6 €

– Gulliver



photo Claudio Pérez

Marionnettes à partir de 12 ans. Par la compagnie Viaje Inmovil (Santiago du Chili). Librement adapté du roman *Les voyages de Gulliver* de Jonathan Swift. Spectacle en espagnol, surtitré. Après *Gemelos*, accueilli au Carré Magique

en 2001, Jaime Lorca signe, avec l'histoire de Gulliver, un pur moment de fantaisie où marionnettes et acteurs fusionnent pour créer des images fascinantes. Une histoire qui résonne très fort aujourd'hui, un voyage entre enchantement, humour et poésie...

Mar. 27 à 20h30 et, er. 28 à 19h30. Tarif 11 € / 9 € / 7 € / 6 €



● Le Pixie (bar)

Porche du 73e-Territorial, tél. 02 96 37 65 32



– Electric Bazar Cie

Musique vivante endiablée et métissée. Electric Bazar Cie fonctionne en marge des industries musicales pour nous servir une musique vivante et libre qui sent le diesel, la sueur, le tabac froid et l'alcool de la veille.

Sam. 10 à 21h. Entrée 2 €

– Niall Connolly + Dom Duff

Alternative / Folk / Indie - Solo électro-acoustic... 1ère partie Dom Duff : Pagan Pop/Folk.

Jeu. 15 à 21h. Entrée 4 €

– L'Art Ensemble of Brest

Fanfare jazz de scène.

Ven. 16 à 21h. Entrée 2 €

– Tempo Jazz

Dirigé par Jean-Mathias Petri flûtiste.

Ven. 23 à 21h. Gratuit

– Theater of Noise

Soirée ciné concert. Un trio de jazz moderne, composé d'un saxophoniste-flûtiste, d'un bassiste et d'un batteur, assistés d'un bruiteur qui gère les sons en direct.

Sam. 24 à 21h. Entrée 2 €



● Les Valseuses (bar)

– Nicolas Jules

Dans le cadre de Paroles d'Hiver, voir page 23.

Dim. 25. 21h. Lannion. Les Valseuses. Tarifs : 7 €, 5 €

● Expo Michel Danton ...en toutes lettres

Vit et travaille en Gironde, peintre, il joue, déjoue, travaille sur, avec, dans un lieu commun : l'écriture. Pigments, liants, tarlatanes, vieux papiers cousus, tissés, collés sont les modestes matières de l'enchantement, les moyens requis par l'artiste pour miner l'appareil, l'ordonnance du texte, en tirer parfois avec malice la "substantifique peinture".

Jusqu'au 11 nov. Chapelle des Ursulines. Lun au sam 10h-12h/14h-18h

● Semaine de la solidarité internationale Déplacements de population

Voir page 37.

– Expositions

Terra : photos de Sébastiao Salgado sur le mouvement des Sans-Terre au Brésil ; Les déplacements de population au Zimbabwe ; Des migrations pour vivre ensemble : expo de la campagne *Demain Le Monde*. Présence du groupe Les Garagistes de Trémeven au vernissage.

Du jeu. 15 au ven. 23. Chapelle des Ursulines. Ouv. lun. à sam. 14h-19h

Vernissage le 16/11 à 18h

– Mon voisin n'a pas de papiers

Ce spectacle tourne depuis un an environ à travers la France dans le cadre d'une campagne *Assez d'humiliations*. Il s'agit de l'adaptation par une troupe professionnelle (et néanmoins militante !) d'un recueil de témoignages intitulé *Mon voisin n'a pas de papiers - paroles d'étrangers*.

Ven. 16 à 20h30. Salle des Ursulines. Entrée : 3 €

– Les migrations : conférence insolente

Comment venir à bout de quelques idées reçues ? Avec Lysiane André, présidente de Terre des Hommes France, Madani Koumaré, coordinateur de la plate-forme Mali pour les Droits économiques, sociaux et culturels, le CCFD, et animée par la Ligue d'improvisation Maldoror.

Jeu. 22. Centre Jean Savidan

● L'imagerie

19, rue Jean Savidan. Tél. 02 96 46 57 25. imagerie-lannion.com

– L'aventure orientale

La photographie à travers les grands ateliers du Proche-Orient et du Maghreb entre 1854 et 1914.

Jusqu'au 24 nov. 15h à 18h30, sauf dim, mar, et fériés. Entrée libre



Pays du Trégor-Goëlo

PERROS-GUIREC

Office de tourisme 02 96 23 21 15 www.perros-guirec.com

● Palais des Congrès

Tél. 02 96 49 02 45

– Ciné-Concert - Theater of Noise

Avec le cinéma comme source évidente d'inspiration, recréer l'univers d'une postproduction sonore, réalisée entièrement en direct, tel est le parti pris fondamental de Theater of noise. Yvan Derrien (Flûte, saxophone), Marc Dupont (Batterie), Clément Vallin (Basse), Corentin Valin (Bruitages).

Ven. 2 à 21h. Entrée 12 € / 6 € / Gratuit <15 ans

– Journées tendresses

Comment regarder l'avenir ? En effet, face à une violence grandissante, une insécurité effrayante, une société alarmante, l'homme est-il en train de perdre son humanité ? Quel avenir voulons-nous ?

Sam. 10 de 8h30 à 19h, dim. 11 de 9h à 18h. Rens. 02 96 68 97 28

– Jean-Jacques Milteau Trio



Pape incontesté de l'harmonica de ce côté-ci de l'Atlantique, un souffleur de blues que le monde entier nous envie. Pour ce concert il nous propose une illustration de son 12^e album *Fragile*. Accompagné par les guitares de Manu Galvin et la voix chaude de Demi Evans.

Ven. 16 à 21h. Tarifs 15 € / 9 € / Gratuit <12 ans
Résa 02 96 23 21 15 ou 02 96 37 40 53

– Vincent Van Gogh

Conférence par Henri Pascal.

Jeu. 29 à 21h. Entrée 6 € / 5 € / 3 €

● Cap sur les Arts

9 artistes peintres et sculpteurs, ainsi que 3 conférenciers littéraires se réunissent à l'occasion du 5^e salon de l'art contemporain.

Jusqu'au 4 nov. Maison des Traouïero. Entrée 2 € / Gratuit <15 ans. Ouvert 14h-19h / Dim. 10h-12h et 14h-19h. Rens. 06 68 23 60 80

TRÉGASTEL

Office de Tourisme 02 96 15 38 38 www.ville-tregastel.fr

● Toucouleur

118, rue Poul-Palud. Tél. 02 96 23 46 26. www.ifrance.com/liv-an-noz. Apéro-concerts à 18h30.

– Boubacar Souleymane & Pierre-Yves Prothais

Invitation au voyage le long des rives du fleuve Niger, de Niamey à Gao. Boubacar : chant, guitare, kountigui (luth monocorde), godjé (Violon) ; Pierre-Yves : calebasse, Kalangu.

Sam. 17 à 21h30. Entrée gratuite et majoration des consommations.

– Franck Lepage : Inculture (s)

Dans le cadre du festival Paroles d'Hiver page 23.

Sam. 24 à 21h. Entrée 6 € / 4 €

– Elliot Murphy

Blues rock.

Ven. 30 à 21h30. Entrée 15 € / 12 €

PLUZUNET

● Yannig Alory / Antonin Volson / Marc Thouenon

Musique bretonne et irlandaise avec ce trio (flûte traversière, batterie/percussion, guitare).

Dim. 4 à 15h. Chapelle du Loc. Entrée 8 €. Org. asso Dao d'ar c'had. 02 97 47 98 92

LÉZARDRIEUX

● Exposition Patchwork et Arts textiles

Du 1 au 4 nov. Salle G. Brassens, entrée libre, 10h-19h. Tél. 02 96 22 16 45

TRÉDREZ-LOCOUÉMEAU

● Galerie du Douven

02 96 35 21 42

– Un artiste à la mer (avec son ex-beau-frère)

Pierrick Sorin est artiste vidéaste. Invité en résidence, il réalise un court-métrage, tourné dans le parc du Douven et ses environs, mettant en scène l'artiste en proie à la question de la création.

Jusqu'au 4 novembre

● Café Théodore

Kerguerwen Tél. 02 96 35 29 40 - cafetheodore.free.fr

– Court métrage

Avant-gout du Festival du film court à Brest.

Ven. 9 à 21h, gratuit

– Alimentation Générale

Pendant 4 ans, Chantal Briet a installé sa caméra dans l'épicerie d'Ali, un centre commercial vétuste et menacé de destruction, au cœur de la Source à Epinay-sur-Seine.

Sam. 17 à 20h30, gratuit. En partenariat avec Champs des Toiles (association)

– Tout à refaire Boxe taille et autres court-métrages

Plusieurs court-métrages de la réalisatrice franco-maliennne Sadio Doucouré.

Ven. 23 à 21h, gratuit

– Tralala

Avec un répertoire de chansons aux textes travaillés et à l'identité forte, Tralala plonge dans un univers sombre à l'humour d'ébène avec des histoires de boucher un peu trop consciencieux, de retrouvailles cadavériques, de poignard dans le dos, de Père Noël cambrioleur, mais parfois aussi des moments de quiétude.

Sam. 24 à 21h, gratuit

PLESTIN-LES-GRÈVES

● Dañs Treger

– 11^e Salon du livre

Les Terroirs de Bretagne. Plus de 60 auteurs, éditeurs et associations seront présents pour vous rencontrer. Vente et dédicace des ouvrages (en français et en breton).

Dim. 11 de 10 h à 18h. Salle des Fêtes. Entrée libre

– Expo Le lin en Trégor

Du 4 au 11 nov. 11 an Holl, 13h30 à 17h30, gratuit

– Stages de chant et musique

(voir page 38) Sam. 3 nov

– Jeunes talents du Trégor

Chanteuses : S. Kergoët, E. de Parscau, M. Quelen. Musiciens : D. Lawson, M. Messenger, Y. Bodros.

Dim. 4 à 15h. Eglise. Entrée : 5 €

– Livioù an Amzer : Cycle Thierry Compain

Lun. 5 à 17h. Cinéma Le Douron

– Soirée Causerie Daniel Giraudon : Le lin en Trégor

Mer. 7 à 20h. 11 an Holl, entrée libre

– Cycle Bernez Quillion

Per Gall, Kizeller ar Vuhez ; Ur Mor a Galon ; Plant an devezh ha Kant, an ed du ; An ti a zo d'an hini a zell outañ ; Bezhin Connection.

Jeu. 8 à 20h30. Cinéma Le Douron

– Veillée Trégorroise : Chants, musique, contes en breton

Ven. 9 à 20h30. Salle des Fête, entrée libre

PLOUNEVEZ-MOEDEC

● Le Petit Répertoire

Compagnie O.P.U.S. dans le cadre de Paroles d'Hiver voir page 23.

Dim. 25 à 15h, 16h et 17h. Sur le site des papeteries vallée
Entrée : TP 5 €, TR 3 €. Vin chaud ou café à l'issue du spectacle



CAVAN

● Un drôle de silence - Cie O, well, belle !



Un Drôle de Silence est une participation à la « remontée de mémoire » sur la guerre d'Algérie à laquelle ont participé près de deux millions de jeunes soldats français entre 1954 et 1962. C'est un acte de mémoire pour

dire l'innommable de cette guerre sans nom jusqu'en 1999 et pour éviter de passer trop vite de la négation à la commémoration. Texte et interprétation Julien Simon.

Ven. 16 à 21h. Salle des Fêtes, entrée 8 €

Org. Association Cavannaise Théâtre Expression Spectacles. Rens. 02 96 35 90

● Le vent des peupliers

La pièce se passe dans une maison de retraite. En réalité cette "terrasse-prison" sans mur est le refuge de Gustave, Fernand et René. Refuge où ils résistent au pouvoir, alias Sœur Madeleine, qui semble-t-il tente de les intégrer au reste des pensionnaires et par là même les priver de leur indépendance. Auteur Gérard Sibleyras - Théâtre de l'If (Dinan).

Sam. 17 à 21h. Salle des Fêtes, entrée 8 €

Org. Association Cavannaise Théâtre Expression Spectacles. Rens. 02 96 35 90 41

● Gouel al Levrig

– Théâtre en breton

Mistero Buffo par Strollad Penn ar Bed. 1ère partie : Strollad c'hoariva Kawan.

Ven. 30 à 20h30

– Fest-Noz Al Levrig

gant : Penn Kalet, Robin-Lintanf-Suignard, Le Bourdonnec-Laborie, Pat ha Tra, Le Bour-Bodros...

Sam. 1er déc. à 21h

KERBORS

● Laissez moi vous faire peur...

Soirée conte animée par Carol Barassi, conteuse. Boisson chaude et collation offertes dans une ambiance conviviale.

Sam. 17 à 21h. Salle polyvalente. Entrée 7 €. Rens. 06 82 54 55 71

● La Capsule 1, rue du Marais - 02 96 22 88 79

– Big Lalune

Concert chanson, soirée déguisée.

Sam. 3 à 20h30

TREBEURDEN

Office de Tourisme Tél. 02 96 23 51 64 www.trebeurden.fr

● Place aux Mômes : M'enfin Séraphin !

Pendant son séjour chez son grand-père Séraphin invente, pour lutter contre l'ennui, de nouveaux jeux. Mais Séraphin ne voit pas les dangers arriver... Spectacle familial à partir de 5 ans sur la prévention des risques domestiques.

Sam. 3 à 17h. Salle CCAS. Gratuit. Rens. 02 96 23 51 64

PRAT

● Concert de soutien à Java dans les Bois

L'association Gwallsperead propose de soutenir le festival qui connaît des soucis financiers.

19h-20h Happy hour + présentation du film de la Java ; 20h A cake a room ; 21h15 Francis Jackson project ; 22h30 Al K Traxx ; 23h45 Craftmen Club ; 1h Sputter Shower ; 2h15 Botox.

Sam. 3 à 19h. Salle des fêtes. Entrée 5 €. Rens. 02 96 45 36 44

TREGUIER

Côtes des Ajoncs (Tréguier, Plougrescant, Penvenan)

Office de tourisme 02 96 92 81 09. www.ot-cotedesajoncs.com

● Théâtre de l'Arche

Tél. 02 96 92 31 25



– Romain Didier : Chapitre neuf

Chants, piano, guitares, violon, violoncelle, il nous raconte différents moments touchants de la vie de tous. Ces petits bouts de vie se racontent avec une parfaite humanité et le swing ironique que l'on aime tant. Mélodiste de talent et expert des états d'âme incertains, Romain Didier incarne avec grâce la persistance, dans ce pays de l'amour des chansons aux formes rondes et droites à la fois - celles qui touchent le plus vite le cœur.

Sam. 3 nov. à 21h. Tarifs : 9 à 19 €

– L'autre guerre



« L'Autre Guerre est le parcours initiatique d'une femme laissée pour morte sur le carrelage noir et blanc de sa cuisine, après avoir été battue par son mari ». Ecrit par Elsa Solal, à partir de témoignages recueillis auprès de l'Association Solidarité Femmes de Grenoble au début des années 90, ce roman théâtre est toujours d'actualité.

En France, une femme sur dix en est victime chaque année et une femme en meurt tous les 5 jours. Ce spectacle est un choc violent, un appel à la conscience, un long cri de révolte qui bouleverse jusqu'aux larmes. Ici, les considérations de mise en scène et de scénographie, pourtant merveilleusement réussies, paraissent presque superficielles, tant l'interprétation est époustouflante.

Sam. 10 nov. à 21h. Tarifs : 8 à 14 €

– Pierre Loti et la Bretagne

Conférence de l'Université du Temps Libre.

Jeu. 22 nov. à 14h30. Rens. 02 96 92 40 07

– Ewen / Delahaye / Favennec

C'est avant tout une histoire d'amitié. Plus de 30 années après leurs débuts, un magnifique miracle artistique les réunit. Ils créent une formule musicale festive et légère, où ils veulent s'amuser, se renvoyer la balle musicale, s'accompagnant l'un l'autre, chacun devenant tour à tour chanteur ou musicien, dans un répertoire en référence constante à la musique populaire de Bretagne, d'Irlande ou d'Ecosse. La fusion de 3 personnalités, 3 talents, 3 parcours riches, 3 acteurs majeurs de la chanson en Bretagne.

Ce sont des artistes humainement très « forts », qui vivent intensément une carrière, loin des strass et des paillettes. Tous les jours ils sont sur la route, ils sont la vie musicale régionale.

Voir disque page 4.

Sam. 24 nov. à 21h. Tarifs : 9 à 19 €

● Les rites funéraires en Bretagne

Causerie animée par Daniel Giraudon.

Ven. 2 nov. à 20h30. Centre Culturel Ernest Renan. Tarifs : 6 € / 4 €



● Journal d'une autre lecture à voix haute

Les Merveilleuses

Dans le cadre de Paroles d'Hiver, voir page 23.

Mar. 27. 19h30. Tréguier. Librairie Bel Aujourd'hui. Gratuit



Pays du Trégor-Goëlo

PAIMPOL

Office de tourisme 02 96 20 83 16. www.paimpol-goelo.com

● Semaine de la Solidarité internationale : L'Asie

Voir page 37.

Exposition et rencontres. Le Viet Nam Cambodge.

Du 19 au 24. CDI Collège Goas Plat

LANLOUP



● Le Kerganer

Café-concert-épicerie-tabac

Tél. 02 96 22 33 44 - le-kerganer.net

– Cafés de Pays en Fête les 2 et 3 novembre

Programmes sur www.frpatb.com. Voir page 40.

– Session Jazz

Avec Erwann Tassel.

Ven. 2 à 20h30. Gratuit

– Coccinelles

Duo piano chant d'humour tendre et poétique.

Sam. 3 à 21h. Entrée 6 €

– Cargo

En concert pour la sortie du Beaujolais Nouveau. Petite restauration.

Jeu. 15 à 21h. Entrée libre

– Inculture(s)

Par Franck Lepage, petits contes politiques et autres récits non autorisés dans le cadre de Paroles d'Hiver voir page 23.

Mar. 27 à 20h30. Entrée 6 €/14 €

CELLIER DU GOELO



Goûtez la différence

*En vue des fêtes de fin d'année
du 1er au 25 novembre 2007*

**Opération Champagne
5 achetées = 1 gratuite**

2, rue de l'Eglise. 22500 Paimpol

Tél. 02 96 20 48 27. cellierdugoelo@wanadoo.fr

Ouvert mardi à samedi 9h-12h15 & 14h30-19h15

dimanche 10h-12h15



Pays de Guingamp

GUINGAMP

Office de Tourisme 02 96 43 73 89 www.ot-guingamp.org

● Théâtre du Champ-au-Roy

Tél. 02 96 40 64 45

– Gwennyn

Dans le cadre du Festival Digor, voir ci-dessous.

Ven. 2 nov. à 20h30. Entrée : 12 € / 7,50 €

– Un Ezec Le Floc'h

Un jongleur de bilboquet entretient des jeux subtils avec sa boule... pourtant un événement vient enrayer cette plénitude : le bilboquet se rebelle, il se déforme, prend vie, fait perdre la boule à ce personnage rigoureux et méticuleux confronté à ses peurs et ses faiblesses, qui se retrouve dans des situations aussi ridicules qu'imprévues. Doté d'une présence pleine de malice, de chaleur, vibrant d'un talent généreux, il joue de son

bilboquet, en exploite les possibilités inattendues avec créativité, jusqu'à flirter avec l'absurde...

Sam. 10 à 20h30. Tarifs : 12 € / 7,50 € / 5 €, famille 6,50 € par pers. >5 ans

– Oxygène

Ouverture du festival Paroles d'Hiver (voir page 23) par la compagnie Fraction.

Jeu. 22 à 20h30. Tarif 12 € / 7,5 € / 5 €

● Festival Digor

Renseignements : Centre culturel breton 02 96 44 27 88

– Exposition Modernité du costume breton

Cette exposition traite de l'évolution du costume breton et de sa réactualisation par des créateurs de modes et jeunes stylistes.

Du 12 oct. au 3 nov. Espace F-Mitterrand (Mairie)

Du mar au sam 14h-18h, entrée libre

– Gwennyn

Jeune auteur-compositeur en langue bretonne, Gwennyn nous fait voyager de sa voix douce mais assurée, de l'amour à l'amer, de l'enfance qui naît à celle qu'on massacre, des libertés bafouées ou qu'on va chercher, en principe, par-delà les frontières, elle signe la plupart de ses textes.

Ven. 2 nov. à 20h30. Théâtre du Champ au Roy. Entrée 12 € / 7,50 €



● Semaine de la Solidarité internationale

Voir page 37.

– Partir, pour être solidaire ? de Ritimo

Du 19 au 23. PUJ Mission locale

– Projection de Rêves d'Afrique

Ven. 23. Local Jeune de la Communauté de communes





POMMERIT-LE-VICOMTE

● Le Bathyscaphe

9, place de l'Église. Tél. 02 96 21 90 67. www.bathyscaphe.net

- Mikidache

Lauréat des découvertes RFI en 1999 et finaliste national d'Eurovision en 2006, Mikidache renoue avec le Mogdro, danse et rythmes traditionnels Mahorais (de Mayotte). Formidable guitariste, fin virtuose, Mikidache, accompagné de ses musiciens malgaches, est l'un des musiciens les plus fins et les plus reconnus de l'Océan Indien.

Sam. 10 à 21h. A 19h, repas couleurs Océan Indien, réservation indispensable, repas et concert : 23 €. TP : 12 € / Prévente : 10 € / TR 8 €

● Match d'Impro

La Lilann (Lannion), rencontrera Improtheo (Beauvais).

20 Secondes ! C'est le temps de réflexion qu'auront les 2 équipes avant de se lancer sur scène et de vous raconter une histoire...

Imagination, spontanéité et grain de folie sont donc les maîtres mots d'un match d'impro ! C'est alors à vous, spectateurs, de voter pour l'équipe que vous aurez préférée. Divertissement et sourires garantis ! Org. Asso Maldoror et le Cercle Korriganed Panvril.

Sam. 3 nov à 20h30. Salle des fêtes. TP 6 €, TR 4 € Rens. 09 51 22 65 14. www.maldoror-theatre.com

PLOUHA

Office de Tourisme 02 96 20 24 73. www.plouha.com

● Dévorez-moi

Week-end théâtral organisé conjointement par l'Amicale Laique Plouha et l'APEEPP. Comédie d'Olivier Lejeune présentée par la troupe d'Yvias.

Sam. 3 à 20h30 et dim. 4 à 14h30. Salle de l'Hermine Entrée : 8 € adultes, 5 € enfants, forfait famille 20 €. Rens 06 19 76 89 48

● L'Atelier Blanchaux



Pièce de Nicolas Guillou. Printemps 44, en pleine guerre mondiale, L'Atelier Blanchaux ouvre ses portes. C'est pour certaines ouvrières une lueur d'espoir face à l'adversité. Meurtries au plus profond d'elles-mêmes, elles cherchent à combattre l'horreur en défendant leur vie et celle des autres. Ce petit atelier de couture n'est peut-être qu'un prétexte pour lutter contre l'envahisseur. C'est ce que semble avoir compris l'armée allemande. Si L'Atelier Blanchaux n'a peut-être pas eu le temps de s'occuper de sa première collection, il aura porté en lui le début d'un souffle de liberté, mais à quel prix ?

Sam. 24 à 20h30 et dim. 25 à 16h. Salle de l'Hermine

Ferme-Auberge LA VILLE ANDON



poulet au cidre, andouille purée

**salles pour groupes
sur réservation**

22170 PLELO

Tél. 02 96 74 21 77

www.lavilleandon.com

TREGOMEUR

● L'Esprit des Lieux / Danielle Brabant

Dans le cadre de Paroles d'Hiver, voir page 23.

Sam. 24. 18h. Crêperie Le Goëlic-Maison Renault, Tarifs : 6 €, 4 €

PLOUMAGOAR

● Journal d'une autre lecture à voix haute / Les Merveilleuses

Dans le cadre de Paroles d'Hiver, voir page 23.

Sam. 24. 20h30. Médiathèque. Entrée libre

SQUIFFIEC

● Le Petit Répertoire / O.P.U.S.

Dans le cadre de Paroles d'Hiver, voir page 23.

Sam. 24. 18h30, 19h30, 20h30. Squiffiec. Salle des Fêtes Tarifs : 5 €, 3 €

● Courts, moyens et forts tirages sur 2 rotatives 8 pages

● 5 groupes : sècheurs, préplieuse, sortie à plat, microperforations, C.T.P.

● Brochures - Mailings Dépliants publicitaires et touristiques



Tél. 02 96 79 51 60 - Fax 02 96 79 51 69
Z.A. du Fournello - 22170 Plouagat



Pays de Guingamp

BELLE-ISLE-EN-TERRE

Office de Tourisme 02 96 43 01 71 - www.ot-belle-isle-en-terre.fr

● Amélouchka et ses Saints / Diabolo Watts

Trad et contemporain / rock.

Ven. 2 à 19h30. Café de l'Union, gratuit. Rens. 02 96 43 33 63



● Il était une fois le salariat

D'Anne Kurvary dans le cadre du Mois du film documentaire voir page 38.

Ven. 9 à 20h. Salle de cinéma

● Paroles de Marionnettes

Exposition de marionnettes traditionnelles par la Compagnie Via Cane, Théâtre d'Imaginaires.

Du 12 au 17 nov. de 9h à 17h. Salle du Conseil de la Communauté de Communes de Belle-Isle-En-Terre. Rens. 02 96 43 35 08

● Le Petit Répertoire / O.P.U.S.

Dans le cadre de Paroles d'Hiver, voir page 23.

Dim. 25. 15h, 16h, 17h; Belle-Isle-en-Terre. Site des Papeteries
Tarifs : 5 €, 3 €



LOUARGAT

● Diabolo Watts

Chanson rock.

Sam. 3 à 21h. Flamingo, gratuit

BEGARD

● Trem-o

Précurseur du groouk, savant mélange de rock, pop, funk, a réusit la synthèse magique des sons 70's.

Sam. 10 à 22h30. Le Korrigan



● Il était une fois le salariat

Dans le cadre du Mois du film documentaire, voir page 38.

Jeu. 8 à 20h. Salle polyvalente de St-Laurent, entrée libre. 02 96 12 13 96

● Inculture(s) / Franck Lepage

Dans le cadre de Paroles d'Hiver, voir page 23.

Dim. 25. 17h. MJC. Tarifs : 6 €, 4 €



CHATELAUDREN

Office de Tourisme 02 96 79 77 71

● Le Petit Echo de la Mode et l'enfance

Le plus grand magazine familial de l'Histoire vous invite à un voyage au pays de l'enfance, des éditions pour la jeunesse et des jeux qui ont bercé des générations dans le décor industriel de l'ancienne imprimerie bretonne. La richesse de ces collections a permis cette première approche consacrée à l'enfance au travers des Editions de Montsouris.

Jusqu'au 18 novembre

Sam. dim. et tij vacances scolaires 15h-19h. Entrée : 4 et 2,50 €

Rens. 02 96 74 20 74. www.petit-echo-de-la-mode.fr

● Le Petit Répertoire / O.P.U.S.

Dans le cadre de Paroles d'Hiver, voir page 23.

19h, 20h et 21h. Petit Echo de la Mode. Tarifs : 5 €, 3 €



● Il était une fois le salariat

Voir ci-dessus Belle-Isle et voir page 40.

Mer. 7 à 20h. Salle des fêtes, entrée libre. Rens. 02 96 12 13 96

LANVOLLON

● Moulin de Blanchardeau

Tél. 02 96 70 17 04. www.cc-lanvallon-plouha.com

– Ylag Exposition Pastels noirs.

Du 13 oct. au 4 nov. Mar. mer. sam. dim. 15h-19h

BOOUEHO

● Le Cellier

Tél. 02 96 73 81 67

– Double Shot

Rock garage, par certains transfuges de Backsliders.

Sam. 3 à 21h30. Entrée : 5 €

– Kej



La musique de Kej fait du bien à l'âme, elle se tient à la croisée des chemins entre la musique traditionnelle, le jazz et des atmosphères très contemporaines. L'improvisation y tient une place essentielle. Jean-Luc Thomas (flûte traversière en bois), Philippe Gloaguen (guitare), Pierrick Tardivel (contrebasse).

Sam. 17 à 21h30 (bar non fumeur). Entrée : 5 €

LANRODEC

● La Bande à Philo

Des sketches désopilants, en français, qui représentent des tranches de vie des habitants hauts en couleurs du village imaginaire de Kerbiskoazh, confrontés à la folie du monde moderne. Comérages, situations cocasses, gags, humour décalé provoquent des cascades de rires pendant 2h30 au cours d'un show mené tambour battant.

Sam. 24 à 20h30. Salle des fêtes. Tél. 02 96 32 64 01

LA CHAPELLE NEUVE

● Fête autour du pommier

Expositions et démonstrations d'intervenants extérieurs (jardins, producteurs, techniciens...) ; Stands d'artisans et d'associations locales (pépiniériste, fabricant de cidre, vannerie, saboterie) ; Fabrication du cidre, de jus de pomme ; Dégustation du jus de pommes ; Exposition de variétés de pommes, de matériels de jardinage, et verger (vieux légumes) ; Exposition de peintures (avec animation pour enfants) ; Conseils avec des spécialistes sur les arbres fruitiers (plantations, coupes d'arbres ...) ; Conception de confiture au jus de pommes.

Dim. 18 de 10h à 18h. Centre Forêt-Bocage. Repas d'automne à 12h30.

Rens. 02 96 21 60 20

● Exposition autour du pommier

Du 18 au 30. Centre Forêt-Bocage

PLOEZAL / ROCHE JAGU

● Courants d'Art au Château

La création costarmoricaïne prend ses quartiers à travers le travail de 22 artistes plasticiens qui vivent et travaillent en Côtes-d'Armor. Dessins, sculptures, photographies, céramiques, performances artistiques, installations paysagères et photographiques...

Jusqu'au 4 nov. Château de la Roche Jagu.

Rens. 02 96 95 62 35. 10h-12h et 14h-18h. www.cotesdarmor.fr/larochejagu



Pays du Centre Ouest Bretagne

CAUREL

● Le Moulin Rouge

Soirée cabaret déguisée avec pour thème Le Moulin Rouge, Edith Piaf en concert.

Sam. 10 à 20h. Chez les Farrington, à Keriven. Tarif 25 €, un apéritif, un repas comprenant 4 plats, une demie bouteille de vin et un café. Réservation 02 96 24 87 90

GOUAREC

● A.I.K.B. Association Intégration Kreiz Breizh

Pour les habitants anglais du Kreiz Breizh. Tél. 02 96 24 87 90.

– Les étapes à suivre en cas de décès

Lori Blackburn a écrit un article très intéressant à ce sujet pour *Talking Point*. Elle viendra avec Maître Kerlain pour répondre à vos questions.

Mar. 6 à 14h30. Salle des fêtes. Membres gratuits, non membres 5 €

– La production d'un magazine de luxe

Par Yann Rivallain du magazine *Ar Men*.

Jeu. 15 à 15h. Salle des fêtes. Participation de 10 €

MELLIONNEC

● Kizellan, un bourg à sculpter

7^e édition de la biennale de sculptures monumentales.

Du 22 septembre au 11 novembre. Gratuit. Permanences 14h30-17h30

KERPENT

● Abbaye de Koad Malouen

Tél. 02 96 21 49 13

– Exposition permanente

Elle porte sur l'histoire de l'abbaye, la vie cistercienne et l'évolution architecturale des bâtiments. En 2005 elle s'est enrichie de deux nouveaux panneaux, et en 2006 d'un panneau sur le manoir du Gouer construit avec des éléments de démolition de l'abbaye. Elle se visite le samedi et sur RV.

Jusqu'au 31 décembre

TREFFRIN

● Café L'Atelier

Tél. 02 98 93 05 74

– Inculture(s) / Franck Lepage (>16ans)

Dans le cadre de Paroles d'Hiver, voir page 23.

Ven. 23 à 20h30. Tarif : 5 €

CARNOET

● Journal d'une autre lecture à voix haute

Les Merveilleuses

Dans le cadre de Paroles d'Hiver, voir page 23.

16h. Bibliothèque municipale. Entrée libre

CALLAC

● Le Bacardi

Tél. 02 96 21 49 13 - www.lebacardi.com

Place à papier sur cridelormeau.com

– Conflict + Chépa + Skuds & Panic People

Conflict (Punk militant) + **Chépa** (punk hardcore) + **Skuds & Panic People** (ska rock engagé) + guests.

Sam. 3 à 21h. Entrée 10 €

– Craig Erickson

Blues rock.

Dim. 4 à 17h. Entrée 6 €

– Electro : Chrysalide

MSD i Tribe Hard Tek live (ward) (Thaïlande) ; Alex (Epsilon) ; Sound Trap Live tribe ; 1K (Chrysalides) ; Fanch (Basse court).

Sam. 10 à 23h. Entrée 5 €

– No one is innocent + Pop Music Maker

Pop rock.

Sam. 17 à 21h. Tarif 13 € sur réservation. 15 € sur place

– KB Celtik

Musique celtique.

Dim. 18 à 17h. Entrée 6 €

– Rhesus + Arther

Pop rock.

Ven. 23 à 20h30. Entrée 11 € sur réservation / 13 € sur place

– Hardcore Slavery Tour

- Speed Freak (Audiogenic - Absurd Audio) ; Maissouille (Audiogenic - Kryzalide) ; Progamers - Live (Audiogenic) ; M1RO (Nawak) ; Leeroy (Nawak) ; TKO (Nawak) ; Visuals by Screen Squad.

Sam. 24 à 22h30.

– Soirée Electro

Avec : Korriils, Epsylonn, 716, Diaouls, Arlek'1 (Tekno-acid-hard tek).

Ven. 30 à 22h30. Entrée 6 €

● La fenêtre ouverte

Théâtre avec la troupe *La Fenêtre ouverte* (Locarn).

Sam. 3 à 20h30. Salle des Fêtes. Rens. 02 96 44 27 88. Entrée 7,5 € / 12 €

ROSTRENN CALLAC CARHAIX

● Semaine de la Solidarité

Voir page 37.

– **Mer. 21** à 20h30. Salle des fêtes. **Rostrenen**. Soirée débat - Le microcrédit en questions

– **Lun. 19** à 20h30. Cinéma l'Argoat. **Callac**. Ciné débat.

Al Leessi de Rahmatou Keita. Projection suivie d'un débat avec la réalisatrice
Tarif 5 €.

– **Sam. 24** de 14h à 24h. Espace Glenmor de **Carhaix**. Breizh Niger : cultures croisées. Lutte bretonne et nigérienne, Conférence débat Langues locales & cultures, Concert: Makida Palabre, Mamar Kassey, Désert Rebel.



Depuis 1988 la boulangerie LA BALEINE

à Kerbanel an Argoat en Kergrist-Moëlou

Gérard, ARTISAN BOULANGER, et Frédérique MUNIER sélectionnent leurs produits pour la fabrication de leurs pains, pains d'épice et brioches, utilisant exclusivement des produits cultivés sans engrais chimiques ni pesticides.

Loin des modes, fidèles à leur conviction écologique.



Tél. 02 96 36 55 20



Pays du Centre Bretagne

COLLINEE

Centre culturel Mosaïque

Tél. 02 96 31 47 69

– L'Épreuve, de Marivaux



Place à réserver sur cridelormeau.com



Par le théâtre du Totem (St-Brieuc), entre le drame amoureux et la farce. Lucidor, bourgeois enrichi de Paris, aime une femme de la campagne, Angélique, dont la famille n'est plus très fortunée. Il se sait

aimé d'elle, mais pour s'assurer qu'elle ne le désire pas uniquement pour son argent, il décide de la mettre à l'épreuve...

Comme dans la pure tradition de la Commedia dell'arte, les personnages de Marivaux se servent de déguisements et de masques pour brouiller les cartes entre maîtres et valets, pour démasquer les faux-semblants et faire triompher la vérité. Pour mener à bien cette épreuve, les comédiens vont devoir virevolter, danser et chanter, tout en gardant une sincérité et une simplicité dans les mots. Ils évolueront dans un jardin, sorte de parc de « jeux », où tels des enfants venus pour s'amuser, ils s'adonneront à un jeu cruel. Et c'est de la cruauté patente de l'intrigue et des personnages que naîtra, bien évidemment, le rire chez le spectateur. Je rêve d'éclats, de virtuosité dans les corps, de couleurs aussi bien dans l'interprétation que dans les costumes, afin de retrouver dans l'acte théâtral la notion de « fête » si chère à Marivaux...

Christophe Duffay, metteur en scène.

Ven. 16 à 20h30. TP 7 € / TR 5 € / Jeunes 3 € / Formule famille 1,50 €

UZEL

Kastell d'O

Tél. 09 62 08 39 53



– Le Val de la Forêt perdue

La Forêt retrouvée



Film documentaire de Jean-Luc Chevê, dans le cadre du Mois du Film Documentaire (voir page 38), en lien avec la thématique développée par le CAC Sud 22 : Les Arbres. Dans ce documentaire, le réalisateur breton d'Hémostoir Jean-Luc Chevê a su donner fluidité et limpidité dans la compréhension de ce milieu complexe qu'est la forêt. Il mêle ainsi avec bonheur les personnages, les travaux, la vie de la forêt, avec l'alternance des saisons, rendues vivantes par un commentaire poético-humoristique.

Dim. 11 à 15h. Tout public à partir de 8 ans

Tarif : 4 €

– Scratch

A mi-chemin entre le spectacle, la performance, et la conférence dansée, le duo Scratch donne certaines clés du processus d'écriture chorégraphique du chorégraphe Patrick Le Doaré. Une sorte d'intimité s'installe, où chacun, qu'il danse ou qu'il regarde, participe à l'acte artistique par sa présence, par la relation qu'il établit avec ce qu'il voit, par son ressenti. Cet état sensible du spectateur l'amène à aborder autrement le geste abstrait, à le comprendre comme un langage, un dialogue, à percevoir l'intention et la qualité du mouvement.



Ven. 23 à 20h30. Tout public à partir de 9 ans

Tarifs : TP 10 €, TR 8 €

MOIS DU FILM DOCUMENTAIRE

DIMANCHE 11 NOVEMBRE À 15H *Le Val de la Forêt Perdue*
La Forêt Retrouvée

2 films de Jean-Luc Chevê
suivis d'un temps d'échange avec le réalisateur

DANSE CONTEMPORAINE

JEUDI 15 NOVEMBRE DE 18H30 À 20H30 : Atelier d'écriture en mouvement
(stage ouvert aux aux personnes n'ayant jamais pratiqué d'activité physique)

VENDREDI 23 NOVEMBRE À 20H30 : Conférence dansée & spectacle *Scratch!*

Compagnie Patrick Le Doaré

Retrouvez le programme détaillé sur : www.uzelpresloust.info

Renseignements & réservations : 09.62.08.39.53 / kastelldo@orange.fr

KASTELL D'O / PLACE DU CHAMP DE FOIRE / UZEL-PRES-L'OUST



LOUDEAC

Office de Tourisme 02 96 28 25 17
www.centrebretagne.com

● Palais des Congrès

Tél. 02 96 28 11 26. www.omc-loudeac.com

– Jamel et le Jamel Comedy Club



Deux heures de spectacle 100% inédites, avec Jamel en maître de cérémonie entouré par les stars montantes de la scène stand-up française. Patson, Thomas Ngijol, Fabrice Eboué et consorts, ils seront tous là pour assurer un spectacle au

rythme effréné où se succède chaque soir une douzaine d'artistes plus doués les uns que les autres.

Sam. 17 à 21h et Dim. 18 à 17h. Tarif 34 € / 36 € / 38 €



ST-JACUT-DU-MENE

● Fouchtra, Maat et la Petite Mort

Fouchtra : Rock Français abimé, poésie, urbane

Maat : guitares incisives et percussions, textes engagés

Petite Mort : chanson rock.

Sam. 10 à 21h. Salle polyvalente.

Entrée 7 € en reservation et 9 € sur place. Rens. 06 81 34 96 5.

En vente : St-Jacut : Le Bon Réconfort et le Café des Amis ; Collinée : Ménéstrel, Librairie ; Langourla : Narguillé ; Le Gouray : Bar des Sports ; Merdrignac : Typote

LAURENAN

● Conférence Laur'Art

Par Hélène Montardre. Tél. 02 96 56 14 92. Réservation nécessaire.

Participation aux frais : 7 € (4 € pour les membres de Laur'Art)

– Parent de fille, parent de garçon : les élève-t-on de la même façon ?

Par Hélène Montardre. Sans doute avec raison, des différences subsistent en effet. Selon que nous soyons d'un sexe ou d'un autre, nous n'avons pas été élevés de la même manière. Une fois parents, nous avons tendance à reproduire ce schéma. Pourquoi en est-il toujours ainsi à l'heure où l'on parle de parité et d'égalité des chances ? Les repères évoluent pourtant. Les jeunes mères ne veulent plus faire autant de différences éducatives entre fille et garçon. Et les pères comprennent qu'ils ont un rôle à jouer dans les équilibres au sein de la famille.

Mer. 14 à 20h30. Salle des Fêtes

LA MOTTE

● Café L'Ecole Buissonnière

St-Potan - Tél. 02 96 25 47 78

– Soirée-rencontre avec Christien Beyglé

Autour de son roman *Piste noire*. Au programme : lectures d'extraits par le groupe La fabrique, quiz polar, et présentation de livres par la librairie *Rendez-vous n'importe où* de Pontivy. Dans le cadre de 22 *v'la les polars* en partenariat avec la bibliothèque de Plouguenast.

Jeu. 15 à 20h. Entrée libre

PLUMIEUX

● La Petite Mort

Quelques mesures de blues qui se transforment en ska-punk endiablé, trois accords de valse qui deviennent salsa, des chansons à rire ou à pleurer... Soudain et intense comme l'orgasme d'où il tire son nom, le groupe La Petite Mort présente un univers sonore complet et varié. Les textes à écouter et la musique à danser font la joie d'un public de plus en plus large, sur les scènes ou dans les cafés du Grand Ouest. Avec plus de 200 concerts depuis sa création, le quatuor jouit à présent d'une solide réputation, confortée par la sortie en 2006 de deux albums 5 titres : *Premier Jet* (en mars) et *Deuxième Orgasme* (en décembre). 2007 n'est pas une année moins intéressante puisque le groupe saisit l'occasion d'enregistrer un DVD concert dans le Grand Rex de Pontivy, sortie prévue fin Août. A bon entendre, merci.

Sam. 1er décembre à 21h. Killian's. Tél. 02 96 25 54 55

● Festival Oust à Rock

BB Brunes, Mr Roux, Fatals Picards, La Petite Mort.

Sam. 3 à 20h. Palais des Congrès

Tarifs : 15 € loc., 18 € sur place

Org. asso A.L.O.R.S et C.D.J (Comité des Jeunes). 02 96 28 35 09

Points de Ventes : Réseau France Billet Fnac Carrefour Géant,

Ticketnet Centre Leclerc, Bar La Chope 36 rue de Pontivy à Loudéac, Magasin

L'Azull 22 rue de Moncontour à Loudéac. myspace.com/oustarock

● Concours de la Ronde de Loudéac



Pour les sonneurs de couples : épreuves Marches et Mélodies à partir de 10h au foyer municipal (Accueil à 9h). Epreuves de danses à partir de 14 h au foyer municipal. Pour les duos et chanteurs : épreuves de danses à partir de 14 h au Foyer municipal. A partir de 14h danses pour tout le monde et possibilité de concourir dans différentes catégories (inscriptions sur place). Inscriptions pour les différents concours de musique et de chant 02 96 28 27 84.

Dim. 25 au Foyer municipal. Org. Association A La Ronde,

● Le Moulin à Sons

17, allée du Champ de Foire - Tél. 02 96 28 35 49

– Pèle Mêle concert

Styles variés et combinaisons instrumentales parfois inattendues. Elèves du Moulin à Sons.

Sam. 20 à 19h30. Entrée libre



SALUD DEOCH AUDITEURS DE SING SING
EN CÔTES D' ARMOR !!!

RADIO SING SING 96.7 FMA ST MALO ET WWW.SING-SING.ORG



DINAN

Office de Tourisme 02 96 876 976 dinan-tourisme.com

● Théâtre des Jacobins

Tél. 02 96 87 03 11



– Paradis : Compagnie Montalvo-Hervieu

Créé en 1997 à la Maison de la Danse de Lyon, ce ballet ludique, qui a tourné dans le monde entier, mêle avec jubilation les genres et les cultures (hip-hop, ballet classique, danse africaine), la danse et la vidéo, les danseurs et leur image projetée sur d'immenses écrans. Elle a été la pièce révélatrice du style Montalvo-Hervieu où se côtoient sur le mode du collage musical, visuel et dansé, toutes sortes d'univers et d'imaginaires.

Jeu. 8 à 20h30. Tarifs : 25 € / 23 € / 20 €.

– L'Oratorio d'Aurélia

Dans la famille Thierrée, je voudrais : La fille ! Après avoir été enchantés par les spectacles du frère, James Thierrée, comment ne pas craquer pour celui de la sœur, Aurélia qui, elle aussi, revendique la liberté de vagabonder dans l'inconscient et dans le rêve. *L'Oratorio d'Aurélia* s'inspire de la magie, du music-hall et du cirque pour un beau voyage surnaturel.

Ven. 16 et sam. 17 à 20h30. Tarifs : 22 € / 20 € / 18 €

– Quand l'Art plastique rencontre le théâtre

Exposition Saynètes

Le plasticien Jérôme Blin, connu pour ses créations étonnantes de vêtements, propose de traduire sa vision de l'univers théâtral. Ainsi cette exposition présentera dans différentes ambiances, ses créations de costumes, d'accessoires et de peintures. Toutes les pièces exposées feront référence au monde magique et poétique de la scène et auront comme autre point commun, la colle, matériau inattendu.

Du 9 oct. au 30 nov. Mar. mer. jeu. 10h-12h30/14h30-18h30, ven. sam. 14h30-18h30

● Semaine de la Solidarité internationale

Voir page 37.

– Exposition de la Roue tourne (Burkina Faso)

Du 19 au 24. Foyer Jeunes Travailleurs (FJT)

– Apéro équitable

Rencontre avec des associations de commerce équitable, de tourisme solidaire et de solidarité internationale autour 'un apéritif équitable.

Mardi 20 à 12h. FJT 02 96 87 12 12

– Expo photo Laos, côté sud, par le photographe San Sisombat

10 novembre au 27 décembre. Bibliothèque municipale. Rens. 02 96 39 04 65

● Journal d'une autre lecture à voix haute / Les Merveilleuses

Dans le cadre de Paroles d'Hiver, voir page 23.

Ven. 23. 18h. Dinan. Bibliothèque municipale. Entrée libre

DOLO

● Semaine de la Solidarité internationale

Voir page 37.

Témoignages des jeunes de l'association Voir Autrement sur leur expérience de chanter au Niger.

Sam. 17 à 20h30. Salle municipale

PLESLIN-TRIGAVOU

● L'Esprit des Lieux / Danielle Brabant

Dans le cadre de Paroles d'Hiver, voir page 23.

Mar. 27. 20h30. Pleslin-Trigavou. Salle Julmien-Lesalchot

Tarifs : 6 €, 4 €

– Adrienne Pauly : Eponyme



photo Claude Cassian

Jeune femme à la gouaille sans fard, Adrienne Pauly fait partie de cette contre-offensive de chanteuses qui ont de la Voix et entendent bien le faire savoir.

Drôle, excessive et provocante, elle fédère la fine fleur de la pop française, M, ou encore Yarol Poupaud (guitariste de FFF). On lui cherche déjà des liens de parenté avec des légendes comme Catherine Ringer.

1ère partie : Marion Rouxin.

Après 7 années passées au sein du groupe Paul et Robin et de

nombreux concerts, Marion Rouxin présente un projet plus personnel, toujours aussi touchant, intense et envoûtant, mais plus incisif, plus franchant. Une nouvelle étape dans l'écriture aussi avec des textes à fleur de peau tantôt sensuels tantôt cyniques ou drôles. Ils figent un instant l'éphémère, fixent des états d'âme et installent un climat tour à tour délicat ou percutant. Exceptionnellement seule en scène pour ce concert, cette interprète nous trimballe à travers son univers intime, mélancolique et drôle.

Jeu. 29 à 20h30

Tarifs : 25 € / 23 € / 20 €

PLESTAN

● Nourrir les Hommes

Exposition sur l'alimentation en partenariat avec la BCA Plérin et travaux divers sur une valise de livres alimentation.

Du 19 nov. au 10 déc. Bibliothèque. Tél. 02 96 34 82 39

Mer : 15h30-17h. Jeu : 16h30-18h (sauf période scolaire). Ven : 9h-18h (réservé aux écoles de Plestan). Sam : 10h30-12h

ST-ANDRE-DES-EAUX

● L'Éprouvette

Tél. 02 96 82 26 42. Scène ouverte tous les dim. à partir de 20h

– Sambadaboum

Percussions et danses afro-brésiliennes.

Sam. 10 à 21h, gratuit

– La Herberda

Roots, rock, reggae.

Sam. 17 à 21h, gratuit

– Myrtille clown

Clowne conférencière spécialiste "un peu décalée" de l'écologie et des relations humaines. Spectacle inter actif. Tout public.

Dim. 18 à 17h, gratuit

PLENÉE-JUGON

● Le Millia : Les Cafés de Pays en fête !

Voir page 40.

– Femmes - Théâtre d'Orient

Danses orientales.

Sam. 3 à 20h30. Entrée libre. Rens. 02 96 31 86 30

Programme complet www.frpatb.com ou 02 97 51 46 16

● L'Esprit des Lieux / Danielle Brabant

Dans le cadre de Paroles d'Hiver, voir page 23.

Ven. 23. 20h30. Plénée-Jugon. Salle d'Fêtes. Tarifs : 6 €, 4 €



LANGROLAY-SUR-RANCE

● Un air de famille

Soirée théâtrale avec la pièce de Agnès Jaoui et Jean-Pierre Bacri par la compagnie *Issue de Secours* de St-Malo.

Sam. 17 à 21h. Salle des Fêtes

Entrées : Adultes : 6 € /

Enfants jusqu'à 16 ans : 3 €. Org. Asso culturelle de Langrolay

● L'Dawa / Phénom'n

Concert.

Ven. 30 à 21h. Salle des fêtes. Tarif unique 5 €

ST-CAST-LE-GUILDO

● Tout en couleur

Défilé de mode collections hiver de prêt à porter et jeunes créateurs. Exposition de peinture dès 15h, démonstration de coiffure.

Ven. 2 à 20h30. Salle d'Armor. Entrée gratuite

● L'histoire des religions

Conférence par Maryse Lavocat, historienne des religions.

Thème de cet exposé : Les voyages de Paul et l'invention du christianisme.

Sam. 17 à 20h30. Salle Penthièvre. Entrée 5 €

● Le Surf Café *Tél. 02 96 41 81 33*

– C'Tout

Influences blues, rock, reggae, latino. *Ven. 2 à 20h30. Le Surf café, gratuit*

– Copirate Blues Band

Blues, Rock et Boogie.

Sam. 10 à 20h30, gratuit

Votre magasin bio à Matignon



LA FEE BIO

14, rue St-Jean
22550 MATIGNON

06 15 44 75 92 / lafeebio@aol.fr

Ouvert toute l'année

PLEDELIAC

● Coup d'Tabac

11, rue d'Armor. Tél. 02 96 34 13 32. www.coupdetabac.net

– Café Repère : Quelle école pour demain ?

Lun. 12 à 20h

– Jean du Bayou (cajun, folk et compagnie) *Ven. 23 à 21h, gratuit*

– Yuri (blues)

Sam. 24 à 21h, gratuit

**LIBRE SERVICE
6000 références
300 m²**



ALIMENTATION BIOLOGIQUE ET SANTÉ NATURELLE



**une naturopathe
expérimentée
à votre service**

HORAIRES D'OUVERTURE LUNDI

10h30 - 13h & 14h30 - 19h
DU MARDI AU SAMEDI
9h30 - 13h & 14h30 - 19h

ZA Les Landes Fleuries - QUEVERT 22100 - **DINAN** - Tél. 02 96 87 00 72



MATIGNON

● Festival de Théâtre pour Rire

Présentation assurée par Les Discordés. Elle, Thaumagrosse, Lui, le Rosse, duo insolite et improbable qui vient exposer et exploser ses problèmes de couple... Seule thérapie possible, le voyage au pays du rire.

Tél. 02 96 41 17 20 - www.festival-pour-rire.com
Salle Omnisports chauffée, sous les halles pour le cabaret, salle des fêtes pour l'exposition.

Tarifs : 1 spectacle : 12 €. 2 spectacles différents : 22 €. Passeport 7 spectacles : 65 €. Enfants de 4 à 12 ans : 6,50 €. Garderie gratuite pendant les spectacles, du ven. 20h au dim. 19h sur réservations.

– Vendredi 16

21h : *Chicos Mambo*

Meli-Melo II

Quatre garçons, 4 danseurs de haut niveau, s'amuse et surtout nous amusent. Ils parodient la danse dans toutes ses disciplines, de la gymnastique rythmique au flamenco. Le *Lac des Cygnes* va y laisser des plumes ! Un véritable marathon chorégra-

phique !

+ Cabaret gratuit : **Abdoul Kamal**, musique africaine.

– Samedi 17

17h : *Sophia Aram, Du plomb dans la tête*

Cellule de crise à l'école maternelle : la maîtresse des moyens s'est refroidi la cervelle ! le soutien psychologique des parents s'organise. Seule en scène, drôle et féroce, Sophia Aram incarne tous les personnages de cette histoire. Le rire n'est jamais malsain, juste grinçant et bidonnant !

20h30 : *Dau et Catella et non pas le contraire*

Dau et Catella nous entraînent une fois de plus dans cet univers de l'absurde qu'ils affectionnent particulièrement.

L'un est amnésique, l'autre monomaniac ! Une joute burlesque qui prend les allures d'un grand huit. Vous n'en pourrez plus de puffer de rire !

23h : *La compagnie, Chappertons Boom*

Trois clowns qui ont du nez animent un univers insolent et déjanté : des chambres à air se transforment en avion, grenouille, éléphant... Création novatrice qui ne manque pas d'air et de situations « boomesques », le tout sur pneumatiques.

+ Cabaret gratuit : **Les Rabbit Five**, rock français.

– Dimanche 18

14h30 : *Utopium Théâtre*

Il était une fois ou si tu m'aurais pas vu, je serais dans les bois. Des légendes de l'enfance. Qu'arriverait-il si Blanche Neige, Wonder Woman, Cendrillon, Lucky Luke, le Petit Chaperon Rouge se trouvaient dans la même histoire ?



17h : *Albert Meslay*

Je pense mais je ne me comprend pas.

Peut-on rire de tout ? Manié avec un amour particulier les jeux de mots et la Langue Française.

21h : *Virginie Hocq, Cest tout moi*

Avec une énergie débordante et un dynamisme inépuisable, la comédienne se métamorphose à volonté, jouant avec un même talent la godiche explorée, la madinette snobinette ou l'artiste épuisée.

+ Cabaret gratuit : **La Gapette**, chanson française.

– Exposition : *Le Voyage*

Réalisée par tous les écoliers de la Communauté de Communes du Pays de Matignon.

Sam et dim 14h-18h. Salle des fêtes, gratuit

– Festival des Mômes

Pour les petits : *Taetae Tahiti* (Cie La Zita), marionnettes en lumière noire

Pour les grands : *Gulliver et Fils* (Cie Les Trottoirs du Hasard), théâtre.

Programmes offerts aux 1 000 écoliers et collégiens du Pays de Matignon grâce à une participation financière de la Communauté de Communes.



● Stages et ateliers (d'autres page 6, ADDM)

– Atelier de création du Totem St-Brieuc

Comédien amateur, débutant ou confirmé, à partir de 17 ans.

Un week-end par mois de nov. à mars. 1er rendez-vous les 10 et 11 novembre (Tarif à l'année : 370 € et 320 €). Rens. 02 96 61 29 55

– Initiation Théâtrale

Débutants et amateurs confirmés désirant (re)découvrir les techniques de base du comédien : le corps, la voix, la respiration, l'improvisation, l'écoute, la confiance en soi...

1er et 2 décembre. Théâtre du Totem. St-Brieuc. Rens. 02 96 61 29 55

– Théâtre de proximité

Le lundi : 20h30/22h30. Quartier du Légué. Plérin. ADEC 22 02 96 52 03 50

– Stage Théâtre Physique et performance de rue

Par Kai Bredholt (Odin Teatret), par Cie Madame Bobage.

Du 3 au 8 déc. Moncontour. Tarif : 160 €. 02 96 68 04 32 ou 06 89 73 48 12

– Stage Clown

Par Patrice Colonna.

Sam. 15 (10h-19h) et dim. 16 (10h-17h) décembre. Salle Fougères. Lannion.

Tarif 60 € (extérieurs) 40 € (adhérents). Rens. 09 51 22 65 14

– A la recherche de son clown

Nathalie Tarlet (Cie Vis Comica) invite Servane Deschamps.

Sam. 24 et Dim. 25 novembre. Le Bas Chemin à Quessoy
100 € + adhésion Vis Comica 10 €

– Stage de Salsa cubaine

Sam. 17 nov. à l'Auberge de Jeunesse, Ville Guyomard. St-Brieuc. De 13h30 à

18h. Contact : postmaster@temposalsa.asso.fr, www.temposalsa.asso.fr

– Stage de danse irlandaise

Danses de Ceili et de set dancing. Tout niveau.

40 € pour les 4 journées ou 12 € par journée

Dim. 11 nov. de 10h15 à 16h30. Salle polyvalente, Le Hinglé. 02 96 83 60 62

– Stage danse africaine

Sam. 24 nov. de 14h à 17h. Moulin à Sons. Loudéac. Rens. 02 96 28 35 49

– Stage Dañs Treger

A Tremel, salle Municipale (02 98 79 48 73) ; Trégastel, salle municipale (02 96 23 93 14) ; Guingamp, Kergoz, salle Escodañs (06 32 90 76 94).

Sam. 10 nov. 14h-17h30. Participation aux frais : 4 €

– Stage : sax et accordéon diatonique et chromatique

Avec Le duo Le Vallegant Lefebvre. Au programme : phrasé, style, ornementsations et répertoire.

Sam. 17 et dim. 18 nov. Studi ha Dudi à Plésidy. Rens. 02 96 13 10 69.

– Stage Didjeridoo

Sam. 24 nov. de 14h à 16h (débutants) et de 16h à 18h (avancés)

Moulin à Sons. Loudéac. Rens. 02 96 28 35 49

– Jazz vocal

Sam. 24/11 : 14h/18h. La Citrouille St-Brieuc. Rens. 02 96 01 51 41

– Stage sonorisation

Sam. 17 nov. (14h à 17h). Moulin à Sons. Loudéac. Rens. 02 96 28 35 49

– Stage de langue bretonne

D'octobre à mai, un week-end d'apprentissage et de pratique de la langue bretonne. Sam. 17 et dim. 18. Studi ha Dudi à Plésidy. 02 96 13 10 69

– Stage de langue bretonne

Les 9, 10 et 11 novembre. Centre Forêt-Bocage. Chapelle Neuve. 02 96 21 60 20

– Stage de marquetterie

24-25 nov. 8h30-12h30 / 14h-18h

Tarif 180 € les 16h. St-Brieuc, Légué, asso Juno Bravo, 02 96 60 83 50

– Atelier du toucher

S'adresse à toute pers qui désire apprendre des techniques de massage de bien-être simples et efficaces (non médicales), transposables en famille ou entre amis.

Sam. 10 puis les 8/12, 12/1, 2/2, 8/3, 5/4, 17/5, 7/6.

niv. 1 (débutants) de 14h30 à 18h30. Ploufragan

– Stage conception d'affiche

Du 5 au 7 nov. (10h à 12h). Org. Cercle sportif et culturel Croix-Lambert à St-Brieuc. Rens. 02 96 75 21 91.

– Découverte du répertoire contemporain jeunesse

De la lecture au jeu - du livre au théâtre- du texte à la scène par Elisabeth Crusson (comédienne).

Sam. 8 et dim. 9 déc. Plérin. Inscriptions : ADEC 22 : 02 96 52 03 50

– Les outils de la communication Non-Violente

Intervenante : Roseline Molin Educatrice spécialisée puis formatrice en relations humaines pour bénévoles et professionnels d'aide à la personne.

Mer. 28 nov. Coût : 50 € pour les particuliers, 100 € pour les professionnels. Rens. 02 96 78 25 43. man.saintbrieuc.free.fr

La MEDECINE de L'HABITAT Sourcier Géobiologue

Faites harmoniser votre HABITAT
pour :

- * Mieux Dormir
- * Moins de Fatigue
- * Moins de Douleurs

Bernard TENAND

15, rue de la Fontaine-des-Croix
22590 Pordic

Prix pour 120 m² : 150€ + 30€ par
chambre + 24€ au delà de 10 km

● Semaine de la Solidarité internationale 10è édition



Des inégalités Nord / Sud qui s'aggravent sans cesse, rendent la notion de solidarité internationale plus nécessaire que jamais. La solidarité regarde chacun, individuellement et collectivement. La Semaine de la solidarité internationale est le rendez-vous de tous les citoyens pour DIRE à voix haute la solidarité internationale, faire connaître les actions menées tout au long de l'année et proposer des pistes concrètes à la portée de tous. Les Côtes d'Armor sont ouvertes sur le monde et elles le prouvent. Tout au long de l'année, des bénévoles et salariés mobilisent leurs énergies pour mener des projets de solidarité internationale de toutes formes. Venez les rencontrer lors de la semaine de la solidarité internationale. A Callac, Dolo, Dinan, Lamballe, Lannion, Paimpol, Rostrenen et St-Brieuc, une soixantaine d'associations et structures vous donnent rendez-vous, autour de forums, de conférences, de ciné débat, d'une pièce de théâtre, d'un concert, d'expositions, d'animations pédagogiques.

Du 13 au 25 novembre sur tout le département. RESIA 02 96 61 22 33.

www.resia.asso.fr www.lasemaine.org

St-Brieuc page 12, Lamballe page 19, Ploufragan page 15, Dolo page 34, Guingamp page 28, Lannion page 25, Paimpol page 27, Dinan page 34, Rostrenen/Callac/Carhaix page 31.

novembre 2007

Le Mois du Film Documentaire

8^e édition / www.moisdudoc.com

+ de 70 séances

des débats, des réalisateurs
invités sur tout le département
pendant le mois de novembre.

↳ Toute la programmation sur :
www.moisdudoc.com

+ de 40 films

Le rideau de sucre

Le meilleur vin de Chine

L'eau, la terre et le paysan

Alimentation générale

Contre-Jour

Stella

...



Contre-jour



Le Rideau de sucre

L'eau, la terre et le paysan



Stella



Alimentation générale



Alimentation



Le meilleur vin de Chine





Rivers & Tides

Les acteurs du Mois du Film documentaire en Côtes d'Armor

Les archives départementales
SAINT-BRIEUC
Tél : 02 96 78 78 77

Association de la vallée du Leguer
BELLE-ISLE-EN-TERRÉ
Tél : 02 96 43 01 13

Association Double Vue
SAINT-BRIEUC
Tél : 02 96 77 09 79

Bibliothèque municipale
HÉMONSTOIR
Tél : 02 96 28 66 66

Bibliothèque municipale
LA MOTTE
Tél : 02 96 25 40 03

Bibliothèque municipale
PAIMPOL
Tél : 02 96 22 01 09

Bibliothèque municipale
SAINT-ETIENNE-DU-GUÉ-DE-L'ISLE
Tél : 02 96 26 71 27

Bibliothèque municipale, ASCRL
TRÉVÉ
Tél : 02 96 28 66 66

Centre Marc Le Bris
SAINT-CARADEC
Tél : 02 96 25 10 75

Cercle Sportif et Culturel de la Croix Lambert (CSCCL)
SAINT-BRIEUC
Tél : 02 96 75 21 91

CFA de Pommerit Jaudy
POMMERIT-JAUDY
Tél : 02 96 91 35 63

Les Champs des toiles, cinéma itinérant en milieu rural
PLUZUNET
Tél : 02 96 35 96 99

Cinéma Le Cithéa
PLOUGUENAST
Tél : 02 96 28 93 51

Cinéma «Ciné-Breiz»
ROSTRENEC
Tél : 02 96 29 08 12

Cinéma l'Argoat de Callac Association La Belle Equipe
CALLAC
Tél : 06 77 16 39 92

Cinéma Quai des Images
LOUDEAC
Tél : 02 96 66 85 00 / 06 83 32 93 68

Cinémûr
MUR-DE-BRETAGNE
Tél : 02 96 28 59 12

Comité d'Action Culturelle (CAC Sud 22)
TRÉVÉ
Tél : 02 96 28 93 51

Culture & Patrimoine
CHATÉLAUDREN
Tél : 02 96 74 20 74

Etudes & chantiers, Moulin du Palacret
SAINT-LAURENT
Tél : 02 96 12 13 96

Les Fondus Déchainés
SAINT-BRIEUC
Tél : 02 96 62 34 52

L'Imaginer
SAINT-CAST LEGUILDO
Tél : 02 96 81 03 00

Lecture pour tous
SAINT-BARNABÉ
Tél : 02 96 26 64 38

Lycée E. Renan
SAINT-BRIEUC
Tél : 02 96 77 22 22

Lycée Sainte Marie
BROONS
Tél : 02 96 84 64 98

Maison des Toiles
SAINT-THÉLO
Tél : 02 96 56 38 26

Médiathèque de l'IC Centre Culturel de la Ville Robert
PORDIC
Tél : 02 96 79 10 12

Médiathèque de Ploufragan
PLOUFRAGAN
Tél : 02 96 78 89 20

Office de Développement Culturel du Mené (ODCM)
SAINT-GILLES-DU-MENÉ
Tél : 02 96 51 30 25

Office Plérinais d'Action Culturelle (OPAC)
PLÉRIN
Tél : 02 96 74 53 08

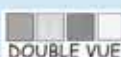
O.I.S.C.L
BROONS
Tél : 02 96 84 73 36

Salle KasTéll d'Ô
UZEL
Tél : 09 62 08 39 53

Section Cinéma et audiovisuel du Lycée J. Savina
TRÉGUIER
Tél : 02 96 92 32 63

SPIP 22
SAINT-BRIEUC
Tél : 02 96 77 28 47

Ty Films
MELLIONNEC
Tél : 02 96 24 23 84



7 jours de la vie du Père Noël



Momo le Doyen



Made in Jamaica



Ailleurs en Bretagne

Rennes et Fougères (35)

● Les Embellies d'Automne

Du 7^{er} au 17 nov. Org. Association Patchrock. Tél. 02 99 78 53 16

- **Mick est tout seul** + Cyrz + H-Burns : ven. 2 nov. à 20h30. L'Antipode - Rennes. 02 99 67 32 12. Tarifs : 10 à 14 €

- **Carte blanche à Fannytastic** : mer. 7 et jeu. 8 nov. à 20h30. Ubu - Rennes. 02 99 31 12 10. Tarifs : 8 à 10 €

- **Theo Hakola + Imbert Imbert** : sam. 10 nov. à 20h30. Ubu - Rennes. Tarifs : 10 à 12 €

- **Andrew Bird + Loney Dear** : dim. 11 nov. à 20h. L'Antipode - Rennes. Tarifs : 12 à 14 €

- **Bertrand Belin + Babet** : mar. 13 nov. à 20h30. L'Antipode - Rennes. Tarifs : 12 à 14 €

- **Le Sablier** - Rennes - 02 99 36 32 38 : 1^{er} nov. à 20h30 : Eddy (la) Gooyatsh. Jeu. 8 à 20h30 : Marjolaine Babysidecar. Ven. 9 à 20h30 : Louisville + Claire tout court. Tarif 6 € en loc., 8 € sur place

- **Le Coquelicot** - Fougères - 02 99 99 82 11 : Marjolaine Babysidecar. Jeu. 1^{er}, ven. 2 nov. à 21h. TP 8 € / TR 6 €. Full Metal Ponette : Jeu. 15, ven. 16 et sam. 17 nov. à 21h. Tarif unique 5 €

- **L'Atelier de l'Artiste** - Rennes. 02 99 79 60 98. Zlot : Jeu. 1^{er} nov. à 20h30, gratuit



Morlaix (29)

● Théâtre du Pays de Morlaix

Tél. 02 98 15 22 77. www.theatre.ville.morlaix.fr

- **Historias Pequenas**. Mise en scène et jeu : Hugo Suarez et Ines Pasic. Création Compagnie Hugo e Ines (Pérou). Spectacle tout public à partir de 5 ans. Défilé pittoresque de personnages amusants qui, durant leurs brefs moments d'existence sur scène, prétendent attraper ces petits moments poétiques qui se cachent dans le quotidien. Ces personnages, avec leurs rêves et leurs frustrations, avec leurs succès et leurs échecs, nous racontent le drame éternel de la tragi-comédie humaine.

- Jeu. 1^{er} nov. à 15h30. Salle Steredenn. Lanmeur

- Mar. 6 nov. à 20h. Mer. 7 nov. à 20h. Salle des Fêtes. St-Thégonnec. 18€, 12€

- Pinocchio



Adaptation, mise en scène, musique : Ismail Safwan. Cie Flash Marionnettes. Au simple mot de Pinocchio, le marionnettiste frissonne et se réjouit tout à la fois à l'idée des surprises et des défis qui l'attendent. Surprises ! Le grillon n'est pas une gentille conscience

morale, mais un radoteur que Pinocchio écrabouille, la baleine est un requin, les aventures du pantin forment - entre autres - un conte de la misère et Pinocchio est un rebelle, moins aimable qu'indocile.

Mar. 6 à 20h. Mer. 7 nov. à 15h30 et 20h. Tout public à partir de 7 ans

- Le Soldat, le Diable, la Princesse

D'après L'histoire du soldat - Stravinsky - Texte de Ramuz - 1918. Spectacle tout public à partir de 6 ans. Par les Acteurs de Bonne Foi (Aldace). Diablerie masquée en 7 tableaux, lue, parlée, jouée, dansée.

Sam. 24 à 20h et dim. 25 à 15h30

Rohan (56)

● Soutien au Festival Roc'h'an Feu

Tél. 02 97 51 50 63

- L'Odysée du Bigorneau

Théâtre par la compagnie des masques.

Ven. 9 nov. à 20h30. Salle de La Belle Etoile

Tarifs 9 € par adulte et 5 € pour les - de 16 ans

- Concert

5 formations, pour la plupart bretonnes, dans des styles allant de l'électro, le reggae, le hip hop, la drum & bass...

Beta Simon Solo (Afro Reggae) : **Sheer K** (Trip Hop / Electro / Drum & Bass) : **Sonic Crew** (Electro / Techno / Astropolis Brest) : **Alktraxx** (Hip Hop / Electro) + **X Makeena** (Drum & Bass / Electro / Hip Hop).

Sam. 10 nov. de 20h à 4h. Salle de la Belle Etoile

Tarifs : 10 € en réservation* et 13 € sur place

calendrier novembre 2007



Jeu. 1	L'ANKOU CITE RAP	Soirée vidéo Musique, graff	Brasserie de Launay	Moncontour St-Brieuc, Languieux	18 11
Ven. 2	POTINS D'ENFERS COLLECTIF 6E SENS : CLEPSYDRE UNE VIE GOURMANDE JOURNEES-RENCONTRES ALFRED JARRY MICHAEL GREGORIO GALLO EN SCENE M'ENFIN SERAPHIN LA CHAT-LLOWEEN L'ANKOU PADPLUME ET CHOCOLAT	Théâtre Festival Cité Rap Récital poéticomique	Quai Ouest Bleu Pluriel Esprit de famille	St-Brieuc Trégueux St-Brieuc St-Brieuc	9 15 9 11
	MICHAEL GREGORIO GALLO EN SCENE M'ENFIN SERAPHIN LA CHAT-LLOWEEN L'ANKOU PADPLUME ET CHOCOLAT	One-man-show Conférence Place aux Mômes Rock Kaoserie Jeune public	Casino Salle près Mairie Centre de Congrès Couleur Café La Vieille Tour Le CAP	Pléneuf-Val-André Quintenic St-Quay Portrieux Ste-Anne-du-Houllin Moncontour Plérin	21 20 16 16 18 13
	LES RITES FUNERAIRES EN BRETAGNE THEATER OF NOISE AMELOUCHKA / DIABOLO WATTS GWENNYN	Causerie Ciné-concert Rock Chanson	Centre culturel E. Renan Palais des congrès Café de l'Union Théâtre Champ-au-Roy	Tréguier Perros-Guirec Belle-Isle-en-Terre Guingamp	27 26 30 28
Sam. 3	C'TOUT LOFOFORA + NOÏD + TRAKIRA FETE DU CIDRE DANIEL DUROY LE GOUT SALE DE LA VIE GALLO EN SCENE CITE RAP UNE VIE GOURMANDE JUNGLE FEVER	Chason Rock-Métal Animations Chanson Spectacle conté Contes Concert, graffiti... Récital poéticomique Rock	Le Surf café Appel d'Airs Parc Duchesse Anne Couleur Café Chez Heguy Salle du Vieux-Moulin Plusieurs lieux Le Soupçon L'Américano	St-Cast-le-Guildo Trébry St-Quay Portrieux Ste-Anne-du-Houllin Moncontour Andel St-Brieuc St-Brieuc St-Brieuc	35 16 16 16 18 20 11 9 9



calendrier novembre 2007

	JOURNEES-RENCONTRES ALFRED JARRY	Projection, lecture	Passerelle, M. Louis Guilloux	St-Brieuc	11
	ROMAINS DIDIER	Chanson	Théâtre de l'Arche	Tréguler	27
	CONCER DE SOUTIEN JAVA DANS LES BOIS	Musique	Salle des fêtes	Prat	27
	M'ENFIN SERAPHIN	Jeune public	Salle CCAS	Trébeurden	27
	BIG LALUNE	Chanson	La Capsule	Kerbors	27
	COCCINELLES	Duo piano chant	Le Kerganer	Lanloup	28
	MATCH D'IMPRO	Théâtre	Salle des fêtes	Pommerit-le-Vicomte	29
	DOUBLE SHOT	Rock garage	Le Cellier	Boqueho	30
	DEVOREZ-MOI	Théâtre	Salle de l'Hermine	Plouha	29
	DIABOLO WATTS	Rock	Flamingo	Louargat	30
	FESTIVAL OUST A ROCK	Musique rock	Palais des congrès	Loudéac	33
	CONFLICT + CHEPA + SKUDS&PANIC PEOPLE	Musique	Le Bacardi	Callac	31
	LA FENETRE OUVERTE	Théâtre	Salles des fêtes	Callac	31
	FEMMES	Danse orientale	Le Millia	Plénée-Jugon	34
	FESTOU-NOZ		Louannec, St-Alban, Pleudihen sur Rance		37
Dim. 4	FETE DU CIDRE	Animations	Parc Duchesse Anne	St-Quay-Portrieux	16
	UNE VIE GOURMANDE	Récital poéticomique	Les Bains	Pléneuf-Val-André	21
	GALLO EN SCENE	Théâtre	Salle municipale	Hénansal	20
	ALORY / VOUSON / THOUENON	Musique celtique	Chapelle du Loc	Pluzunet	26
	JEUNES TALENTS DU TREGOR	Dañs Tregor	Eglise	Plestin-I-Grèves	26
	DEVOREZ-MOI	Théâtre	Salle de l'Hermine	Plouha	23
	CRAIG ERICKSON	Blues rock	Le Bacardi	Callac	31
	FEST-DEIZ			Tréllivan	37
Lun. 5	UNE VIE GOURMANDE	Récital poéticomique	Le Chaland qui passe	Binic	15
Mar. 6	LE CIRQUE DES IMAGES	Musique	La Passerelle	St-Brieuc	8
	STEPHANE GUILLON	Humour	Salle Horizon	Plédran	14
Mer. 7	VIVRE EN CE JARDIN	Film documentaire	Ville Robert	Pordic	16
	PECHES COTIERES ET USAGES DE L'ESTRAN	Conférence	Musée d'Art et d'Histoire	St-Brieuc	10
	LE LIN EN TREGOR	Dañs Tregor	Ti an Holl	Plestin-I-Grèves	26
	IL ETAIT UNE FOIS LE SALARIAT	Film documentaire	Salle des fêtes	Châtelaudren	30
Jeu. 8	NUMERIPOP # 3	Musique	Halles et Passerelle	St-Brieuc	8
	IL ETAIT UNE FOIS LE SALARIAT	Film documentaire	Salle de St-Laurent	Bégard	30
	PARADIS : CIE MONTALVO-HERVIEU	Danse	Théâtre des Jacobins	Dinan	34
Ven. 9	BALLADE NUMERIQUE A TRAVERS LES AGES	Conférence	Maison quartier Cesson	St-Brieuc	9
	DE POIL	Chanson festive	Le Fût chantant	St-Brieuc	9
	LES MISTERS DE L'OUEST	Country	Le Select	St-Brieuc	9
	LA CHANTERELLE	Chorale	Salle des villes Moisan	Ploufragan	15
	EIGHTIES	Danse	Quai des rêves	Lamballe	19
	RIVERS & TIDES	Film documentaire	Le CAP	Plérin	13
	CHRISTOPHE ALEVEQUE	Humour	Ville Robert	Pordic	16
	AL WASAN	Musique du monde	Carré Magique	Lannion	25
	VEILLEE TREGORROISE	Dañs Tregor	Salle des fêtes	Plestin-I-Grèves	26
	COURT METRAGE		Café Théodore	Trédrez-Locquémeau	26
	VEILLEE TREGORROISE	Musique	Salle des fêtes	Plestin-I-Grèves	26
	FEST-NOZ			Plufur	37
Sam. 10	ENFANTILLAGES 2007	Spectacle pour petits	La Touple	St-Brieuc	12
	PRIZ'UNIQUE # 15 : LES BELGES A L'HONNEUR	Musique	La Passerelle	St-Brieuc	8
	DE POIL	Show case	Le Disquaire	St-Brieuc	9
	PELA SIMBA	Musique	Le Sham Rock	Le Foell	18
	FESTIVAL DES CHANTEURS DE RUE	Musique	Centre ville	Quintin	18
	SOIREE LOCAL SOUND	Musique	Le Seven	Yffiniac	14
	L'AUTRE GUERRE	Théâtre	Théâtre de l'Arche	Tréguler	27
	ELECTRIC BAZAR CIE	Musique	Le Pixie	Lannion	25
	MIKIDACHE	Musique	Le Bathyscaphe	Pommerit-le-Vicomte	29
	UN EZEC LE FLOC'H	Cirque	Théâtre Champ-au-Roy	Guingamp	28
	TREM-O	Rock	Le Korrikan	Bégard	30
	ELECTRO : CHRYSALIDE	Musique	Le Bacardi	Callac	31
	LE MOULIN ROUGE	Soirée cabaret	Keriven	Caurel	31
	FOUCHTRA / MAAT / PETITE MORT	Musique rock		St-Jacut-d-Mené	33
	COPIRATE BLUES BAND	Blues rock	Le Surf café	St-Cast-le-Guildo	35
	SAMBADABOUM	Percu, danses afro-brésil.	L'Éprouvette	St-André-des-Faux	34
	FESTOU-NOZ		Plestin-les-Grèves, Pommerit Jaudy, Lamballe		37
Dim. 11	FESTIVAL DES CHANTEURS DE RUE	Musique	Centre ville	Quintin	18
	FESTIVAL DAÑS TREGOR	Salon du livre	Salle des fêtes	Plestin-I-Grèves	26
	LA FORET RETROUVEE	Film documentaire	Kastell d'O	Uzel	32

calendrier novembre 2007



Mar. 13	HUIT CLOS	Théâtre	La Passerelle	St-Brieuc	8	
	ZERO NITRATE : CONCERT SANDWICH	Musique	La Passerelle	St-Brieuc	8	
	CONTRE-JOUR / LE MEILLEUR VIN DE CHINE	Les fondus déchaînés	Club 6	St-Brieuc	10	
	L'AFFAIRE POUCKET	Jeune public	Quai des rêves	Lamballe	19	
	UN CIRQUE PLUS JUSTE	Sous chapiteau	Jardins du Presbytère	Trégastel	25	
Mer. 14	NEANDERTHAL, SA VIE, SON ŒUVRE	Rencontre	Carré Magique	Lannion	25	
	ENFANTILLAGES 2007	Films pour tout petits	Club 6	St-Brieuc	12	
	HUIT CLOS	Théâtre	La Passerelle	St-Brieuc	8	
	UN CIRQUE PLUS JUSTE	Sous chapiteau	Jardins du Presbytère	Trégastel	25	
	IL FAIT UN TEMPS DE POEME	Conférence	Carré Magique	Lannion	25	
Jeu. 15	ELEVE T-ON NOS FILLES ET NOS GARCONS DE LA MEME FACON ?		Salle des fêtes	Laurenan	33	
	ENFANTILLAGES 2007	Conférence sandwich	O.R.B	St-Brieuc	12	
	HUIT CLOS	Théâtre	La Passerelle	St-Brieuc	8	
	FRANCK MONNET ET POLO	Voix guitare	Pub Piccadilly	St-Brieuc	9	
	DR LY / TREM'O	Le club à Gégé	La Citrouille	St-Brieuc	9	
Ven. 16	NIALL CONNOLLY + DOM DUFF	Musique	Le Pixle	Lannion	25	
	CARGO	Chanson festive	Le Kerganer	Lanloup	28	
	SOIREE RECONTRE : CHRISTINE BEYSEL	Polar	L'école buissonnière	La Motte	33	
	LA NAISSANCE DU NOUVEAU QUARTIER	Conférence	Malson quartier Cesson	St-Brieuc	9	
	HUIT CLOS	Théâtre	La Passerelle	St-Brieuc	6	
	LIVING : CIE DECALLEE	Danse	Bleu Pluriel	Trégueux	15	
	E (UX), C'EST NOUS : CIE PAPIER THEATRE	Théâtre	Salle Horizon	Plédran	14	
	ALTE VOCE	Chants polyphonies	Eglise	Planguenoual	21	
	DOM DUFF	Chanson bretonne	Le Bistro à Moules	Hillion	15	
	UN PANORAMA DE LA DANSE AU XXEME	Conférence	Quai des rêves	Lamballe	19	
Sam. 17	MON VOISIN N'A PAS DE PAPIERS	Théâtre	Salle des Ursulines	Lannion	25	
	L'ART ENSEMBLE OF BREST	Fanfare	Le Pixle	Lannion	25	
	JEAN-JACQUES MILTEAU TRIO	Blues	Palais des congrès	Perros-Guirec	26	
	UN CIRQUE PLUS JUSTE	Sous chapiteau	Bourg	Plufur	25	
	UN DROLE DE SILENCE	Théâtre	Salle des fêtes	Cavan	27	
	L'EPREUVE DE MARIVAUX	Théâtre	Salle Mosaïque	Collinée	32	
	L'ORATORIO D'AURELIA	Théâtre		Dinan	34	
	FESTIVAL DE THEATRE POUR RIRE	Spectacle		Matignon	36	
	FEST-NOZ			Pommerit-le-Vicomte	37	
	ENFANTILLAGES 2007	Danses	Salle de Roblen	St-Brieuc	12	
	NIALL CONNOLLY	Show case	Le Disquaire	St-Brieuc	9	
	NOIR SUR LA VILLE	Littérature-écriture		Lamballe	20	
	LES SONS D'AUTOMNE	Musique	Salle des fêtes	Quessoy	17	
CANNIBAL SWING	Cabaret	Salle du centre	Hillion	15		
FESTIVAL DU COURT METRAGE DU FOEIL	Projection	Sham Rock	Le Foell	18		
IMAGINE-TOI	Théâtre	Ancre des mots	Erquy	21		
LAISSEZ MOI VOUS FAIRE PEUR...	Cortes	Salle polyvalente	Kerbors	27		
ALIMENTATION GENERALE	Court-métrages	Café Théodore	Trédrez-Locquémeau	26		
BOUBACAR SOULEYMANE&P-YVES PROTHAIS	Musique	Toucouleur	Trégastel	26		
UN CIRQUE PLUS JUSTE	Sous chapiteau	Bourg	Plufur	25		
LE VENT DES PEUPLIERS	Théâtre	Salle des fêtes	Cavan	27		
KEJ	Musique	Le Cellier	Boqueho	30		
NO ONE IS INNOCENT	Musique	Le Bacardi	Callac	31		
JAMEL ET LE JAMEL COMEDY CLUB	Humour	Palais des congrès	Loudéac	33		
LA HERBERDA	Roots, rock, reggae	L'éprouvette	St-André-des-Eaux	34		
UN AIR DE FAMILLE	Théâtre d'humour	Salle des fêtes	Langrolay	35		
L'ORATORIO D'AURELIA	Théâtre	Théâtre des Jacobins	Dinan	34		
FESTIVAL DE THEATRE POUR RIRE	Spectacle		Matignon	36		
FESTOU-NOZ			Pommerit-le-Vicomte	37		
Dim. 18	NOIR SUR LA VILLE	Littérature-écriture		Lamballe	20	
	FETE DES CHOCARDS	Chanson	Salle Penthièvre	Yffiniac	14	
	FETE AUTOUR DU POMMIER	Expo, stands..	Centre forêt bocage	Chapelle Neuve	30	
	KB CELTIK	Musique celtique	Le Bacardi	Callac	31	
	JAMEL ET LE JAMEL COMEDY CLUB	Humour	Palais des congrès	Loudéac	33	
	MYRTILLE CLOWN	Spectacle inter actif	L'éprouvette	St-André des Eaux	34	
	FESTIVAL DE THEATRE POUR RIRE	Spectacle		Matignon	36	
FEST-DEIZ			Guingamp, Duault	37		
Lun. 19	ENFANTILLAGES 2007	Spectacle	Salle de Roblen	St-Brieuc	12	
	Mar. 20	MELISME(S)	Musique	La Passerelle	St-Brieuc	6
		BASE 11/19	Théâtre, cirque	Carré Magique	Lannion	25
		PELE MELE	Musique	Moulin à sons	Loudéac	33



calendrier novembre 2007

Mer. 21	BADUME'S BAND - LADY JANE - DE LA LOOZ LA SOLIDARITE INTERNATIONALE POUR LES ENFANTS	Tournée des Trans	La Passerelle	St-Brieuc	8
Jeu. 22	SWING BAZAR SOIREE TRAD/MARITIME	Jazz manouche Musique	Chez Rollois Le Chaland qui passe	Lamballe St-Brieuc Binic	19 9 15
Ven. 23	OXYGENE ON THE EDGE SEPT JOURS DE LA VIE DU PERE NOEL	Festival Paroles d'Hiver Danse	Théâtre Champ-au-Roy	Guingamp St-Brieuc	23 8
	TOUT A REFAIRE BOXE TAILLE ET.. SOUS LES YEUX DE PINOCCHIO	Film documentaire Théâtre	Le Cap Carré Magique	Plérin Lannion	13 25
	RHESUS + ARTHUR	Musique pop rock	Le Bacardi	Callac	31
	SCRATCH	Conférence dansée	Kastell d'O	Uzel	32
	PAROLES D'HIVER		Châtelaudren, Tréffrin, Dinan, Plénée-Jugon		23
Sam. 24	ENFANTILLAGES 2007 LES MISTERS DE L'OUEST AMNESTY INTERNATIONAL FETE DES CHOCARDS EFFROYABLES, JARDINS MILWAUKEE SOIREE RENC'ART	Fête des quartiers Country Foire aux livres Contes Lecture-spectacle Musique	Dans les quartiers Bul & Dessin bar Salle de Robien Salle Penthièvre Quai des rêves Salle Horizon	St-Brieuc St-Brieuc St-Brieuc Yffiniac Lamballe Plédran	13 9 12 14 19 14
	SOIREE RENC'ART	Chanson rock	Salle des fêtes	Ploëuc-sur-Lié	18
	EWEN / DELAHAYE / FAVENNEC THEATER OF NOISE TRALALA	Chanson Ciné-concert Chanson	Théâtre de l'Arche La Pixie Café Théodore	Tréguler Lannion Trédrez-Loquémeau	27 25 26
	LA BANDE A PHILO L'ATELIER BLANCHAUX	Sketches Théâtre	Salle des fêtes Salle de l'Hermine	Lanrodec Plouha	30 29
	HARDCORE SLAVERY TOUR	Musique	Le Bacardi	Callac	31
	PAROLES D'HIVER FEST-NOZ		Trebry, Trégastel, Trégorneur, Ploumagoar, Squiffiec		23 37
Dim. 25	ENFANTILLAGES 2007 AMNESTY INTERNATIONAL FETE DES CHOCARDS EFFROYABLES, JARDINS L'ATELIER BLANCHAUX	Spectacle Foire aux livres Musique Lecture-spectacle Théâtre	Petit Théâtre Passerelle Salle de Robien Salle Penthièvre Quai des rêves Salle de l'Hermine	St-Brieuc St-Brieuc Yffiniac Lamballe Plouha	13 12 14 19 29
	CONCOURS DE LA RONDE PAROLES D'HIVER FEST-DEIZ	Musique et danse	Foyer municipal Lannion, Penvenan, Bégard, Belle Isle en Terre, Carnoët	Loudéac Trégueux	33 23 37
Lun. 26	CONTRE-JOUR / LE MEILLEUR VIN DE CHINE	Les fondus déchainés	Club 6	St-Brieuc	10
Mar. 27	B.C. JANVIER 1545, FONTAINEBLEAU + VIDEO SANDWICH (le midi) GULLIVER		La Passerelle Carré Magique	St-Brieuc Lannion	8 25
	PAROLES D'HIVER		St-Brieuc, Lanloup, Pleslin-Trigavou, Tréguler		23
Mer. 28	LOIC LANTOINE PAROLES D'HIVER GULLIVER	Chanson, slam Théâtre, marionnettes	Ville Robert Robien, Musée Carré Magique	Pordic St-Brieuc Lannion	16 24 25
Jeu. 29	RECITS DE BAINS PAROLES D'HIVER VINCENT VAN GOGH	Paroles d'Hiver Conférence	Espace Victor Hugo Palais des congrès	Ploufragan St-Brieuc Perros-Guirec	15 24 26
Ven. 30	ADRIENNE PAULY / MARION ROUXIN ERIKA STUCKY / ACOUSTIC LADYLAND PAROLES D'HIVER ROBERT CHARLEBOIS ROUDA GUSTAVE PARKING SHATTA SOUND SOIREE ROCK	Chanson Musique Chanson Slam Humour Ragga Musique	Théâtre des Jacobins La Passerelle Bleu Pluriel Ville Robert Quai des rêves Le Bistrot à Moules Brasserie de Launay	Dinan St-Brieuc St-Brieuc Trégueux Pordic Lamballe Hillion Plémy	34 8 24 15 16 19 15 18
	ELLIOT MURPHY GOUEL AL LEVRIG SOIREE ELECTRO	Blues rock Théâtre en breton Musique	Toucouleur Cavan Le Bacardi	Trégastel Cavan Callac	26 27 31
	L'DAWA / PHENOM'N FEST-NOZ	Musique	Salle des fêtes	Langrolay Plérin	35 37
Sam. 1/12	FRENCH COWBOY / AMELIE RELOAD PAROLES D'HIVER MATCH D'IMPRO : THEATRE FEST-NOZ	Musique Rock Rens. 09 51 22 65 14	Appel d'Airs Le Sham Rock Salle des fêtes La Vicomté sur Rance, Cavan	Trébry Le Foell St-Brieuc Pédermec	16 18 24 37
Dim. 2/12	JAZZ EN HARMONIE FEST-DEIZ	Musique	Quai des rêves	Lamballe Yffiniac	19 37



THÉÂTRE AMATEUR

ATELIER HAMLET

))) LES ATELIERS DU THÉÂTRE DU PAYS DE MORLAIX))) 1^o ATELIER HAMLET ◊ JANVIER À AVRIL 2008

XIXXXI
LE THÉÂTRE
du Pays de Morlaix

Les ateliers du Théâtre du Pays de Morlaix: des ateliers de haut niveau pour comédiens amateurs.

Conçus par une compagnie professionnelle, ils font intervenir des dramaturges, des comédiens mais aussi scénographes, créateurs lumières, son, costumes... et se déroulent sur la scène du Théâtre!

Une plongée au cœur de *Hamlet* et du lyrisme shakespearien (traduction de André Markowicz). Une pièce de l'intime et de l'épique, qui nous emporte au cœur d'une famille déchirée, pleine de trahisons. Une famille qui doute de son destin et constate sa propre tragédie. Une joute entre spectres déterminés et vivants tiraillés. De l'amour filial à la folie, les corps convulsent au bord du précipice...

Quatre week-ends autour de *Hamlet*, sous la direction du metteur en scène Fabien André, avec la participation du traducteur André Markowicz, de trois comédiens, d'une scénographe et d'un créateur de lumière. Ce stage s'adresse à tous les adultes amateurs.

THÉÂTRE DU PAYS DE MORLAIX
◊ SCÈNE CONVENTIONNÉE THÉÂTRE EN TERRITOIRE
COÛT DE L'ATELIER HAMLET: 350 € - 250 € (RÉDUIT)
LE TARIF RÉDUIT S'APPLIQUE AUX ÉTUDIANTS
& DEMANDEURS D'EMPLOI
UN PAIEMENT EN 4 MENSUALITÉS SANS FRAIS EST POSSIBLE.

TÉL. 02 98 15 22 77

LE CRI DE L'ORMEAU

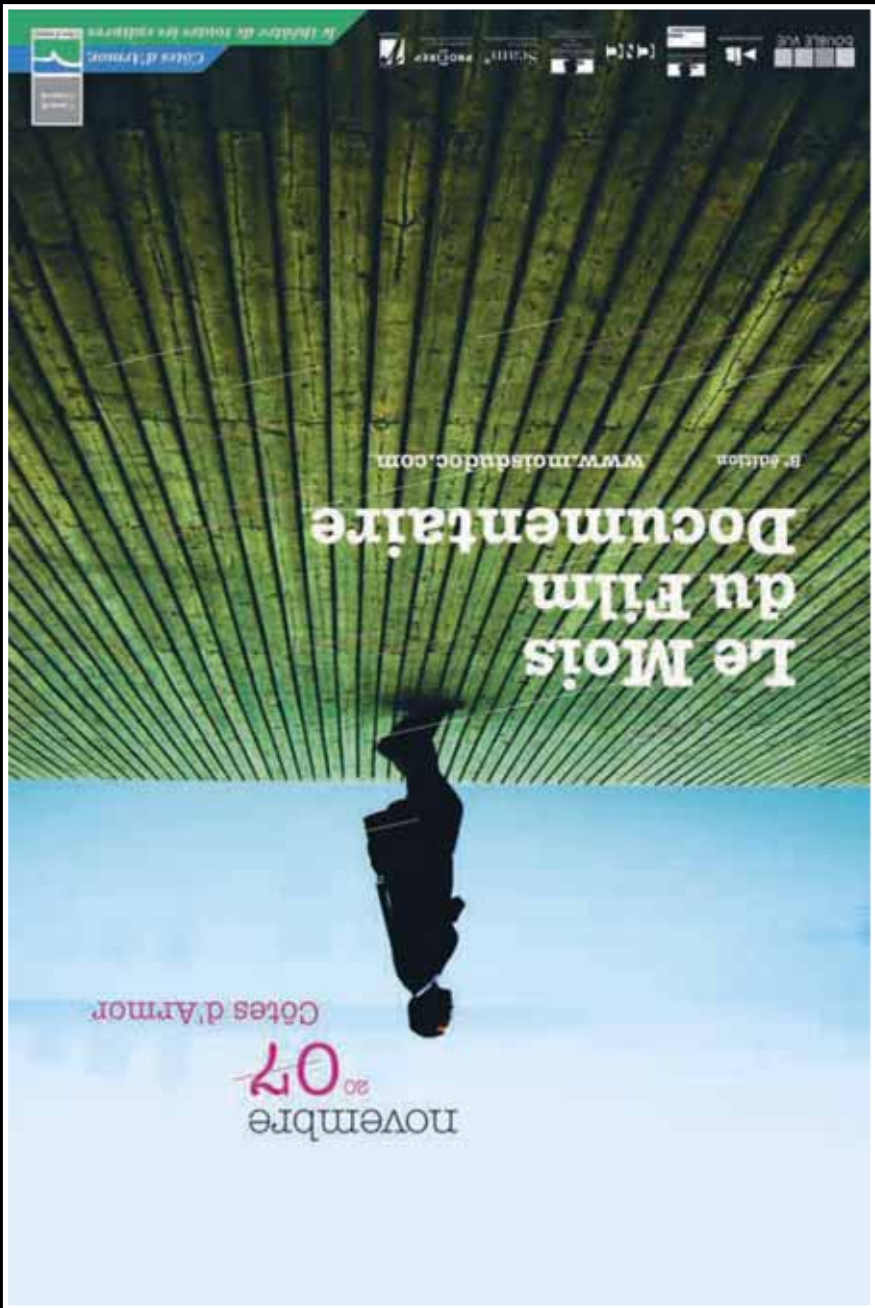
Novembre

2007

Gratuit

n° 88

An urmel o huchal
The cry of the abalone
De Schrei vum Abalone
Wofanie ucha morskie
Kruk morskogo yxa
H povi tou avriou njs baxaxous
L'ormé s'ébré
El grito del abulón
Krik puzlatki
Le Ric de l'œuitor
Le Ric de l'œuitor njs baxaxous



Le Mois
du Film
Documentaire

Documentaire

www.moisdufilm.com

Côtes d'Armor

novembre
2007

Côtes d'Armor
le Musée de toutes les cultures

www.cridelormeau.com