

JANVIER-FEVRIER 2014

n° 152



# Le Cride de l'ormeau

l'écho de la culture en **Côtes d'Armor**

Voir page 10

## LA SAISON CONTINUE !

COUP DOUBLE

SAM. 25 JAN.  
**Naïs et les transgéniques**

SAM. 25 JAN.  
**Gadji**

DIM. 2 FÉV.  
**Zut**  
Quai des mômes

MAR. 11 FÉV.  
**En travaux**

SAM. 15 FÉV.  
**S'embrasent**

VEN. 21 FÉV.  
**Tryo à quatre**

MER. 19 MARS  
**Entre deux pluies**

SAM. 22 MARS  
**Chandemerle en duo**

COUP DOUBLE

SAM. 29 MARS  
**Goldberg / Variations**

SAM. 29 MARS  
**Pierrick Pédron**

DIM. 6 AVR.  
**Juliette + Roméo**  
= AESD

VEN. 11 AVR.  
**Richard III**

VEN. 18 AVR.  
**Chut !**

MAR. 29 AVR.  
**Rick Le Cube et les mystères du temps**

VEN. 16 MAI  
**Slow Joe & the Ginger Accident**

MER. 28 MAI  
**Super-Münchausen**



## Quai des Rêves

CENTRE CULTUREL DE LAMBALLE



02 96 50 94 80  
WWW.QUAIDESREVES.COM



SCÈNE DE TERRITOIRE



AVEC LE SOUTIEN DE :



© Tous droits réservés. Licence d'entrepreneur de spectacle n° 1 026-270

GRATUIT

# www.crideformeau.com

# SAISON 2013-2014

Voir page 30

## LE SÉMAPHORE J'ADORE !



Dessins ! des sons  
Entre la vague et le nuage  
Soig Sibérial / Éliisa Vellia  
Frédéric Sigrist refait l'actu  
Alexandre Poulin  
Grisélidis  
ou la passe imaginaire  
Xavier Merlet  
Ali au pays des merveilles  
Andréa seki & David Hopkins  
World kora trio  
Lettres de délation  
La succulente histoire  
de Thomas Farcy  
Diane Tell  
Calixte de Nigremont  
Le carrousel des moutons  
Jean-Jacques Vanier

# LE SÉMAPHORE

Centre Culturel de Trébeurden  
[www.centre-culturel-trebeurden.fr](http://www.centre-culturel-trebeurden.fr)

Renseignements & réservations :

02 96 15 44 11





Chuchumuchu	2
Carte blanche	8
Pays de Saint-Brieuc	9
Pays du Trégor Goëlo	27
Pays de Guingamp	30
Pays du Centre Ouest Bretagne	32
Pays du Centre Bretagne	33
Pays de Dinan	36
Festoù-noz, stages, divers	37
Calendrier	39

Places à gagner  
cridelormeau.com

Des places à gagner sur [www.cridelormeau.com](http://www.cridelormeau.com)



Cultures du Cœur propose des places de spectacle gratuites pour les gens qui n'ont pas les moyens de se les payer. 02 96 52 12 25 - [www.infospectacles.com](http://www.infospectacles.com)



Ce picto signale les spectacles plus spécifiquement jeune public.

Le Cri de l'Ormeau est édité par l'association Art Spec  
[www.cridelormeau.com](http://www.cridelormeau.com)

Web réalisé par Société Acanthique. 02 96 77 28 03

Logo : Cécile Dalnoky. 06 85 98 23 84

Responsable de la publication, fondateur : Patrice Verdure

Rédactrices : Delphine Cilia-Mahé, Catherine Deotto

ISSN : 1292-8453 Impression : Roto Armor, Plouagat

[contact@cridelormeau.com](mailto:contact@cridelormeau.com)

23, rue des Promenades - 22000 Saint-Brieuc

Tél. 02 96 33 10 12 - Fax. 09 58 05 71 77



<- Cri Ormeau



@Cridelormeau ->



Ce Cri de l'Ormeau est tiré à 25 000 exemplaires. Il est disponible vers le 27 de chaque mois dans 1 000 lieux des Côtes d'Armor (salles de spectacle, cinémas, cafés, hôtels, offices de tourisme, mairies, milieu universitaire, lycées, commerces de proximité...).

Vous pouvez aussi le recevoir chez vous en vous abonnant.

Un an (10 numéros) pour 25 €.



Le Conseil Général subventionne le Cri de l'Ormeau.



Notre imprimeur est titulaire de la marque Imprim'Vert. Le Cri de l'Ormeau est imprimé sur du papier certifié PEFC (promotion de la gestion durable des forêts).



## Jarry ? Pourquoi ? C'est qui ?

On fait vraiment un beau métier, nous les zorneaux ! Un de ses plus grands charmes c'est au niveau des relations humaines, des rencontres fréquentes que l'on a avec des gens passionnants. Tiens par exemple, l'autre jour, revenant d'une enquête culturelle au fin fond des Côtes d'Armor, je fus brutalement assailli par une envie urinaire doublée d'un besoin de caféine. Je traversais alors le charmant village de St-Nedelec où survivait encore, chance, un café-tabac-journaux-épicerie-coiffeur-cybercentre. J'en profitais pour y déposer quelques exemplaires du Cri de l'Ormeau sur lesquels se jetèrent les 5 piliers qui y prenaient une pause bien méritée. Une très vieille dame à la démarche branlante voulut alors me faire ses confidences.

"Je suis l'arrière-arrière-petite-fille du Père Ubu ! Vous connaissez Alfred Jarry ? Il était au lycée de St-Brieuc jusqu'en 1888. C'était un garçon très précoce dans tous les domaines. Ça lui a même permis de mourir jeune. Mais ça lui a aussi permis d'engrosser une de ses camarades de lycée à l'âge de 15 ans. La demoiselle avait 18 ans et s'appelait Huguette Hébert. Son père était professeur, et quand Jarry est allé étudier à Rennes, le hasard l'a mis dans la classe de son beau-père naturel. C'était un homme à la personnalité difficile, gravement chahuté par ses élèves, qui l'appelaient "le père Hébé". Assez porté sur l'absinthe, on disait aussi de lui "Qui eut bu boira". Et voilà, les potaches écrivent des textes pour se moquer, inventent au passage la pataphysique, et le Père Ubu est né. Je suis la descendante en ligne directe de ce personnage et donc aussi d'Alfred Jarry, mais personne ne le sait. J'ai eu 2 enfants, un garçon et une fille, qui vivent toujours en Bretagne, qui sont un peu connus avec leur esprit jarryque. Ils s'appellent..." Epuisée par tant d'efforts, la dame mourut subitement sous mes yeux. Je m'esquivai discrètement. Et depuis je me demande qui peuvent bien être ces 2 descendants directs d'Alfred Jarry, et ça m'obsède !

## Aidez-moi, amis ormeaunauts

Qui, à votre avis, pourraient être ces 2 Bretons jarryques "un peu connus" de notre époque ? Envoyez-nous vos hypothèses à [contact@cridelormeau.com](mailto:contact@cridelormeau.com). Merci. Et si vous ne connaissez pas Alfred Jarry, dénoncez-vous !

Patrice Verdure

Père Verdure, mais Père Ubu = pervers dur

**AVIS AUX ORGANISATEURS**

Pour le n° de mars, envoyez vos infos avant le 10 février !

Saisissez directement vos manifestations sur [www.cridelormeau.com](http://www.cridelormeau.com)





## L'ILLUSTRATRICE DU MOIS : Christine Rannou

Après 7 années passées à l'école des Beaux-Arts de St-Brieuc puis une maîtrise en Arts Plastiques obtenue à Rennes, Christine Rannou, tout en poursuivant ses recherches de création personnelle, s'engage sur la voie de la transmission en intégrant la Ligue de l'Enseignement (FOL22) il y a 14 ans. Menant ses deux activités de front, l'une nourrissant l'autre et l'autre l'une, elle explore les possibilités de l'étonnement dans *Boîtes à surprises*, voyage dans la machine et les moteurs avec *Trains* et finalise actuellement *Kirouille*, un univers sensible et poétique contenu dans douze boîtes/maquettes accompagnées d'un récit. Son intérêt pour la rouille, la ferraille, la lumière croise dans ces microcosmes son penchant pour le détail et son goût prononcé pour le cinéma d'animation. Un monde à part qui tend à estomper la frontière entre l'enfance et le monde adulte. [rannouchristine@gmail.com](mailto:rannouchristine@gmail.com)

L'exposition Kirouille se tient du 16/1 au 27/2 à la Maison Louis-Guilloux à St-Brieuc, voir page 16



## Les saute-frontières du festival sans frontière NoBorder

La 3<sup>e</sup> édition du très beau festival brestois NoBorder (12 au 14 décembre), de musiques du monde et modales, a bien mis en valeur une forte délégation costarmoricaïne, démontrant combien les musiciens du 22 sont ouverts à la multi-culturalité musicale : Yannick Jory dans le quartet de Jacky Molard, la plupart des musiciens de l'excellent groupe Charkha (voir chronique disque page 5), Jean-Luc Thomas aux côtés du groupe nigérien Mamar Kassey, et aussi en compagnie de David Hopkins dans un concert pédagogique sur les flûtes du monde, la brésilienne de Moncontour Mariana Caetano et ses musiciens, Yann Le Corre qui accordéonise avec la chanteuse Faustine Audebert, les musiciens du coin de Rostrenen du groupe de rock indien Nirmaan, le beat-boxer de kan ha diskann Krismenn, et plusieurs éléments de la Kreiz Breizh Akademi d'Erik Marchand.

## LA:MATRICE : Coworking, animation et expérimentation autour du numérique > projets 2014



Ce lieu de coworking, d'animation et d'expérimentation autour du numérique (mais pas que) met en avant les notions de partage et de transmission entre les adhérents (lire notre article en ligne du 8 novembre dernier). Cet espace de travail partagé situé à St-Brieuc et ouvert en mai dernier, a récemment fêté la création de son premier emploi (Ludovic Arnold, coordinateur et animateur).

L'association Kreizenn Dafar, qui porte le projet, vient d'annoncer quelques-uns des projets d'expérimentation et d'animation actuellement dans les tuyaux : organiser des start-up week-ends (mise en commun de diverses compétences pendant 54h pour faire aboutir une idée de start-up) ainsi qu'un hackathon ; développer les animations destinées au grand public (conférences, ateliers, temps de rencontre...) ; participer à la création d'un FabLab ; travailler sur l'open data... Si toutes ces notions vous intriguent ou vous inspirent, poussez la porte de la:matrice, on vous expliquera !

L'équipe sera également à Châteaulaudren le 2/2 pour une conférence sur les hackers (voir page 30) et le 22/2 à St-Brieuc dans le cadre de *Tabu : Risques numériques* (voir page 18).

la:matrice : 21 boulevard Clémenceau à St-Brieuc (près de la gare) - 02 96 42 84 40 - [contact@la-matrice.org](mailto:contact@la-matrice.org) - [www.la-matrice.org](http://www.la-matrice.org)

## CONNAISSANCE DU MONDE recherche association



Connaissance du Monde est un groupement de réalisateurs indépendants de films documentaires (pays du monde et régions de France, voire aventure) présent dans 400 villes de l'Hexagone. Le cinéma Club 6 à St-Brieuc et le Cinéland à Trégueux accueillent chaque mois (d'octobre à avril) sept films présentés par leurs auteurs. Dans le cadre de ces présentations mensuelles, la structure recherche une association

briochine (ou de l'agglomération) comme partenaire.

Jean-Luc Diquélou - [cdm.bretagne@free.fr](mailto:cdm.bretagne@free.fr) - 06 80 08 60 34

Projections de janvier et février, voir St-Brieuc page 18

## Places à gagner

Places à gagner  
[cridelormeau.com](http://cridelormeau.com)

Toute l'année, des places de spectacles à gagner sur tout le département. Vous pouvez les repérer dans nos pages grâce au picto ci-dessus.

Pour jouer, rendez-vous sur [www.cridelormeau.com](http://www.cridelormeau.com)





## Tenter sa chance

> **Printemps des livres : Même pas peur** Concours d'écriture dans le cadre du Printemps des livres à Loudéac (13-17/5). Date limite d'envoi 1/4.

sylvie.omc.loudeac@orange.fr - 02 96 28 11 26 - omc-loudeac.com

> **Concours de poésie : Au cœur des arts** Dans le cadre du Printemps des poètes : un poème en expression libre, en français ou en breton. Candidature jusqu'au 28/2.

02 96 35 06 28 ou tianholl@plestinlesgreves.com

> **Concours de nouvelle avec La Gidouille** Organisé par la nouvelle maison d'édition locale (voir Cri de l'Ormeau d'octobre). Thème : se laisser inspirer par une photo visible sur [www.lagidouille.com](http://www.lagidouille.com).

> **Twitexquis, le roman-événement** A la manière d'un cadavre exquis, participez à l'écriture d'un roman à coups de tweets successifs. Proposé par la cie Fiat Lux et le GFEN.

education-nouvelle-22.fr

> **Concours photo : Le corps** 8<sup>e</sup> édition de l'Image Publique, festival photographique de Rennes-métropole (septembre/octobre 2014). Candidatures avant le 30/1. [www.photoouest.info](http://www.photoouest.info)

## LE BATHYSCAPHE

Installé dans d'anciens hangars agricoles, le Bathyscaphe est un lieu de création artistique à Pommerit-le-Vicomte. Projet monté à la fin du XX<sup>e</sup> siècle par Eric Mariette, homme de théâtre, le Bathyscaphe héberge des compagnies théâtrales et musicales pendant leur période de création, dans de très bonnes conditions (grands locaux bien chauffés, accompagnement technique, logement). Ouvert à de nombreuses représentations publiques les 1<sup>ères</sup> années, le Bathyscaphe n'était plus devenu qu'un "atelier" jusqu'à sa réouverture publique en novembre, avec une expo de photo sur le Japon, pays dont Eric Mariette est un fervent admirateur.

Programmation page 32



> **Jazz in Langourla : tremplin amateur blues jazz**

Dans le cadre du festival qui se déroulera les 9 et 10/8 prochains. Participation avant le 1/7. [www.jazzinlangourla.com](http://www.jazzinlangourla.com)

> **Concours régional interlycées de musique traditionnelle bretonne** qui aura lieu le 25/4. Inscrit. [interlyceesbzh@gmail.com](mailto:interlyceesbzh@gmail.com)

> **Tremplin musical jeunes talents à Paimpol** Organisé le 25/4 par l'Ecole de musique. 2 jours de studio à gagner. Inscription avant le 1/3. [www.cc-paimpol-goelo.com](http://www.cc-paimpol-goelo.com)

> **Le Pied à l'étrier : concours de spectacles équestres** Organisé le 18 mai par St-Brieuc Agglomération à Hippodrome de la Baie. Candidature avant le 15/4. 06 82 62 09 84

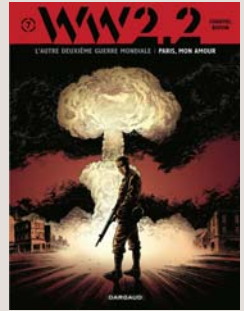
Toute l'info sur [www.cridelormeaublog.com](http://www.cridelormeaublog.com)

## CHRONIQUES de livres

**David Chauvel / Hervé Boivin**

**WW2.2, tome 7 – Paris, mon amour**

Suite et fin de cette saga uchronique dont l'assassinat de Hitler en 1939, exposé dans le 1<sup>er</sup> tome, a fait prendre une toute autre tournure à la Seconde Guerre Mondiale. Dans ce 7<sup>e</sup> tome, retour des auteurs David Chauvel et Hervé Boivin, qui ferment ici la série qu'ils avaient ouverte. Avec eux, on retrouve le personnage principal du tome 1, le sergent Meunier, qui tuait alors son 1<sup>er</sup> soldat Allemand lors de la bataille de Paris l'été 1940. Quatre ans plus tard, ce multiple miraculé de missions impossibles a désormais perdu le fil du compte des hommes qu'il a tués. Devenu sergent-chef, il se voit donc confier une mission des plus risquées qui pourrait changer le cours de la guerre. Avec une petite équipe, il est parachuté en plein cœur d'une Allemagne nazie affaiblie qui aurait élaboré la "bombe de la désintégration". En route pour la neutraliser, la découverte de l'inimaginable va toucher son cœur au plus profond et le détourner de sa mission. Aurait-ce changé l'issue bouleversante de cette histoire alternative de la Seconde Guerre Mondiale ? Alternative qui, au passage, n'a rien à envier à la réelle. La guerre reste la guerre... *Gaspard*



Éditions Dargaud - [www.dargaud.com](http://www.dargaud.com)

Vente • Location • Prestation • Installation • Maintenance

Venez découvrir  
les nouveautés...

**PLATINE**

Son • Lumière • Vidéo

Bonne Année  
2014

8 rue Ampère • 22000 SAINT-BRIEUC • Tél. 02 96 33 55 15 • Fax 02 96 33 78 95

[www.platine22.com](http://www.platine22.com)



## CHRONIQUES de livres (suite)



### Roy Eales A poem decides...

Mais le titre se complète aussi de : *Ar barzhoneg an hini a ziviz, C'est le poème qui décide, Ein Gedicht entscheidet.* L'Anglais Roy Eales, qui vit une bonne partie de sa vie en Trégor, est un artiste multiforme :

ancien journaliste, écrivain, poète, musicien, comédien. Normalement un poème contient des nombres de pieds réguliers, des rimes, des contraintes formelles qui ajoutent une dimension supplémentaire au simple sens des mots, par la magie du rythme, du son, du subliminal. Roy Eales se dégage des contraintes classiques de la poésie mais ses écrits atteignent quand-même le statut de poèmes, et non pas de poésie en prose, tant ils sont chargés de "choses" qui leur donnent cette dimension bien au-delà des mots. Certains sont beaux comme des haïkus, sans en avoir la forme. Et tout ça avec une simplicité extrême, peu courante en poésie contemporaine, tellement simple que l'original écrit en anglais supporte parfaitement la traduction en français, breton et allemand. Je suppose que ce sont les langues que pratique Roy Eales, et qu'il a eu droit de regard sur les traductions. Des dessins de Sascha Juritz complètent très bien les mots. Il est juste dommage que ce dessinateur ne soit pas présenté dans l'ouvrage (il semble que ce soit un artiste allemand décédé en 2003). *Pat*

Blackbird-Pawel Editions

### Souscription > Manuelle Campos Nos îles, perdues jusqu'à demain

Un nouveau livre de Manuelle Campos à paraître aux éditions du Chameau, comprenant des dessins inédits de Cécile Campos. Présentation sur [editionsduchameau.free.fr](http://editionsduchameau.free.fr). Souscription : 12 € + 3 € de port, à adresser à : éditions du Chameau, 154 Grande rue - 14430 Dozulé.

## CHRONIQUES de disques

### Skaramaka : Soñj

Le disque du groupe Skaramaka, *Soñj*, est fait pour vous emmener dans un univers tout particulier, une chanson bretonne forte et inspirée. Une basse et une batterie puissantes et précises, des ostinatos entêtants et aériens à la harpe et guitare électrique, sur lesquels se pose une voix féminine quelque peu éthérée, et un joueur de pipe inspiré et très adroit. Les ambiances sont récurrentes, pesantes et accompagnent parfaitement les textes. Ces derniers peuvent parfois paraître abscons. Ils parlent le plus souvent de la difficulté d'exister et d'un retour à une nature originelle. Et, s'il y a des dénonciations fortes comme dans *Gwerz Colombine* et *Soñjôù*, l'analyse est occultée, pour rester au niveau de l'émotion. Un morceau, *Yezh connection*, sort de cette ambiance un peu lourde et apporte une touche presque joyeuse en exaltant la différence linguistique notamment. La qualité déjà excellente de la musique du groupe Skaramaka gagnerait donc aussi à explorer une diversité de thèmes et de procédés musicaux. *Steph*



### Breizharock Eskemm

En ces temps de divergences afichées, diverses et variées, il est bon, par moment d'apprécier une rencontre avec ceux qui prônent l'échange ! *Eskemm*, l'échange en breton, c'est ce que nous invite à découvrir Cédric Le Bozec dans cet album studio du collectif Breizharock. Presque tout le monde dans le département connaît Pat'O May, Soïg Sibénil, Xavier Soulabail et Jean-Marc Illien ?! Ajoutez-y des sonneurs et batteurs de bagadou, demandez au chef d'orchestre de mélanger prestement tous les ingrédients folk, rock, traditionnel, réunis et vous obtiendrez 45 minutes de magie musicale. Un vrai plaisir auditif qui vous donnera envie de danser de la manière qui vous plaira le plus, aussi bien traditionnelle que rock ! En tant qu'ancien batteur du Bagad Sant-Brieg, je dois avouer que j'ai un faible pour *Hadoù Tan*, morceau dédié aux percussions du groupe. Mais je me laisse facilement bercer tout du long par la basse bien posée d'un petit indien qui deviendra, s'il ne l'est pas déjà, grand ! Alors, si vous ne l'avez pas eu pour Noël ou que vous voulez échanger votre cadeau, pensez Breizharock ! *Manuel*



### The Craftmen Club Eternal life

On les attendait avec impatience ! Après des centaines de dates et quelques dizaines de jeux de cordes usés, les Craftmen Club ont choisi de revenir par la grande porte. *Eternal life* est un opus réussi. *Thirty six minutes* sorti en 2009 avait déjà annoncé la progression artistique du groupe. Ici, même s'il est faux de parler de maturité (le groupe ayant ce charme fou de l'immaturité), on sent une maîtrise et un virage. Le retour de Mickaël Rotor Jambreks Gaudé aura sans doute eu un rôle, ainsi que le passage de Yann Ollivier par la case Thomas Howard Memorial et surtout, pour reprendre leurs termes, "le temps de descendre de la monture". Dans leur communiqué de presse ils disent "Vous remarquerez la disparition de ces expressions : Garage, Blues, Jon Spencer Explosion, far west, western Banjo..." Effectivement, Craftmen Club sort de la niche pour rejoindre, à une bonne place, la grande famille du rock, dans son acception populaire et exigeante à la fois. Mention particulière aux titres *Vampires* et *Animals*, ce sont littéralement des tubes. Faites que le public mondial puisse entendre cette prédiction... dès la sortie du CD le 3 février 2014 ! *Djouis*



Prototype / Upton Park) - Disponible en vinyle + carte de téléchargement. Sortie du CD le 3/2. En concert le 7/2 à St-Brieuc, page 22

### Orly Chap' : Valley of joy

Vallée de la joie ? Les paroles parlent peut-être un peu de rire et sourire, de bonheur et de joie, mais on y ressent plutôt la "joie de vivre" d'une Patti Smith, à laquelle on pense immanquablement à l'écoute de ce 3<sup>e</sup> album d'Orly Chap'. Avec sa voix grave et rauque, parfois cri, j'y ressens une belle gravité, soulignée par les guitares électriques d'un rock rentre-dedans. Un disque paradoxal pour cette chanteuse originaire d'Yffiniac montée à la capitale, à la forte personnalité. Plus je l'écoute plus j'aime. *Pat*

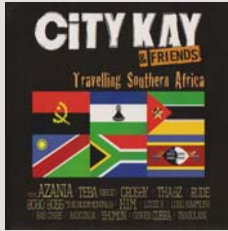


[www.orlychap.fr](http://www.orlychap.fr)



## City Kay & Friends Travelling Southern Africa

Après un EP et un 1<sup>er</sup> album remarquables par les fans de reggae roots, le collectif City Kay, basé près de Rennes nous présente *Travelling Southern Africa*, fruit de leur voyage dans la patrie de Mandela et des pays du Grand Sud-Africain.



En 2010, le groupe s'est en effet produit en concert dans six pays de cette partie du monde, ramenant au gré de la tournée, des traces sonores de leurs rencontres avec chanteurs et musiciens locaux. Ainsi, le son reggae 70's du groupe constitue un écrin musical de choix pour les MC's du Mozambique, d'Afrique du Sud ou du Swaziland pour exprimer rage, joie de vivre ou amour du son. Bien sûr, on retrouve avec plaisir la superbe voix de Jay Ree, chanteur historique du groupe (qui se produit également avec Zenile) ici associée à des flots ragga hip-hop qui élargie l'horizon sonore de City Kay. Le disque rassemblera les fans de Bob Marley et Burning Spear comme il sera agréable aux oreilles des aficionados de Capleton ou Sizzla. Le message est ici positif. Le résultat en vaut la peine et l'écoute de *Travelling Southern Africa* procure la lumière et la chaleur dont nous avons tant besoin en ces froids mois d'hiver.

Marcus

<https://www.facebook.com/pages/CITY-KAY-Official-Page>

## Arvest : IV

Mine de rien, voici le 4<sup>e</sup> album des Morbihannais d'Arvest. La recette est inchangée, de la danse menée à la voix avec un accompagnement de guitare et de claviers. Arvest reste très attaché au terroir vannetais. Les voix possèdent les intonations particulières de cette langue fleurie du *Bro Gwened*, Yann Raoul et Yves Jégo ne sauraient renier leurs origines ! Les deux chanteurs se répondent avec des timbres et des pulsations différentes. Yann Raoul, qui mène également une carrière de soliste, fait preuve d'un phrasé fluide pendant que son compère donne une scansion plus martelée, d'où un certain déséquilibre dans la métrique de ces danses. On aborde également d'autres terroirs avec entre autres une danse Kef, un rond Pagan et une polka Plinn. Les chanteurs y sont manifestement moins à l'aise que dans leur répertoire local. Si quelques textes issus de leur plume manquent de souffle poétique, l'accompagnement en revanche fait dans le subtil avec notamment Aymeric Le Martelot aux claviers, qui tisse de belles harmonies pour entourer les voix. *Karr Nij*

L'Oz Productions



## Régis Huiban Le Train Birinik

L'accordéoniste chromatique Régis Huiban poursuit sa carrière de meneur de troupe avec son quartet. Ici, il traverse le pays bigouden à bord du fameux "train Birinik", aussi lent que pittoresque, voyage qu'il illustre de séquences musicales où l'on retrouve les influences qui ont forgé son identité musicale. Le répertoire traditionnel se frotte au jazz dans ses compositions, avec quelques clin d'œil sympathiques. Un trio à cordes dépose un accompagnement tout en finesse, une guitare, une contrebasse et des percussions forment l'ossature solide d'un groupe qui épouse parfaitement un bien joli projet. *Karr Nij*



## Lydia Domancich, Jean-Mathias Petri So watt

Ces deux-là se connaissent depuis longtemps et ont vécu des expériences musicales multiples, ensemble ou avec de nombreux partenaires nationaux et internationaux. Je me souviens d'un projet à eux au début du siècle intitulé *Sula Bassana*, croisement Bretagne-Afrique. Là, ils se sont dits : "On se connaît bien. Enfermons-nous ensemble dans un studio pendant quelques heures et fongons dans l'aventure musico-expérimentale à tendance électrique. On triera et on trouvera bien quelques quarts d'heure intéressants." Et c'est gagné ! En général j'aime beaucoup quand Lydia joue du vrai piano, et n'aime pas trop le Fender. Mais là, c'est un concept : électricité, effets, recherche. Et on apprécie effectivement la belle osmose entre eux deux. Jean-Mathias sort des sons tout à fait inédits avec ses flûtes, dont certaines rares (octobasse, électroflûte...). Musique contemporaine plutôt que jazz, ça fourmille d'idées dont certaines pourraient être la base inspirante d'autres projets. *Pat*

Prod. Empreinte / Gemini22



## Charkha La Couleur de l'orage

Voici un très beau travail de mélange des genres, d'hybridation, loin des pur-sangs. La chanteuse chante en breton des textes adaptés d'auteurs planétaires, ce qui est une nouvelle démonstration que la langue bretonne peut servir à la vie moderne tout aussi bien que le français ou l'anglais : Joan Le Rebeca (1897), Che Guevara, Nicolas Bouvier, Aimé Césaire, un trad grec rebetiko, JC Izzo, Sam Karpénia. Non bretonnante de naissance, Faustine a connu un parcours artistique très diversifié et innovant : 2<sup>e</sup> Kreiz Breizh Akademi d'Erik Marchand, Zön, Bayati, Arz Nevez, piano jazz... Quant à la musique, composée et arrangée par Gervant Le Gac, également flûtiste (flûte traversière en bois) du groupe, elle est assez orientée du côté d'un jazz (sax de Timothée Le Bour, contrebasse de Jonathan Caserta) mélangé d'accents orientaux (percussions de Gaëtan Samson, oud de Florian Baron). Gervant est aussi un musicien au parcours très riche, de la musique bretonne à la Turquie et aux Balkans en passant par le jazz. *Pat*



## EieN

C'est sur les bancs du lycée Diwan qu'est né le groupe de fest-noz EieN qui nous propose ce tout premier enregistrement. La formule instrumentale est des plus classiques : flûte traversière, *treujenn gaol* (la clarinette du centre-Bretagne), accordéon, percussions et guitare. La jeunesse procure une énergie indéniable, et les danses sont particulièrement toniques. Le discours a été travaillé, on le constate à la précision de l'exécution. Ces jeunes gens font appel au traditionnel mais ils composent et arrangent leurs propres thèmes. Là encore, du classique, ils ne révolutionnent pas le genre, du moins pas encore. L'ensemble est réellement prometteur, car les qualités instrumentales sont présentes tout au long de cet enregistrement. Mais il faudra parfois recentrer le discours car quelques arrangements privilégient la forme aux dépens du fond. Ainsi, l'accompagnement ne tient pas toujours compte des exigences de la danse. On attend donc la suite ! *Karr-Nij*

Rideon-Coop Breizh





ITINÉRAIRES

BIS

ASSOCIATION DE DÉVELOPPEMENT CULTUREL  
ET ARTISTIQUE DES CÔTES D'ARMOR

2 PLACE SAINT-MICHEL  
22000 SAINT-BRIEUC  
T / 02 96 62 76 00  
F / 02 96 62 76 29  
CONTACT@ITINERAIRES-BIS.ORG

WWW.ITINERAIRES-BIS.ORG

LA LETTRE  
D'INFORMATION  
NUMERO 37

JAN. - FÉV. 2014



## ÉDITO

Fruit d'un engagement politique de longue date en faveur de la culture de la part du département des Côtes d'Armor, Itinéraires Bis est une structure atypique, un « laboratoire artistique et humain » tant à l'échelon régional qu'à l'échelon national. Outil du passé ou précurseur de ce que seront les outils culturels de proximité de demain ? Dans un contexte budgétaire chaque année plus contraint, et un paysage institutionnel amené à se recomposer, la réponse est certes économique, mais c'est bien la question de l'ambition dévolue à la structure qui se pose ici et du rôle désormais attribué à la culture comme outil d'émancipation.

Plus que jamais, dans ce contexte, Itinéraires Bis doit affirmer son identité, dégager les singularités des métiers qui la traversent, des compétences présentes en son sein et affirmer la valeur ajoutée de ces interventions.

Moins d'argent, mais également moins d'hommes, en 2014 pour développer des projets : il faudra choisir, s'en tenir, au-delà des chiffres, au sens des actions mises en œuvre et tenter malgré le contexte de rester ambitieux, de ne pas renoncer à nos convictions et de continuer à développer des projets exigeants et surtout humains, au profit des habitants de nos territoires. Pour les années à venir, Itinéraires Bis fait le choix de décliner une thématique qui lui est chère : « Du rêve à l'audace », un message essentiel à faire passer, notamment aux plus jeunes, en ce début d'année ! Meilleurs vœux à tous !



## ACTIONS EN COURS

### PAS SAGES

JOURNÉE DE RÉFLEXION À LAMBALLE

En prolongement des actions menées pendant la saison, Pas Sages propose trois journées d'échanges et de réflexion autour des questions de culture et d'adolescence. Après un premier rendez-vous le 6 novembre à Guingamp, nous vous invitons à participer à la seconde journée autour de la notion de frontière samedi 15 février à Lamballe. Pourquoi et comment l'art peut-il permettre une ouverture pour dépasser les frontières sociales, culturelles, langagières, géographiques véhiculées par la société ? Chez les adolescents, quel rôle l'art peut-il jouer en terme d'ascenseur social, de lutte contre les communautarismes ou d'ouverture sur le monde ? Quelles sont les expériences intéressantes menées ailleurs dans le monde ? Lors d'une matinée en plénière, nous débattons autour de ces questions en compagnie de la psychologue Ariane Chottin, du metteur en scène Jean-Claude Gal, du sociologue Christophe Moreau et d'intervenants en lien avec deux projets régionaux (Che Rif 13, Includance). L'après-midi se déroulera sous forme d'ateliers favorisant l'échange autour de documentaires retraçant des expériences artistiques menées auprès d'adolescents, du local à l'international. La journée se terminera par le spectacle *S'embrasent* de la compagnie Québécoise Théâtre Bluff, texte de Luc Tartar qui, par sa forme étonnante, revisite de manière audacieuse le coup de foudre adolescent.

SAMEDI 15 FÉVRIER 2014 - LAMBALLE

Quai des rêves - à partir de 10H  
entrée libre à l'exception du spectacle *S'embrasent*  
programme complet sur [www.itineraires-bis.org](http://www.itineraires-bis.org)  
renseignements journée / Isabelle Biondo / 02 96 62 76 16  
info-résa spectacle / Quai des rêves / 02 96 50 94 80

*S'embrasent* © Caroline Laberge

# PLAN DÉPARTEMENTAL

## FORMATION DES ENSEIGNANTS MUSIQUE

Le plan départemental de formation (PDF) des équipes pédagogiques et des enseignants musique démarre en janvier pour quatre formations cette saison. Après plusieurs années consacrées aux équipes, aux collectifs, aux outils numériques à l'improvisation..., le PDF continue en 2014 à mettre la réalisation artistique de tous, par tous, au centre des enseignements. Il propose des actions de formation faisant la synthèse des thèmes suivants : l'invention de la part de l'enseignant comme de l'élève, la place prépondérante aujourd'hui des outils numériques dans les lieux d'enseignement, l'organisation des collectifs d'enseignants et d'élèves, l'ouverture au monde sonore, la culture musicale. Une expérimentation pour former et accompagner les équipes dans la mise en œuvre de nouvelles situations d'apprentissage est également proposée. Elle se fera cette année, dans deux établissements aux réalités différentes. Pour cette première expérience, les mises en situations auront lieu auprès de deux équipes pédagogiques ciblées, représentatives des différentes réflexions en cours sur le département.

enseignements / [sophie.monneyron@itineraires-bis.org](mailto:sophie.monneyron@itineraires-bis.org)  
programme complet sur [www.itineraires-bis.org](http://www.itineraires-bis.org)

# CARRÉ CENTRAL

## EXPOSITION D'HERVÉ BEUREL AU DOURVEN

Hervé Beurel interroge l'image photographique comme outil de représentation. Depuis quelques années, trois de ses œuvres font partie du paysage costarmoricain. Deux sont dans l'espace public, une dans l'enceinte du groupe scolaire de Quévert et l'autre, *Folia*, est présentée dans le cloître de la Villa Carmélie, cité de la danse et de la musique à Saint-Brieuc. Une troisième œuvre, la série photographique *Carrosserie Panoramique*, a été acquise en 2007 par le Conseil général des Côtes d'Armor au titre de sa collection d'œuvre d'arts plastiques. Invité en février 2014 par Itinéraires Bis à réaliser une exposition à la galerie du Dourven, l'artiste conçoit une installation jouant sur le "redoublement" et une "mise en abîme" du site, de l'architecture et des fonctions du lieu. Des photographies de points de vue du parc du Dourven associées à la photographie d'une mosaïque d'un mur prélevée dans l'espace urbain de Lannion sont dimensionnées à l'échelle de l'architecture de l'espace d'exposition. Un diaporama présente une sélection de photographies d'expositions qui ont eu lieu à la galerie du Dourven. L'ensemble superpose la mémoire des lieux et la représentation photographique.

**DU SAM. 1<sup>ER</sup> FÉVRIER AU DIM. 23 MARS 2014**  
15h > 19h / entrée libre (fermé le lundi)  
Galerie du Dourven - Trédréz-Locquémeau  
enseignements / 02 96 35 21 42

# ARTISTES EN CRÉATION

## LES RÉSIDENCES EN CÔTES D'ARMOR

### Galapiat Cirque

Jonas Seradin, acrobate de la compagnie Galapiat Cirque sera en résidence de création et d'action culturelle du 13 au 29 janvier au sein du lycée agricole de Caulnes. L'artiste, pour qui la rencontre est indissociable de la démarche créative, travaillera à la création de *Boi*, un duo entre un acrobate et un musicien. J. Seradin y incarne un personnage bourru et sensible nous emmenant dans un univers fait d'acrobatie, de musique et de bois. La résidence donnera lieu à des répétitions publiques, des échanges avec les classes du lycée et à un parcours acrobatique. *Boi* sera diffusé au lycée en avril et dans d'autres lieux du département, dans le cadre du festival Objectif 373.

[www.galapiat-cirque.fr](http://www.galapiat-cirque.fr)

### Cie Propagande C

Simon Tanguy et les cinq danseurs internationaux de la compagnie Propagande C sont accueillis au lycée Kernillien du 13 au 17 janvier pour la création de *People in a Field*, spectacle coproduit par Itinéraires Bis. *People in a Field* est une métaphore des relations humaines prenant la forme d'un concert, d'une danse, ou d'une pièce de théâtre réunissant une bande de jeunes. Le chorégraphe confrontera son propos artistique aux élèves et leur proposera une semaine d'expérimentation autour de la notion de « corps zapping ». L'idée étant de leur faire vivre l'expérience physique de la danse, de les sensibiliser à l'écriture chorégraphique et aux métiers du spectacle vivant. La compagnie Propagande C sera à l'affiche du festival Objectif 373 en avril 2014 avec la diffusion au lycée agricole de sa trilogie *Japan.fever.more*.

[www.simontanguy.com](http://www.simontanguy.com)

## À SAVOIR

### LENNY EN 1<sup>ÈRE</sup> PARTIE D'IAM / SAINT-BRIEUC

Lenny ouvrira le concert du groupe IAM à l'Hermione le 15 février prochain. Il continue ainsi sur sa lancée après Cité Rap (1<sup>ère</sup> partie de Youssoupha), Bercy (ouverture du concert de Kery James) et la nouvelle vague (1<sup>ère</sup> partie de Psy4 de la rime). Le rappeur accumule les expériences en complément de l'accompagnement proposé par Partis pour un tour.  
**sam. 15 fév. 20h30 - Hermione**  
info-résa / 02 99 94 50 18

### ZEF ET MER / PLÉRIN

Big Bravo Spectacles et la Ville de Plérin organisent Les Zef et Mer, un temps fort de la création et de l'actualité artistique et musicale. Destinés au grand public et aux professionnels, Les Zef et Mer présentent les nouvelles formations, les spectacles, les sorties d'album, des artistes de la région. A voir également des expos, des rencontres, des ateliers, des performances...  
**samedi 11 janvier - Le Cap**  
<http://zefetmer.wix.com/zef-et-mer>

## Christophe Duffay

### Entretien avec un addict...

- ... Alors comme ça, c'est au collègue que vous y avez goûté pour la première fois ?

- Oui. Je devais avoir 12 ans. Mais j'ai vite abandonné. Ce n'était pas mon truc. C'était juste comme ça, pour essayer. C'est au lycée qu'a commencé réellement ma dépendance. A cause d'un camarade.

- Pourquoi ne pas avoir refusé, tout simplement ?

- J'étais intimidé. Il m'a dit : "Tu vas voir, ça va développer ton imaginaire et ta créativité !". Et moi, naïvement, je pensais qu'en acceptant, mes notes en français s'en ressentiraient. Ce qui m'aurait arrangé car à cette période, on ne peut pas dire que j'étais un "foudre littéraire"...

Et puis surtout, il y a eu cette prof bizarre qui a insisté : "Viens ! On manque de garçons !". Bon, me retrouver avec une majorité de filles n'était pas pour me déplaire. Mais j'étais plutôt accro au sport, alors s'enfermer pendant trois heures dans une salle obscurcie par des rideaux, avec ce que j'imaginai être les marginaux ou pseudo-intellos du lycée... Et la première séance a été une révélation. J'y ai tout de suite pris goût. J'étais mordu, happé, drogué... Et les rendez-vous se sont enchaînés... Trois ans, cela a duré...

- Mais une fois le bac en poche, vous avez quitté le lycée. Vous auriez pu vous défaire de cette emprise.

- C'est ce que j'ai tenté de faire ! Je me suis même lancé dans des études scientifiques. Rien à faire ! C'était plus fort que moi. Un soir, j'ai rejoint un groupe. C'était incroyable ! On avait la chance d'avoir deux "leaders" pros qui fournissaient le contenu et assuraient la distribution. Quatre années durant, ils nous ont guidés. On s'est évadé avec Carlo, Boris, Eugène et compagnie. Et le jour J, l'extase ! Une libération d'adrénaline et de dopamine dans tous le corps. Sueur froide mêlée d'excitation avant le moment suprême, désinhibition et plaisir extrême



© Zouliha Magri

ensuite, avant la descente et la décompression finale...

- Et vos parents ?

- Je finissais par leur mentir, pour ne pas les inquiéter... Ils n'auraient pas compris.

- Vous n'avez pas été tenté de fuir ?

- Si... Je suis parti. Direction : l'Hispanie. Mais une fois là-bas, le manque s'est fait ressentir. J'ai résisté un temps à la tentation. Mais comment s'en débarrasser ? Et puis un jour, dans un couloir de l'université, on proposait un cours : *Subversion et Surréalisme dans le Théâtre français du début du vingtième siècle*. Là, je me suis dit : "Comme cure de désintoxication, et pour m'en dégoûter, il n'y a pas mieux !" Bien mal m'en prit. J'ai replongé... C'était une autre expérience, un enivrement plus analytique, un voyage spirituel et intellectuel en compagnie d'Apollinaire, Jarry...

- Et lorsque vous êtes revenu ?

- Service militaire ! Et j'ai saisi cet appel du contingent comme une aubaine, la seule solution pour m'en sortir. Ah, l'armée... un cadre adapté ! Une enceinte gardée fourmillant d'officiers ne pourrait que m'aider à rentrer dans le droit chemin et la normalité. Mais je n'avais pas réalisé que j'allais encore rencontrer d'autres

addicts. Pour tuer l'ennui des longues plages d'inactivités, nous nous sommes instinctivement retrouvés. Nous avons investi et retapé un vieux cinéma désaffecté.

- Et on vous a laissés faire sans sourciller ?

- C'est bien là le drame. Nous montions des textes engagés, dérangeants, sur l'oppression, le racisme... Un colonel nous a même convoqués suite aux représentations. Nous nous attendions à voir tomber la sanction, la privation de notre liberté d'expression, qui nous auraient une bonne fois pour toutes détournés de notre addiction... Mais non. Au contraire : des encouragements, des félicitations.

- Et alors ?

- Plus possible de faire machine arrière. De mon addiction était née une vocation.

- ...

- Mais est-ce vraiment possible de s'en sortir quand on est sans cesse sollicité ?

- Que voulez-vous dire ?

- Eh bien, prenez par exemple le *Cri de l'Ormeau*. Ouvrez-le et vous verrez la pléthore de propositions tentatrices...

Angers, fin des années 80. **Christophe Duffay** découvre la scène, sous la conduite d'un certain Hubert Lenoir, fondateur du Théâtre du Totem. Parallèlement à des études de langues étrangères, il parfait sa formation d'acteur. En 1997, il s'installe à St-Brieuc et travaille avec le Totem. Il en reprend la direction artistique en 2007 et monte *L'Épreuve* de Marivaux puis *Portrait de famille* de Bonal. Il joue en rue avec Cirkatomik et la Cie du Deuxième (Nantes). Il a collaboré aussi avec la Cie du Chien Bleu (St-Brieuc). Cette année, il adapte et met en scène avec Zouliha Magri : **Le Joueur** de Goldoni. Il y incarnera Florindo, un joueur compulsif, endetté, et prêt à tout pour se renflouer... Création vendredi 24 janvier à Bleu Pluriel à Trégueux (voir page 24). Reportage Télé Ormeau sur [www.cridelormeau.com](http://www.cridelormeau.com).

[www.theatredutotem.com](http://www.theatredutotem.com) - voir les stages théâtre ouverts à tous page 37



© Zouliha Magri





**BINIC**

OT 02 96 73 60 12  
www.ville-binic.fr

Places à gagner  
cridelormeau.com

**L'Estran**

Org. Capestran. Biletterie en ligne possible www.yesgolive.com/capestran. 06 98 15 22 89  
Tarifs 15/10 €, gratuit <10 ans

**> Tribute to Carlos Santana**

Musique. Le mélange d'influences latino mêlées au blues et au rock des années 60 et 70 en fait une musique éclectique et efficace. Carlos Santana fait partie de ces musiciens qui ont su faire évoluer leur musique en fonction de leurs diverses influences et expériences.

Sam. 18/1 à 21h



**> Gospel Feel**

Formation traditionnelle interprétant le Gospel dans la pure tradition afro-américaine. Le groupe puise son inspiration du côté de Thomas Andrew Dorsey et James Cleveland.

Sam. 1/3 à 21h

**Le Messie - Haendel**

Chorale, voir Callac p. 32.  
Sam. 22/2 à 20h30. Eglise

**GOETMIEUX**

**Danse nomade**

Exposition : D'hier à aujourd'hui, danser en Centre Bretagne.

Du 6/12 au 7/1. Bibliothèque  
www.cotesdarmor.fr

**Rire et faire Rire**

Théâtre d'humour.  
Dim. 2/2 à 14h15. Salle municipale. Tarifs 6/3 €, gratuit <12 ans  
06 62 68 78 66

**ERQUY**

**L'Ancre des mots**

Org. Erquy en scène  
02 96 72 30 12

**> Cie Instant : Le Jeu de l'amour et du hasard**

Théâtre. Marivaux aime les quiproquos, mais cet auteur souvent taxé de "léger" a une vraie profondeur. La pièce montre l'évolution du désir vers l'amour, qui est aussi cruel, par son déterminisme social.

Ven. 10/1 à 21h. Tarifs 12/9 €

**> Paulo : A travers champs**

Humour. Ce one-man show décrit avec un réalisme saisissant et une pointe de nostalgie la vie des gens de la terre.

Sam. 25/1 à 20h30. Tarifs 18 €

**> La Taverne Münchhausen**

Théâtre d'humour, Cie des Femmes à Barbe. Joutes verbieuses et improvisades. Le Baron Münchhausen était un mythomane notoire, au 18ème siècle, connu pour ses récits fantasmés lors de soirées dans le grand monde. L'idée est ici de réunir des personnages capables de conter des exploits à partir d'un thème tiré au hasard.

Sam. 22/2 à 21h. Tarifs 16 €



**Galerie d'art**

http://galeriedart.erquy.fr

**> Formes insolites de la nature**

Expo des photos lauréates du concours de photographies.  
Du 7/12 au 5/1

**BREHAND**

**Soirée musique**

Ecole de Musiques et de Danse du Penthièvre.  
Sam. 25/1 à 20h30. Salle Rosiers-Camélias. Gratuit. 02 96 50 94 75  
www.emdp22.fr

**La Fête du patrimoine créateur** 3<sup>e</sup> édition

du 6 au 9 mars 2014  
BRETAGNE - QUÉBEC

Trémuson  
Pordic  
Plérin

Ateliers de formation  
Soirée d'ouverture  
Cabaret Trad' & cappella

Concerts  
Les Monocles  
Veillée de danses / Fest-Noz  
Randonnée chantée  
Repas québécois

Concerts  
Les Monocles (Québec)  
Bob et Flanagan  
Isidore et les Sans Soucis  
American Street  
Fortunes de mer  
Mary & Mickie

Veillée de danses  
Baron-Anneix  
Liorzou-Bocher  
Poulm'ach-Guillou  
O'va  
+ les québécois

Ateliers  
Marc Clérivet  
Ivan Rajala  
Michel Bordeleau  
Normand Miron  
André Marchand  
Hélène Fournier  
Jane et Peter Mickelborough  
Carol Sweczyk  
Colin Goffrey

Réservations : QuébecCeltie  
02 96 76 79 19  
06 67 73 20 93  
quebeceltie@aliceadsl.fr  
quebeceltie.blogspot.com

**HILLION**

**Rire et faire Rire**

Théâtre d'humour.  
Sam. 25/1 (20h15), dim. 26/1 (14h15), ven. 7/2 (20h15).  
Georges Palante. Tarifs 6/3 €, gratuit <12 ans. 06 62 68 78 66

**Georges-Palante**

02 96 32 36 55. http://hillioninfos.over-blog.com

**Bonbon chante Fréhel**

Spectacle musical et d'humour sur la vie de Fréhel.  
Sam. 1/2 à 20h30. Tarifs 14/13/11/6 €

Places à gagner  
cridelormeau.com

**LAMBALLE**

02 96 31 05 38  
www.lamballe-tourisme.com

**Lamballe au fil des siècles**

Visite guidée de la ville.  
Ven. 3/1 à 14h30. Tarif 5 €, gratuit <12 ans. OT 02 96 31 05 38

**Bibliothèque**

02 96 50 13 68. Gratuit

**> Nomades**

Exposition par le groupe de l'action Passer'elle dans le cadre du temps fort *Les voyageurs*, voir Quai des Rêves page suivante.  
Du 2 au 31/1

**> Mercredi des histoires**

Lecture jeune public.  
Mer. 15/1, 12/2 à 15h30. Dès 3 ans

>>

**L'ANCRE des MOTS**  
SCÈNE CULTURELLE - ERQUY

JANVIER / FÉVRIER 2014

**La Compagnie Instant**  
Le jeu de l'amour et du hasard  
Théâtre  
Sam. 25 janv 2014 - 20h30 TU : 18€

**Paulo**  
A travers champs  
Humour  
Ven. 10 janv 2014 - 21h00 TP : 12€ - TR : 9€

**La Troupe des Femmes à Barbe**  
La Taverne Münchhausen  
Cabaret  
Sam. 22 fév 2014 - 21h00 TU : 16€ avec cocktail offert

Renoncements et Réservations : Office de Tourisme Erquy - 3, rue du 19 mars 1962 22430 ERQUY - Tél. 02 96 72 30 12 - info@erquy-tourisme.com - www.erquy-tourisme.com  
Organisation : Erquy en Scène

## > Des livres et vous

Rencontre avec **Laurence Vilaine** dans le cadre du temps fort "Les voyageurs", voir Quai des Rêves ci-dessous. L'histoire d'une famille

mais aussi celle de l'histoire d'une communauté Rom.

**Ven. 17/1 à 18h**

- **1001 feuilles** : Echanges et remise du prix.

**Ven. 14/2 à 18h**

>>

## Quai des Rêves - Lamballe

rue Olympiades. 02 96 50 94 80. [www.quaidesreves.com](http://www.quaidesreves.com)

### ■ Soirée coup double : Les Voyageurs

A la rencontre des gens du voyage. Au choix, un ou deux spectacles et possibilité d'un repas entre les deux. **Concert avec Naïs et les transgéniques** (17h30) : Voyage dans une tradition tzigane métissée d'influences multiples. Avec le soutien d'itinéraires-Bis dans le cadre du dispositif *Partis pour un tour*. **Théâtre avec Gadji**, de la Cie D'ici ou d'ailleurs (21h, dès 12 ans) : La rencontre entre une famille de gens du voyage et une bibliothécaire, adapté du roman *Grâce et dénuement* d'Alice Ferney.

**Sam. 25/1 à 17h30 et 21h. Tarifs de 6 14 € par spectacle**

+ Animations à la bibliothèque au cours du mois

### ■ Quai des mômes : Zut ! ↓

Temps de découverte artistique et culturelle pour les enfants de 0 à 10 ans. Activités gratuites. + Chanson avec **Zut** à 15h et 17h. Org. Quai des Rêves et ses partenaires.

**Dim. 2/2 à partir de 14h. Tarif 6 €. Dès 3 ans**

Programme complet sur [www.cridelormeau.com](http://www.cridelormeau.com)

### ■ Cie Le Préau : En travaux

Théâtre. La rencontre explosive entre un chef de chantier et une jeune Biélorusse, dans une pièce construite comme un puzzle aux accents de polar.

**Mar. 11/2 à 20h30. Tarifs de 6 à 14 €**

### ■ Journée de rencontre Culture et adolescence

Journée d'échange et de rencontre organisée à l'initiative d'itinéraire Bis (voir page 6). Permettre aux jeunes, aux artistes, aux acteurs culturels et de la jeunesse, d'échanger pour favoriser une appropriation des arts et de la culture par les ados. Le soir, spectacle **S'embrasant**, ci-dessous.

**Sam. 15/2 dès 10h. Gratuit**

### ■ Théâtre Bluff : S'embrasant

Des acteurs québécois incandescents nous montrent à quel point un coup de foudre dans une cour de récréation peut changer le monde.

**Sam. 15/2 à 20h30. Tarifs de 6 à 14 €**

### ■ Tryo à quatre

Chanson. L'une des premières dates du nouveau spectacle de Tryo, avec ce mélange d'énergie festive et d'engagements qui les caractérise.

**Ven. 21/2 à 20h30. Tarifs de 21 à 28 €**



### ■ Duo Sati : Rick le Cube et les mystères du temps ↓

Répétition publique de ce concert multimedia en résidence de création au Quai des Rêves. Forme achevée visible en mars à Languieux et en avril au Quai des Rêves.

**Entre le 25 et le 28/2**

CAPESTRAN

MUSIQUE - DANSE - THÉÂTRE - FESTIVAL

SAISON  
**13/14**

PASS  
à l'entrée libre

BINIC

SAMEDI 18 JANVIER 21 H

TRIBUTE TO CARLOS SANTANA

AVEC JUGANDO





L'ESTRAN

www.yesgolive.com/capestran

### > Samedi des histoires ↓

Lecture jeune public.

**Sam. 25/1 à 10h30. De 0 à 3 ans**

### > Sam'dis de chanter ↓

Avec Samuel Cosson.

**Sam. 8/2 à 10h30. De 0 à 3 ans**

### > Ateliers Voir page 38.

### ■ Le Cirque de Noël

Cirque classique par le Cirque Gervais.

**Du 23/12 au 5/1. Le 3/1 à 18h,**

**4/1 à 15h et 18h, 2 et 5/1 à 15h.**

**Eplanade Grand Pré. Tarifs 15 €,**

**enf. 10 € (1 place adulte achetée,**

**1 place enfant offerte), CE 5 et 8 €**

**Résa 06 08 46 46 57**

### ■ Le Grand Pré

Voir page ci-contre.

## LANGUEUX

OT 02 96 33 32 50

[www.baiedesaintbrieuc.com](http://www.baiedesaintbrieuc.com)

### ■ Médiathèque

02 96 62 25 71

### > Arabesques

Exposition. Mohammed Idali, calligraphe, Nabiha Mostefoui, mosaïques.

**Du 22/11 au 4/1. Gratuit**

## MESLIN

### ■ Bal argentin

14h : initiation danse. 16h : Bal par l'école de Musiques et de Danse du Penthièvre.

**Dim. 16/2 à 16h. SdF. Tout public**

**02 96 50 94 75. [www.emdp22.fr](http://www.emdp22.fr)**

## Languieux : Bourse-exposition minéraux & fossiles

14<sup>e</sup> bourse-exposition de minéraux, bijoux, gemmes et fossiles, trésors de la terre. Un concours sur le thème de la minéralogie est prévu pour les enfants. Buvette et salon de thé à disposition. Org. Amicale laïque de Languieux.

**Sam. 1<sup>er</sup> et dim. 2/2 de 10h à 18h. Le Grand Pré. Tarif 1,5 €, gratuit <16 ans. 02 96 61 54 82**



## Exposition minéraux, bijoux et fossiles

14<sup>e</sup> bourse

Les 1<sup>er</sup> et 2 février  
à Languieux

Le Grand Pré  
10h-18h  
Entrée 1,5 €  
Org. Amicale laïque



**Le Grand Pré - Langueux**

02 96 52 60 60. [www.legrandpre.info](http://www.legrandpre.info)

Places à gagner  
cridelormeau.com

Peter Von Poehl



**Peter Von Poehl / Roberty**

Chanson pop rock. Ex-guitariste d'A.S. Dragon, réalisateur des albums d'Alain Chamfort et Vincent Delerm, compositeur de musiques de film... Peter Von Poehl s'est forgé une place singulière sur la scène pop de l'Hexagone. Son 3<sup>e</sup> album signe son œuvre la plus orchestrée et continue de faire des miracles mélodiques. + 1<sup>ère</sup> partie : Roberty.

Sam. 18/1 à 20h30. Tarifs de 6 à 14 €

**Cie Mauvais Coton : Le Vol du rempart**

Arts du Cirque, création 2013. Inventeurs d'un nouvel agrès, le mât culbuto, les artistes relient le sol à l'air, créant figures et envols pour faire de la bascule un naufrage volontaire, énergétique et aérien.

Sam. 1/2 à 20h30. Tarif de 6 à 14 €

**Cie Alban dans la Boîte : Korfa l'Odysée**

Danse, acrobaties, percussions corporelles, chant et musique. Depuis la naissance du monde, avec une danse primaire et ralentie, on passe par les différentes étapes de l'évolution à l'aide des percussions corporelles, du chant et de la musique, jusqu'à l'apparition de la première société qui a tout à inventer.

Sam. 15/2 à 20h30. Tarifs de 6 à 14 €

**La Maladie de la famille M**

Théâtre. Création 2014. Cie Un Pas puis l'Autre et Cie du Désordre. D'après l'œuvre de Fausto Paradivino. Voir Col-linée page 33.

Ven. 28/2 à 20h30. Tarif de 6 à 14 €

**Festival jeune public Mouff'et Cie**

Festival proposé par le Grand Pré et Bleu Pluriel.

**A Langueux : Rick le cube et les mystères du temps**, duo Sati (film d'animation numérique et musique en direct, 4 et 5/3, dès 4 ans). **Mille Poches**, Cie Hop ! hop ! hop ! (théâtre d'objets, 6 et 7/3, dès 2 ans). Tréguieux, voir page 24.

Du 3 au 7/3. Langueux et Tréguieux. Tarif 6 € par spectacle

Programme sur [www.cridelormeau.com](http://www.cridelormeau.com) et dans notre prochain n°

**MONCONTOUR**

**Résidence des Arts**

02 96 58 35 74. Gratuit

**> Les Sens du partage**

Exposition des sculptures réalisées par les personnes en situation de handicap. Ver-nissage sam. 1/2 dès 16h. + Atelier terre.

Du 1<sup>er</sup> au 28/2. Gratuit

**Road Trip**

Arts de rue, musique. La Cie Kitschnette présente son travail en cours de création. La place de la femme dans la société et dans les arts de la rue. Org. Festival Rue Dell Arte.

Ven. 17/1 à 18h30. Salle le CAC. 02 96 68 04 32. [www.festivalrue-dellarte.com](http://www.festivalrue-dellarte.com)



**Peter Von Poehl**

**+ Roberty**

Chanson pop folk

SAM. 18 JANVIER 20H30



DU LUN. 3 MARS  
AU VEN. 7 MARS

en partenariat avec  
Bleu pluriel (Tréguieux)



**Le Vol du Rempart**

Arts du cirque  
Cie Mauvais Coton

SAM. 1<sup>er</sup> FÉVRIER 20H30



**PSS PSS**

Arts du cirque  
Cie Bacallà

SAM. 22 MARS 20H30



**Korfa l'Odysée**

Danse musique et  
percussions corporelles  
Cie Alban dans la boîte

SAM. 15 FÉVRIER 20H30



**Les Ogres de**

**Barback + Eyo'nle fanfare**

Cuïvres et percussions  
Tournée des 20 ans

SAM. 5 AVRIL 20H30



**La Maladie de la Famille M**

Théâtre / Cie un pas puis l'autre  
Cie du désordre

VEN. 28 FÉVRIER 20H30



Le Grand Pré  
Ville de Langueux

Toute la saison sur  
[www.legrandpre.info](http://www.legrandpre.info)  
Tél. 02 96 52 60 60





## MORIEUX

### Salle Eole

Org. Art Mor Zik. 02 96 32 74 22

#### > Les Strauss

Concert-bal rock.

Dim. 19/1 à 15h. Tarif 8 €

#### > Chez Choucroute et Papillon

Cabaret, lecture gastronomique. Animations, échanges

de livres...

Sam. 22 (dès 17h, repas 10 € 20h),  
dim. 23/2 (12-17h). Prix libre

## PLOUFRAGAN

### Apéro-veillée

Chants et contes traditionnels, scène ouverte.

Sam. 1/2 à 19h. Maison des Quartiers de La Poterie. Gratuit. 02 96 42 09 59. [deouipenouap.free.fr](http://deouipenouap.free.fr)

## Espace Victor-Hugo - Ploufragan

02 96 78 89 24

Places à gagner  
[cridelormeau.com](http://cridelormeau.com)

### Alexandre Poulin : Une lumière allumée

Chanson. Invitation au voyage avec ce poète chanteur. Nouvel album : *Le Mouvement des marées*.

Jeu. 23/1 à 20h30. Salle des Villes Moisan. Tarifs 5/8/11 €

### Cie La Mort est dans la Boîte : Azote et fertilisants

Lecture musicale autour de l'explosion de l'usine AZF de Toulouse en 2001. Laure Chartier, Rémi Allain.

Jeu. 30/1 à 20h30. Tarif 4 €

### Marine Baousson fait crépiter... sa tournée !

One woman show. Drôle et décalé.

Sam. 1/2 à 20h30. Salle des Villes Moisan. Tarifs 5/8/11 €

### Les Ducs et duchesses de Bretagne

Conférence par Philippe Tourault (professeur des Universités et historien). En partenariat avec Nevez Amzer.

Jeu. 20/2 à 20h30. Médiathèque. Gratuit

### Cie Gazibul : A petits pas

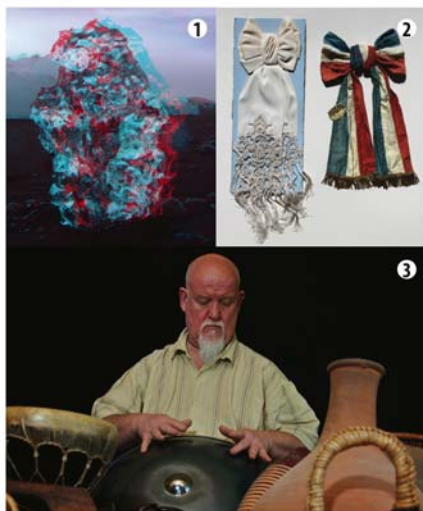
Théâtre jeune public. Traversée poétique où la musique des corps et des mots se cherche et se rencontre.

Mer. 26/2 à 15h. Salle des Villes Moisan. Tarif 3,5/5 €, 35 min

## LE CAP / PLÉRIN

Du 11 janvier au 8 février 2014

## EXPOSITIONS



1 - Pascal Mirande • Encounters of the third dimension

2 - Jean-Paul Dupas • Objets choisis

3 - David "Hopi" Hopkins • Le monde des percussions

11 janvier | De 10h à 19h

## MUSIQUE

## LES ZEF ET MER LE RENDEZ-VOUS CULTUREL DE L'HIVER

NOUVEAUTÉS & CRÉATIONS DE LA SCÈNE BRETONNE



40 artistes et musiciens à voir et à entendre

11 JAN. 2014  
10H > 19H

CENTRE CULTUREL  
LE CAP - PLÉRIN

02 96 79 86 01 - [WWW.VILLE-PLERIN.FR](http://WWW.VILLE-PLERIN.FR)



Plérin  
sur Mer



Bretagne

http://zefetmer.wix.com/zef-et-mer

[www.ville-plerin.fr](http://www.ville-plerin.fr)



Big Bravo

Le Cap

## Casino du Val-André

02 96 72 85 06

## PLENEUF-VAL-ANDRE

### Claude François, Success Story avec Tom Evers

Dîner-spectacle. Chanson. Orchestrations, scènes fidèles.

Sam. 11/1 à 21h. Tarifs 75/72 €. Spectacle seul 35/32 €

### The James Brown tribute Show

Chanson. Répertoire de James Brown par Allan Adoté et ses 10 musiciens.

Sam. 25/1 à 21h. Tarifs 35/32 €

### Le Don d'Adèle

Théâtre de Boulevard. Pièce créée en 1949 à Paris.

Sam. 1/2 à 21h. Tarifs 40/37 €

### A qui sait attendre

Comédie optimiste, teintée de social et d'écologie et aux dialogues percutants.

Sam. 22/2 à 21h. Tarifs 40/37 €

### Louis Chedid

Chanson.

Ven. 28/2 à 21h. Tarifs 40/37 €

### Concerts gratuits au lounge bar (à 21h)

Steven B Francis, blues folk (sam. 4/1). Duo Elixir, variété (mer. 15/1). Los Faros, salsa caliente (sam. 18/1). The James Brown tribute, concert après le spectacle de 21h ce même soir, voir ci-dessus (sam. 25/1). Duo Elixir, variétés (sam. 1/2). Los Faros, salsa caliente (sam. 15/2).



PLÉRIN

**Centre culturel Le Cap**

02 96 79 86 01. [www.ville-plerin.fr](http://www.ville-plerin.fr)

■ **Rdv mensuels de la médiathèque** 02 96 74 65 55  
**Lecture aux tout-petits** 🕒 mer. 8/1 et 5/2 à 10h45. **Enlirez-vous** mar. 14/1 et 18/2 à 18h. **Lectures sonores** 🕒 mer. 26/2 à 15h, dès 5 ans. **Mardi Cinéma** mar. 21/1 et 18/2 à 14h15. **Fabrication petites percussions**, voir p. 37.

■ **Michel Pichon : Exposition**

Exposition de ce dessinateur de presse.  
 Du 20/11 au 4/1. **Gratuit**

■ **Les Zef et Mer : Rendez-vous culturel de l'hiver : Nouveautés & créations de la scène bretonne**

La ville de Plérin et Big Bravo Spectacles se sont associés pour créer ce temps fort, véritable vitrine de l'actualité artistique et musicale en Bretagne. Une quinzaine d'extraits de nouveaux spectacles, des expositions (voir ci-dessous) et des rencontres ! Une effervescence culturelle de la création actuelle

**pour le grand public et les professionnels.** Au programme : Oktopus Kafé Le Bénéfice du doute, Teir; Trio Liù, Outside Duo, Joa, Alambig Elektrik, Cie Vis Comica, Méline Favennec, Chevaïer, Jamie 4, Soïg Sibérl, Lydia Domanchic, Véronique Piron, Céline Flora, Marthe Vassallo\*, Cristine Merienne et Sabine Corre-Séruzier... et plus de 40 artistes/musiciens.

**Sam. 11/1 de 10h à 19h. Gratuit. Le Cap, l'Ecole de musique, l'espace jeunes Grain de sel. + Inauguration ven. 10/1 à 18h (Le Cap) Programme détaillé sur [www.cridelormeau.com](http://www.cridelormeau.com) !**

■ **Expositions inaugurées lors des Zef et Mer**

**Jean-Paul Dupas : Objets choisis** - arts plastiques. Des objets mis hors de leur contexte avec un regard décalé (du 11/1 au 8/2). **Pascal Mirande : Encounters of the third dimension** - photographie à la croisée de la sculpture et de l'image. Des points de vue qui, cristallisés dans une photo, transforment l'image du paysage en théâtre de l'imagination (du 11/1 au 8/2). **An Trede Skouarn David 'Hopi' Hopkins : Le Monde des percussions** Plus de 150 percussions, cette expo richement illustrée est pédagogique et ludique (du 11/1 au 4/2).

**Du 11/1 au 8/2. Gratuit. Vernissage ven. 10/1 à 18h dans le cadre de Les Zef et Mer, voir ci-dessus**

■ **Babilotte chante Reggiani**

Chanson aux inspirations classiques et jazzy. Un nouvel album. Avec Xavier Lugué (contrebasse), Gaëtan Nicot (piano) et Kristian Sarrau (saxophone).

**Dim. 19/1 à 17h. Gratuit**

■ **Les Mines de Trémuson-Plérin**

Film documentaire de Roland Savidan et Florence Mahé sur le village des Mines.

**Ven. 31/1 à 14h30 et 20h30. Gratuit**

■ **Mercredi c'est permis : Percu-Planète**

Causerie musicale autour des percussions du monde par David 'Hopi' Hopkins.

**Mer. 4/2 à 17h. Gratuit**

■ **Suzanne Clémenceau & Zsuzsanna Bodas**

Piano à 4 mains. Des "Polonaises" de Schubert et des "Danses hongroises" de Brahms. + Solo de Z. Bodas :

standards de jazz suivis de leurs versions baroques de sa composition.

**Dim. 9/2 à 17h Tarif 5,2/3,2 €**

■ **Peinture : Emmanuel Pajot**

Exposition. Des toiles d'inspiration pop-art, par leurs couleurs et leurs formes, à mi-chemin entre "street art" et BD.

**Du 10/2 au 8/3. Gratuit**

■ **Rencontres photographiques**

Exposition sur le thème du mouvement. Plus de 200 photos présentées par 48 photographes Org. Art'Images, association de photographes amateurs de Plérin. **+ Projection du diaporama** ven. 21/2 à 14h30 et 20h30.

**Du 13/2 au 8/3. Gratuit**

■ **Les Matinales : Autour de Francis Poulenc**

Musique du XX<sup>e</sup> siècle. Marc Baudry, François Palluel, Hervé Pouliquen (hautbois, basson, piano).

**Dim. 23/2 à 11h. Gratuit**

PLOEUC/LIE

■ **Danse nomade**

Exposition : D'hier à aujourd'hui, danser en Centre Bretagne.

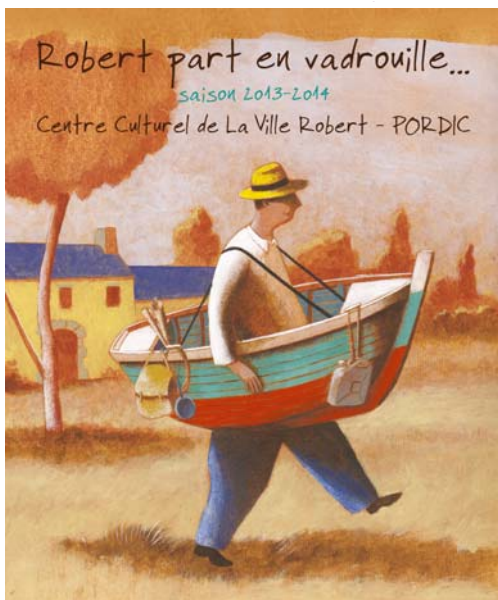
**Du 7 au 21/1. Bibliothèque. [www.cotesdarmor.fr](http://www.cotesdarmor.fr)**



**PLUS GRAND PLUS BEAU ! À PLÉRIN**  
 VOTRE MAGASIN BIO DÉMÉNAGE EN FACE DE PICARD



**LA gambille** PLÉRIN 



Robert part en vadrouille...  
saison 2013-2014  
Centre Culturel de La Ville Robert - PORDIC

Cette année, comme Robert,  
faites le tour de la terre  
pour des découvertes spectaculaires !

**BABX + SiAn**

Chanson  
Samedi 25 janvier  
20h30

**Ras d'eau**

C<sup>o</sup> Les Charmilles  
(Attention travaux !)  
Théâtre  
Vendredi 7 février 19h

**La Galère**

C<sup>o</sup> Bakélite  
Théâtre d'objets  
Vendredi 14 février 19h

**Festival Babel danse**

**Guerre et play**  
C<sup>o</sup> 29x27  
Danse  
Samedi 1<sup>er</sup> mars 20h30

**Xavier Machault  
et Roberto Negro**

(Attention travaux !)  
Chanson française  
Vendredi 28 mars

**A petits pas**

C<sup>o</sup> Gazibul  
Petite forme poétique  
Samedi 5 avril  
10h30 et 17h

**Voyage Extra-Ordinaire**

C<sup>o</sup> La Grosse Situation  
Manifestation théâtrale  
sur l'aventure  
Samedi 12 avril 20h30

**Festival Les Marionnet'ic  
Mais où est le pendule ?**

C<sup>o</sup> mO3  
Théâtre jonglé et dansé  
Mercredi 23 avril 18h

**Promenons-nous dans  
les boas**

Ministère Magouille  
Cabaret chansons  
Samedi 17 mai 18h

**Super Münchhausen**

C<sup>o</sup> des Femmes à barbe  
Théâtre d'improvisation  
Mercredi 28 mai 19h30

**Chez Robert**

Centre culturel de La Ville Robert  
Rue Massignon - BP 150 - 22590 Pordic  
Tél : 02 96 79 12 96  
villeroberth@pordic.fr  
www.pordic.fr

**La Ville Robert**

Rue Massignon. 02 96 79 12 96. www.pordic.fr

**PORDIC**

Places à gagner  
cridelormeau.com

**Babx / SiAn**

Babx : Chanson, entre humour et révolte, légèreté et vertige. 1<sup>ère</sup> partie : SiAn : un Tour Ailleurs, nouvel album. Des chants traditionnels arides et lumineux d'Afghanistan à la poésie engagée de Nina Simone.

Sam. 25/1 à 20h30. Tarifs 14/17/19 €



Babx © Julien Mignot

**Cie les Charmilles : Ras d'eau**

Théâtre dans le cadre de *Attention Travaux !* En résidence chez Robert, la Cie livrera les 1<sup>ers</sup> extraits de cette nouvelle création en chantier. Mélanie Del Din et Ali Khelil.

Ven. 7/2 à 19h. Gratuit

**Cie BakéliteLa Galère**

Spectacle waterproof théâtre d'objet avec cette épopée maritime mouvementée, pleine de rebondissements à base d'objets, d'eau et de bidouilles.

Ven. 14/2 à 19h. Tarifs : 3,5/5 €, 35 min  
Tout public dès 8 ans. Petite jauge !

**Cie 29x27 : Guerre et Play**

Danse dans le cadre du festival *Babel danse* organisé par la MJC du Plateau de St-Brieuc (du 6 au 15/3). Œuvre visuelle, sorte de tétris lunaire ou de banquise trouée.

Sam. 1/3 à 20h30. Tarifs 5/7/8 €. Tout public dès 8 ans  
30 min + 30 min (atelier)

**Horizon - Plédran**

02 96 64 30 30. www.horizonpledran.com

**PLEDRAN**

Places à gagner  
cridelormeau.com

**Le Tour du Monde en 80 voix**

Voyage sonore et musical de et par Khalid K, bruiteur, conteur, chanteur. Un drôle de voyage autour du monde, sans parole, espiègle et poétique.

Dim. 19/1 à 17h. Tarifs 11/10/8 €.

**Alice au Pays des Merveilles**

Conte musical composé et interprété par Florent Nagel. Création 2014. Texte de Lewis Carroll. Humour, fantaisie et poésie sont au rendez vous de cette création unique, invitant à l'aventure, au rêve, à l'imaginaire.

Sam. 25/1 à 20h30. Tarifs 8/7/5 €. Dès 7 ans

**Frédéric Sigrist refait l'actu**

Théâtre d'humour. One man show écrit et interprété par Frédéric Sigrist. Nourri à la BD et au cinéma, "gavé" d'infos, il s'attaque à un bilan caustique, vachard et désopilant du monde et de la scène politique.

Ven. 31/1 à 20h30. Tarifs 11/10/8 €



**Barzaz revient...**

Musique celtique. Groupe référence de la scène bretonne de 1989 à 1995, Barzaz se reforme pour fêter ses 25 ans. Yann-Fañch Kemener, Jean-Michel Veillon, Gilles Le Bigot, Alain Genty et David Hopkins. Un univers singulier et novateur qui a fait la renommée du groupe.

Ven. 7/2 à 20h30. Tarifs 22/20/17 €



HORIZON



Horizon  
PLEDRAN  
10 ans déjà!

Saison  
culturelle  
2014

# Janvier Février

Dimanche 19 janvier  
17h

Voyage musical  
à partir de 4 ans

**Le tour du Monde  
en 80 voix**

Khalid K

Samedi 25 janvier  
20h30

Conte musical  
à partir de 7 ans

**Alice au Pays  
des Merveilles**

Florent Nagel

Vendredi 31 janvier  
20h30

Humour One man show

**Frédéric Sigrist  
refait l'actu**

Vendredi 7 février

20h30  
Concert

**Barzaz revient...**



Réservations

**02 96 64 30 30**

[www.horizonpledran.com](http://www.horizonpledran.com)





**QUINTIN**

02 96 74 01 51. [www.quintin.fr](http://www.quintin.fr)

**MJC**

02 96 74 92 55.  
[www.mjcpaysdequintin.fr](http://www.mjcpaysdequintin.fr)

**> Léa chante Glenmor**

Chanson. Léa fut la pianiste et choriste de Glenmor.

Sam. 25/1 à 21h. Tarifs 8/5 €

**> Qui a tué Poulain-Corbion ?**

Docu-fiction de Jean Kergrist. La mort du Commissaire exécutif du Directoire, en 1799, lors de l'attaque de la prison de Port Brieuc par les Chouans.

Mar. 4/2 à 20h. Gratuit

**> Martin Harley**

Bluesman gallois de grand talent, un des maîtres de la guitare slide.

Dim. 16/2 à 17h. Tarifs 9/6 €



**ST-BRIEUC**

02 02 96 33 32 50  
[www.baiedesaintbrieuc.com](http://www.baiedesaintbrieuc.com)

**Musée d'Art et d'Histoire**

02 96 62 55 20. [saint-brieuc.fr](http://saint-brieuc.fr)  
Mar.-sam. 10h-18h (fermeture galeries permanentes de 12h-13h30). Dim. et fériés 14h-18h

**> Terre-Neuve / Terre-neuvas : Le temps de l'absence**

Exposition en partenariat avec le Musée de Bretagne à Rennes (thème à Rennes : L'aventure de la pêche morutière). Deux expositions autour d'un fabuleux poisson qui fit battre durant 5 siècles, du XVI<sup>e</sup> siècle à nos jours, le cœur de toute une population. Qui étaient ces pêcheurs de morue ? Comment s'organisait la vie à terre ?

Du 19/10 au 19/4. Gratuit

**Trigos**

Exposition. L'association Trigos présente des peintures, dessins, objets en carton.

Du 1er au 28/2. *Biocoop la Gambille (rue de Robien)*. Gratuit. 02 96 75 12 85

+ Atelier tricot un mercredi toutes les 3 semaines, voir page 37

**Crêperie des Promenades**

crêpes, galettes, vente à emporter  
produits frais issus  
de producteurs locaux

ouvert le midi lundi à samedi et vendredi soir  
autres soirs sur réservation

18, rue des Promenades - Saint-Brieuc

Tél. 02 96 33 23 65 [creperie-des-promenades.fr](http://creperie-des-promenades.fr)

**Maison Louis-Guilloux**  
13 rue Lavoisier. Gratuit

**> Kirouille**

Exposition. Voir encadré ci-dessous.

Du 16/1 au 27/2

**> Un jeudi, un écrivain**

Rencontre autour du thème du capital. Org. Ligue de l'enseignement. 02 96 62 37 48.

- Sébastien Rutés avec *Mélancolie des corbeaux* (Actes Noirs, 2011).

Jeu. 23/1 à 18h30. Gratuit

- Camille Dall avec *Football, sociologie de la haine* (en col-

laboration avec Ronan David, L'Hamattan 2006).

Jeu. 27/2 à 18h30. Gratuit

**> Les Jeux de Lavoisier**

Jouer avec les mots, en partenariat avec la compagnie Fiat Lux. Invitée : "La liseuse" un roman de Paul Fournel, écrivain et président de l'OULIPO.

Dim. 16/2 de 15h à 18h. GFEN

**> Stages**

Ecriture, illustration...

**Kirouille l'exposition**  
du 16 JANV.  
au 27 FEV.

**Maison Louis Guilloux**  
13 rue Lavoisier - St Brieuc - 02.96.94.16.08

la ligue de l'enseignement  
SAINT BRIEUC  
Maison Louis Guilloux

**Kirouille : Exposition de Christine Rannou**

Maison Louis Guilloux, 13 rue Lavoisier (quartier St-Michel)  
Org. Ligue de l'enseignement des Côtes d'Armor  
02 96 01 51 31. [www.fol22.com](http://www.fol22.com)

**> L'Exposition**

Plongez votre regard au cœur de 12 décors miniatures pour en explorer les recoins et entrevoyez l'histoire de Kirouille. Découvrez les personnages qu'elle rencontre et les photos de la mise en situation de leurs aventures. Une expo où dialoguent savoureusement l'univers plastique et l'écriture. Vernissage le jeudi 16 janvier à 18h30.

Du 16/1 au 27/2. Mer. 14h30-17h30, jeu. 10h-18h, ven. 11h-16h, sam. 10h-18h. Gratuit. Lire aussi "L'Illustratrice du mois" page 2

**> Un atelier : Un autre regard sur l'objet**

Réalisation de personnages à partir de matériaux de récupération. Chacun conçoit et fabrique sa créature. + Mise en situation et prise de vue photographique des personnages.

Sam. 1/2 de 14h à 17h. Tarif 15 €. Tout public dès 8 ans sur rés





## Biennale de la photographie : Clin d'œil

2<sup>e</sup> édition de cette manifestation organisée par la Ville, l'association Objectif Image Saint-Brieuc, en collaboration avec Art'Images et Pose B de Plérin, le Club-photo de Ploufragan, le Cercle, la MJC du Plateau, la Citrouille.  
**Du 18/1 au 2/2. Salle de Robien. Semaine 13h-18h30, sam. & dim. 10h-18h30. Gratuit. 02 96 62 53 39**

### Des invités d'honneur

- > **Jean Dieuzaide**, photographe reporter humaniste (1921-2003), aujourd'hui le seul photographe titulaire des deux prix Niepce et Nadar, présentés comme le Goncourt ou le Renaudot de la photographie. Son œuvre est estimée à près d'un million de négatifs.
- > **Jean-Pierre Corbel**, artiste multimédia, photographe et enseignant, né en 1958 à Guingamp. Sociétaire et médaillé d'honneur du Salon des Artistes Français (2011). Il effectue, entre autres, depuis 1984, des recherches artistiques et plastiques sur la lumière.

### Photographies d'amateurs éclairés

- > Série **Camping** de **Frédéric Le Chevanton**, lauréat du Prix Gilbert Bétoux 2013.
- > Salon National d'Auteurs 2013 organisé par Objectif Image National : 15 séries lauréates dont **Après la moisson** de **Yannick Gautier**.
- > **Séries d'auteurs** des photographes en clubs de l'agglomération : Objectif Image Saint-Brieuc, Art'Images et Pose B de Plérin et le Club-photo de Ploufragan.
- > **Ateliers d'éducation à l'image** par le Cercle, la MJC du Plateau, la Citrouille : présentation de réalisations visuelles récentes.

### Temps forts autour de l'exposition

- > **Conférence "Jean Dieuzaide : la révélation des images"** animée par Daniel Challe, photographe et enseignant en photographie (avec projection).  
**Dim. 19/1 à 15h30**
- > **Nocturne** : l'exposition sera visible de 10h jusqu'à la soirée diaporamas à 20h30 (2 h).  
**Sam. 25/1 jusqu'à 22h30**
- > **Rencontre/projection avec Jean-Pierre Corbel** : "1984-2014 : 30 ans de voyage dans la lumière, l'histoire d'un concept original".  
**Dim. 2/2 à 15h30**



© Jean-Pierre Corbel

### Et aussi...

**Sur rendez-vous** : accueil des groupes tous les lundis, mardis et vendredis.  
**Visite guidée** de l'exposition à 15h tous les mercredis. **Présence de Jean-Pierre Corbel** le sam. 18/1 et les dim. après-midi. **Démonstration de la retouche photo** tous les jours de semaine à 17h. Présentation de **beaux livres...**

CLIN  
D'ŒIL



## BIENNALE DE LA PHOTOGRAPHIE

Jean Dieuzaide  
Jean-Pierre Corbel

18 JANVIER - 02 FEVRIER 2014

SALLE DE ROBIEN / SAINT-BRIEUC

Du lundi au vendredi de 13h à 18h30  
 Samedi et dimanche de 10h à 18h30

ENTRÉE LIBRE







CONNAISSANCE DU MONDE

À L'ÉCRAN, UN FILM - SUR SCÈNE, L'AUTEUR



films documentaires de voyage

www.connaissancedumonde.com

Contact : 06 80 08 60 34



VIETNAM

Un film présenté par Patrick MOREAU

Cinéma Club 6 SAINT-BRIEUC

Jeudi 16 janvier 14 h 30 et Vendredi 17 Janvier 14 h 30 et 20 h 30

Gildas Chasseboeuf

Exposition. Dessins, peintures sur toiles et sur bois. Paquebots, arbres, cochons... Du 10/12 au 18/1. Galerie Passe-partout

Livres d'artistes

Expo. Vernissage le 7/1 à 18h. Partenariat FRAC Bretagne. Du 7/1 au 26/2, 8h30-18h. ESPE (1 rue Théodule Ribot). Gratuit. 07 86 88 39 31

Peindre sans dessin

Exposition de peintures. Paul Dirmeikis. Mar. 4 au 28/2. Crédit Mutuel des Enseignants (25 rue de Paris) Gratuit. 02 96 60 82 37

Osez partir à vélo !

Forum du voyage à vélo. Présentation de matériel, projections vidéo, concours de dessin enfants. Conseils pour partir à plusieurs, en solo, une journée ou une année. Org. Vélo Utile. Sam. 25/1, 14h-18h. RESIA (30 rue Brizeux. www.velo-utile.fr

Le travail, c'est la santé ?

Cours public et débat proposés par l'Agglomération et le Pays de St-Brieuc. Campus Mazier. Gratuit www.pays-de-saintbrieuc.org

> La fierté des gens de métiers dans les sociétés urbaines du monde romain. Par Nicolas Tran. Mer. 15/1 à 18h15

> Un moment dans l'histoire européenne du travail : Ordre social et croissance (XI<sup>e</sup>-XIII<sup>e</sup> siècle). Par Mathieu Arnoux. Mer. 29/1 à 18h15

> Travailler sur les routes : la corvée au XVIII<sup>e</sup> siècle. Par Anne Conchon. Mer. 12/2 à 18h15

> L'Europe, verrière à la mode de Venise, XVI<sup>e</sup>-XVIII<sup>e</sup> siècle. Par Corine Maïte. Mer. 26/2 à 18h15

Bistrots de l'Histoire

Rencontre, nombreux témoignages, présence de consultants (philosophe, journaliste, ethnologue, artistes...). Org. Bistrots de vie du Pays briochin et leurs partenaires. 02 96 62 56 69 www.bistrotsdelhistoire.com

Rites funéraires en Bretagne

Ven. 7/2 de 18h à 22h30. Villa Carmélie. Gratuit. Petite restauration

La Bretagne et la guerre d'Algérie

Ven. 21/2 de 18h à 22h30. Lycée Freyssinet. Gratuit. Petite restauration

Tabou : Risques numériques

Journée d'animations, d'échanges et d'info dédiée aux parents et aux jeunes. Risques et atouts des pratiques numériques d'aujourd'hui. Org Le Cercle, la:matrice (voir page 2), Théâtre du Totem, Maison du Département, etc. Sam. 22/2 dès 14h. Collège Léonard de Vinci. Gratuit

Sentieritalia fait son cinéma

Festival de cinéma italien. Du 8 au 14/1. Cinéma Club 6. Tarif 5,5 €. Pass 20 €. http://sentieritalia.wordpress.com

- L'Été où j'ai grandi. G. Salvatores (2005), drame. Mer. 8, 20h15. Jeu. 9, 17h45. Ven. 10, 14h. Sam. 11, 20h15. Dim. 12, 10h45. Lun. 13, 14h

- La Grande bouffe. M. Ferreri (1973), comédie satirique. Ven. 10, 20h15. Sam. 11, 14h. Dim. 12, 15h. Lun. 13, 17h45. Mar. 14, 14h

- Chaque jour que Dieu fait. P. Virzi (2013), comédie. Mer. 8, 14h. Jeu. 9, 20h30. Sam. 11, 18h. Dim. 12, 20h30. Mar. 14, 18h

- Biùtiful Cauntri (2008), documentaire. Mer. 8, 18h. Jeu. 9, 14h. Ven. 10, 18h. Dim. 12, 18h. Lun. 13, 20h30

- Viva la libertà. R. Ando. Comédie dramatique, avant-première.

Mar. 14 à 20h30 + Gastronomie italienne chez Victor Inn (12 rue St Gilles) : Menu spécial festival du 9 au 16/1 : 20 € (soirs d'ouverture sauf vendredi), sur résa 02 96 70 86 39.

Les Fondus Déchainés

Asso cinéma. lesfondus.org > Les Rencontres d'après minuit

Film de Yann Gonzalez (2013). + Echange avec les Fondus Déchainés pour évoquer l'avenir de l'association. Ven. 14/2 à 20h15. Cinéma Club 6 Tarif 5 € adhérents ou tarifs Club 6

Connaissance du monde

A l'écran, un film - Sur scène, l'auteur. 06 80 08 60 34. Cinéma Club 6 www.connaissancedumonde.com Lire aussi page 2

- Vietnam Pays des 10 000 printemps De Patrick Moreau. Une balade à la rencontre du territoire et de ses hommes (peintre laqueur, chercheurs d'or, retour d'une famille vietnamo-californienne...). Jeu. 16/1 à 14h30. Ven. 17/1 à 14h30 et 20h30

- Quebec II Sur la route du Grand Nord De André Maurice. Expédition inédite dans les régions nordiques et les confins inexplores de la région ; évocation du lien vital entre les hommes et une nature. Jeu. 6/2 à 14h30. Ven. 7/2 à 14h30 et 20h30



Conf(i)danse Spectacle-conférence créé autour du livre Danse traditionnelle en Haute-Bretagne, publié en 2013 (chroniqué sur www.cridelormeaublog.com). De Ouip en Ouap, SKV. Dim. 16/2 à 17h. Villa Carmélie. Tarif 5 €. 02 96 42 09 59. http://deouipenouap.free.fr

Cheddar Costard Concert acoustique pop funk. Présentation du nouveau single. Chronique de l'album sur cridelormeaublog.com. Sam. 25/1 à 17h. Le Disquaire. Gratuit

Advertisement for 'BAR À BIÈRES & CONCERTS' featuring a sign for 'Deuit-Tre memes tra' and contact information for Cavaarnmestpa@9h00.fr.



**Bistrot resto grillades**

**SoupsOn**

Terrasse

Apéros concerts - accès wifi

Centre ville

Possibilité de se garer sur le parking d'Emmaüs

Rue du docteur Rahuel

Rue de Gouédic

Rue de Paris

N 12

52 rue du docteur Rahuel, 22000 St Brieuc

02 96 61 46 27 lesoupson22@gmail.com

http://www.soupson.fr

**Memes'tra**

Bar. Pl. Martray. 06 86 41 73  
43. Ouvert du mer. au dim.

> **Bœuf**

Les dimanches à 21h. Gratuit

> **Skrilh Trio**

Textes en breton, musique originale entre jazz et rock. Chronique du disque sur www.cridelormeau.com.

Ven. 3/1 à 22h. Gratuit



> **Fieffé Fou**

Chanson. Voix, accordéon, chansons et poésie.

Ven. 10/1 à 22h. Gratuit

> **D-Day Rock**

Rock énergique nourri à coups de rock légendaire.

Ven. 17/1 à 22h. Gratuit

> **Lily Robe**

Rock pur, violent, froid et camouflé.

Ven. 24/1 à 22h. Gratuit

> **Rue d'la soif**

Chanson réalistico-punk. Esprit java déglinguée, comme si Yvette Horner tapait le bœuf avec les Sex Pistols.

Ven. 7/2 à 22h. Gratuit

> **Soirée St-Valentin**

A tous les célibataires ! Discuter, se marrer.

Ven. 14/2 à 22h. Gratuit

> **Keith Kouna**

Rock et chanson. *Du Plaisir et des bombes*, 2<sup>e</sup> album de cet artiste québécois inclassable.

Sam. 15/2 à 22h. Gratuit

> **Coffees & Cigarettes**

Renaud Druel. Spectacle unique qui nous plonge dans le Londres Victorien. Live visuel et inattendu au son hop n'roll.

Ven. 21/2 à 22h. Gratuit

> **Alée**

Chanson arabico-bretonne.

Ven. 28/2 à 22h. Gratuit

**Le SoupSon**

Rue Docteur-Rahuel. 02 96 61 46 27. lesoupson.com  
Lun, mar, mer 9h30-23h. Jeu et ven 9h30-1h. Sam 12h-1h  
Restauration sur place

> **Marché bio**

Le mercredi de 17h à 19h

> **Grand slam national**

Session de pré qualification ouverte à tous. Inscription sur place.

Sam. 25/1 à 19h30. Gratuit

> **Toto laripette**

Apéro-concert. Chanson.

Sam. 1/2 à 19h30. Gratuit

> **Tasha**

Apéro-concert. Rock atmosphérique.

Sam. 8/2 à 19h30. Gratuit

> **Pierre Bensusan**

Compositeur et improvisateur doué, développant avec passion un son particulier. Elu meilleur guitariste de world music en 2008 par les lecteurs de Guitar Player Magazine (1<sup>ère</sup> revue américaine de guitare).

Ven. 14/2 à 19h30. Tarif 10 €



■ **Tavern Abadenn**

rue Jules ferry. 02 96 94 71 48.  
Tij 16h-2h. ven., sam. 16h-3h

> **Exposition** : Noémie Leffèvre (photos), Rogers (dessins). Du 8/12 au 8/1

> **Plume Cordier**

Musique.

Ven. 10/1 à 22h

> **Blue Note**

Blues, jazz.

Sam. 11/1 à 22h

> **Richard Celle**

Crooner.

Ven. 14/2 à 22h. Gratuit

■ **Fût Chantant**

02 96 33 05 63

> **Bœuf musical**

Les jeudis dès 21h

■ **Bibliothèque**

02 96 62 55 19. Gratuit

> **L'Heure du conte** 📖

Lecture jeune public.

Ts les mer. à 10h30. Camus

> **Récré des p'tites oreilles** 📖

Lecture jeune public.

Sam. 11/1 et 8/2 à 10h30. Malraux

> **Un auteur un livre**

Rencontre avec des auteurs.

- Yann Queffelec

Ven. 24/1 à 18h30. Malraux

- Monique Pinçon-Charlot et

Michel Pinçon

Ven. 21/2 à 18h30. Malraux

> **Jazz**

Concert par le conservatoire.

Mar. 21/1 et 25/2 à 17h30. Camus

> **Club de lecture**

- Daeninckx, Didier Galadio.

Mer. 22/1 à 17h. Malraux

- Ce qu'il advint du sauvage

blanc, François Garde.

Mer. 19/2 à 17h. Malraux

> **A la manière de...** 📖

Ateliers jeune public.

- Avec Marc Lizano.

Mer. 4/1 à 14h30. Camus

- Avec Christian Voltz.

Mer. 18/1 à 10h30. Malraux

> **Réflexion philosophique**

Ven. 10/1 et 7/2. à 18h30. Malraux

**Victor'inn**  
CAVE & RESTAURANT

Corner épicerie fine italienne  
chez Victor'inn

Restaurant cuisine de bistrot  
Cave à vins, whiskies et spiritueux  
Cours d'œnologie

rue St-Gilles à St-Brieuc - 02 96 70 86 39 / 02 96 61 36 35  
victorinn@wanadoo.fr / www.victorinn.fr



## La Passerelle

02 96 68 18 40

Billetterie possible sur [www.lapasserelle.info](http://www.lapasserelle.info)

Places à gagner  
cridelormeau.com

### Balanesco Quartet

Musique. De Béla Bartók à Kraftwerk Célèbre formation qui fête 25 ans d'une carrière à succès.

Jeu. 9/1 à 20h30. Tarifs 21/10 €

### Concert sandwich : Quatuor de Cuivres

Mar. 14/1 à 12h15. Gratuit

### Cie 111 : Plan B

Inclassable. Des acrobates en costumes-cravates jouent avec la gravité. + Mix Julien Tiné.

Ven. 17 et sam. 18/1 à 20h30. Tarifs 15/8 €

### Moi, mes copines, à l'instant où ça s'arrête

Danse. Éléonore Didier, artiste associée à La Passerelle, s'entoure de nouvelles collaboratrices pour sa création.

Mar. 21 et mer. 22/1 à 20h30. Tarifs 21/10 €. + Conférence (mar. 21 à 18h30, gratuit). + Geste de chine (mer. 22 de 19h à 20h30)

### Machiavel : Le Prince

Théâtre. Mise en scène, scénographie Laurent Gutmann. Écrit en 1513, ce texte relativement bref adressé à Laurent de Medicis, a pour objet la conquête du pouvoir par un monarque et les moyens pour le conserver.

Mar. 28/1 à 20h30. Tarifs 21/10 €. + Conférence à 18h30, gratuit. + Discussion après le spectacle

### Cie Inouïe : The Dark side of The moon

Musique. La Face cachée de la lune. Thierry Balasse et 7 peintures musicales vont réinterpréter en direct *The Dark side of the moon*, album culte des Pink Floyd.

Ven. 31/1 à 20h30. Tarifs 21/10 €. + Rencontre

### Café de l'architecture n°7

Rencontre et discussion autour de projets d'architecture sur le thème des Matériaux d'architecture : le métal.

Sam. 1/2 à 13h30. Bar de la Passerelle. Gratuit. Tous public  
[cafe.architecture22@gmail.com](mailto:cafe.architecture22@gmail.com)

### Teatro Milagros : Sobre La Cuerda Floja

Théâtre, marionnette. Sur la Corde Raide. De Mike Kenny. Comment parler de la mort aux enfants ?

Ven. 7/2 à 19h30. Tarifs 15/8 €. Tout public dès 7 ans

### Tu Tiens sur tous les fronts

Théâtre. De Christophe Tarkos. Mise en scène Roland Auzet. Avec Hervé Pierre, sociétaire de la Comédie-Française et Pascal Duquenne. Deux navigateurs hors pair nous débarquent sur l'île Tarkos avec pour seuls bagages, leur différence.

Mar. 11/2 à 20h30. Tarifs 21/10 €



### Thomas Enhco Trio

Musique. A l'âge de 24 ans, Thomas Enhco signe son 3è album, *Fireflies*, dont l'écoute nous prouve qu'il est bien le

UN TI ASSOCIATION UNIVISTE PRESENTE

FESTIVAL

# ZÉRO À LA TOLÉRANCE

## ZÉRO #10 10 ANS

« PEACE, LOVE, UNITY AND HAVIN' FUN »  
10 ANS DE CULTURE HIP HOP AVEC EN INVITÉ D'HONNEUR  
LA CIE INTERNATIONAL ILL ABILITIES

DU 17 MARS AU 5 AVRIL 2014  
SAINT-BRIEUC/CÔTES D'ARMOR/ ST-BRIEUC AGGLO

Hip-Hop, Milieu adapté, anti-discrimination, Tolérance, respect des différences, public en marge, accès à la culture pour tous, Mixité sociale, Humanité, Respect...  
Battle, Expo-photo, Spectacle Danse, Boom, Slam, Graff, Film

jeune prodige de la scène jazz française élu "Révélation de l'année" aux Victoires du Jazz 2013 !

Jeu. 13/2 à 20h30. Tarifs 21/10 €. + Jazz au bar dès 19h30

### Priz'Unique

Soirée décalée où des artistes aux multiples talents se rencontrent dans une ambiance festive.

Sam. 15/2 à 20h30. Tarif 5 €

### Concert sandwich : Ensemble Vocal de Femmes

Mar. 18/2 à 12h15. Gratuit

### Mié Coquempot : PH

Danse. PH est une chorégraphie interdisciplinaire fondée sur trois œuvres choisies de Pierre Henry (PH).

Mer. 19 à 20h30. Tarifs 21/10 €. + Mix Julien Tiné. + Geste de chine. + Atelier lun. 17/1

### Quatuor Doric

Musique. Décrit par Gramophone Magazine comme "l'un des meilleurs jeunes quatuors à cordes dont les membres sont des musiciens avec des choses fascinantes à raconter".

Sam. 22/2 à 20h30. Tarifs 25/14 €

### Cyrano De Bergerac

Théâtre. On ne se lasse pas de Cyrano. Son courage, son esprit ombrageux jusqu'au ridicule, sa verve intarissable, ses démonstrations caricaturales en font un héros éminemment sympathique. + Conférence le 26/2.

Mer. 26 et Jeu. 27 et Ven. 28/2 à 20h30. Tarifs 25/14 €





# FESTIVAL BABEL DANSE

## Les Caraïbes 11<sup>ème</sup> Edition

Du 1er au 15 mars 2014 | Saint-Brieuc (22)



Spectacles, concerts, expositions, conférences,  
ateliers danse et culturels, bal, boum, soirées...

MJC DU PLATEAU-1 avenue Antoine Mazier- SAINT-BRIEUC



## La Citrouille (SMAC)

Places à gagner  
cridelormeau.com

Musiques actuelles. 02 96 01 51 40. [www.lacitrouille.org](http://www.lacitrouille.org)

### L'hiver au Show

Moment familial avec les élèves de la rockschool : Chant, guitares, pratiques collectives, piano...

Sam. 11/1 à 18h. Gratuit

### Ciné-rencontre autour du film Anvil

Projection. L'histoire de ce groupe de Metal mythique du Canada + Discussion avec Alexxx (Festival Hellfest).

Jeu. 16/1 à 21h. Cinéma Club 6. Tarifs 6,70/8,70 €

### Pur jus Citrouille : Amzera + Seuil Critique

Gros son entre Metal et Death-Metal/Trash.

Sam. 18/1 de 19h à 22h. Gratuit

### Mécamorphoses

Exposition. Créations numériques de Jean-Marc Le Port. Vernissage ven. 23 à 19h, en présence de l'artiste.

Du 23/1 au 28/2. Gratuit

### Da Silva / Lidwine / PianoChat

Soirée chanson Pop. **Da Silva** : Savant mélange de rythmes disco, new-wave, électro ou indie pop. Un artiste définitivement inclassable. **Lidwine** : Voix cristalline, mélodies aériennes et somptueuses à la harpe. **PianoChat** : Pop écorchée jouée à la guitare ou sur un toy-synthé bricolé.

Ven. 24/1 à 21h. Tarifs 8/10/14/16/18 €

### Chansons tombées de la Lune

Expérience en direct : transformer de la musique en dessin et découvrir la faune des mers.

Dim. 2/2 à 17h. Tarifs 4/5/6/8/10 €. Dès 5 ans. Dès 16h un goûter offert aux enfants (1 € pour les parents)

### The Clash Day

Rock et cinéma. 15h Projection du docu-fiction *Rude boy* + discussion autour des Clash. 18h Lecture musicale de *London calling*. Hommage à l'album à travers des nouvelles inédites. 21h Concert : Last Band In Town. + DJ Scratchy ! (DJ sur les tournées des Clash). + Expo (replonger dans l'univers visuel des vinyls des Clash).

Sam. 1/2. Tarifs : après-midi 4/5/6/7/8 €, soir (21h) 4/5/6/7/8 €

### Craftmen Club / The Red Goes Black / The Bikinians

Rock. Craftmen Club : sortie d'album (chronique voir page 4) ; The Red Goes Black : gagnant Jeunes Charrues 2013 ; The Bikinians : Belges aux sons Pop-Rock.

Ven. 7/2 à 21h. Tarifs 8/10/15/17/19 €

### Kendra Morris

Pop, Soul, Folk. Voix, chaude, solide, puissante, nourrie par Marvin Gaye, Stevie Wonder.

Dim. 9/2 à 17h. Tarifs 4/5/6/8/10 €

### Von Pariahs / Edith Presley / Apochela

Rock. Von Pariahs (Rock Garage) ; Edith Presley : DJ set option cuir noir et talons aiguilles ; Apochela.

Ven. 14/2 à 21h. Tarifs 8/10/15/17/19 €



# Sea Sexy !



Janv-Mars 2014

# LA CITROUILLE

Place Nina Simone Saint-Brieuc 0296015140  
[www.lacitrouille.org](http://www.lacitrouille.org)





**Purs jus Citrouille : Freakout / Cool Music Baby**

Une soirée, deux ambiances. Freakout (blues, folk, rock) ; Cool Music Baby (rap'n'roll).

**Sam. 15/2 de 19h à 22h. Gratuit**

**As Animals**

Duo pop-électro-hip hop-soul.

**Ven. 21/2 à 21h. Tarifs 4/5/6/8/10 €**

**The Gladiators / M'Shaddy & Under The Tree**

The Gladiators Feat Droop Lion, reggae soul ; M'Shaddy & Under The Tree, reggae en français et en mahorais, chronique sur www.cridelormealeblog.com).

**Ven. 28/2 à 21h. Tarifs 8/10/19/21/23 €**

**Stages** Voir page 38

**> IAM + Lenny**

Concert rap. Avant d'être un groupe, IAM a été une utopie d'un groupe de rap marseillais, née dans le cerveau d'Akhenaton. Présent depuis le début ils sont de ceux qui ont rendu possible le terme de "rap français" en important et adaptant un mouvement à l'origine Made in New-York. Plus de 20 ans plus tard, ils tiennent toujours le haut de l'affiche ! **1ère partie : Lenny.** (lire la lettre d'info d'Itinéraires Bis page 6).

**Sam. 15/2 à 20h30. Tarif 35 €. Résa 02 99 94 50 18 ou www.213productions.fr**



IAM

**■ Nevezadur Bro Sant Brieg**

Fête organisée par l'asso qui donne des cours de danses bretonnes (Croix St-Lambert).

**Sam. 11/1 :** Contes, musiques, chants au coin du feu. Avec vin chaud, cidre... **Dim.**

**12/1 :** Fête de l'accordéon diatonique. Fest-deiz, scène ouverte.

**Sam. 11 et dim. 12/1. Auberge de jeunesse, Ville Guyomard Tarifs 6 €/j. 02 96 71 17 27**

**■ Lundis de Carmélie**

Un moment avec des artistes pour aborder les enjeux de l'art théâtral et de l'écriture. Org. Théâtre de Folle Pensée.

**Villa Carmélie. Gratuit Résa conseillée 02 96 33 62 41**

**> Le LAMA**

Le Laboratoire Auteurs Metteurs en scène Acteurs de Folle Pensée présentera ses

>>

**■ Hermione**

Palais des Congrès  
Billets réseaux habituels, Ticketnet, Digitick, Fnac...

Places à gagner  
cridelormeau.com

**> Label Vamp**

Humour. La Lucienne des Vamps et sa nièce Solange reviennent avec un nouveau spectacle. Une comédie hilarante où humour et tendresse sont au rendez vous.

**Ven. 10/1 à 20h30. Tarif 35 €. Résa 02 99 94 50 18 ou www.213productions.fr**

**> Nolwenn Leroy**

Chanson. Nouvel album *O Tour de l'eau*, sorti le 26 novembre dernier. Des chansons dont elle signe la majorité des textes et inspirées par l'univers envoûtant de l'océan. Org. Diogène Productions.

**Ven. 31/1 à 20h30. Tarifs 48/43 €. 02 98 47 94 54. www.diogene.fr**



DU 3 AU 7 MARS 2014

# FESTIVAL D'HIVER

## mouff'et

POUR JEUNE PUBLIC

COMPAGNIE TREGUEUX • LANGUEUX

**Tim Taou** > Lundi 3 mars 10h30 et 18h30 Mardi 4 mars 9h30 et 11h Bleu pluriel Cie Le vent des forges Théâtre d'argile manipulée. **Rick le cube et les mystères du temps** > Mardi 4 mars 18h30 Mercredi 5 mars 10h30 et 15h Le Grand Pré Sati Ciné-concert. **High Dolls** > Jeudi 6 mars 15h Bleu pluriel Opéra Pagai Marionnettes, gosses et rock'n Roll ! **Mille poches** > Jeudi 6 mars 17h Vendredi 7 mars 9h30, 11h et 17h Le Grand Pré Cie Hop ! hop ! hop ! Théâtre de corps et d'objets.

TREGUEUX • LANGUEUX

bleupluriel 02 96 71 31 20  Le Grand Pré 02 96 52 60 60

Catès & Soudages 02 96 58 41 41 - 02 96 71 17 27 - 02 96 71 17 27 - 02 96 71 17 27 - 02 96 71 17 27 - 02 96 71 17 27 - 02 96 71 17 27 - 02 96 71 17 27 - 02 96 71 17 27 - 02 96 71 17 27






**La Baie'l Bio**  
EPICERIE BIO

Fruits & légumes  
Pain  
Fromage à la coupe  
Vrac (céréales, fruits secs)  
Produits locaux  
Produits sans gluten  
Cosmétiques  
Livres  
Eco-produits...

Centre Mathis  
(RN12 sortie St-René)  
Z.A. du Moulin à vent  
22120 Yffiniac  
02 96 63 83 75

ouvert  
du mardi au samedi  
de 9h30 à 19h00

premiers "Portraits bretons". Une nouvelle génération de jeunes artistes réunis par Roland Fichet.

Lun. 20/1 à 19h

> **Eugène Guillevic**

Soirée autour du poète avec les élèves des classes d'art dramatique du Conservatoire.

Lun. 24/2 à 19h

■ **Quai Ouest**

Théâtre de Poche. rue Tullaye  
02 96 61 37 29. Tarifs 15/13 €

**3 Impromptus à loisir**

Théâtre d'humour, René de Obaldia.

Ven. 24 et sam. 25/1 à 20h30

> **Pesqué & Gonzalez**

Concert blues folk.

Ven. 14 et sam. 15/2 à 20h

> **Guillaume Delisle**

Théâtre solo : Bienvenue sur la petite bleue.

Ven. 28/2 à 20h30

■ **Café Éphémère**

Projet porté par 5 associations dont l'Uffej Bretagne, la

FARTBIQUE et le GFEN. Boire un verre, participer à des ateliers créatifs, partager, revisiter le terme citoyen...

Du 2 au 9/3. Plus d'infos dans notre prochain n°

**ST-JULIEN**

■ **Danse nomade**

Exposition : D'hier à aujourd'hui, danser en Centre Bretagne.

Du 18/2 au 5/3. Bibliothèque  
www.cotesdarmor.fr

**ST-QUAY-PORTRIEUX**

Off. tourisme. 02 96 70 40 64  
www.saintquayportrieux.com

■ **Le Sud marocain**

Conférence. Oasis, ergs et regs par Henri Hydrio. Org. Amicale des moulins, fontaines et lavoirs.

Sam. 11/1 à 14h30. Centre de Congrès. Gratuit. 02 96 70 50 04

■ **Ciné-club**

Ciné-club St-Ké. Cinéma Arletty  
02 96 70 49 80

> **La Grande illusion**

Film de Jean Renoir.  
Mar. 14/1 à 20h. Tarif de 3,5 à 5 €

> **Mi-Nuit du cinéma**

Projection. *Delicatessen* (19h30), *Priscilla, folle du désert* (22h15), courts métrages (0h30). + Apéritif, buffet, vin chaud...

Sam. 25/1 de 18h30 à 1h. Tarif (buffet compris) 15/12 €

> **To Be or not to be**

Film de Ernst Lubitsch.  
Mar. 11/2 à 20h. Tarif de 3,5 à 5 €

■ **Kanerien Ar Goëlo**

Chant choral, breton français.  
Dim. 26/1. Eglise, rue Jeanne d'Arc. Prix libre. 02 96 68 62 49

**STE-ANNE-DU-HOULIN**

■ **Couleur Café**

02 96 64 17 81  
www.couleurcafe22.fr

> **Bœuf Scène ouverte**

Dim. 5/1 à 16h. Ven. 24/1 à 21h. Gratuit

> **Soirée latino salsa**

Jeu. 9/1 à 21h. Gratuit

> **Tango argentin**

Sam. 11/1, ven. 31/1 à 21h. Gratuit

> **Blind test musical**

Jeu sur la musique.  
Dim. 19/1 à 16h. Gratuit

> **Session irlandaise**

Dim. 26/1 à 16h. Gratuit

**TRENEUC**

■ **Chorale de Lantic**

Chansons populaires.  
Sam. 11/1. Eglise St-Colomban. Gratuit. 02 96 70 84 84

**YFFINIAC**

■ **Vêprée chants et contes traditionnels**

Autour de la cheminée ! Org. De Oujp en Ouap.  
Dim. 5/1 dès 14h30. Café l'Angé-lus. Gratuit. 02 96 42 09 59  
http://deouipnouap.free.fr

**Bleu Pluriel**

Places à gagner  
cridelormeau.com

**TREGUEUX**

23 rue du Stade. 02 96 71 31 20. www.bleu-pluriel.com

■ **Théâtre du Totem : Le Joueur**

Théâtre. Création 2014, d'après l'œuvre de Goldoni. Dévoré par sa passion du jeu, Florindo perd pied... Malentendus, quiproquos et personnages hauts en couleurs peuplent cette comédie mordante. Voir carte blanche à Christophe Duffay page 8 + reportage Télé Ormeau.  
Ven. 24/1 à 20h30. Tarifs 14/13/11 €. Tout public dès 12 ans

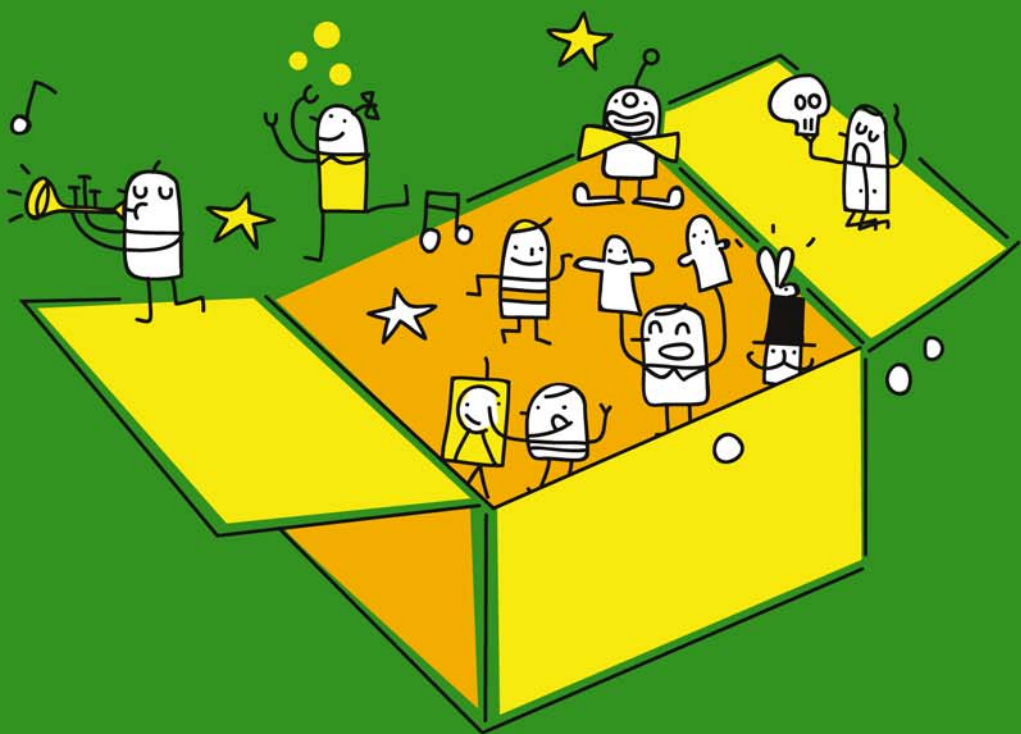


■ **Festival jeune public Mouff'et Cie**

Festival proposé par le Grand Pré et Bleu Pluriel.  
■ **A Tréguex : Tim Taoù**, Cie Vent des Forges (théâtre d'argile, 3 et 4/3, dès 4 ans). ■ **High Dolls**, Opéra Pagai (marionnettes à taille humaine, 6/3, dès 8 ans). Langueux, voir page 11.  
Du 3 au 7/3. Langueux et Tréguex. Tarif 6 € par spectacle  
Programme sur www.cridelormeau.com et dans notre prochain n°

■ **20 mn de bonheur en plus**

20 Festival de rue en salle. Danse, théâtre, musique, cirque, mime... Programme page 26 !  
Sam. 8 et dim. 9/2



festival  
de rue  
en salle

# 20<sup>ans</sup>

## DE BONHEUR EN PLUS

8 et 9 février 2014

THÉÂTRE DE RUE  
CHANSON  
DANSE  
MUSIQUE  
MARIONNETTES  
THÉÂTRE D'OBJETS  
CIRQUE

bleu**pluriel**

VILLE DE TRÉGUEUX  
[WWW.BLEU-PLURIEL.COM](http://WWW.BLEU-PLURIEL.COM)



## 20 minutes de bonheur en plus

Places à gagner  
cridelormeau.com

**20 MINUTES DE BONHEUR EN PLUS**  
Festival de rue en salle. Rendez-vous annuel avec la chaleur de la rue au milieu de l'hiver ! Danse, théâtre, musique, cirque, marionnettes, magie, mime...

**Sam. 8 et dim. 9/2. Tréguieux, Bleu pluriel et lieux divers. En famille dès 5 ans**  
Tarif unique 3,5 € ou gratuit. Billeterie et réservation (conseillée) au 02 96 71 31 20 (mar. au ven. 13h30-18h). [www.bleu-pluriel.com](http://www.bleu-pluriel.com)  
[bleupluriel@ville-tregueux.fr](mailto:bleupluriel@ville-tregueux.fr) [facebook.com/20minutesdebonheurenplus](https://www.facebook.com/20minutesdebonheurenplus)

### ■ GiiiL

**Maître de cérémonie**

Nouveau maître de cérémonie pour cette édition : GiiiL, 2 mètres de bienveillance, de sollicitude et d'élégance naturelle. De ses 17 écrans comme autant de bras précis et rigoureux, il vous dira tout sur les spectacles du festival.

### ■ Cie Engrenage : Soul n'Pepper

**Danse, funk**

Dans un grand shaker funky des années 70, déposez 2 danseurs de hip hop – funky style. Rajoutez la fanfare Funky Staff avec des cuivres qui claquent, des percussions qui balancent et un banjo qui swingue... Secouez le tout et vous obtenez un cocktail explosif et épique.  
**Bleu pluriel. Sam. 16h20 et 18h20 suivi d'un bal funk. Dim. 15h et 17h. Gratuit**

### ■ Les Frères Le Propre : Dirty Casting

**Jonglerie chorégraphiée**

3, 5, 9, puis 12 massues parlent dans les airs, passent de main en main et dessinent dans l'espace des circonvolutions hypnotiques. Entre performance technique et humour décalé.  
**Bleu pluriel. Sam. 15h et 17h. Dim. 16h20 et 18h20. Gratuit**

### ■ Cie Ambitus : Souffle-moi !

**Accordéon et danse**

Il est des rencontres qui respirent l'évidence. L'accordéon et la danse, justes et sincères, nous ouvrent leur territoire partagé. Un spectacle sensible et surprenant, fruit d'une belle complicité.  
**L'Oiseau bleu. Sam. 15h40 et 17h. Dim. 17h et 18h20. Tarif 3,5 €**

### ■ Les Cliquets : Equilibre(s) sur corde

**Cirque**

Qui n'a jamais essayé de grimper à la corde ? Les mains s'agrippent, se crispent puis se découragent... Ici, deux corps se tiennent en équilibre sur la corde lisse. Grâce, légèreté et poésie.  
**Bleu pluriel. Sam. 15h40 et 17h40. Dim. 15h40 et 17h40. Gratuit**

### ■ Cirque Rouages : Ôm taf

**Mime, clown et musique**

Dans le sillage d'un employé de bureau, dépassé par son travail, sa vie... il craque. Un déluge de situations loufoques et déliantes dans un spectacle de mime pour petits et grands.  
**Salle polyvalente. Sam. 16h20 et 18h20. Dim. 16h20 et 17h40. Tarif 3,5 €**

### ■ Le Carlonéon

**Ciné-concert en caravane**

Prenez place dans ce cinéma forain des années vingt. A l'affiche : Buñuel, Méliès, Murnau... mis en musique par le carlonéoniste, bandéoniste, bruiteur. A consommer plusieurs fois par jour !  
**Bleu pluriel. Sam. 14h20-16h20 et 17h40-19h. Dim. 14h20-16h20 et 17h40-18h40. Gratuit**

### ■ Le Siffleur : Récital poéti-comique

C'est fascinant comme un acte quasi quotidien pour la plupart d'entre nous devient un art entre les lèvres d'un expert. Des airs classiques aux musiques de films célèberrimes, le sifflet d'orchestre va vous envoûter.  
**Cabriole. Sam. 15h40 et 17h40. Dim. 15h40 et 17h. Tarif 3,5 €**

## Quelques idées de parcours

### > Les "gratuits"

Soul n' Pepper, Dirty Casting, Equilibre(s) sur corde, Le Carlonéon

### > Parcours "douceur"

Equilibre(s) sur corde, Le Siffleur, Souffle-moi !

### > Parcours "vitalité"

Soul n'Pepper, Dirty Casting, Ôm taf

### > Parcours "assurément ceux-ci ne sont pas seuls dans leur tête"

Le Carlonéon, Titre définitif\*, Dans l'atelier



Le Carlonéon

### ■ Tof Théâtre : Dans l'atelier

**Marionnette en fabrication**

Découpe à la scie, œil dessiné au pinceau, le petit cube de polystyrène lutte pour s'achever un visage. Une marionnette bonnement dérangée. Un spectacle déjanté !  
**Clef des Arts. Dim. 15h, 16h20 et 17h40. Tarif 3,5 €**

### ■ Titre définitif\*

**Concert de magie mentale pour 3 Raoul (-e-s)**

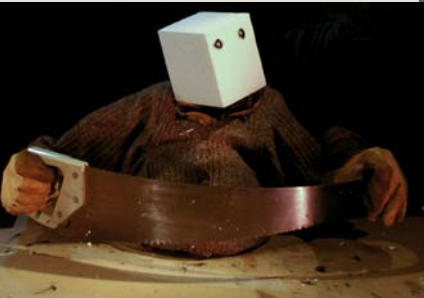
Et oui, c'est le retour de Raoul Lambert... Magicien à ses heures, mentaliste imprévisible, musicien chanteur truculent... Attention, il revient mais il n'est pas seul.

**Clef des arts. Sam. 16h20 et 17h40. Dim. 15h40 et 18h20. Tarif 3,5 €**

Cie Ambitus © Perrine Morliere



Tof Théâtre : Dans l'Atelier



GiiiL





**CAMLEZ**

**Couvent Alternatif**

02 96 44 98 60 - 06 95 15 99 41

**> Cuisine autonome**

Tous les dim. à 12h30. Tarifs 7/5 €

**CAVAN**

**Cabhàn**

Chansons des pubs d'Irlande. Org. Pennarpig.

Sam. 4/1 à 20h30. Centre de découverte du Son. Prix libre

**Veillée bretonne**

Sonneurs, chanteurs et conteurs du Trégor. Org. Dastum Bro-Dreger et Pilgerc'h. Ven. 24/1 à 20h30. Gratuit

**KERFOT**

**Piano**

Audition des élèves de l'école de musique Paimpol-Goëlo. Sam. 8/2 à 18h. Salle des fêtes. Gratuit. 02 96 20 75 13

**LANNION**

OT 02 96 05 60 70  
www.ot-lannion.fr

**L'Imagerie**

02 96 46 57 25. www.imagerie-lannion.com. Mar.-sam. 15h-18h30. Jeu. 10h-12h, 15h-18h30

**> Georges Dussaud Pérégrinations**

Expo photos. Nord du Portugal, rigueurs du climat et du relief compensés par l'entraide de la communauté. + Irlande, Inde, Bretagne.

Rencontre avec l'auteur sam. 18/1 à 18h.

Du 18/1 au 22/3. Gratuit

**Hélène Glaziou Peinture à l'électricité**

Exposition de peintures, d'œuvres numériques. Tout en gardant un regard de peintre, elle utilise le pixel comme pigment, l'écran comme une toile et le crayon optique comme un pinceau. Org. Ville.

Du 26/10 au 18/1 (sf 25/12 et 1/1). Chapelle des Ursulines. Du mar. au sam. 14h-18h + jeu. et le sam. 10h-12h30. Gratuit

**Concert symphonique**

Musique classique. Orchestre Symphonique du Trégor.

Sam. 25/1 à 21h. Chapelle Ste-Anne. Gratuit. tregorchevre.fr

**Au Joly boys : Bal Renaissance**

Danse ancienne. Costume possible (en location sur place, éventuellement). Org. Ensemble Capriol & Cie A Toutes Brides.

Sam. 15/2 à 20h30. Chapelle Ste-Anne. Tarifs 8/4 €. 06 86 90 32 81

**Le Messie - Haendel**

Chorale, voir Callac page 32.

Dim. 23/2 à 16h. Eglise Ste-Anne Tarifs 10/6 €

**Havana café**

02 96 37 15 20

Voir www.cridelormeau.com

**Cie L'Unijambiste : Ekaterina Ivanovna**

Théâtre. Œuvre de Leonid Andreïev où David Gauchard révèle l'une des consciences prémonitoires du siècle dernier tout en renouvelant le théâtre par sa collaboration avec des musiciens et artistes graphiques. + Art-i-Chaud à l'Imagerie. Mar. 21/1 à 20h30, mer. 22/1 à 20h. Tarif 23/19/13 €. Dès 16 ans

**Court Joueurs**

Projection. Une vingtaine de courts métrages dédiés à l'imagination dans tous ses éclats.

Ven. 24/1 à 20h à Plouaret (salle des fêtes, 4 €). Sam. 25/1 à 20h (Carré Magique, 6 €). Résa conseillée. Co-org. I Somnambuli

**Johann Le Guillerm - Cirque Ici : Secret**

Cirque événement ! Grand Prix National du Cirque, il est tour à tour acrobate, funambule, clown, jongleur, magicien, manipulateur d'objets.

Mar. 28 à 20h30, mer. 29 à 20h, ven. 31/1 à 20h30. Sam. 1/2 à 20h30. Moulin du Duc (chapiteau). Tarifs 23/19/13 €. Dès 6 ans



© Ph. Chiffolle

**La pluralité des langues : facteur de discordance ou vecteur d'entente ?**

Rencontre avec le philologue Heinz Wismann.

Mer. 5/2 à 21h. Tarif 6 €. Co-org. Groupe Rencontres

**Albin De La Simone**

Chanteur-auteur-compositeur. Dans son album *Homme*, il propose des chansons écrites au cordeau, voir page 34.

Ven. 7/2 à 20h30. Tarifs 15/12/9 €

**Camille Rocailleux Cie E.V.E.R. : Obstinés**

Création. Spectacle frénétique entre musique, danse et théâtre. Trio d'acteurs percussionnistes.

Mar. 11/2 à 20h30. Tarifs 15/12/9 €. Dès 12 ans

**Il fait un temps de poème : Jean-Paul Kauffmann**

Rencontre animée par Yvon Le Men.

Jeu. 13/2 à 21h. Le Pixe. Tarif 6 €

**Cirque National de Chine : Alice, Lewis Carroll**

Spectacle vertigineux mêlant performances techniques, poésie et théâtre sans paroles.

Sam. 15/2 à 20h30. Tarifs 28/23/15 €. Dès 6 ans

**Cie Kubilai Khan Investigations : Tiger Tiger Burning Bright**

Danse contemporaine. Une invitation à réfléchir sur le monde actuel et le rythme qu'il impose.

Mar. 18/2 à 20h30. Tarifs 15/12/9 €. Dès 14 ans

**Bertrand Bossard : Le Jeu des 1000 euros**

Théâtre interactif qui réinvente le quiz en le projetant dans un monde où le savoir a disparu. Futé et drôle.

Mar. 25/2 à 20h30. Tarifs 23/19/13 €. Dès 15 ans

**Cie Château en Espagne : Au Fond du bois dormant**

Théâtre d'objets. Libre adaptation du Petit Poucet. L'enfance possède d'incroyables ressources !

Ven. 28/2 à 19h30. Tarifs 15/12/9 €. Dès 5 ans

**Le Carré Magique - Lannion**

02 96 37 19 20. www.carre-magique.com

Places à gagner  
cridelormeau.com

**Le Sacre du Tympan : French Touch**

Jazz et musiques de films. Big-band pop jazzy dirigé par Fred Pallem qui nous communique ses émotions cinéphiliques dans un style vitaminé.

Ven. 10/1 à 20h30. Tarif 23/19/13 €

**Il fait un temps de poème : Talila**

Rencontre avec la lauréate du prix de l'Académie Charles-Cros) + Teddy Lasry. Animé par Yvon Le Men.

Mar. 14/1 à 21h. Le Pixe. Tarif 6 €

**Cie Sébastien Ramirez : Monchichi**

Danse hip hop. Imprégné de cultures catalanes et coréennes, le duo allie virtuosité et esthétique.

Jeu. 16/1 à 20h30. Tarif 15/12/9 €. Tout public dès 12 ans

**Où en est la recherche sur le rêve ?**

Rencontre avec la chercheuse **Perinne Ruby**.

Ven. 17/1 à 21h. Tarif 6 €. Co-org. Groupe Rencontres



## ■ Café Le Pixie

02 96 37 65 32. lepixie.info

### > Titou

3<sup>e</sup> album : *Les Egarés*.  
Sam. 11/1 à 21h. Tarifs NC

### > Il fait un temps de poème : Talila

Rencontre avec la lauréate du prix de l'Académie Charles-Cros) + Teddy Lasry.  
Mar. 14/1 à 21h. Tarif 6 €

### > Row Bass #3

Soirée électro Drum'n'Bass.  
Sam. 18/1 à 21h. Tarif 3 €

### > Skrilh Quartet

Textes en breton, musique jazz, rock, punk et du monde. Chronique sur www.cridelormealeblog.com.

Ven. 24/1 à 21h. Tarif 5/3 €

### > Soirée jazz

Ateliers jazz de l'EMT.  
Ven. 31/1 à 20h30. Gratuit

### > Nefertiti in the Kitchen

Cabaret rock, jazz, blues, folk.  
Sam. 1/2 à 21h. Tarifs 5/3 €

### > Bonadventure Pencroff

Rencontre poétique et musicale jazz.

Jeu. 6/2 à 21h. Tarifs 6/4 €

### > Jean-Paul Kauffmann

Rencontre, voir Carré Magique page 27.

Jeu. 13/2 à 21h. Tarif 6 €

### > Débrayages

Théâtre par Ar Roc'h théâtre.

Sam. 15/2 à 21h. Tarifs NC

### > Ill Chemistry

Duo atypique hip hop. Desdama (rap), Carnage The Executioner (beatboxer).

Jeu. 20/2 à 21h. Tarifs 5/3 €

### > Soirée jazz

Par l'association Tempo.

Ven. 21/2 à 21h. Gratuit

Places à gagner  
cridelormeau.com

## > Third Opera

Curieuse soirée de Madame Macario avec : Mike Watt & the Missingmen (US), Guess What (UK), L'Ceillère (FR). + Film *We jam econo*.

Mar. 25/2 à 19h. Tarifs 6/4 €

### > Courts-métrages

Projections. Organisé par des étudiants de l'Enssat.

Jeu. 27/2 à 21h. Tarifs NC

### > Animaux

Cabaret burlesque par le Cabaret des Culotées, effeuillage et métamorphoses.

Ven. 28/2 à 21h. Tarifs 5/3 €

## LE VIEUX-MANCHE

### ■ La Quincaillerie

Cie Papier Théâtre. 02 96 38 93 07  
www.ciepapiertheatre.fr  
Salle Victor-Hugo. Tarif 4 €

### > Global gâchis

Film documentaire. Le scandale mondial du gaspillage alimentaire.

Ven. 17/1 à 20h30

### > Les Nouveaux chiens de garde

Film documentaire. La menace croissante d'une information produite par des groupes industriels du Cac40.

Ven. 14/2 à 20h30

## LANLOUP

### ■ Le Kerganer

Café. 02 96 22 33 44  
kerganer.blogspot.com  
Tarifs 7/6 €, gratuit <14 ans

### > Session irlandaise

Ven. 10/1 à 21h. Gratuit

### > Safara

Musique du monde, swing

arabo-manouche.

Sam. 18/1 à 21h

### > Pinc / Mac Carthy

Musique celtique.

Sam. 25/1 à 21h

### > KhAmSIN

Musique du monde et festive.

Sam. 1/2 à 21h

### > Session irlandaise

Ven. 14/2 à 21h. Gratuit

### > SiiAn

Des chants traditionnels arides et lumineux d'Afghanistan à la poésie engagée de Nina Simone, nouvel album.

Dim. 23/2 à 18h



### > Chris Pureka (US)

Folk.

Sam. 1/3 à 21h

## PLESTIN-LES-GREVES

OT 02 96 35 61 93. www.office-tourisme-delaieudegreve.com

### ■ Connaissance du monde

A l'écran, un film - Sur scène, l'auteur.

06 80 08 60 34. Cinéma Le Douron  
www.connaissancedumonde.com

### - Vietnam

Pays des 10 000 printemps

Voir St-Brieuc page 18.

Lun. 20/1 à 14h30 et 18h

### - Quebec II

Sur la route du Grand Nord

Voir St-Brieuc page 18.

Lun. 10/2 à 14h30 et 18h

### ■ Ti an Holl

02 96 35 06 28

### > Contes du samedi soir

Une soupe est servie après le spectacle. Tarifs 5/4/3 €

### - Trouilles au pays d'Anatole ! Contes inspirés des Légendes de la mort d'Anatole Le Braz. Par Sam.

Sam. 18/1 à 18h. A partir de 10 ans

## An Dour Meur - Plestin-les-Grèves

02 96 23 98 80. Place Kérilly. www.andourmeur.fr

Places à gagner  
cridelormeau.com

### ■ Je Les Grignote...

#### Ou Quand au bout d'huit jours...

Sortie de résidence. Un narrateur, un musicien. Des histoires... quelques jours de la vie imaginée de quelques soldats au front et à l'arrière (en permission). Ce ne sont pas des histoires vraies donc, mais possibles. Le possible transformé en réel, n'est-ce pas là le point de départ de toutes les histoires ? Vassili Ollivro et Clément Palant.

Jeu. 16/1 à 20h30. Gratuit

### ■ Opéra Carmen de Georges Bizet

Par la chorale Arpège de Guingamp avec des artistes lyriques et des danseuses de flamenco.

Dim. 19/1 à 15h. Tarifs 12/10/6 €

### ■ Les Poètes ont toujours raison

Chansons dans un univers onirique pour un spectacle entre rires et larmes. François Le Roux (piano-voix), Mathilde Chevrel (violoncelle, violon, accordéon).

Ven. 24/1 à 21h. Tarifs de 4 à 14 €

### ■ Martin Harley

Concert blues. Guitariste, auteur, compositeur et interprète propose du folk-blues acoustique.

Dim. 9/2 à 15h. Tarifs de 6 à 17 €

### ■ Cie 6<sup>e</sup> Dimension : Je me sens si bien

Danse. La chorégraphe, Séverine Bidaud, nous fait partager sa vision de la vieillesse et les défis à relever face à une société d'exclusion. Pièce attachante, humaniste, pleine d'humour qui pourrait réconcilier les générations, et leur donner l'envie de partager, d'échanger...

Ven. 21/2 à 21h. Tarifs de 6 à 17 €



## Le Sillon

Centre culturel. 02 96 22 16 45

Places à gagner  
cridelormeau.com

## PLEUBIAN



### ■ Sous les feux de la Vamp

Théâtre d'humour. Une crise qui dure, un chômage qui galope, des veuves, des divorcées en constante progression ! Gisèle Rouleau (Dominique De Lacoste) a décidé de prêter main forte à ses concitoyens !

Ven. 14/2 à 20h30. Tarifs 10 à 30 €

### ■ L'Incroyable histoire de Gaston et Lucie

Concert illustré mêlant live, bande-son cinématographique et animations tirées du livre-disque, composé et co-écrit par Monsieur Lune. Une histoire poétique, à l'interprétation joyeuse.

Sam. 1/3 à 20h30. Tarifs 4/6/10/14 €



**- Mille et une nuits**

Avec Hélène Briot, Nathalie Lorinquer et Vassili Olivrio.  
Sam. 15/2 à 18h. Public familial

**PAIMPOL**

OT 02 96 20 83 16  
www.paimpol-goelo.com

**Dinask** Rock alternatif.

Ven. 17/1 à 21h30. Le Baroz'arts.  
Prix libre

**Parfum de malles**

Théâtre sur Pierre Loti. Org. Asso Les 3 coups.  
Sam. 25/1 à 20h30. Dim. 26/1 à 15h. La Halle. Tarifs 7/5 € (+ tarif famille). Résa 06 86 00 03 74

**La Fabrique à paroles**

L'Image qui Parle. 06 61 22 11 48  
http://www.limagequiparle.org  
Ven., sam., dim. 15h30- 18h30


**> Le Festival des bénévoles**

Expo photos : Bénévoles du Festival de Chant de marin.  
Du 20/12 au 12/1. Ven., sam., dim. 15h30- 18h30. Gratuit

**> C'est dans la boîte**

Expo photos. Objets mis en scène puis en mouvement pour créer un film d'animation. + Projection d'un film réalisé en "stop motion" (dim. 16/2 à 16h).  
Du 19/1 au 16/2. Gratuit

**Connaissance du monde**

 A l'écran, un film - Sur scène, l'auteur.  
06 80 08 60 34. Cinéma Breizh  
www.connaissancedumonde.com

**- Vietnam**

Voir St-Brieuc page 18.  
Mer. 15/1 à 14h30

**- Quebec II**

Voir St-Brieuc page 18.  
Mer. 5/2 à 14h30

**Trois Petits Retournements**

Théâtre, Troupe du Grenier.  
Sam. 1/2 à 20h30. Dim. 2/2 à 15h30. La Halle. 6 €, gratuit <18 ans

**PLEUDANIEL**

**Bal folk en chantier**

Danses trad'. Les Folkeurs.  
Jeu. 30/1 à 20h. SdF. Gratuit

**PLOUARET**

**Court Toujours**

Voir Carré Magique p. 27.  
Ven. 24/1 à 20h. SdF. Tarif 4 €

**PLOUGRESCANT**

**Un Tordu au sourire irrésistible**

Théâtre. Gilles Le Druillennec.  
Dim. 26/1 à 15h30. Salle Celtic  
Prix libre. CAEL 02 96 92 54 42

**55 dialogues au carré**

Théâtre. Jean-Paul Farré.  
Jeu. 20/2 à 20h30. Salle Celtic  
Public adulte. Prix libre. CAEL 02 96 92 54 42

**PLOUBEZRE**

**Les Origines de Noël**

Visite-conférence.  
Jusqu'au 4/1 (sf 25/12 et 1/1) à 16h. Château de Kergrist. Tarif 10/6 €. 02 96 38 91 44

**PRAT**

**Veillée bretonne**

Sonneurs, chanteurs et conteurs du Trégor. Org. Dastum Bro-Dreger.  
Ven. 7/2 à 20h30. SdF. Gratuit

**TREDREZ-LOCQUEMEAU**

**Galerie du Douven**

Itinéraires Bis. 02 96 35 21 42  
Voir lettre d'info page 6

**> Hervé Beurel : Carré central**

Exposition d'art contemporain. Interroger l'image photographique comme outil de représentation. Une installation jouant sur le "redoublement" et une "mise en abîme" du site, de l'architecture et des fonctions du lieu. Lire la lettre d'itinéraires Bis page 6.  
Du 1/2 au 23/3, 15h-19h. Fermé lundi. Gratuit



**Café Théodore**

Kerguerwen. 02 96 35 29 40  
Association Tohu-Bohu  
www.cafetheodore.fr

**> Irian** Reggae, soul.

Sam. 4/1 à 21h. Tarifs 6/5 €

**> Amore Carne**

Film documentaire.  
Jeu. 9/1 à 20h30. Tarif 5 €

**> Jerez-Texas**

Flamenco, jazz, classique.

Dim. 19/1 à 21h. Tarifs 6/5 €

**> Shadows**

Film de John Cassavetes.

Jeu. 23/1 à 20h30. Tarif 5 €

**> The Users**

Electric hip-hop'n'roll, lire cri-delormeaulhob.com.

Sam. 1/2 21h. Tarifs 6/5 €

**> Les Grades et les Hommes - Ar Jaz**

Ciné-concert de Protazanov.

Sam. 15/2 à 21h. Tarif 5 €

**> Spécial : Wang Bing**

Cinéma.

Jeu. 20, ven. 21, sam. 22/2 à 20h.

Tarif 5 €

**TREGUIER**

OT 02 96 92 22 33. www.tregor-cotedajoncs-tourisme.com

**Le Bel Aujourd'hui**

Librairie. 02 96 92 20 24

**> A Cup of tea**

Exposition par Ada Bé. Photos, gravures, illustrations...  
Du 17/11 au 11/1

**> 2014 , ça pétille**

Lectures par Vives Voix. Textes d'auteurs, humour...  
Mar. 14/1 à 20h30. Tarif 5 €

**> Marc Rapillard**

Exposition photos d'oiseaux.  
Du 8 au 28/2

**> Guilhem Lesaffre**

Rencontre avec ce naturaliste. Le monde des oiseaux.  
Jeu. 20/2 à 20h30. Tarif 5 €

**Théâtre de l'Arche - Tréguier**

Place de la République. 02 96 92 31 25

Places à gagner  
cridelormeau.com

**Simon Fache : Pianistologie**

Récital humoristique posant Annie Cordy, Chopin, Les Capenoules et Mozart sur le même piédestal ! Par un surdoué et musicologue surdiplômé.

Sam. 11/1 à 21h. Tarifs 5/8/9/14 €

**Les Divalala**

Récital décalé pour divas allumées qui retrace le parcours amoureux d'une femme... Les Divalala n'ont pour scénographie que leurs extravagantes coiffures, leurs costumes insolites et les instruments qui les accompagnent. Angélique Fridblatt, Gabrielle Laurens, Marion Lépine.

Sam. 25/1 à 21h. Tarifs 9/13/14/18 €

**Romain Bouteille : Le rire du Yeoman**

Théâtre d'humour. One man show par ce metteur en scène, comédien et auteur de près de 30 pièces. Il vous entraîne dans une aventure passionnante, où philosophie, histoire et humour se mêlent. Une satire humoristique, anarchiste et médiévale.

Sam. 1/2 à 21h. Tarifs 5/8/9/14 €

**Théodore Paul et Gabriel**

Trio folk, pop, rock au féminin et non au masculin comme pourrait le faire penser le nom du groupe. Pauline Thomson, Théodora de Liez, Clémence Gabriel.

Sam. 15/2 à 21h. Tarifs 9/13/14/18 €



© Arno Lam

**Michel Jonasz et Jean-Yves D'Angelo**

Piano-voix avec deux complices qui se connaissent bien. Jonasz revisite les chansons de son répertoire dans leur forme la plus pure. Un mélange de musique et d'humour.

Sam. 1/3 à 21h. Tarifs 14/22/23/30 €





## Le Sémaphore

### TREBEURDEN

02 96 15 44 11. [www.centre-culturel-trebeurden.fr](http://www.centre-culturel-trebeurden.fr). Billetterie : mer (9-12h), jeu (9-12h et 13h30-18h), ven (9-12h et 13h30-17h)

#### ■ Thomas / Chassebœuf : Dessins ! Des sons !

Voyage sonore et graphique original avec 2 pratiques artistiques et 2 artistes Jean-Luc Thomas (flûtes traversières), Gildas Chassebœuf (dessins) qui se croisent.

*Dim. 12/1. à 17h. Tarifs de 8 à 12 €*

#### ■ Manuelle Campos : Entre la vague et le nuage

Chanson. Auteur, musicienne, interprète, Manuelle Campos possède un univers poétique singulier d'une grande richesse.

*Sam. 18/1 à 21h. Tarifs 5 €*

#### ■ Soïg Sibérial / Éliisa Vellia

Soirée double plateau avec : Soïg Sibérial (guitare celtique), Virtuosité, sincérité, émotion et Éliisa Vellia (voix grecque et harpe celtique).

*Dim. 19/1 à 21h. Tarifs 5 €*



#### ■ Alexandre Poulin : Une lumière allumée

Chanson. Rencontre entre la chanson française et la musique folk américaine avec ce québécois, seul sur scène avec ses propres textes, sa voix, le son de sa guitare acoustique et de son harmonica.

*Ven. 24/1 à 21h. Tarifs de 8 à 12 €*

#### ■ Frédéric Sigrist refait l'actu

Humour, one man show de et par Frédéric Sigrist autant impertinent que pertinent, il dresse un portrait au vitriol de notre société.

*Sam. 1/2 à 21h. Tarifs de 8 à 12 €*

#### ■ Camille Kerdellant :

#### Griselidis ou la passe imaginaire

Théâtre par Camille Kerdellant et Henri Jegou au piano. Un spectacle décapant et dérangeant, mais ô combien puissant ! Voir Collinée page 33.

*Sam. 22/2 à 21h. Tarifs de 8 à 12 €*

## TREGASTEL

#### ■ Café Le Toucouleur

Liv an Noz. 02 96 15 38 38 [livannoz.free.fr](http://livannoz.free.fr). Majoration conso 4€ sf mention contraire

Voir [www.cridelormeau.com](http://www.cridelormeau.com)

#### ■ Débrayage

Théâtre. Pièce de théâtre de Rémi De Vos par la Ar Roc'h Théâtre. Personnages englués

dans des situations de crise. Mordant et ironique.

*Sam. 1/2 à 20h30. Palais des Congrès. Tarif 7/4 €. 06 50 82 36 33*

## TREZEN

#### ■ Veillée bretonne

Sonneurs, chanteurs et conteurs du Trégor. Dastum Bro-Dreger, Comité des Fêtes.

*Ven. 21/2. à 20h30. SdF. Gratuit*

## Petit Echo de la Mode

### CHATELAUDREN

Le Leff Communauté. 02 96 79 77 77

Places à gagner [cridelormeau.com](http://cridelormeau.com)

#### ■ Cie Vis Comica : Concerto Loco

Duo clown musicien. Spectacle muet et pourtant volubile qui révèle toute la sensibilité du clown.

*Ven. 3/1 à 15h. Plouagat, (salle des fêtes). Tarif 4 €*

#### ■ Tati Mouzo : Service public, service poétique ?

Le peintre costarmoricain est en résidence. Installé dans les locaux de la Communauté de Communes, il va porter un regard sur ce qui se passe dans l'administration et dans les relations avec les administrés... Y rechercher la poésie, capter notre part d'enfance...

*Jusqu'à mi-avril*

#### ■ Quand le CyberSpace envahit le MeatSpace

Conférence-débat animée par l'association Kreizenn Daffar, voir page 2. Pourquoi et comment les hackers sont présents tous les jours partout et tout le temps ?

*Jeu. 6/2 à 20h. Tarif 2 €*

#### ■ J-L Thomas / David Hopkins : Le Bois qui chante

Voyage en musiques autour du monde grâce aux flûtes de ces 2 musiciens illustré par les aquarelles et dessins de Gildas Chassebœuf et animé par les montages vidéo de Jacques-Yves Lafontaine.

*Sam. 22/2 à 20h30. Trégomeur, salle des fêtes. Tarif 6 €*



© Nolwenn Blouin

## Théâtre du Champ au Roy

Scène de territoire - Guingamp

# Au fil d'Oedipe

Compagnie Les Anges au Plafond

**Sam 15 FÉV | 18h**

**Dim 16 FÉV | 17h**

Spectacle accueilli à la salle multiculturelle de Grâces



Tarifs 14€ | 8€ - A partir de 10 ans  
Rens. 02.96.40.64.45  
[service.culturel@ville-guingamp.com](mailto:service.culturel@ville-guingamp.com)



Le mythe d'Oedipe revisité par une magnifique distribution d'acteurs, manipulateurs et musiciens



**BELLE-ISLE-EN-TERRÉ**

OT 02 96 43 01 71  
www.ot-belle-isle-en-terre.com

**Le Temps des grenouilles & co**

Expo photos Org. Eau & Rivières de Bretagne, réseau Au Fil de l'eau.

Jusqu'au 11/5/14. Abords du Château Lady Mond (extérieur) et Aquarium (mer. et dim. 14h-18h)

**Du local et bio à la cantine, c'est possible !**

Projection-débat : La Face bio de la République.

Jeu. 16/1 à 20h. Centre Régional d'Initiation à Rivière. Gratuit. 22 02 96 74 75 65

**BOUQUÉHO**

**Le Cellier**

02 96 73 81 67. www.myspace.com/caf-conc\_le-cellier

**> Kitoslev**

Musiques festives.  
Sam. 18/1 à 21h30. Tarif 7 €

**> Balbino Medellin**

Chanson par cet artiste français aux accents catalans. Nouvel album.

Sam. 25/1 à 21h30. Tarif 10 €

**GUINGAMP**

OT 02 96 43 73 89  
www.ot-guingamp.org

**Médiathèque**

02 96 40 64 45. ville-guingamp.fr

**> L'Heure du conte**

Mer. 15, 29/1 à 15h, dès 4 ans + 26/2, voir Fées !... ci-après

**> Le Grand show des petites choses**

Exposition. Sculptures de Gilbert Legrand réalisées à partir d'objets de la vie quotidienne (cintre, balai, pinceau, scie, marteau...). Galerie de personnages hybrides. Certaines de ces sculptures sont réunies dans un livre. Du 14/1 au 8/2. Gratuit

**> Fées !...**

Contes par Nathalie Bondoux.  
Mer. 26/2 à 15h



**Le Galopin**

Café-Concert. rue St-Nicolas Réouverture du lieu le 1<sup>er</sup> février. Toute la programmation sur www.cridelormeau.com.

**GRACES**

**Au fil d'Œdipe**

Théâtre, marionnettes. Cie LesANGES au Plafond. Voir Théâtre du Champ-au-Roy dans l'encadré ci-dessous.

Sam. 15/2, dim. 16/2

**Théâtre du Champ-au-Roy - Guingamp**

02 96 40 64 45. www.ville-guingamp.fr

Places à gagner cridelormeau.com

**Ibrahim Maalouf + Orchestre symphonique de Bretagne**

Périples musicaux de la Bretagne à l'Orient, en passant par l'Allemagne et l'Italie avec ce trompettiste de jazz reconnu et l'Orchestre de BZH.

Ven. 17/1 à 20h30. Tarif 17/10,50 €

**Pauline Sales : En Travaux**

Théâtre. Voyage géopolitique à travers deux humanités. Voir Lamballe page 10.

Mar. 28/1 à 20h30. Tarif 14/8 €. Adulte/ado

**Cie Hors série : La Géographie du danger**

Danse. Solo coup de poing sur le parcours d'un clandestin qui vit dans une chambre de bonne ; adapté du roman d'Hamid Skif, écrivain, poète et journaliste algérien.

Jeu. 6/2 à 20h30. Tarif 14/8 €. Adultes et adolescents

**Cie LesANGES au Plafond : Au fil d'Œdipe**

Théâtre, marionnettes. À l'aide d'un jeu de fils et de bobines, le destin du roi de Thèbes se construit et Œdipe part à la découverte de sa propre histoire dans un décor de papier.

Sam. 15/2 à 18h, dim. 16/2 à 17h à Grâces. Tarif 14/8 €. Dès 10 ans

**Théâtre du Phare : Oh boy !**

Théâtre. Conte moderne qui interroge une société en mouvement et aborde, avec force et humour, les sujets délicats de la maladie ou de l'adoption.

Dim. 23/2 à 17h. Tarif 14/8 €. Famille 7/3,5 €. Tout public dès 8 ans



**PloumExpo : Anny Juillet > Le Noir émoi**

Mairie. 02 96 11 10 10. www.ville-ploumagoar.fr

Exposition de peintures. Anny Juillet entretient un rapport très intime au travail du noir pour expliquer que le noir n'est pas noir : montrer que du noir jaillit la lumière et que de la lumière jaillit la vie, ce qui selon la logique humaine, ne semble pas être une évidence. L'artiste travaille le noir en relief avec des techniques mixtes. Elle donne à voir les œuvres en mouvement et permet d'aller à l'essentiel dans l'expression des émotions.

À travers cette exposition, Anny Juillet nous expose sa manière de voir les choses. Les courbes symbolisent les sentiments, la douceur, l'harmonie, la beauté, la sensibilité de la vie. Les droites incarnent les cassures, les morsures, les fractures, les blessures de la vie.

Du 8 au 21/2. Salle PloumExpo (derrière l'église). Mar., jeu., ven. 14h-18h. Mer., sam. 10h-12h / 14h-18h. Ouvert dès le 4/2 pour les groupes sur réservation. Gratuit





**LA CHAPELLE-NEUVE**

**Centre Forêt Bocage**

02 96 21 60 20  
www.centre-foretbocage.com

**> Aroudenn**

Exposition. Entrez dans la forêt sans les bottes ! Aroudenn signifie le passage utilisé par les animaux sauvages : la piste du chevreuil ou du blaireau... Des indices permettent de partir à leur découverte.

Du 9/1 au 14/2, 9h-17h (lun. au ven.)

**> Formation sur le verger**

Stage, voir page 38.

Dim. 2/2

**L'ANVOLLON**

OT 02 96 70 12 47  
www.tourisme-lanvallon-plouha.fr

**Moulin de Blanchardeau**

02 96 70 17 04  
www.cc-lanvallon-plouha.com

**> Il était une fois la cité Baby**

Documentaire photographique de Jean-Pierre Morvan. Les cabanons de la plage du Valais, véritable patrimoine de la baie de St-Brieuc.

Dim. 16/2 à 16h

**PLEGUIEN**

**Veillées de Pléguien**

Scène ouverte + Conteur professionnel.

Sam. 11/1 et 8/2 à 20h. Salle des fêtes. Gratuit

**PLOUGAT**

**Cie Vis Comica : Concerto Loco**

Duo clown musicien. Voir Châtelaudren page 30.

Ven. 3/1 à 15h

**Cabaret magique**

Spectacle avec Philippe Bonnemant magicien. Org. APEL Ecole Ste-Thérèse.

Sam. 1/2 à 20h30. SdF. Tarifs 12/6 € enfants. Résa 06 84 37 75 45

**PLOUHA**

OT 02 96 20 24 73  
www.plouha.com

**Salle Hermine**

02 96 20 21 26

**> Ce soir au jamais**

Humour, troupe d'Yvias.

Sam. 11/1 à 20h30, dim. 12 à 15h

Tarifs de 10 à 4 €. 02 96 20 24 73

**> Je-eu**

Cie Légendanse. Danse contemporaine de Emilie Dhumerelle.

Sam. 25/1 à 20h30. Tarif 10 €

**> Evasion Gourmande**

Théâtre d'humour, de Germaine Planson.

Sam. 1/2 à 20h30, dim. 2/2 à 14h30. Tarif 8 €

**POMMERIT-LE-VICOMTE**

**Le Bathyscaphe**

02 96 21 99 37. Voir page 3

**> De Kyoto à Tokyo :**

Régard d'un metteur en scène

Expo photos, Eric Mariette. Comprendre ce fascinant Japon et son peuple.

Du 21/11 au 31/1. Mer. 10h-12h, dim. 14h-17h. Gratuit



**> Représailles**

Théâtre d'Hanokh Levin, mis en scène par Véronique Widock (Cie les Héliades). Porté

par l'énergie de 3 comédiens et d'une violoniste, Représailles nous embarque dans une succession de scènes détonnantes en duo et en trio.

Du 14 au 17/2 à 20h30. Tarifs 8,5/8 €

**PONTRIEUX**

**Le Schooner Pub**

02 96 11 06 29

**> Zitirom**

Jazz manouche.

Sam. 11/1 à 20h. Gratuit

**> Bœuf trad'**

Musique celtique, en partenariat avec les Folkeurs.

Mar. 14/1 et 11/2 à 20h. Gratuit

**> Bœuf**

Tous styles musicaux.

Mar. 28/1 et 25/2 à 21h. Gratuit

**> Milou**

Chanson.

Sam. 22/2 à 20h30

**ST-AGATHON**

**Veillée du 15**

Cabaret. Scène ouverte : 5 mn pour chanter, conter, jouer...

Org. Amis du Printemps du Conte et de la Poésie.

Mer. 15/1 à 20h30. Karin's bar Gratuit. 02 96 44 70 25

**TREGOMEUR**

**Thomas / Hopkins :**

**Le Bois qui chante**

Voyage en musiques, voir Le Petit Echo de la Mode page 30.

Sam. 22/2

**TREMEVEN**

**Veillée Côtes du Nord**

Veillée chaque 22 du mois.

Mer. 22/1 et sam. 22/2 à 20h15 SdF. 02 96 42 95 61

**CALLAC**

OT 02 96 45 59 34  
www.callac-argoat.fr

**Le Messie - Haendel**

Chant choral par les chorales du Tertre de Châtelaudren, d'Alcatel-Lucent de Lannion, et des Amis de Callac.

Dim. 26/1 à 16h. Eglise. Tarifs 10/6 €

**Cinéma d'Argoat**

La Belle Equipe. 02 96 45 89 43  
http://cineargoat.free.fr

**> Les 7 Samourais**

Film de Akira Kurosawa, version restaurée.

Dim. 19/1 à 17h30

**> L'Étrange créature du lac noir**

Projection 3D du film de Jack Arnold de 1954.

Ven. 24/1 à 19h30

Places à gagner  
cridelormeau.com

**Le Bacardi**

ZAC Kergriniou. Asso Melrose 02 96 21 53 31. lebacardi.com

**> Overload Arena**

Electro. T.lesco.P & D.A.V.E. the drummer.

Sam. 11/1 à 23h. Tarif 8 €

**> Imotek**

Electro. 10 années de free party.

Sam. 18/1 à 23h. Tarif 5 €

**> Hallunisound 4**

Electro (à confirmer).

Sam. 8/2 à 23h. Tarif NC

**> Coreoption**

Electro. Bzh Edition w/ The Speed Freak.

Sam. 15/2 à 22h. Tarif 10 €

**> Pierre Bensusan**

Voir le SoupSon page 19.

Dim. 16/2 à 17h. Réservation 6/9/12 €. Sur place 15 €

**GLOMEL**

**Dupain / Nirmaan**

Musique du monde. Dupain : Sonorités électriques, rythmes méditerranéens et

Depuis 1988, la boulangerie **LA BALEINE** à Kerbanel an Argoat en Kergrist-Moëlou



Gérard, ARTISAN BOULANGER, et Frédérique MUNIER sélectionnent leurs produits pour la fabrication de leurs pains, pains d'épice et brioches, utilisant exclusivement des produits cultivés sans engrais chimiques ni pesticides

Loin des modes, fidèles à leur conviction écologique

Tél. 02 96 36 55 20 - Site Internet : <http://boulangerie-labaleine.com>





expression occitane engagée. Nirmaan : Musiques amplifiées, improvisées, rock, pop, musique indienne. Org. Le Plancher.

Ven. 31/1 à 20h30. Salle du Lac  
Tarifs 10/8 €. 02 97 23 83 83  
www.leplancher.com

**KERGRIST-MOELOU**

**Tartit**

Musique du monde, blues du désert. Touaregs du Mali. Org. Le Plancher.

Dim. 9/2 à 17h. Tarifs 10/8 €. 02 97 23 83 83. www.leplancher.com

**MUR-DE-BRETAGNE**

**La Monnaie de la pièce**

Théâtre d'humour par les Tréteaux Murois.

Sam. 18. ven. 24. sam. 25/1 à 20h30. Dim. 19 et 26/1 à 14h30. Tarifs 6 €, gratuit <12 ans. 06 67 95 45 57

**ST-CONNAN**

**Breizh Teil**

Concert de soutien au Bar à Breizh (bar épicerie, commerce de proximité). Musiques bretonnes, Chæak (rock blues), Meskan (ska reggae musique festive), Anorak (drum'n bass), Sofa Trash (punk rock), HS 23 (psy transe hard teck). Org. Agam.

Ven. 10/1 dès 19h. SdF. Tarif 5 €  
Restauration. 06 08 42 59 33

**ST-NICOLAS-DU-PELEM**

**Danse nomade**

Exposition : D'hier à aujourd'hui, danser en Centre Bretagne.

Du 21/1 au 4/2. Bibliothèque  
www.cotesarmor.fr

**Sam. 18 jan. 20 h 30**  
Comédie musicale  
**Alice on the road**  
Cie Légitime Folie

**Sam. 8 fév. 20 h 30**  
Voix et musique  
**Grisélidis ou la passe imaginaire**  
Cie KF Association

**Sam. 22 fév. 20 h 30**  
Théâtre  
**La maladie de la famille M.**  
Cie Un pas puis l'autre

**Mer. 5 mars 15 h**  
Concert électro pop  
**Électro Monde (titre provisoire)**  
Mosai & Vincent

**Sam. 29 mars 20 h 30**  
Cirque  
**Couillises**  
Cie Sacékripa

**Dim. 27 avril 16 h**  
Conte fantastique  
**La machine à explorer le temps**  
L'Imaginaire Théâtre

**Dim. 18 mai 16 h 30**  
Cirque poétique  
**Le Carrousel des Moutons**  
Cie D'Irque & Fien (Belgique)

**Mer. 28 mai 20 h 30**  
Théâtre d'improvisation  
**Super Münchhausen**  
Cie des femmes à barbe

ATELIER FRANCK CHAMBRON 02 96 33 83 98

CRÉATION 2014

BOITE À SOIRÉE POTITE DE L'ILLE

**Mosaïque**

Places à gagner  
cridelormeau.com

**COLLINEE**

02 96 31 47 69. centreculturelmosaïque.over-blog.com

**Cie Légitime Folie : Alice on the road**

Comédie musicale qui croise deux œuvres magistrales pour l'enfance : *Alice in Wonderland*, de Lewis Carroll et *Little Nemo in Slumberland*, de Winsor McCay, bande dessinée à succès publiée en 1905.

Sam. 18/1 à 20h30. Tarif de 2 à 14 €. Tout public dès 8 ans

**Cie KF Association :**

**Grisélidis ou la passe imaginaire**

Théâtre et musique autour de la prostitution. Œuvre maîtresse de Grisélidis Réal, fruit d'une correspondance avec Jean-Luc Hennig (journaliste à Libération, rédacteur en chef de Rolling Stones). Le panorama secret de la misère sexuelle masculine dévoilé avec rage, humour, crudité et tendresse. Camille Kerdellant, Henri Jegou (piano).

Sam. 8/2 à 20h30. Tarifs de 1,5 à 12 €. Public adulte



**Cie Un pas puis l'autre : La Maladie de la famille M**

Théâtre. Création 2014. D'après l'œuvre de Fausto Paravidino. Quiproquos amoureux et mésaventures tragi-comiques, sous le regard d'un médecin qui veille à la santé physique et psychique de chacun.

Sam. 22/2 à 20h30. Tarifs de 2 à 14 €

13 14 saison culturelle

**MOSAÏQUE**

Rue des Musiciens - 22330 COLLINÉE  
Tél. 02 96 31 47 69 - Fax 02 96 34 90 58  
mosaïque.collinee@wanadoo.fr

Licences d'entrepreneur du spectacle : Mosaïque, en cours de renouvellement  
Communauté de communes du Mené, 3-1059034



## GOMENE

### Pub Follette

Triplette Dézinguée 02 96 67 41 57

> **Howlin Blacksheep + Argyle + Enki**  
Rock.

Sam. 11/1 à 20h. Prix libre

## LE GOURAY

### On Choisit pas sa famille

Théâtre. Comédie, J.C. Barc. Org. Amicale Laïque.

Sam. 25/1 à 20h15, dim. 26/1 à 15h. Ven. 31/1, sam. 1/2 à 20h15. Dim. 2/1 à 15h. Salle des Fêtes. Tarif 6 €. 02 96 31 40 47

## LOUDEAC

02 96 28 25 17. www.centrebretagne.com

### Palais des congrès

02 96 28 11 26 - omc.loudeac@orange.fr - www.omc-loudeac.com

Places à gagner  
cridelormeau.com

### Rencontre avec Alina Bilokon et Léa Rault

Danse, théâtre. Rencontre avec l'équipe de Our Pop Song Will Never Be Popular qui est accueillie en résidence de création et dont le spectacle est programmé le 18/4.

Lun. 13/1 à 19h. Gratuit

### François Morel :

#### La fin du monde est pour dimanche

Théâtre d'humour. Spectacle complet !

Sam. 18/1 à 20h45

### Hydre Production : Inconnu à cette adresse

Théâtre. Histoire d'une amitié fraternelle entre un Juif américain, Max Eisenstein, et un Allemand, Martin Schulse, au travers d'une correspondance entre 1932 et 1934.

Ven. 24/1 à 20h45. Tarif 6/9/12 €

### Albin de la Simone : Un Homme

Chanson. 4<sup>e</sup> album par cet artisan des mots, ce musicien autodidacte, auteur, compositeur et interprète. Dans la lignée d'Alain Souchon et de William Sheller, Albin de La Simone creuse le sillon de l'ironie et de la fragilité.

Sam. 8/2 à 20h45. Tarifs 6/9/12 €

### Visite guidée du Palais des Congrès et de la Culture

Venez découvrir les différents métiers exercés au sein de l'établissement.

Ven. 14/2. à 18h. Gratuit sur réservation

### Cie 13/10ème en Ut :

#### Les Caprices de Marianne Alfred de Musset

Théâtre. Comédie écrite par Musset en 1833, l'histoire d'un quatuor amoureux. Cette pièce décrit nos séismes intimes. Elle met à jour la fragilité de ce que nous appelons "identité, maîtrise, conviction".

Ven. 21/2 à 20h45. Tarifs 6/9/12 €



# Loudéac

## Saison culturelle

### 1er semestre 2014



COMPLET

HUMOUR, THÉÂTRE  
SAMEDI 18 JANVIER  
20 H 45

### François Morel

La fin du monde est pour dimanche



THÉÂTRE  
VENDREDI 24 JANVIER  
20 H 45

### Hydre Production

Inconnu à cette adresse



CHANSON  
SAMEDI 8 FÉVRIER  
20 H 45

### Albin de la Simone

Un homme



THÉÂTRE  
VENDREDI 21 FÉVRIER  
20 H 45

### Compagnie 13/10 en Ut

Les caprices de Marianne Alfred de Musset



CHANSON  
MERCREDI 12 MARS  
15 H

### La Bonne Franquette

Chansons pour les mômes



HUMOUR  
DIMANCHE 16 MARS  
17 H

### Florent Peyre

Tout public ou pas



MUSIQUE  
VENDREDI 4 AVRIL  
20 H 45

### Fabrice Dang Trio

1<sup>re</sup> partie : Trio Jazz du Moulin à Sons MOULIN À SONS



DANSE, THÉÂTRE  
VENDREDI 18 AVRIL  
20 H 45

### Alina Bilokon & Léa Rault

Our Pop Song Will Never Be Popular

## IDÉES CADEAUX

OFFREZ DES PLACES DE SPECTACLES



MUSIQUE  
VENDREDI 25 AVRIL  
20 H 45

### Portotrio

1<sup>re</sup> partie : Eclats de Voix



LIVRES, ANIMATIONS  
DU 13 AU 17 MAI

### Printemps des livres

Même pas peur !

SAMEDI 17 MAI

### Salon du livre



HUMOUR  
MERCREDI 28 MAI  
20 H 45

### Dominique de Lacoste

Sous les feux de la Vamp !



MUSIQUE  
VENDREDI 20 JUIN

### Fête de la musique

CENTRE-VILLE



## Abonnez-vous !

OFFICE MUNICIPAL CULTUREL  
PALAIS DES CONGRÈS  
ET DE LA CULTURE  
Tél. 02 96 28 11 26  
omc.loudeac@orange.fr  
www.omc-loudeac.com  
www.facebook.com/omc.loudeac





**Quai des Images**

02 96 66 03 40. De 4,5 à 6,5 €  
cinemaquaidesimages.org

**> Les 7 samourais**

Séance du répertoire.  
Dim. 12/1 à 14h, lun. 13/1 à 17h  
Tarif 4,5 €

**> Spécial Jacques Demy**

Les Parapluies de Cherbourg ; Les Demoiselles de Rochefort. Petite leçon de cinéma le 2/2.  
Du 29/1 au 4/2

**■ Pêle-Mêle**

Concert par les élèves.  
Mar. 14/1 à 19h30. Moulin à Sons  
Gratuit. 02 96 28 35 49

**■ Médiathèque**

02 96 28 16 13. Gratuit  
**> Les Pirates**   
2 expositions ludiques et interactives.  
Du 4/12 au 9/1

**> Phares d'ici et d'ailleurs**

Exposition. Jean Guichard et Rune Nylund Larsen (phares de Bretagne et de Norvège).  
Du 14/1 au 8/2

**> La Pêche à la baleine**

Opéra piraté. Poème de Jacques Prévert revu par le Moulin à Sons.  
Mer. 22/1 à 16h30. Sam. 25/1 à 11h. Tout public

**PLEMET**

**■ Pêle-Mêle**

Concert des élèves du Moulin à Sons à Loudéac.  
Mar. 4/2 à 19h30. SdF. Gratuit

**TREVE**

**■ Danse nomade**

Exposition : D'hier à aujourd'hui, danser en Centre Bretagne.  
Du 4 au 18/2. Bibliothèque  
www.cotesdarmor.fr



**Kastell d'Ô**

09 62 08 39 53. <http://sallekastelldo.jimdo.com>

**■ Guy Montagné et Sylvie Raboutet : Histoires drôles pour les couples**

Théâtre d'humour avec Guy Montagné, ancien animateur des "Grosses Têtes", et son acolyte Sylvie Raboutet. Sketchs et histoires truculentes !  
Ven. 31/1 à 20h45. Tarifs de 12 à 25 €

**■ Orphée aux enfers**

Opéra bouffe de Crémieux et Halévy (1858), sur une musique d'Offenbach. Interprété par les élèves de 3<sup>e</sup> cycle du Conservatoire de St-Brieuc et de Brest. Les péripéties du couple Orphée/Eurydice avec les Dieux de l'Olympe amuseront encore beaucoup les

Places à gagner  
[cridelormeau.com](http://cridelormeau.com)

**UZEL**

spectateurs. En Partenariat avec Scène en Perspective et le conservatoire de Musique de St-Brieuc.

Sam. 8/2 à 20h45. Tarif de 4 à 12 €. Durée 2h avec entracte

**■ Les Frères Forsini / Pelo le magicien**

Dîner-spectacle. Cirque, humour, magie avec Les Frères Forsini et Pelo le magicien + surprise.

Sam. 22/2 à 19h30. Tarifs de 12 à 25 €



**KASTELL D'Ô**

**SAISON culturelle 2013-2014**

Uzel-près-l'Oust

Vendredi 31 janv.

HUMOUR - « Histoires drôles pour les couples »

Guy MONTAGNÉ - Sylvie RABOUTET

Samedi 8 fév.

OPÉRA BOUFFE  
« Orphée aux enfers »

Samedi 22 fév.

DÎNER SPECTACLE  
CIRQUE-HUMOUR-MAGIE  
Les Forsini - Pelo le magicien

Dimanche 30 mars

JEU NE PUBLIC  
« Mille et une chansons »  
Gérard DELAHAYE

Samedi 26 avril

MUSIQUE - DANSE FLAMENCA  
« De nulle part et d'ailleurs... »  
Cie Al Golpe

Week-end des 3 & 4 mai  
Festival « Au Fil du Lin... »

**INFO/RÉSA**

09 62 08 39 53 - [kastelldo@orange.fr](mailto:kastelldo@orange.fr)  
Site/Billetterie en ligne :  
[www.sallekastelldo.jimdo.com](http://www.sallekastelldo.jimdo.com)  
UZEL à 20 min de Saint Brieuc  
à 15 min de Loudéac








**Théâtre des Jacobins - Dinan**

02 96 87 03 11

Places à gagner  
cridelormeau.com

■ **L'Etudiante et Monsieur Henri, D'Ivan Clabérac**  
Théâtre. Spectacle complet ! *Jeu. 9/1*

■ **Bouffou Théâtre : Mauvaise Herbe**   
Marionnettes dans le cadre des *Jacobambins*. Tranche de vie où nos codes du pardon nous montrent du doigt. Org. Théâtre en Rance.

*Mer. 15/1 à 14h30. Tarifs 7/5 €. Dès 5 ans. Résa 02 96 88 27 00, www.theatre-en-rance.com, librairie Le Grenier*

■ **François Morel : La fin du monde est pour dimanche**  
Théâtre d'humour. Spectacle complet ! *Ven. 17/1*

■ **Sanseverino : Honky Tonk**  
Chanson. Spectacle complet ! *Sam. 25/1*

■ **L'Ensemble Matheus**  
Jean-Christophe Spinosi. Musique classique. Triple concerto op. 56 et Sonate n° 9 en la majeur op. 47 de Beethoven. L'Ensemble partage sa passion avec le plus grand nombre, n'hésitant pas à bousculer les traditions.  
*Dim. 2/2 à 17h. Tarifs 19/15 €*

■ **Ciné X'tet / Bruno Régnier**

Ciné-concert avec la participation de l'Orchestre d'Harmonie de Dinan. Sur des films de Buster Keaton, les musiciens jouent en direct les compositions de Bruno Régnier et se livrent au plaisir de l'improvisation, alliant jazz et musique de chambre.  
*Ven. 7 et sam. 8/2 à 20h30. Taden/Trélat, Maison Temps libre Tarifs 14/11 €. Avec entracte*



© Joachim Bertrand

■ **Tennessee Williams : La Rose tatouée**  
Théâtre où l'auteur retrace des destins américains à l'italienne. Cristiana Reali joue Serafina, une veuve sicilienne. Elle est vivante, vibrante, tour à tour pathétique et drôle.  
*Mar. 11/2 à 20h30. Tarifs 25/20 €. Dès 14 ans*

■ **Cie des Nœuds : Jaune rouge bleu**   
Danse et vidéo dans le cadre des *Jacobambins*. Spectacle pour les tout-petits, inspiré de l'œuvre de Kandinsky. Org. Théâtre en Rance.  
*Sam. 15/2 à 11h et 14h30. Tarifs 7/5 €. Dès 3 ans. Résa 02 96 88 27 00, www.theatre-en-rance.com, librairie Le Grenier*

■ **Hervé Koubi : Ce que le jour doit à la nuit**  
Danse contemporaine. Spectacle complet ! *Mar. 18/2*

■ **Molière : Le Bourgeois gentilhomme**  
Comédie-ballet. Spectacle complet ! *Mar. 25/2*

■ **Stage jonglage** Voir page 38.

**DINAN**

OT 02 96 876 976  
www.dinan-tourisme.com

■ **Dinan au temps du grand commerce**  
Conférence du Service Patrimoine de la Ville de Dinan.  
*Dim. 19/1 à 15h. CREC 02 96 87 58 72*

■ **Connaissance du monde**   
A l'écran, un film - Sur scène, l'auteur.  
*Théâtre des Jacobins. Tarifs 8 € www.connaissancedumonde.com*

- **Vietnam Pays des 10 000 printemps**  
Voir St-Brieuc page 18.  
*Jeu. 30/1 à 14h30 et 20h30*  
- **Quebec II Sur la route du Grand Nord**  
Voir St-Brieuc page 18.  
*Jeu. 20/2 à 14h30 et 20h30*

■ **Le Labo**  
02 96 39 47 80. lelabo@cc-codi.fr  
www.codi.fr/lelabodukiosque

> **Lab° Session n°9**  
Concert rock : Kiss Me Quick!, Layne, On Sky.  
*Jeu. 30/1 à 20h30. Gratuit*

> **La Route est longue**  
Projection. Film documentaire. L'histoire de 3 groupes de musique sur la route, entre espoirs, désillusions et situations improbables.  
*Sam. 8/2 à 15h. Gratuit. Réservation conseillée lelabo@cc-codi.fr*



■ **Le Kiosque**  
02 96 39 97 19. www.codi.fr  
> **Les Petites oreilles du Fauteuil rouge**  
Heure musicale des (et pour) les petits.  
*Mer. 22/1 à 17h30. Mer. 19/2 à 17h30. Bibliothèque*

> **Orchestre & hockeyeurs**  
L'Orchestra à l'école encourage les hockeyeurs de Québec au cours d'un match.  
*Sam. 1/2 à 20h. Salle omnisport*

> **Orchestre à cordes**  
Musique classique du 17<sup>e</sup> au 20<sup>e</sup> siècle.  
*Sam. 15/2 à 20h à Plouasne (Espace Dériole). Dim. 16/2 à 17h. Théâtre Jacobins*

> **Flûte à bec**  
Musique savante et populaire.  
*Sam. 22/2 à 20h à Auceleuc (salle polyvalente)*

■ **Visite contée**  
Parcourez les vieilles rues médiévales jusqu'à la Maison du Gouverneur.  
*Mer. 26/2 à 15h. Rue du château. Tarif 7 €*

■ **Foudil Kaibou**  
L'arabe qui cache la forêt. One man show. Org. Skol Diwan.  
*Ven. 28/2 à 20h30. Théâtre des Jacobins. Tarifs de 12 à 19 €. 06 13 99 05 87*

**LANGUEDIAS**

■ **Méli'Mélody**  
Chant choral. Org. Chemins et Patrimoine de Languédias.  
*Dim. 19/1 à 15h30. Salle polyvalente. Gratuit*

**LEHON**

■ **Chœur du Canto**  
Chant choral.  
*Sam. 18/1 à 18h. Abbaye. Tarifs 14/12/7 €, gratuit enfants 06 89 17 73 69*

**PLANCOET**

■ **Le Cheval blanc**  
Café culture. 02 96 84 05 10  
www.hotel-plancoet-22.com  
Bœufs, club folk...

■ **Chorale Arc-en-Ciel**  
Chant choral pour les 10 ans !  
*Dim. 23/2 à 15h. SolenVal 02 96 84 22 49*

■ **SolenVal**  
Voir encadré page ci-contre

**PLOUASNE**

■ **Orchestres à cordes**  
Classique, voir Dinan.  
*Sam. 15/2 à 20h. Espace Dériole*

**ST-ANDRE-DES-EAUX**

■ **L'Eprouvette**  
Café. 02 96 82 26 42. Gratuit  
Voir www.leprouvettebar.com

**AUGALEUC**

■ **Flûte à bec**  
Musique savante et populaire.  
*Sam. 22/2 à 20h. Salle polyvalente. Org. Kiosque (ci-dessous)*

**CORSEUL**

■ **Coriosolis**  
Découverte. Fêtes et traditions celtiques et gallo-romaines.  
*Dim. 12/1 de 14h à 16h. Centre d'interprétation du patrimoine Tarif 5 €, sur réservation*



## L'Embarcadère

02 96 84 00 57. www.solenalval.fr

## PLELAN-LE-PETIT

Places à gagner  
cridelormeau.com

## ■ Artus : De A à S...

Théâtre d'humour. One man show de ce jeune humoriste qui a intégré l'équipe de l'émission de Laurent Ruquier *On n'demande qu'à en rire*. Mise en scène : Bertrand Mayet.  
Sam. 18/1 à 20h30. Tarifs 17/13 €. Tout public, dès 7 ans

## ■ Théâtre de l'Ecume : Fric Frac l'Arnaque

Théâtre, comédie policière. Entre fantaisie burlesque et thriller haletant, clin d'œil ironique au roman noir et aux séries policières.  
Ven. 28/2 à 20h30. Tarifs 9/5 €. Tout public dès 7 ans

## ST-CAST

## ■ Place aux mômes !

Spectacle jeune public.  
Sam. 1/3 à 16h30. Chapiteau Pa-roissial. Gratuit sur réservation  
02 96 41 81 52

## ST-JACUT-DE-LA-MER

## ■ L'Abbaye

02 96 27 71 19  
www.abbaye-st-jacut.com

## &gt; Dédicaces ou

## l'imaginaire au grand air

Expo photo, Catherine Dresse-sayre. + Projection de l'expo en musique (jeu. 2/1 à 17h).  
Jusqu'au 30/1. Gratuit

## &gt; Les religions nous rendent-

## elles plus humains ?

Rencontre, débat.  
Du 24 au 26/1. Tarifs 42/10 €

## &gt; Refonder le contrat social

Conférence, débat.  
Sam. 15/2, 10h-17h. Tarifs 16/8 €

## ■ Le nouveau spectacle de monsieur Fraize

Théâtre d'humour.  
Ven. 24/1 à 20h30. SdF. Tarif 15 €  
Sur réservation 02 96 82 50 05

## TADEN

## ■ Ciné X'tet / Bruno Régnier

Ciné-concert, voir théâtre des Jacobins page ci-contre.  
Ven. 7 et sam. 8/2

## SolenalVal - Plancoët

02 96 89 41 09. www.solenalval.fr

Places à gagner  
cridelormeau.com

## ■ Marc Fosset / Jean-Philippe Viret / Ronan Pinc

Concert jazz. Le trio nous replonge au cœur même de l'univers du grand Grappelli, reprenant bien sûr les standards qu'il affectionnait, mais également ses trop mécon-nues compositions.  
Sam. 8/2 à 20h30. Tarifs 17/13 €



## STAGES &amp; ATELIERS

Plus de stages sur  
www.cridelormeau.com

## ■ Danse, musique, théâtre, arts plastiques...

Voir l'agenda des stages sur  
www.itineraires-bis.org.

## ■ OPAC

**Théâtre** : La création du personnage, avec Diego Rora (sam. 25/1). **Dessin (sur île de Bréhat)** Initiation et perfectionnement prise de note dessinée + mise en couleurs, Jacques Chauvel (28-30/4, à Bréhat). **Théâtre** : L'énergie de l'acteur (sam. 22/2).

Plérin. 02 96 74 53 08. opacplerin.fr

## ■ Tricot-thé

Autour d'un thé, plusieurs générations de tricoteuses partagent des savoirs, des techniques mais pas que... Le tricot, c'est aussi le lien entre les générations, l'idée de la transmission. Un mercredi toutes les 3 semaines.

Mer. 8/1, 29/1, 19/2, 12/3... à 20h30. St-Brieuc, la Gambille, rue de Robien. 02 96 32 30 85

## ■ Théâtre du Totem

Carte blanche du mois offerte à Christophe Duffay page 8

- **Week-ends découverte** : Masques & Commedia (15-16/2). De la voix intérieure au monologue (5-6/4). En avant la mimique (26-27/4).

- **Atelier de réalisation** : Humour et Non Sens. Atelier de recherche sur 3 week-ends + présentation du travail en public (11-12/1, 22-23/2, 22-23/3).

St-Brieuc. 02 96 61 29 55  
www.theatredutotem.com

## ■ La Boutique Atelier

Moncontour

www.laboutique-atelier.com

Cours à l'année, au trimestre ou à la carte. Stages créatifs : couture, verre (perles de verre au chalumeau), argile (grès, raku, poterie, sculpture, modelage), tricot et crochet, cosmétique.



Stages à la carte pour janvier et février :

## &gt; Atelier couture

Patronage, coupe, création retouches, utilisation machine à coudre...

Lun. 20, mar. 21, mer. 22, ven. 24, sam. 25/1 à 10h. Lun. 27 et jeu. 30/1 à 19h. Lun. 10, mar. 11, mer. 12, ven. 14, sam. 15/2 à 10h

## &gt; Atelier poterie

- Pour tous. Grès, raku, sculpture, vaisselle, déco...

Mar. 14, 21 et 28/1 à 19h. Mar. 4, 11 et 18/2 à 19h. Sam. 8/2 à 10h, 14h, 16h

- Émaillage des pièces façonnées précédemment et poterie pour tous.

Mar. 25/2 à 19h

## &gt; Perles de verre au chalumeau

Filage, verre de Murano. Fabriquez vos propres perles !  
Sam. 1<sup>er</sup> et 22/2 à 10h

## &gt; Atelier tricot/crochet

Tous publics. Tricot tous niveaux et crochet débutant.

Mar. 21/1 et 11/2 à 19h

## Nouveau ! Cosmétique

100 % naturel. Divers thèmes : lait ou émulsion visage et corps, baume à lèvres, gommage, masque, shampooing... Détail sur le site Internet.

Les 20, 27, 31/1. Les 7, 10, 18, 21, 24 et 28/2



Z.A. de Fournello - 22170 Plouagat  
Tél. 02 96 79 51 60 Fax 02 96 79 51 69

Qualité

• Courts, moyens et forts tirages sur 2 rotatives 8 pages du 39 g au 250 g.

• Brochures - Boîtes aux Lettres  
Dépliants publicitaires et touristiques  
Marketing

Disponibilité

Votre solution d'impressions

• 5 groupes, pré-plies, sorties à plat, groupe perfo et rainage, CTP, atelier de façonnage.

Souplesse





## la Boutique Atelier

Artisanat • Objets Déco • Poêles à bois  
Petite épicerie • Stages créatifs • Expositions

15, rue Neuve • 22510 MONCONTOUR

Tél. 02 96 73 49 61

<http://laboutique-atelier.com>



### ■ Danses du Penthièvre

Danse bretonne avec Vincent Languille. Org. Cercle Celtique de St-Brieuc.

Dim. 16/2. St-Brieuc. 06 87 53 50 31

### ■ Musiques actuelles

**Coaching répétition en groupe** (ven. 10/1). **Home Studio : Enregistrement multi-artistes** (sam. 18/1). **Master Class avec Pat O'May**, guitare électrique, métal et celtique (sam. 8/2). **D'Jing** (sam. 15/2). **Home Studio : Réussir son mixage** (sam. 22/2).

St-Brieuc, la Citrouille, page 22

### ■ Studi ha Dudi

**Breton** : Débutants et confirmés (sam. 11/1, sam. 2/2, sam. 1/3, du 10 au 14/3). **Guitare, Harmonie, Musique d'ensemble** (11-12/1). **Violon** (8-9/2). **Kan ha Diskan** (8/2). **Technique vocale** (1/3)...

Plesidy. 02 96 13 10 69. <http://perso.orange.fr/studi-ha-dudi>

### ■ Formation sur le verger

Le dimanche 23 février Tailler, récoltant, conserver... Dim. 23/2. **La Chapelle-Neuve**, Centre Forêt Bocage. 02 96 21 60 20. [www.centre-foretbocage.com](http://www.centre-foretbocage.com)

### ■ Sculpture : Kirouille

Réalisation de personnages à partir de matériaux de récupération. Tout public. Sam. 1/2. St-Brieuc, page 16



### ■ Atelier marine

Les nuages et le marin. Jeu. 23/1 et 20/2 à **Pontrieux**, Schooner Pub, voir page 32

### ■ Danse africaine

Initiation. Sam. 18/1 et 22/2. **Loudéac**, Moulin à Sons, voir page 35

### ■ Jonglage

Initiation avec la Cie Poc. Org. Théâtre des Jacobins.

Sam. 15/3. **Léhon**. Tout public dès 10 ans. 02 96 87 14 27

### ■ Ma ville en 2050

Atelier d'écriture "J'imagine ma ville en 2050" (15 et 22/2, ado-adulte). Atelier multimédia : création d'un jeu multimédia interactif sur la ville avec Minecraft (26/2 et 1/3, 11-16 ans).

Lamballe, bibliothèque, p. 10

### ■ Fabrication de petites percussions

David Hopkins et Etienne Huck (potier). Créer à partir de terre glaise. Dès 10 ans.

Mer. 29/1. **Plérin**, le Cap, voir p. 13

### ■ Cirque Enfants/parents

Sur un week-end, découvrez les arts du cirque avec votre enfant ! Cirque en flotte.

Sam. 8 et dim. 9/2. **Lannion**, Carré Magique page 27

## RENNES (35)

### ■ Emmanuel Moire

Chanson. Nouvel album, *Le Chemin*, par l'ancien Roi Soleil. Un album intimiste et délicat qui parle surtout d'amour. Org. Diogène.

Mer. 5/2 à 20h. **Le Liberté**. Tarifs 42/39 €. Billes sur les réseaux habituels, ticketnet, Digitick, Fnac. Diogène Productions. 02 98 47 94 54. <http://www.diogene.fr>

## FESTOU-NOZ



### JANVIER

Sam. 4 **Corlay** Sonerien Du, Ampouailh, Frères Lotout ; **Tonquédec** Hop'op'ops, Hezoug, Frères Morvan (les), Cariou/Le Couls.

Sam. 5 : **Plénée-Jugon** 14h30, Les Dix Daigts, Ranç'Ar'Men et Carel-André.

### Sam. 11 **Quemper-Guezennec**

Hezoug, An Trot, Pim, Pam, Pom..., War-Raok. Potée bretonne 19h-21h. Résa 02 96 95 66 47. Org. Racines et Patrimoine.

Dim. 12 **St-Brieuc** Trimac, scène ouverte, Nevezadur Bro St Brieg (voir page 23).

Sam. 18 **La Cheze** Trio Pichard/Le Lu/Tastard, Carole Angoujard ; **Louannec** Pokez Den, Lapoused noz, Frères Morvan ; **Pédernec** Sponuz, 'Ndiarz, Bodros/Le Bour, Derrien/Le Sauze, Marchand/Le Menn ; **Hénansal** Fest-Noz par les élèves de l'école de Musiques et de Danse du Penthièvre.

Dim. 19 **Hénanbihen** Kerouez Sam. 25 **Duault** Le Roux/David, Le Bars/Guizouarn, Frères Morvan, Frères Le Creff, Clec'h/Oges, Berthou/Philippe, Le Boulc'h/Le Men.

Dim. 26 **Le Faël** Jégou/Corbel, Gwerzillons, Elèves de l'École de musique Centre-Armor, Alain Blanchard et Marina ; **Louargat** Thierry et Bruno, Lapoused noz ; **Plérin** Sonerien ar Goued, Poulmarch/Guillou, Menguy/Guéguen, Fulagal, Flourey/Le Gall, Carel/Mariette.

### FEVRIER

Sam. 1<sup>er</sup> **Lanrivain** Guilloux/Diridollo, TITOM, Lotout/Derrien, Duo Lorcy/Hellard, Bernard Le Breton, Konogon

An Habask ; **Plémet** scène ouverte ; **Ploubezre** Trio KSL, Liorzou/Bocher, Léhart/Mes-sager.

Dim. 2 **Cavan** Trio KSL, Gwerzillons, Da Bep Tu, 14h30, Org. Pilgerc'h.

Sam. 8 **Langoat** War-Sav, Sterne, Hop'op'ops.

Dim. 9 **La Maihour** Gwerzillons.

Sam. 15 **Bourbriac** Sko'barzh.

Sam. 22 **Laniscat** Thomas/Campo, Simon/Ollivier, Paotred al Loc'h, Quin/Richard, Moelo/Thomas, Marie et Enora Berardy, Maïna et Lise, Lotout/Derrien, Le Goff/Ker-jean, Lange/Miossec, Keme-ner/Menneteau, Jouve/Goas, Jégou/Corbel, Hetet/Le Cunff, Guillou/Le Cam, Guern/Duro, Frères Lotout, Flageul/Le Cras, Ebrel A./Le Buhé N., Bourdonnay/Le Panse, Berthou/Philippe.

Dim. 23 **Trévé** Tadamab quartet, Beurhan, Carel/Mariette.

Sam. 1/3 **Cavan** Fest-noz de l'école, 21h, Org. Div Yezh Kreiz Treger.

Dim. 2/3 **Yffiniac** Carel/Mariette, Kerouez, sonneurs du groupe de danses bretonnes ;

**Plémet** Dans le cadre de la Truite du Ridor, Chantous d'Loudia, La Guedillé, Les dix dates.

Toutes les dates sur [www.cridelormeau.com](http://www.cridelormeau.com) [www.tamm-kreiz.com](http://www.tamm-kreiz.com)



'Ndiarz à Pédernec le 18/1 - chroniqué sur [www.cridelormeaualeblog.com](http://www.cridelormeaualeblog.com)





Date	Titre	Genre	Lieu	Ville	Page
Mer. 1	Session Retour de Réveillon	Musique	Toucouleur	Trégastel	30
Jeu. 2	Le Cirque de Noël	Cirque traditionnel	Espl. Grand Pré	Langueux	10
Ven. 3	Les Origines de Noël	Visite-conférence	Château de Kergrist	Ploubezre	29
	Skrilth Trio	Musique	Memes Tra	St-Brieuc	19
	Lamballe au fil des siècles	Visite guidée	Dans la ville	Lamballe	9
Sam. 4	Le Cirque de Noël	Cirque traditionnel	Espl. Grand Pré	Langueux	10
	Les Origines de Noël	Visite-conférence	Château de Kergrist	Ploubezre	29
	Cie Vis Comica : Concerto Loco	Duo clown musicien	Salle des fêtes	Plouagat	30
	Steven B Francis	Blues-folk	Lounge bar casino	Pléneuf	12
	Le Cirque de Noël	Cirque traditionnel	Espl. Grand Pré	Langueux	10
Dim. 5	Irian	Reggae, soul	Café Théodore	Trédrez-Loc.	29
	Cabhàn	Musique irlandaise	Centre découverte son	Cavan	27
	Les Origines de Noël	Visite-conférence	Château de Kergrist	Ploubezre	29
	Fest-noz	Mus. Et danse		Corlay, Tonquédec	38
Mer. 8	Vêpre de chants et contes traditionnels	Contes, chants	Café l'Angélus	Yffiniac	24
	Bœuf	Musique	Couleur Café	Ste-Anne H.	24
	Le Cirque de Noël	Cirque traditionnel	Espl. Grand Pré	Langueux	10
Jeu. 9	Fest-Deiz	Mus. Et danse		Plénée-J.	38
	L'Heure du conte	Lecture jeune public	Bibliothèque	St-Brieuc	18
	Sentieritalia fait son cinéma	Projections	Cinéma Club 6	St-Brieuc	18
Ven. 10	Lecture aux tout-petits	Jeune public	Le Cap	Plérin	13
	Soirée Latino Salsa	Danse	Couleur Café	Ste-Anne H.	24
	Balanesco Quartet	Musique	La Passerelle	St-Brieuc	20
	Sentieritalia fait son cinéma	Projections	Cinéma Club 6	St-Brieuc	18
Sam. 11	Amore Carne	Projection	Café Théodore	Trédrez-Loc.	29
	Les Zef et Mer	Inauguration	Le Cap et divers lieux	Plérin	13
	Label Vamp	Humour	Hermione	St-Brieuc	23
	Plume Cordier	Musique	Tavarn Abadenn	St-Brieuc	19
	Sentieritalia fait son cinéma	Projections	Cinéma Club 6	St-Brieuc	18
	Fieffé Fou	Chansons	Memes Tra	St-Brieuc	19
	Le Jeu de l'amour et du hasard	Théâtre	Ancre des mots	Erquy	9
	Session irlandaise	Musique	Le Kerganer	Lanloup	28
	French Touch : Fred Pallem	Jazz & mus. De films	Le Carré Magique	Lannion	27
	Breizh Teil : soirée de soutien au Bar à Breizh	Musique	Salle des fêtes	St-Connan	33
Dim. 12	L'hiver au Show	Musique	La Citrouille	St-Brieuc	22
	Nevezadur Bro Sant Brieg	Contes, chants, mus.	Auberge de Jeunesse	St-Brieuc	23
	Blue Note	Blues-jazz	Tavarn Abadenn	St-Brieuc	19
	Sentieritalia fait son cinéma	Projections	Cinéma Club 6	St-Brieuc	18
	Les Zef et Mer	Musique et expos	Le Cap	Plérin	13
	La chorale de Lantic	Chant choral		Tréveneuc	24
	Tango Argentin	Danse	Couleur Café	Ste-Anne H.	24
	Claude François Success Story : Tom Evers	Chansons	Théâtre du casino	Pléneuf	12
	Titom	Musique	Le Pixie	Lannion	28
	Pianistologie	Récital humoristique	Théâtre de l'Arche	Tréguier	29
Dim. 12	Les veillées de Pléguen	Musique, contes...		Pléguen	32
	Ce soir au jamais	Théâtre	Salle Hermine	Plouha	32
	Zitzirom		Le Schooner Pub	Pontrioux	32
	Overload Arena	Electro	Le Bacardi	Callac	32
	Howlin Blacksheep + Argyle + Enki.	Rock	Pub Follette	Gomené	34
	Fest-Noz	Mus. Et danse		Quemper-G.	38
	Nevezadur Bro Sant Brieg	Fest-deiz	Auberge de Jeunesse	St-Brieuc	23
	Sentieritalia fait son cinéma	Projections	Cinéma Club 6	St-Brieuc	18
	Dessins ! Des sons ! : Thomas / Chasseboeuf	Dessins, flûtes	Le Sémaphore	Trébeurden	30
	Ce soir au jamais	Théâtre	Salle Hermine	Plouha	32
Séance du répertoire : Les 7 samourais	Projection	Cinéma	Loudéac	35	
Fêtes et traditions celtiques et gallo-romaines	Visite-découverte	Coriosolis	Corseul	36	

**RADIOACTIV<sup>®</sup>**  
101,9

www.radio-activ.com

13 rue des frères benoit - 22360 Langueux  
02 96 52 26 03 / contact@radio-activ.com



# CALENDRIER JANVIER 2014

	Fest-Deiz	Mus. Et danse		St-Brieuc	38
Lun. 13	Sentieritalia fait son cinéma	Projections	Cinéma Club 6	St-Brieuc	18
	Séance du répertoire : Les 7 samourais	Projection	Cinéma	Loudéac	35
Mar. 14	Rencontre-échange Danse / Théâtre	Rencontre	Palais des congrès	Loudéac	34
	La Grande Illusion	Projection	Cinéma Arletty	St-Quay Px	24
	Enlivrez-vous	Club de lecture	Le Cap	Plérin	13
	Concert sandwiches	Musique	La Passerelle	St-Brieuc	20
	Sentieritalia fait son cinéma	Projections	Cinéma Club 6	St-Brieuc	18
	Il fait un temps de poème : Talila	Rencontre	Le Pixie	Lannion	27
	2014 , ça pétile	Lecture	Librairie Bel A.	Tréguier	29
	Boeuf trad	Musique	Le Schooner Pub	Pontrioux	32
	Pêle-Mêle	Musique	Moulin à sons	Loudéac	35
Mer. 15	Cours public : Le travail c'est la santé ?...	Rencontre, débat	Campus Mazier	St-Brieuc	18
	L'Heure du conte	Lecture jeune public	Bibliothèque	St-Brieuc	18
	Duo Elixir	Variétés internationales	Lounge bar Casino	Pléneuf	12
	Mercredi des histoires	Contes	Bibliothèque	Lamballe	9
	Connaissance du Monde : Vietnam	Film de voyage	Cinéma Breizh	Paimpol	29
	Veillée du 15		Karin's bar	St-Agathon	32
	Heure du conte : Le petit âne de Venise	Conte	Médiathèque	Guingamp	31
Jeu. 16	Jacobambins : Mauvaise Herbe, Bouffou Théâtre	Marionnettes	Théâtre des Jacobins	Dinan	36
	Anvil	Projection	Cinéma Club 6	St-Brieuc	22
	Connaissance du Monde : Vietnam	Film de voyage	Cinéma Club 6	St-Brieuc	18
	Monchichi : Cie Sébastien Ramirez	Danse hip hop	Le Carré Magique	Lannion	27
	Je Les Grignote... Ou Quand au bout ....	Conte, musique	An Dour Meur	Plestin-I-G.	28
	Du local et bio à la cantine, c'est possible !	Projection-débat	Ctre Régional Rivière	Belle-Isle-T.	31
Ven. 17	Road Trip	Art de rue, musique...	Dans les rues	Moncontour	11
	D-Day Rock	Rock	Memes Tra	St-Brieuc	19
	Connaissance du Monde : Vietnam	Film de voyage	Cinéma Club 6	St-Brieuc	18
	Plan B : Cie 111	Inclassable	La Passerelle	St-Brieuc	20
	Des livres et vous	Rencontre	Bibliothèque	Lamballe	10
	Global gachis	Documentaire	Salle Victor Hugo	Vieux-Marché	28
	Où en est la recherche sur le rêve ? : P. Ruby	Rencontre-conférence	Le Carré Magique	Lannion	27
	Dinask	Musique rock	Le Baroz'arts	Paimpol	29
Sam. 18	Ibrahim Maalouf /Orchestre symphonique	Musique	Champ-au-Roy	Guingamp	31
	Peter Von Poehl / Roberty	Chanson	Le Grand Pré	Langueux	11
	Tribute to Carlos Santana	Rock	Estran	Binic	9
	Purs jus Citrouille : Amzera + Seuil Critique	Métal	La Citrouille	St-Brieuc	22
	Plan B : Cie 111	Inclassable	La Passerelle	St-Brieuc	20
	Los Faros	Salsa caliente	Lounge bar Casino	Pléneuf	12
	Manu Campos : Entre la vague et le nuage	Chansons	Le Sémaphore	Trébeurden	30
	Safara	Musique du monde	Le Kerganer	Lanloup	28
	Trouilles au pays d'Anatole !	Contes	Ti an holl	Plestin-I-G.	28
	@Row Bass #3	Drum n'bass	Le Pixie	Lannion	28
	Georges Dussaud	Rencontre photo	Imagerie	Lannion	27
	Kitoslev	Musique	Le Cellier	Boqueho	31
	La Monnaie de la pièce	Théâtre	Salle des fêtes	Mûr de B.	33
	Treujenn-Gaol ba'r bistro	Musique	Chez Jérôme&Virginie	Lanrivain	Site
	Imotek	Electro	Le Bacardi	Callac	32
	Alice on the road : Cie Légitime Folie	Comédie musicale	Salle Mosaique	Collinée	33
	Artus « De A à S... »	Humour	L'Embarcadère	Plélan-le-P.	37
	Chœur du Canto	Chant choral	Abbatiale	Léhon	36
	Festoù-Noz	La Chêze, Louannec		Pedermerc, Hénansal	38
Dim. 19	Le Tour du Monde en 80 voix	Voyage sonore	Horizon	Plédran	14
	Blind test Musical	Jeu musical	Couleur Café	St-Anne H.	24
	Babilotte chante Reggiani	Chanson	Le Cap	Plérin	13
	Les Strauss	Concert-bal rock	Salle Eole	Morieux	12
	Biennale de la photographie : Clin d'œil	Conférence J. Dieuzeide	Salle Robien	St-Brieuc	17

[HTTP://WWW.RADIO-KREIZ-BREIZH.ORG](http://www.radio-kreiz-breizh.org)



99.4 102.9 106.5

22160 Saint-Nicodème 02 96 45 75 75



	Opéra Carmen	Opéra	An Dour Meur	Plestin-I-G.	28
	Soig Sibérial / Éliisa Vellia	Musique	Le Sémaphore	Trébeurden	30
	Jerez-Texas	Mus. Flamenco, jazz...	Café Théodore	Trédrez-Loc.	29
	Les 7 Samourais	Projection	Cinéma	Callac	32
	La Monnaie de la pièce	Théâtre	Salle des fêtes	Mûr de B.	33
	Méli'Méloyd	Chant choral	Salle polyvalente	Languédias	36
	Dinan au temps du grand commerce	Conférence	CREC	Dinan	36
	Fest-Deiz	Mus. Et danse		Hénanbihen	38
Lun. 20	Les Lundis de Carmélie : Le LAMA	Rencontres	Villa Carmélie	St-Brieuc	23
	Connaissance du Monde : Vietnam	Film de voyage	Cinéma Le Douron	Plestin-I-G.	28
Mar. 21	Jazz	Concert	Bibliothèque	St-Brieuc	19
	Moi, mes copines, à l'instant où ça s'arrête		La Passerelle	St-Brieuc	20
	Mardi Cinéma	Projection	Le Cap	Plérin	13
	Ekaterina Ivanovna : Cie L'Unijambiste	Théâtre	Le Carré Magique	Lannion	27
Mer. 22	L'Heure du conte	Lecture jeune public	Bibliothèque	St-Brieuc	19
	Didier Galadio	Club de lecture	Bibliothèque	St-Brieuc	19
	Moi, mes copines, à l'instant où ça s'arrête		La Passerelle	St-Brieuc	20
	Ekaterina Ivanovna : Cie L'Unijambiste	Théâtre	Le Carré Magique	Lannion	27
	Les Veillées des Côtes du Nord	Chant, conte....	Salle des fêtes	Tremeven	32
	La pêche à la baleine, opéra piraté	Spectacle, conte	Médiathèque	Loudéac	35
	Les Petites oreilles du Fauteuil Rouge	Musique	Bibliothèque	Dinan	36
Jeu. 23	Alexandre Poulin : Une lumière allumée	Chansons	Salle des Villes Moisan	Ploufragan	12
	Un jeudi, Un écrivain chez Louis Guilloux	Rencontre	Maison L.Guilloux	St-Brieuc	16
	Shadows	Projection	Café Théodore	Trédrez-Loc.	29
Ven. 24	Le Joueur : Théâtre du Totem	Théâtre	Bleu Pluriel	Trégueux	24
	Un auteur, un livre : Yann Queffelec	Rencontre	Bibliothèque	St-Brieuc	19
	Da Silva / Lidwine / PianoChat	Musique	La Citrouille	St-Brieuc	22
	3 Impromptus à loisir	Théâtre	Théâtre de Poche	St-Brieuc	24
	Lily Robe	Rock	Memes Tra	St-Brieuc	19
	Un auteur un livre : Yann Queffelec	Rencontre	Bibliothèque	St-Brieuc	19
	Bœuf	Musique	Couleur Café	Ste-Anne H.	24
	Court Toujours	Projection	Salle des Fêtes	Plouaret	27
	Skrilth Quartet	Jazz, rock	Le Pixie	Lannion	28
	Veillée bretonne	Mus chant, conte...		Cavan	27
	Alexandre Poulin : Une lumière allumée	Chansons	Le Sémaphore	Trébeurden	30
	Les poètes ont toujours raison	Chansons	An Dour Meur	Plestin-I-G.	28
	L'Etrange créature du lac noir en 3D	Projection	Cinéma	Callac	32
	La Monnaie de la pièce	Théâtre		Mûr de B.	33
	Inconnu à cette adresse - Hydre Production	Théâtre	Palais des congrès	Loudéac	34
	Le nouveau spectacle de monsieur Fraize	Théâtre		St-Jacut M.	37
Sam. 25	Alice au Pays des Merveilles	Conte musical	Horizon	Plédran	14
	Troupe Rire et faire Rire	Théâtre d'humour	Salle Georges P.	Hillion	9
	Soirée Musiques actuelles	Musique	Salle Rosiers-Camélias	Bréhand	9
	Mi-Nuit du cinéma	Projection	Cinéma Arletty	St-Quay Px	24
	Léa chante Glenmor	Chansons	MJC	Quintin	16
	3 Impromptus à loisir	Théâtre	Théâtre de Poche	St-Brieuc	24
	Cheddar Costard - Sortie de single/	Musique	Le Disquaire	St-Brieuc	18
	Grand slam national	Slam	Le Soupson	St-Brieuc	19
	Biennale de la photographie : Clin d'œil	Nocturne de l'exposition	Salle de Robien	St-Brieuc	17
	Osez partir à vélo !	Forum du voyage à vélo	RESIA	St-Brieuc	18
	Paulo : A travers champs	Humour	Ancre des mots	Erquy	9
	Babx / SiiAn	Chanson	Ville Robert	Pordic	14
	The James Brown tribute Show	Musique	Théâtre du Casino	Pléneuf	12
	Naïs et les transgéniques/Gadji	Concert/Théâtre	Quai des Rêves	Lamballe	10

# T I N A T U R

à St-Brieuc



Matériaux écologiques

02 96 79 10 53
[www.tinatur.com](http://www.tinatur.com)





# CALENDRIER JANVIER 2014

	Samedi des histoires	Lecture jeune public	Bibliothèque	Lamballe	10
	Concert symphonique	Musique	Chapelle Ste Anne	Lannion	27
	Court Toujours	Projection	Le Carré Magique	Lannion	27
	Ronan Pinc / Tony Mac Carthy	Musique	Le Kerganer	Lanloup	28
	Les Divalala	Chansons d'amour	Théâtre de l'Arche	Tréguier	29
	Parfum de malles	Théâtre	Les Halles	Paimpol	29
	Balbino Medellin	Musique	Le Cellier	Boqueho	31
	Je-eu : Cie Légendanse	Danse	Salle Hermine	Plouha	32
	La Monnaie de la pièce	Théâtre	Salle des fêtes	Mûr de B.	33
	On Choisit pas sa famille	Théâtre	Salle des Fêtes	Le Gouray	34
	Fest-Noz	Mus. Et danse		Duault	38
Dim. 26	Troupe Rire et faire Rire	Théâtre d'humour	Salle Georges P.	Hillion	9
	Chorale Kanerien Ar Goëlo	Chant choral	Eglise	St-Quay Px	24
	Session Irlandaise	Musique	Couleur Café	Ste-Anne H.	24
	Parfum de malles	Théâtre	Les Halles	Paimpol	29
	Un Tordu au sourire irrésistible	Théâtre	Salle du Celtic	Plougrescant	29
	Le Messie, de Haendel	Musique	Eglise	Callac	32
	La Monnaie de la pièce	Théâtre	Salle des Fêtes	Mûr de B.	33
	On Choisit pas sa famille	Théâtre	Salle des Fêtes	Le Gouray	34
	Fest-Deiz	Mus. Et danse		Le Foeil, Plérin	38
Mar. 28	Le Prince	Théâtre	La Passerelle	St-Brieuc	20
	Secret : Johann Le Guillerm - Cirque Ici	Cirque	Moulin du Duc	Lannion	27
	En Travaux : Pauline Sales	Théâtre	Champ-au-Roy	Guingamp	31
	Bœuf	Musique	Le Schooner Pub	Pontriueux	32
Mer. 29	Cours public : Le travail c'est la santé ?...	Rencontre, débat	Campus Mazier	St-Brieuc	18
	L'Heure du conte	Lecture jeune public	Bibliothèque	St-Brieuc	18
	Secret : Johann Le Guillerm - Cirque Ici	Cirque	Moulin du Duc	Lannion	27
	Heure du conte : Namcoutiti	Conte	Médiathèque	Guingamp	31
	Spécial Jacques Demy	Projection	Cinéma	Loudéac	35
Jeu. 30	Cie La Mort est dans la Boîte : Azote et ....	Lecture musicale	Espace Victor Hugo	Ploufragan	12
	Bal en chantier	Musique, danse	Salle des fêtes	Pleudaniel	29
	Lab° Session n°9	Concert rock	Le Labo	Dinan	36
	Connaissance du Monde : Vietnam	Film de voyage	Théâtre des Jacobins	Dinan	36
Ven. 31	Frédéric Sigrist refait l'actu	Humour	Horizon	Plédran	14
	Soirée Latino Salsa	Danse	Couleur Café	Ste-Anne H.	24
	Nolwenn Leroy	Chansons	Hermione	St-Brieuc	23
	The Dark side of the moon	Musique	La Passerelle	St-Brieuc	20
	Les Mines de Trémuson-Plérin	Projection	Le Cap	Plérin	13
	Secret : Johann Le Guillerm - Cirque Ici	Cirque	Moulin du Duc	Lannion	27
	Soirée jazz	Jazz	Le Pixie	Lannion	28
	Dupain / Nirmaan	Musique du monde	Salle du lac	Glomel	33
	Guy Montagné et Sylvie Raboutet	Humour	Kastell d'Ô	Uzel	35
	On Choisit pas sa famille	Théâtre	Salle des Fêtes	Le Gouray	34



# CALENDRIER FEVRIER 2014

Sam. 1	Le Vol du Rempart	Cirque	Le Grand Pré	Langueux	11
	Bourse-exposition minéraux&fossiles	Bourse-expo	Le Grand Pré	Langueux	10
	The Clash Day	Film. Mus. Expo...	La Citrouille	St-Brieuc	22
	Café de l'architecture n°7	Rencontre et discussion	La Passerelle	St-Brieuc	20
	Toto Laripette : Marlu & Fournier	Chanson	Le Soupson	St-Brieuc	19
	Bonbon chante Fréhel	Humour musical	Salle Georges P.	Hillion	9
	Marine Bausson fait crépiter... sa tournée !	One man show	Salle Villes Moisan	Ploufragan	12
	Apéro/Veillée : chants et contes traditionnels	Chants, contes	La Poterie	Ploufragan	12
	Duo Elixir	Variétés internationales	Lounge Casino	Pléneuf	12
	Le Don d'Adèle	Théâtre	Théâtre du Casino	Pléneuf	12
	Trois Petits Retournements	Théâtre	La Halle	Paimpol	29
	Secret : Johann Le Guillerm - Cirque Ici	Cirque	Moulin du Duc	Lannion	27
	Nefertiti in the Kitchen	Jazz-blues-rock	Le Pixie	Lannion	28
	KhAmSiN	Musique	Le Kerganer	Lanloup	28
	Frédéric Sigrist refait l'actu	Humour	Le Sémaphore	Tréburden	30
	Romain Bouteille : Le rire du Yeoman	One man show	Théâtre de l'Arche	Tréguier	29
	Débrayage	Théâtre	Palais des Congrès	Trégastel	30
	The users	Electric Hip-hop'n'Roll	Café Théodore	Trédrez-Loc.	29
	Evasion Gourmande	Théâtre d'humour	Salle Hermine	Plouha	32



	Grand cabaret magique	Cabaret magie	Salle des fêtes	Plouagat	32
	On Choisit pas sa famille	Théâtre	Salle des Fêtes	Le Gouray	34
	L'orchestre à l'école	Musique	Salle Némée	Dinan	36
	Festou-Noz	Mus. Et danse	Langriva, Plémet, Ploubezre		38
Dim. 2	Chansons tombées de La Lune	Musique	La Citrouille	St-Brieuc	22
	Clin d'oeil : JP Corbel : Voyage dans la Lumière	Rencontre, projection	Salle de Robien	St-Brieuc	17
	Bourse-exposition minéraux&fossiles	Bourse-expo	Le Grand Pré	Langueux	10
	Troupe Rire et faire Rire	Théâtre d'humour	Salle municipale	Coëtmieux	9
	Quai des mômes : Zut !	Jeune public	Quai des Rêves	Lamballe	10
	Trois Petits Retournements	Théâtre	La Halle	Paimpol	29
	Evasion Gourmande	Théâtre d'humour	Salle Hermine	Plouha	32
	On Choisit pas sa famille	Théâtre	Salle des Fêtes	Le Gouray	34
	L'Ensemble Matheus	Musique classique	Théâtre des Jacobins	Dinan	36
	Fest-Deiz	Mus. Et danse		Cavan	38
Mar. 4	Qui a tué Poulain-Corbion ?	Projection	Cinéma le Rochonen	Quintin	16
	Mercredi c'est permis : Percu-Planète	Causerie musicale	Le Cap	Plérin	13
	En Avant-première : le nouveau Walt Disney	Projection	Cinéma	Loudéac	35
	Pêle-Mêle	Musique	Salle des Fêtes	Plémet	35
Mer. 5	Lecture aux tout-petits	Jeune public	Le Cap	Plérin	13
	Connaissance du Monde : Québec	Film de voyage	Cinéma Breizh	Paimpol	29
	Pluralité des langues : facteur de discorde ...	Rencontre-conférence	Le Carré Magique	Lannion	27
	Emmanuel Moire	Chansons	Le Liberté	Rennes (35)	38
Jeu. 6	Connaissance du Monde : Québec	Film de voyage	Cinéma Club 6	St-Brieuc	18
	Bonadventure Pencroff	Jazz	Le Pixie	Lannion	28
	Quand le CyberSpace envahit le MeatSpace	Conférence	Petit Echo Mode	Châtaudren	30
	La Géographie du danger : Cie Hors série	Danse	Champ-au-Roy	Guingamp	31
Ven. 7	Bistrot de l'Histoire : Rites funéraires en Bzh	Rencontre, débat...	Villa Carmélie	St-Brieuc	18
	Craftmen Club / Red Goes Black / Bikinians	Rock	La Citrouille	St-Brieuc	22
	Rue d'la soif	Rock	Memes Tra	St-Brieuc	19
	Sobre la Cuerda Floja	Théâtre, marionnettes	La Passerelle	St-Brieuc	20
	Connaissance du Monde : Québec	Film de voyage	Cinéma Club 6	St-Brieuc	18
	Barzaz revient...	Musique	Horizon	Plédran	14
	Troupe Rire et faire Rire	Théâtre d'humour	Salle Georges P.	Hillion	9
	Cie les Charmilles : Ras d'eau	Théâtre	Ville Robert	Pordic	14
	Albin De La Simone	Chanson	Carré Magique	Lannion	27
	Veillée bretonne	Chant, mus. Contes...		Prat	29
Sam. 8	Ciné X'tet/Bruno Régnier	Ciné-concert	Maison Tps libre	Taden	36
	20 minutes de bonheur en plus	Spectacles	Plusieurs lieux	Tréguieux	26
	Tasha	Rock atmosphérique	Le Soupson	St-Brieuc	19
	Récré des p'tites oreilles	Lecture jeune public	Bibliothèque	St-Brieuc	18
	Sam'dis de chanter	Jeune public	Bibliothèque	Lamballe	10
	Rencontre autour du Piano	Musique	Salle des fêtes	Kerfot	27
	Les veillées de Pléguien	Musique, contes...		Pléguien	32
	Hallunisound 4	Electro	Le Bacardi	Callac	32
	Grisélidis ou la passe imaginaire : Cie KF	Voix, musique	Salle Mosaïque	Collinée	33
	Un homme - Albin de la Simone	Musique	Palais des Congrès	Loudéac	34
	Orphée aux enfers	Opéra bouffe	Kastell d'O	Uzel	35
	Trio Marc Fosset / J-P Viret / Ronan Pinc	Jazz	Le SolenVal	Plancoët	37
	Ciné X'tet/Bruno Régnier	Ciné-concert	Maison Tps libre	Taden	36
	La Route est longue	Projection, musique	Le Labo	Dinan	36
	Fest-Noz	Mus. Et danse		Langoat	38
Dim. 9	20 minutes de bonheur en plus	Spectacles	Plusieurs lieux	Tréguieux	26
	Kendra Morris	Pop-folk	La Citrouille	St-Brieuc	22
	S. Clémenceau & Z. Bodas	Piano	Le Cap	Plérin	13
	Martin Harley	Blues	An Dour Meur	Plestin-I-G.	28
	Tartit (Touaregs du Mali)	Musique	Salle Lein Roch	Kergrist-M.	33
	Fest-Deiz	Mus. Et danse		La Malhouré	38
Lun. 10	Connaissance du Monde : Québec	Film de voyage	Cinéma Le Douron	Plestin-I-G.	28
Mar. 11	To be or not to be	Projection	Cinéma Arletty	St-Quay Px	24
	Tu tiens sur tous les fronts	Théâtre	La Passerelle	St-Brieuc	20
	Cie Le Préau : En travaux	Théâtre	Quai des Rêves	Lamballe	10
	Obstinés : Camille Rocailleux Cie E.V.E.R.	Théâtre musical	Le Carré Magique	Lannion	27
	La Rose tatouée	Théâtre	Théâtre des Jacobins	Dinan	36
Mer. 12	Cours public : Le travail c'est la santé ?...	Rencontre, débat	Campus Mazier	St-Brieuc	18
	L'Heure du conte	Lecture jeune public	Bibliothèque	St-Brieuc	18
	Mercredi des histoires	Lecture jeune public	Bibliothèque	Lamballe	9



# CALENDRIER FEVRIER 2014

Jeu. 13	Thomas Enhco Trio	Musique	La Passerelle	St-Brieuc	20
Ven. 14	Il fait un temps de poème : J-Paul Kauffmann	Rencontre	Librairie Gwalarn	Lannion	27
	Von Parias / Edith Presley / Apochela	Rock	La Citrouille	St-Brieuc	22
	Pierre Bensusan	Guitare	Le Soupson	St-Brieuc	19
	Les rencontres d'après minuit	Projection	Cinéma Club 6	St-Brieuc	18
	Richard Celle	Crooner	Tavern Abadenn	St-Brieuc	19
	Les Rencontres d'après minuit	Projection	Cinéma Club 6	St-Brieuc	18
	Mathieu Pesqué et Hansel Gonzalez	Musique	Théâtre de Poche	St-Brieuc	24
	Soirée St-Valentin : A tous les célibataires		Memes Tra	St-Brieuc	19
	La Galère - Compagnie Bakélite	Théâtre d'objets	Ville Robert	Pordic	14
	1001 feuilles	Littérature	Bibliothèque	Lamballe	10
	Session irlandaise	Musique celtique	Le Kerganer	Lanloup	28
	Sous les feux de la Vamp	Humour	Le Sillon	Ploubihan	28
	Les Nouveaux chiens de garde	Documentaire	Salle Victor Hugo	Vieux-Marché	28
	Sam. 15	Représailles	Théâtre	Le Bathyscaphe	Pommerit-I-V.
Visite guidée du lieu		Visite	Palais des Congrès	Loudéac	34
Iam		Rap	Hermione	St-Brieuc	23
Purs jus Citrouille : Freakout - Cool Music		Musique	La Citrouille	St-Brieuc	22
Mathieu Pesqué et Hansel Gonzalez		Musique	Théâtre de Poche	St-Brieuc	24
Keith Kouna		Chanson, rock	Memes Tra	St-Brieuc	19
Priz'Unique			La Passerelle	St-Brieuc	20
Korfa l'Odyssée		Danse	Le Grand Pré	Langueux	11
Los Faros		Musique	Lounge Casino	Pléneuf	12
Journée Culture et adolescence		Rencontre, débat	Quai des Rêves	Lamballe	10
Théâtre Bluff : S'embrasent		Théâtre	Quai des Rêves	Lamballe	10
Théodore Paul et Gabriel		Folk, pop, rock	Théâtre de l'Arche	Tréguier	29
Débrayages		Théâtre	Le Pixie	Lannion	28
Au Joly boys		Bal renaissance	Chapelle Ste-Anne	Lannion	27
Alice : Lewis Carroll		Cirque féérique	Le Carré Magique	Lannion	27
Les Grades et les Hommes		Ciné-concert	Café Théodore	Trédrez-Loc.	29
Mille et une nuits		Contes	Ti an holl	Plestin-I-G.	29
Représailles		Théâtre	Le Bathyscaphe	Pommerit-I-V.	32
Au fil d'Œdipe : cie Les Anges au Plafond		Théâtre, marionnettes	Salle multiculturelle	Grâce	31
Coreuption		Electro	Le Bacardi	Callac	32
Orchestre à cordes		Musique	Espace Dériole	Plouasne	36
Jacobambins : Jaune rouge bleu		Danse, vidéo	Théâtre des Jacobins	Dinan	36
Refonder le contrat social	Rencontre, débat	Abbaye	St-Jacut-M.	37	
Fest-Noz	Mus. Et danse		Bourbriac	38	
Dim. 16	Les Jeux de Lavoisier	Rencontre	Maison L.Guilloux	St-Brieuc	16
	Conf(i)danse: spectacle / conférence	Spectacle-conférence	Villa Carmélie	St-Brieuc	18
	Bal argentin	Danse, musique	Salle des fêtes	Meslin	10
	Martin Harley	Blues	MJC	Quintin	16
	C'est dans la boîte	Projection	Fabrique à paroles	Paimpol	29
	Il était une fois la cité baby	Documentaire photos	Moulin Blanchardeau	Lanvollon	32
	Représailles	Théâtre	Le Bathyscaphe	Pommerit-I-V.	32
	Au fil d'Œdipe : cie Les Anges au Plafond	Théâtre, marionnettes	Salle multiculturelle	Grâce	31
	Pierre Bensusan	Musique	Le Bacardi	Callac	32
	Orchestre à cordes	Musique	Théâtre Jacobins	Dinan	36
	Représailles	Théâtre	Le Bathyscaphe	Pommerit-I-V.	32
Lun. 17	Enlivrez-vous	Club de lecture	Le Cap	Plérin	13
	Mar. 18	Mardi Cinéma	Projection	Le Cap	Plérin
Mer. 19	Concert sandwichs	Musique	La Passerelle	St-Brieuc	20
	Tiger Tiger Burning Bright	Danse contemporaine	Le Carré Magique	Lannion	27
	Les Strauss en concert	Rock	Salle Eole	Morieux	12
	PH		La Passerelle	St-Brieuc	20
	François Garde	Club de lecture	Bibliothèque	St-Brieuc	19
Jeu. 20	Les Petites oreilles du Fauteuil Rouge	Musique	Bibliothèque	Dinan	36
	Les Ducs et Duchesses de Bretagne	Conférence	Médiathèque	Ploufragan	12
	Spécial : Wang Bing	Projection	Café Théodore	Trédrez-Loc.	29
	Ill Chemistry	Hip hop	Le Pixie	Lannion	28
	Cinquante cinq dialogues au carré	Théâtre	Salle Le Celtic	Plougrescant	29
Ven. 21	Guilhem Lesaffre	Rencontre	Bel Aujourd'hui	Tréguier	29
	Connaissance du Monde : Québec II	Ciné-Conférence	Théâtre Jacobins	Dinan	36
	As Animals	Pop-soul-electro	La Citrouille	St-Brieuc	22
	Un auteur, Un livre : Pinçon-Charlot & Pinçon	Rencontre	Bibliothèque	St-Brieuc	19
	Coffees & Cigarettes	Mus. Hop n'roll	Memes Tra	St-Brieuc	19





	Un auteur un livre : M. Pinçon-Charlot et ...	Rencontre	Bibliothèque	St-Brieuc	19
	Bistrot de l'Histoire : Bretagne et guerre D'Algérie	Rencontre, débat ...	Lycée Freyssiinet.	St-Brieuc	18
	Rencontres photographiques	Projection photos	Le Cap	Plérin	13
	Tryo à quatre	Chanson	Quai des Rêves	Lamballe	10
	Veillée bretonne	Chant, mus. Contes...		Trézény	30
	Soirée jazz	Jazz	Le Pixie	Lannion	28
	Je me sens si bien : Cie Gême Dimension	Danse	An Dour Meur	Plestin-I-G.	28
	Spécial : Wang Bing	Projection	Café Théodore	Trédrez-Loc.	29
	Caprices de Marianne - Cie 13/10ème en Ut	Théâtre	Palais des Congrès	Loudéac	34
Sam. 22	Chez Choucroute et Papillon	Rencontres, lectures	Salle Eole	Morieux	12
	Le Messie, de Haendel	Musique	Eglise	Binic	9
	La Taverne Münchhausen	Joutes verbales	Ancre des Mots	Erquy	9
	A qui sait attendre	Théâtre	Théâtre du Casino	Pléneuf	12
	Quatuor Doric	Musique	La Passerelle	St-Brieuc	20
	Tabou : risques numériques	Sensibilisation	Collège L. de Vinci	St-Brieuc	18
	Griselidis ou la passe imaginaire	Théâtre	Le Sémaphore	Trébeurden	30
	Spécial : Wang Bing	Projection	Café Théodore	Trédrez-Loc.	29
	Le Bois qui chante : Thomas/Hopkins	Musique, dessin	Salle des fêtes	Tregomeur	30
	Les Veillées des Côtes du Nord	Chant, conte....	Salle des fêtes	Tremeven	32
	Milou	Chansons	Le Schooner Pub	Pontrieux	32
	Les Frères Forsini / Pelo le magicien	Cabaret humour, magie	Kastell d'Ô	Uzel	35
	Concert de flûte à bec	Musique	Salle polyvalente	Aucaleuc	36
	Maladie de la famille M. Cie Un pas puis l'autre	Théâtre	Salle Mosaïque	Collinée	33
	Fest-Noz	Mus. Et danse		Laniscat	38
Dim. 23	Les Matinales : Autour de Francis Poulenc	Musique du XXè siècle	Le Cap	Plérin	13
	Chez Choucroute et Papillon	Rencontres, lectures	Salle Eole	Morieux	12
	SiiAn	Musique	Le Kerganer	Lanloup	28
	Le Messie, de Haendel	Musique	Eglise	Lannion	27
	Oh boy ! : Théâtre du Phare - Olivier Letellier	Théâtre	Champ-au-Roy	Guingamp	31
	Chorale Arc-en-Ciel	Chant choral	SolenVal	Plancoët	36
	Fest-Deiz	Mus. Et danse		Trévé	38
Lun. 24	Les Lundis de Carmélie : Eugène Guillevic	Rencontre	Villa Carmélie	St-Brieuc	23
Mar. 25	Jazz	Concert	Bibliothèque	St-Brieuc	19
	Duo Sati : Rick le Cube, mystères du temps	Jeune oublic	Quai des Rêves	Lamballe	10
	Third opera	Projection/Musique	Le Pixie	Lannion	28
	Le Jeu des 1000 euros	Théâtre interactif	Le Carré Magique	Lannion	27
	Bœuf	Musique	Le Schooner Pub	Pontrieux	32
Mer. 26	Cours public : Le travail c'est la santé ?...	Rencontre, débat	Campus Mazier	St-Brieuc	18
	Cyrano de Bergerac	Théâtre	La Passerelle	St-Brieuc	20
	Lectures sonores	Jeune public	Le Cap	Plérin	13
	A petits pas : Compagnie Gazibul	Théâtre	Salle Villes Moisan	Ploufragan	12
	Fées !... Nathalie Bondoux	Contes	Médiathèque	Guingamp	31
	Visite Contée	Conte, visite	9 Rue du Château	Dinan	36
Jeu. 27	Cyrano de Bergerac	Théâtre	La Passerelle	St-Brieuc	20
	Un jeudi, Un écrivain chez Louis Guilloux	Rencontre	Maison L.Guilloux	St-Brieuc	16
	Courts-métrages	Projection	Le Pixie	Lannion	28
Ven. 28	La Maladie de la famille M		Le Grand Pré	Langueux	11
	The Gladiators / M'Shaddy & Under The Tree	Musique reggae	La Citrouille	St-Brieuc	22
	G. Delisle : Bienvenue sur la petite bleue	Théâtre	Théâtre de Poche	St-Brieuc	24
	Alée	Chanson	Memes Tra	St-Brieuc	19
	Cyrano de Bergerac	Théâtre	La Passerelle	St-Brieuc	20
	Louis Chedid	Chanson	Théâtre du Casino	Pléneuf	12
	Duo Sati : Rick le Cube, mystères du temps	Jeune oublic	Quai des Rêves	Lamballe	10
	Au fond du bois dormant	Théâtre d'objets	Le Carré Magique	Lannion	27
	Animales	Cabaret burlesque	Le Pixie	Lannion	28
	Foudil Kaibou - L'arabe qui cache la forêt	Cabaret	Théâtre Jacobins	Dinan	36
	Fric Frac l'Arnaque : Théâtre de l'Ecume	Théâtre	L'Embarcadère	Plélan-le-P.	37
Sam. 1/3	Gospel Feel	Musique gospel	Estran	Binic	9
	Guerre et Play - Compagnie 29x27	Danse	Ville Robert	Pordic	14
	L'incroyable histoire de Gaston et Lucie	Jeune public	Le Sillon	Pleubian	28
	Michel Jonasz et Jean-Yves D'Angelo	Piano-voix	Théâtre de l'Arche	Tréguier	29
	Chris Pureka	Blues	Le Kerganer	Lanloup	28
	Place aux mômes	Théâtre conté et musical	Chapiteau Paroissial	St-Cast	37
	Fest-Noz	Mus. Et danse		Cavan	38
Dim. 2/3	Café Ephémère	Ateliers, rencontres...		St-Brieuc	24
	Fest-Deiz	Mus. Et danse		Yffiniac, Plémet	38



THÉÂTRE DE  
L'ARCHE



PRO-  
GRAMME



Les bureaux du service culturel sont ouverts pour la billetterie du 4 septembre 2013 au 7 juin 2014, du mercredi au vendredi de 9h00 à 12h30 et de 13h30 à 17h30 et les jours de spectacle de 13h30 à 18h30. Attention : fermeture pendant les vacances scolaires.

- | samedi 5 octobre 2013 21h  
**TRIO LAID** - JAZZ MANOUCHE & HUMOUR
- | samedi 19 octobre 2013 21h  
**FABIEN RUIZ** - CLAQUETTES JAZZ
- | samedi 16 novembre 2013 21h  
**LA LOGE DE LUCIENNE** - THÉÂTRE DE BOU-LEVARD
- | samedi 7 décembre 2013 21h  
**MALICORNE** - MUSIQUE TRADITIONNELLE
- | mercredi 18 décembre 2013 16h  
**LA COMEDIE MAGIQUE** - SPECTACLE FAMILIAL
- | samedi 11 janvier 2014 21h  
**PIANISTOLOGIE** - RÉCITAL HUMORISTIQUE
- | samedi 25 janvier 2014 21h  
**LES DIVALALA** - CHANSONS D'AMOUR TRAFICOTÉES
- | samedi 1<sup>er</sup> février 2014 21h  
**ROMAIN BOUTEILLE** - ONE MAN SHOW
- | samedi 15 février 2014 21h  
**THEODORE PAUL ET GABRIEL**  
FOLK POP ROCK
- | samedi 1<sup>er</sup> mars 2014 21h  
**MICHEL JONASZ** - CHANSON
- | samedi 29 mars 2014 21h  
Siian - **MAURA GUERRERA**  
MUSIQUE ET CHANTS DU MONDE
- | samedi 5 avril 2014 21h  
**SOPHIA ARAM** - HUMOUR
- | samedi 26 avril 2014 21h  
**LES TROIS MOUSQUETAIRES**  
OPÉRA POUR CHŒURS ET ORCHESTRE - SPECTACLE FAMILIAL  
(séance scolaire le 24 avril à 14h30)
- | samedi 24 mai 2014 18h  
**MEDIEVAL !** - MARIONNETTES ET COMÉDIENS  
SPECTACLE FAMILIAL  
(séance scolaire le 23 mai à 14h00)
- | samedi 7 juin 2014 21h  
**IDIR** - MUSIQUE ET CHANTS DU MONDE

ABONNEMENT DÈS  
LE 4 SEPTEMBRE 2013

Service culturel  
Mairie de Tréguier - 22220 Tréguier

Billetterie  
02 96 92 31 25  
[accueil-culturel@ville-treguier.fr](mailto:accueil-culturel@ville-treguier.fr)

TRÉGUIER  
2013 - 2014