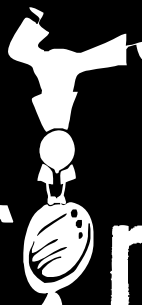


Le CRi de l'ormeau

l'écho de la culture en **Côtes d'Armor**



Quai des Rêves
Centre culturel de Lamballe



11-12

présentation
de la saison
**MARDI 6
SEPTEMBRE
18H**

Voir page 12

La culture à déguster sans modération !

SAM 24 SEPT
Battements de cœur
pour duo de cordes

VEN 7 OCT
Europeana

SAM 15 OCT
Les Ogres de Barback

VEN 21 OCT
William Pig

DU 2 AU 4 NOV
La Maison Rêve

4, 10 ET 11 NOV
Nature morte
dans un fossé
version bars

MAR 15 NOV
Nature morte
dans un fossé
version scène

VEN 18 NOV
Le Trio Joubran

VEN 25 NOV
Une Odysée

MAR 6 DÉC
Oh Boy!

SAM 10 DÉC
Louis Chédid

MER 18 JAN
Don Cristo
Loco

SAM 28 JAN
Syd matters

VEN 3 FÉV
Encore
un jour sans

VEN 10 FÉV
Thomas Fersen

DIM 4 MARS
L'Odysée
de Rick le Cube

VEN 9 MARS
I:) city

SAM 17 MARS
Alix Quoniam
Cécile Corbel

SAM 24 MARS
On ne paie pas!
On ne paie pas!

MAR 3 AVR
Marie-Louise

VEN 20 AVR
Ma bête noire

VEN 27 AVR
ColosseS

SAM 5 MAI
Jean-Jacques
Vanier

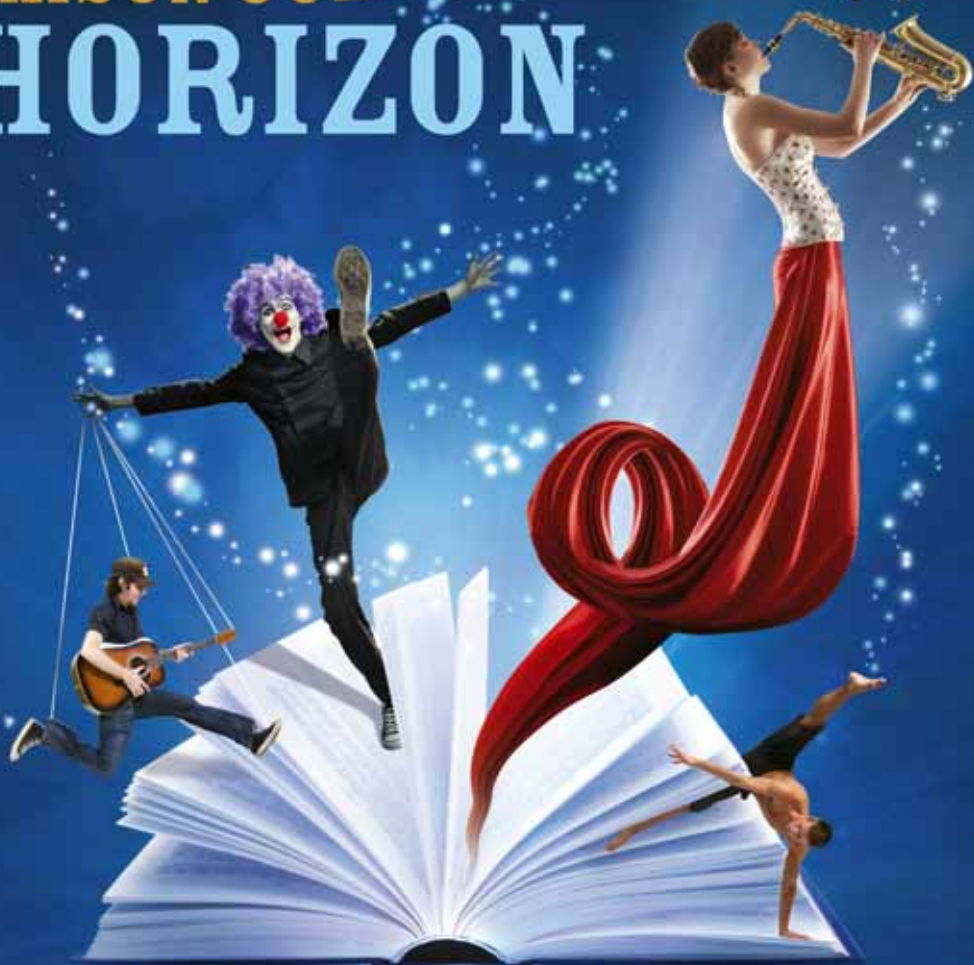
SAM 12 MAI
Gargantua



© 2011 Quai des Rêves - www.quaidesreves.com - Licence d'organisateur de spectacles n° 12281276

SAISON CULTURELLE 2011/12

HORIZON



CONCERT Le chant des sardinières • Gilles le Bigot Group • Hip-hop Cité Rap • **CABARET** Myriam Kerhardy & Dominique Babilotte • Eric Toulis & De Poil • **HUMOUR** Jacky et Roger
THÉÂTRE Dis-le moi ! • Victor Hugo, mon amour • Blanche Neige ... Blanches rives •
DANSE & POÉSIE L'arbre en émoi



OUVERTURE DES ABONNEMENTS LE 10 SEPTEMBRE 2011

Réservations **02 96 64 30 30**

Voir page 15



www.horizonpledran.com



THÉÂTRE
DE L'ARCHE



Bonne
traversée...



PRO-
GRAMME

| samedi 8 octobre 2011 21h
MARION ROUXIN

| jeudi 10 novembre 2011 21h
FOUQUET D'ARTAGNAN
(14h séance scolaire)

| samedi 26 novembre 2011 21h
OKTOPUS KAFE

| vendredi 9 décembre 2011 21h
WILLIAM SELLER

| samedi 10 décembre 2011 21h
WILLIAM SELLER

| samedi 14 janvier 2012 21h
AMAN OCTET

| samedi 21 janvier 2012 21h
LES FRANGLAISES

| samedi 4 février 2012 21h
BILL DERAIME

| samedi 11 février 2012 16h
LÀ-BAS C'EST OÙ ?
(10/02 10h-14h séances scolaires)

| jeudi 8 mars 2012 21h
GASPARD PROUST

| samedi 24 mars 2012 21h
SHAKESPEARE PROJECT

| samedi 31 mars 2012 21h
PRESQUE OUI

| vendredi 6 avril 2012 21h
VOUS LES PÉRISCOPIES
(05/04 14h séance scolaire)


| samedi 28 avril 2012 21h
TITI ROBIN

| samedi 12 mai 2012 16h
BIDULES TRUCS

| samedi 26 mai 2012 21h
RENÉ AUBRY



saison culturelle 2011-2012
TREGUIER



ABONNEMENT DES
LE 1^{ER} SEPTEMBRE 2011

Service culturel
Mairie de Tréguier - 22220 Tréguier
Renseignements et billetterie
02 96 92 31 25
accueil-culturel@ville-treguier.fr





Chuchumuchu	3
Carte blanche	9
Pays de Saint-Brieuc	12
Pays du Trégor Goëlo	25
Pays de Guingamp	30
Pays du Centre Ouest Bretagne	33
Pays du Centre Bretagne	35
Pays de Dinan	37
Festoù-noz, stages, divers	39
Calendrier	41

Places à gagner www.cridelormeau.com



Cultures du Cœur propose des places de spectacle gratuites pour les gens qui n'ont pas les moyens de se les payer. 02 96 52 12 25 - www.infospectacles.com



Ce picto signale les spectacles plus spécifiquement jeune public.

Le Cri de l'Ormeau est édité par l'association Art Spec www.cridelormeau.com - www.myspace.com/cridelormeau

Web réalisé par Société Acanthique. 02 96 77 28 03
Logo : Cécile Dalnoky. 06 85 98 23 84
Responsable de la publication, fondateur : Patrice Verdure
Chargé des relations partenaires : Gaspard Verdure
Chargée de développement régional : Martine Hervé
ISSN : 1292-8453 Impression : Roto Armor, Plouagat

Edition Côtes d'Armor : contact@cridelormeau.com

23, rue des Promenades - 22000 Saint-Brieuc (siège)
Tél. 02 96 33 10 12 - Fax. 09 58 05 71 77
Rédactrices : Delphine Cilia-Mahé, Catherine Deotto

Edition Morbihan : morbihan@cridelormeau.com

3, rue Fénelon - 56100 Lorient
Tél. 02 97 21 16 58 - Fax. 09 55 99 56 17
Rédacteurs : Pauline Burguin, Grégoire Pateau



Ce Cri de l'Ormeau est tiré à 25 000 exemplaires. Il est disponible vers le 27 de chaque mois dans plusieurs centaines d'endroits des Côtes d'Armor (lieux de spectacle, cinémas, cafés, hôtels, offices de tourisme, mairies, milieu universitaire, lycées...). Si vous préférez, vous pouvez le recevoir chez vous en vous abonnant. Un an (10 numéros) pour 25 €.



Notre imprimeur est titulaire de la marque Imprim'Vert. Le Cri de l'Ormeau est imprimé sur du papier certifié PEFC (promotion de la gestion durable des forêts).

Ne pas confondre culture hors-sol et culture hors-mots

Ormeaiphiles, ormeauphobes, ormeaumanes, ormeaupathes, ormeaunauts, ormeaulogues, ormeausophes, ormeausceptiques, ormeauculteurs, ormeausuels, ormeautéthiques, ormeaurbihannais, ormeauricains, voici la question : comment se faire comprendre **hors mots** ?

C'est en effet la question fondamentale de l'art. Il y a les mots, ensembles de lettres qui ont un sens (en fait souvent polysémiques) défini par les dictionnaires. Ces mots mis ensemble de certaines façons ont un sens plus complexe, qui peut être compris "au pied de la lettre" ou bien un sens "au-delà des mots", que j'appelle ici "hors mots" pour faire joli. Là est l'expression artistique, poétique. Par exemple "Les sanglots longs des violons de l'automne" : ça ne veut rien dire, mais on imagine, et l'imagination est le support de la création. Prenons maintenant la formule d'Euler, que vous connaissez tous : $e^{ix} = \cos(x) + i \cdot \sin(x)$. Si x vaut π alors : $e^{i\pi} = -1$. Demandez à un philosophe : "Comment expliqués-tu que la relation entre les deux nombres transcendants e et π dépende du nombre imaginaire i et d'un réel négatif ?". En principe cette question lui donnera le vertige et mal au crâne. La raison est que les mots "transcendantal, imaginaire et négatif" ont pour lui des sens et des connotations sans aucun rapport avec le sujet.

Les bases de l'ormologie ont été formalisées par le sémiologue Simon Wortenbuch, qui fut collaborateur du grand lexicographe Emile Littré, avant de le quitter en 1872, lui reprochant de "ne pas savoir lire entre les mots". Bien sûr ce que l'on dit ici des mots est à étendre à tout procédé auquel nous recourons en vue de communiquer nos états de conscience, des taches de peinture, des bouts de bois ou de pierre, des sons, des vibrations de cordes vocales, des mouvements, des lumières, des électrons...

Et maintenant pour se détendre, deux nouvelles, une mauvaise et une bonne :

- Ca n'a rien à faire dans le Cri de l'Ormeau, mais je le dis quand-même : nous apprenions récemment le décès d'**Alain Leprest**, un des plus grands chanteurs-poètes français, et ça me touche particulièrement.

- Vous allez pouvoir devenir **Membre utilisateur** du Cri de l'Ormeau (voir page 41), ce qui vous permettra de calmer vos scrupules par rapport à la gratuité de ce magazine, vous les informateurs gratuits, les artistes dont on relate la créativité, les lecteurs (oui vous aussi !). Ne manquez pas de faire ce petit geste pour une grande cause, celle du héraut de la culture que vous préférez.

Patrice Verdure
L'écrit de l'ormeau

AVIS AUX ORGANISATEURS

Pour le n° d'octobre, envoyez vos infos avant le 10 septembre.

Saisissez directement vos manifestations sur www.cridelormeau.com



LE CRI sur votre téléphone portable



Le Cri de l'Orneau (édition des Côtes d'Armor) est maintenant disponible sur **Smartphone**, grâce à l'application **Armor Nomad** (du Département des Côtes d'Armor, avec d'autres actus, transports, météo, marées, urgences...), sur **armornomad.mobi** et sur **Android Market**.

TENTER sa chance !

Mon slam, ma campagne : Pour 2012 engagez-vous en poétique ! Appel à participation autour du slam. Un projet original, à l'approche des élections présidentielles (voir lettre d'info Itinéraires Bis page 11). **Concours photo St-Quay-Portrieux** autour du thème : En levant la tête, je vois... (Bulletins d'inscription en mairie jusqu'au 15/10, 02 96 70 80 80). **Concours de peinture Couleurs de Bretagne à Bréhat** (voir p. 25). **Concours photos L'Homme et l'animal** proposé par Les Estivales de Pordic-Animation (date limite 10/9, bulletin à l'OT 02 96 79 00 35. www.baiedesaintbrieuc.com). **Landsegal** (chœur d'orchestre) fête son 30^e anniversaire recrute tous types de chanteurs et musiciens, spécialement des violonistes et des trompettistes (Rdv le 9/9 à La Malhoure ou 02 96 30 02 55). **L'Ampli** : prix découverte musicale Ouest-France ouvert aux groupes de musiques actuelles (jusqu'au 30/9 sur www.ouest-france.fr/lampli).

Plus d'infos sur www.cridelorneau.com

Découvreurs du temps Faire renaître le petit patrimoine

Le Conseil général organise un prix départemental s'adressant à toutes les initiatives menées en faveur du patrimoine, en termes de restauration ou de valorisation (recherche, travaux de nettoyage, d'aménagements, de restauration, conception d'un circuit ou l'édition de supports...). **Fiche à télécharger sur www.cotesdarmor.fr**, rubrique **Culture Patrimoine**. **Date limite de participation : 1er octobre**



CRIEUR PUBLIC à St-Brieuc

Tu l'écris, je le crie !



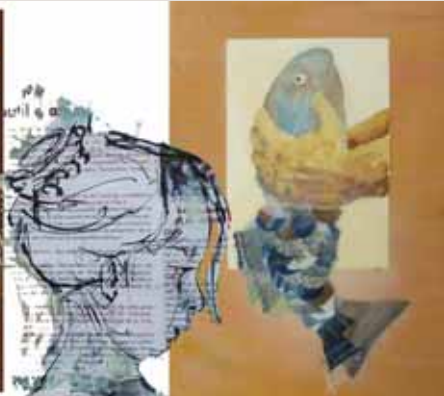
"Acte social, politique, culturel, faisons frissonner ensemble et par tous les temps le centre ville de St-Brieuc !". Message d'amour, coup de cœur ou de gueule, poésie, humour noir jaune ou vert, petite ou grande annonce : "Tu l'écris, je le crie !". Telle est la devise de Gaspard Verdure alias Gaspard Hazard qui s'investit de la mission d'agitateur positif du quartier centre de St-Brieuc, plus connu sous l'appellation de crieur public. En fonction du possible, il vous donne rendez-vous à partir du 10 septembre tous les samedis matins à 11h en marge du marché, sous les anciennes halles, pour crier les messages que vous aurez préalablement déposés dès le 3/9 dans les boîtes aux lettres mises aux bars le Fût Chantant, le Memestra, le Piano Bleu, Chez Rollais, le Bistrot de la Poste, chez le Disquaire, à l'office du tourisme et au bureau du Cri de l'Orneau.

Adresse des lieux de dépôts sur www.myspace.com/gaspardrapsag

L'ILLUSTRATRICE DU MOIS : Anne Guibert-Lassalle

Une histoire cousue de fil blanc. Illustratrice ou plasticienne ? En fait, toujours entre les deux. Elle aime mixer pigments traditionnels et textiles pour créer des formes figuratives qui hésitent entre le flou et le net. Elle a publié deux albums jeunesse (éditions Médiaspaul) et a toujours un texte en tête quand elle conçoit une image. Son exposition *Oiseaux* (voir page 36) au centre d'art contemporain Tadashi Kawamata à St-Thélo est un hommage aux textiles mais aussi à Jean Giono. Elle transmet sa passion pour l'illustration, la littérature et le textile à travers des cours tous publics à St-Brieuc (06 77 68 56 72) et Lannion (02 96 37 97 87). Toutes ces activités s'intègrent cette année dans une double résidence d'artiste, intitulée Textes et Textiles, qui a pour objectif l'illustration d'un vaste corpus littéraire dans lequel le personnage principal, en fait, est le tissu.

anne.guibert-lassalle@wanadoo.fr / www.anne-gl.fr. Exposition en cours, voir St-Thélo page 36





PHOTOS & INTERVIEWS d'artistes

Les Vieilles Charrues, Bout du Monde, Chant de marin, Pont du Rock, Festival Interceltique de Lorient : Les z'Ormeaux se sont baladés cet été et ont rencontré quelques artistes. Rendez-vous sur le site www.cridelormeau.com pour découvrir photos et interviews.

ATELIERS Bistrots de l'Histoire

L'association des Bistrots de vie du pays briochin, organisatrice des Bistrots de l'Histoire met en place des ateliers de colecture avec formations en fin 2011 et en 2012 pour déboucher sur des Bistrots de l'Histoire autour des thèmes suivants : Evolution des rites funéraires et relations à la mort / Le Ventre des femmes / Relations internationales Bretagne et Balkans, Tunisie, Algérie, Chine / Islande pêche / Culture et citoyenneté / Festou-noz / Nature...

Les personnes intéressées pour rejoindre ces ateliers de manière bénévole peuvent contacter l'association.

A noter : les "Bistrots" arrivent en Morbihan (rdv le 16/9 prochain à Quiberon, voir page 40).

Contact : 7, rue Poullain Corbion à St-brieuc - 02 96 62 56 69
contact@bistrotsdelhistoire.com

LA RÉCRÉATION des TaRaBaTeS



Ca ne veut pas dire que Philippe Saumont et son Théâtre de marionnettes des TaRaBaTeS vont maintenant aller jouer aux billes en attendant la reprise. C'est le nom donné au lieu qui a ouvert en juin à St-Brieuc pour être le siège des activités de la compagnie. Petit mais

très bien agencé, sur 3 niveaux, c'est à la fois un lieu de travail, un lieu de résidence pour servir à d'autres compagnies, un lieu de stages et ateliers, mais aussi un lieu de spectacle d'une jauge de 49 places. Les Tarabates ne quittent pour autant pas Binic, le festival annuel Marionnet'l'e continuant à s'y dérouler au Printemps. Ce lieu est situé sur 7 rue de Robien. Pat

Photo : Philippe Saumont et Emma la clown - inauguration du 27 juin

LA FONDERIE DE VERRE à St-Alban



Ouverte en novembre 2010 et inaugurée en juin dernier, la Fonderie de Verre est une verrerie d'art basée sur le principe des fonderies de bronze. Ici, pas de soufflage, Olivier Fonderflick (anciennement responsable de l'atelier "verre moulé" au CIRVA - Centre International de Recherche sur le Verre et les Arts Plastiques à Marseille) utilise la technique du moulage à "cire perdue". Laëtitia Briend, sa compagne, conçoit des pièces selon la technique du verre fusionné (fusing) et propose des produits d'architecture intérieure et extérieure (vitrages et panneaux lumineux contemporains). Elle a notamment réalisé une verrière pour l'école Boule à Paris en 2009.

La Fonderie de Verre a trois objectifs : la production, la formation et la création. Elle reçoit des artistes et designers pour en assurer leur production en verre coulé et moulé. Elle propose également des stages autour de diverses techniques pour un public amateur (adultes, enfants) ou professionnel (céramistes, plasticiens, designers...). Elle souhaite enfin favoriser la création contemporaine en mettant en avant

le travail de différents artistes lors d'expositions ou d'événements. Une manifestation autour du verre est notamment envisagée au printemps prochain.

Vous pouvez découvrir le travail d'Olivier Fonderflick à la Poterie du Légué (Plérin) jusqu'au 10 septembre (voir page 18) puis au Château de Bienassis (Erquy) les 17 et 18 septembre dans le cadre des Journées européennes du Patrimoine.

La Fonderie de Verre est adhérente d'Avant-PREMIERES, coopérative d'activités et d'emploi des Côtes d'Armor.

ZA Le poirier, 22400 St-Alban - 06 76 18 82 32 - ofonderflick@yahoo.fr - www.fonderiedeverre.canalblog.com

BON VOYAGE Monsieur du chemin

Quand il a été embauché à la Roche Jagu (propriété du Conseil Général des Côtes d'Armor) en 2004, Denis Lecat n'a eu que 3 mois pour monter une programmation d'été. Inspiré par le cadre extraordinaire du site, ses jardins, château, bord de Trieux, il a mis en place des spectacles en milieu naturel. Ce thème a été formalisé en "arts du chemin" en 2005, et est devenu depuis un réseau (non structuré mais structurant) réunissant 100 à 200 acteurs de ces arts cheminants. De 2 mois de programmation en 2004, on est passé maintenant à 5 mois, comprenant même quelques résidences de création, avec un budget passant de 280 000 à 220 000 Euros. Après 8 saisons enthousiasmantes, Denis a quand-même fini par être fatigué de la lourdeur de la machine. Ca tombe bien, Yannick Jaulin est venu le chercher pour prendre la direction du *Nombril du Monde*, sorte de parc d'attraction de l'imaginaire situé à Pougne-Hérissin dans les Deux-Sèvres. On ne peut effectivement imaginer personne plus à propos que ce personnage débordant d'imagination et de dynamisme pour donner un nouvel élan à cette espèce d'encheufflure qu'est Pougne-Hérissin. Que va devenir la Roche-Jagu dans cette ère post-Lecat ? Pat

Programmation du mois, voir page 32

LE GÉNIE DE St-Gouéno-Plessala

Depuis 2001, l'association MIR (Mené Initiatives Rurales) anime et entretient une vallée située sur St-Gouéno-Plessala baptisée La Vallée des Génies. Pour développer ce travail de protection et de valorisation, MIR, épaulée par l'action Nouveaux Commanditaires de la Fondation de France, et l'association Eternal Network, a proposé de confier cette commande à l'artiste-architecte François Seigneur. Celui-ci a alors proposé un geste architectural et artistique simple et inattendu : un trait dessiné dans le paysage qui se matérialise sous la forme d'une passerelle de 350 mètres de long : le Trait d'Genie. En contrepoint de la rectitude de ce trait dans le paysage, la forme de la structure porteuse est aléatoire car construite avec des matériaux récoltés sur le territoire (anciennes machines et outils agricoles, troncs d'arbres, charpentes métalliques...). L'utilisation de matériaux recyclés pour la réalisation de l'œuvre prend en compte la mémoire collective locale et valorise le mode de vie rural et l'activité agricole. Après diverses étapes mobilisant tout le territoire (maquettes, collectages, film, événements...), le début de la construction va enfin être entamé (15 à 18m et 3m de haut), du 19/9 au 1/10, avec présentation publique le samedi 1/10.

traitlegenie.over-blog.com



© Lars Werner (installation) / Mélina Weissenborn (photo - extrait)

EX SITU : Projet d'art contemporain franco-allemand

Du 8 au 28 août la Station VasteMonde à Saint-Brieuc a vu se succéder une trentaine d'artistes musiciens, graphistes, chercheurs, historiens de l'art et étudiants franco-allemands du réseau Lindenow situé dans le quartier Lindenau à Leipzig (Allemagne). Durant ces trois semaines ils ont investi la Station à la manière d'un grand atelier modulable d'art contemporain. Chaque petite fourmi est venue avec sa créativité personnelle impliquée dans un travail collectif. Souhaitant s'imprégner de la localité et ainsi construire une passerelle entre la région Saxe (région de Leipzig) et la Bretagne, l'atelier était ouvert au public et aux acteurs culturels locaux, notamment lors de temps forts qui sont venus ponctuer la résidence (performances, concert, dîner, débat...). Ce travail collectif sera restitué sous la forme d'une exposition à la Station VasteMonde du 29 août au 2 octobre (voir page 21) puis d'une publication. **Plus d'infos sur <http://lindenow.org/blog/> et www.stationvastemonde.com**

A MA DÉCHARGE : Un événement éco-citoyen qui se recycle à volonté !

"Les déchets... Je m'en suis longtemps déchargé, jusqu'au jour où, me sentant coupable de n'avoir rien fait de concret, je me suis mis à écrire ce projet [...]". Franck Talbourdet, chef décorateur, est le concepteur et directeur artistique de *A ma décharge*, événement à travers lequel il veut sensibiliser un large public à la problématique des déchets et à notre attitude consumériste. L'approche ne se veut pas moraliste. L'idée est plutôt de transmettre des valeurs fortes et d'éveiller les consciences auprès du grand public et de toutes les personnes impliquées dans le projet.

A ma décharge allie à la fois une action pédagogique et la création d'un spectacle. Il se construit en trois étapes complémentaires : des ateliers participatifs auprès de groupes scolaires (réalisation des décors et costumes, vidéo, arts plastiques...); l'écriture et le travail de mise en scène du spectacle par une compagnie professionnelle; la mise en place de l'événement incluant des représentations du spectacle sous chapiteau avec des expositions d'œuvres d'art contemporain.

Le projet démarre ce mois-ci sur le territoire des Côtes d'Armor et aboutira à une 1^{ère} représentation du spectacle en juin prochain lors d'un temps fort autour de l'éco-citoyenneté. Une série de dates suivra ensuite dès la rentrée 2012. Les ateliers pédagogiques se déroulent au sein de divers établissements scolaires : collège Racine à St-Brieuc (atelier vidéo avec Christophe Vallée - également co-scénariste du projet), lycée Jean-Moulin à St-Brieuc également (atelier costumes), collège Jean-Richepin à Pléneuf-Val-André (arts plastiques avec Guillaume Castel), lycée professionnel Jean-Monnet à Quintin (décors avec Rémi Perret et Franck Talbourdet). Les objets et matériaux utilisés seront essentiellement issus du recyclage. Le spectacle, quant à lui, prendra la forme d'un conte contemporain pluridisciplinaire (danse, théâtre, musique...) où humour et dérision seront les maîtres-mots; une sorte de cabaret burlesque.

Le projet dans son ensemble (ateliers et spectacle) a vocation à être re-créé sur d'autres territoires en France comme à l'étranger. Il s'adapte alors à la culture locale qui vient différencier la vision des choses. Mais le spectacle peut également se déplacer seul.

Contact : Julien Le May - 06 50 30 14 51 - <http://amadearcharge.com>



CHRONIQUES de livres

Denis Flageul : Les aubes sont navrantes

C'est pas parce qu'on est tueur à gages qu'on ne peut pas avoir de retraite ! C'est un métier à forte pénibilité, et le tueur est quand-même un homme. Un homme qui peut avoir des problèmes de prostate et de hanche en vieillissant. Et même avoir un retour de sentiment amoureux avec une dame rencontrée dans un bal populaire. Et quand un employeur menaçant vient demander de faire encore un rab de boulot, on peut n'en avoir pas du tout envie. Après tant d'aubes navrantes dans sa vie, Louis ne voudra plus en connaître une autre, peut-être encore plus navrante. Alors ce vieux P38 retrouvé dans une boîte devra servir encore une fois, non, deux fois.

Beaucoup de style et de feeling dans ce tout petit livre (30 minutes de lecture au plus) de Denis Flageul, auteur lamballais de polar, de théâtre, de chansons... Pat

Ed. Ateliers de Porthos - lesateliersdeporthos.com



Roger Laouënan :

Le Repaire du papillon

Hélène, agent de liaison pour la Résistance, se fait interpellé par un officier allemand semblant au fait de ses activités clandestines. Alors qu'il la laisse repartir, la jeune femme est troublée par ce séduisant garçon. Que va-t-il se passer lorsque celui-ci découvrira la cachette de Charles, follement amoureux d'Hélène, réfugié dans la forêt pour avoir fui le Service du Travail Obligatoire ?

Roger Laouënan a l'art de poser ses personnages et leur environnement. Comme dans son précédent roman, *Le Pain bleu* (voir www.cridelormeau.com), l'ambiance s'installe dans un style fluide et plein de profondeur et nous embarque dans une histoire sur fond de Résistance durant la Seconde Guerre Mondiale. Il est ici question d'amour, d'amitié et de respect. Ancien journaliste au *Télégramme*, romancier et historien, l'auteur a obtenu différents prix pour ses œuvres. Il est également l'auteur de la série *Les Bretons dans la Grande Guerre*, traitant de divers aspects de la guerre 14/18. Catherine

Editions De Borée - 320 pages - 19 €





Robert Blondel : Les Cendres de Persépolis, ou Le fils de Zotos

Il y a 2 ans, Robert Blondel, helléniste binciais "amateur" très érudit, nous avait régalié avec son roman *Zotos l'Athénien*, chronique d'un aventurier, mercenaire à la solde du Perse Cyrus, mais qui se révèle philosophe, humaniste, proche de certaines valeurs du XXI^e siècle. Dans ce nouveau roman, on suit les pas de Timarkhos, fils de Zotos, mais aussi de Basiléios, son petit-fils. Timarkhos est en fait le fils adoptif de Zotos, son vrai père étant Cyrus le Perse, qui a été détrôné par son frère Artaxerxès à la tête de l'empire Perse. La quête de Timarkhos sera d'aller venger son père en renversant Artaxerxès. Après maintes péripéties il parviendra à Babylone, mais là l'attendait une surprise. Il connaîtra l'état de mercenaire, d'esclave, de commerçant, d'espion, d'amiant très prisé, de père. C'est un héros. Plus tard son fils Basiléios héritera des qualités héroïques de ses ancêtres, en particulier aux côtés d'Alexandre à la conquête de l'empire perse. Beaucoup de fortes scènes de violence, de batailles, mais aussi de politique, de trahison, d'amitié, d'érotisme ! Moins de considérations philosophiques et sociales que dans *Zotos*, mais l'auteur fait néanmoins toujours preuve d'une magnifique connaissance du Monde au temps de la Grèce antique, avec un luxe de détails qui nous y transportent carrément. *Pat*

Ed. Wallada - wallada.fr - robertblondel.com



Ouvrage collectif

L'île des valeureux et autres nouvelles



Ce recueil de nouvelles est paru aux éditions de la rue nantaise (établies à Rennes et sur la toile : <http://associationzyggy.free.fr/EditionsRueNantaise/index.php>) fin 2010. Une compilation de travaux d'auteurs aguerris et débutants qui nous invitent à un voyage dans leurs subconsciouses. D'une île disparue, à l'intériorité d'une libellule, de drames familiaux aux complexes sentimentaux, la multiplicité des directions empruntées par les auteurs est d'ailleurs joyeusement décrite en couverture.

Disponible sur le site de la maison d'édition et dans quelques librairies rennaises - 15 €

CHRONIQUES de disques

Duo Barbedette-Quenderff : Plinn



Au début on croit entendre Charlie Haden. On est ici loin de la conception "rythmique d'accompagnement" de la contrebasse, mais plus dans une utilisation telle que l'a initiée Scott La Faro dans le jazz. La contrebasse de Delphine Quenderff est autant un instrument mélodique que la harpe celtique de Hoëla Barbedette. Les 2 instruments interprètent chacun une ligne mélodique propre, en contrepoint avec l'autre. On voyage ainsi à travers les cultures bretonnante et gallo, dansées, chantées, mais aussi des chants grecs, l'Europe de l'Est, le jazz d'Ornette Coleman, la cohérence de l'ensemble étant la recherche de ce que peuvent bien faire ensemble ces 2 instruments. Beaucoup de personnalité dans ces interprétations, avec une inventivité renouvelée à chaque morceau, qui provoque une attente réjouissante de ce que sera le suivant. On comprend à travers leur ouverture d'esprit comme ces 2 musiciennes avaient leur place dans la Kreiz Breizh Akademi d'Erik Marchand. *Pat*

Prod. DROM, distr - Coop Breizh - www.duo-barbedette-quenderff.fr

Alusão

Emmené par la chanteuse Lucie Baron, accompagnée par le trio Clément Vallin (basse), Marc Dupont (batterie) et Julien Lemonnier (guitare), Alusão écume depuis 2007 les scènes et cafés-concerts du Grand-Ouest. L'arrivée en 2010 du chanteur et guitariste Hamza Bencherif est un tournant dans la vie du groupe dont l'activité s'accélère, le groupe écrivant désormais ses propres morceaux, aboutissant en 2011 à la réalisation de ce premier 5 titres propre et efficace. Le style original, pur mélange de funk seventies et musique brésilienne, aux accents parfois pop voire trip-hop (Estou Viva) crée une ambiance à la fois cosy et entraînante, qui pourrait paraître presque un peu lisse pour un style que l'on attend très chaleureux. Gageons qu'il s'agit d'un parti pris du groupe qui souhaite mettre en valeur la parfaite maîtrise technique de ses membres (et des prestigieux invités ayant participé à l'enregistrement tels que le saxophoniste Pierre-Marie Humeau ou le percussionniste brésilien Caio Mamberti) tout en s'ouvrant à un vaste public. Et il y a fort à parier qu'en live, la chaleur soit bel et bien au rendez-vous tant le potentiel musical du groupe lui permet de viser un horizon musical des plus larges et qui lui promet un avenir radieux. *Shakal*



www.alusao.com - contact@alusao.com

Pour commander l'album, envoyer un chèque d'un montant libre à l'ordre de Big Banana Music, 3 rue Gelis Disot, 22700 Perros-Guirec

Cheick Tidiane Dia : Harmattan

Cheick Tidiane Dia est un poète. Auteur, compositeur, interprète de cet album envoûtant, il nous livre des textes en français et dans sa langue maternelle du Mali. Des textes parfois maladroits mais qui savent faire ressortir l'essentiel, transmettre l'amour et la sérénité qui semblent habiter le musicien. De la reconnaissance aussi semble-t-il, envers les rencontres que lui a offert la vie et les chemins empruntés, une reconnaissance qui transparait notamment dans la chanson *Brezhonneg*, hommage sincère à la Bretagne qu'il chérie tant. Au delà des textes sincères, on découvre un virtuose de la kora, de ceux qui savent faire vibrer les cordes au rythme des émotions. Tidiane Dia nous offre ici un opus apaisant, qui s'écoute à tous moments, nous transportant en Afrique, nous imprégnant des sonorités délicates de la kora, à la découverte d'un instrument, d'un homme, d'une culture. Le mélange est audacieux parfois périlleux, comme dans la vie, mais toujours heureux. *Pauline.*



www.myspace.com/cheicktidianedia



Krismenn : 1^{er} E.P.

Christophe Le Menn chante en breton, et il chante bien, donc logiquement il s'égosille dans les festoù-nnoz avec entre autres Erik Marchand, Jean-Pierre Quééré, Eric Menneveau ou encore le groupe Darhaou. Krismenn chante en breton, et il chante bien aussi, logique c'est Christophe Le Menn, sauf que là où ça part en vrille c'est qu'au cœur d'un fest-noz ça cloche, les danseurs sont paumés ! Effectivement, à coup de beat box, contrebasse, guitare slide et ukulélé, il nous balance un hip-hop sauce brezhonég que ne renierait pas un Eminem ou autre Cypress Hill, et je vous mets au défi de danser une gavotte là-dessus ! Mais limiter Krismenn au hip-hop serait incomplet, sa musique a la saveur du mélange des genres, on y sent notamment des relents de blues du Mississippi ou encore d'autres influences indomptables dont il a le secret. Et le chant en breton nous ancre bien les oreilles dans cette terre ouverte qu'est la Bretagne, avec notamment son alcool et ses porcheries dont nous parle Krismenn dans ses chansons. *Gaspard* Infos : <http://krismenn.com>



SCÈNE DE TERRITOIRE - VILLE DE TRÉGUEUX

bleu pluriel

SAISON 2011/2012

CHANSON

jeu. 22 septembre 20h30

Lili Cros & Thierry Chazelle + Chloé Lacan

BILLETTERIE 02 96 71 31 20 **Voir page 24**

Ladylike Lily : On my own EP

Délicate, gracieuse, fragile, mélancolique, mélodieuse, intimiste, sensible, quelques adjectifs pour poser l'univers de Ladylike Lily, chaleureux cocoon en coton dans lequel il fait bon se lover bien au chaud pour se laisser aller à nos rêveries les plus profondes. Seule avec sa guitare, l'ambiance sonore nourrie de samples et de petites percussions sublime la voix douce et aérienne de la pretty lady. Tranquillement, la jeune bretonne originaire de Scaër se fait une place très honorable dans la famille florissante des chanteuses folk dont font entre autre parties Alela Diane, Emily Jane White ou encore les sœurs qui ne font qu'une, CocoRosie. A suivre donc de très près le parcours de Ladylike Lily que je vous encourage vivement à découvrir en concert ou sur ce premier E.P. *Gaspard* Infos dates : www.myspace.com/ladylikeily



Live in Kawan

Album initié par Ti ar Vro, la maison de la culture bretonne du Trégor-Goëlo, ce *Live in Kawan* tend à présenter la vitalité musicale du Centre-Trégor et plus particulièrement de Cavan, petite bourgade de 1500 âmes dont une proportion assez exceptionnelle de chanteurs et musiciens traditionnels. C'est donc lors d'un des nombreux fest-noz organisé dans la salle des fêtes qu'à été enregistré ce live avec une sélection d'artistes locaux de marque, Le Bour-Bodros Quintet, les duos de kan ha diskann Ifig et Nanda Troadeg et Corre-Suignard, le couple de sonneurs Moal-Chaplain et l'Olympique Treujenn gaol du Trégor. Petit bémol cependant, si les artistes sont de qualité, l'enregistrement et le mixage le sont un peu moins, ça donne une impression d'inaboutie, dommage... hop-hop-hop, on me glisse à l'oreille que Le Bour-Bodros Quintet prépare un premier album prévu pour fin 2011 et qu'ils lancent un appel à souscription de 15 € (ordre : asso Hijal - à renvoyer avec vos coordonnées à : Le Bour Timothée, 2 rue Poull Morvan, 22540 Louargat), on en reparlera... *Gaspard* **Live in Kawan en vente sur place ou à commander à Ti ar Vro, hent Jean Monnet 22140 Cavan au prix de 14 €** Contact : allevig@wanadoo.fr - 02 96 49 80 55 - www.allevig.com



Les Souillés de fond de cale & le bagad Spered an Avel de Plouha : Kejadenn / Rencontre

Ici c'est au tour du bagad de Plouha de donner le côté exceptionnel d'un événement musical. On fait souvent appel à un bagad pour "marquer le coup", et ça donne effectivement des effets remarquables et décoiffants. En cette année de leur 20^e anniversaire, le fameux groupe de chant de marin Les Souillés de fond de cale a créé l'événement avec ce disque, qu'on a aussi vu en concert au festival du Chant de Marin de Paimpol cet été. On est ici loin des chanteurs marins qui souvent chantent à l'unisson, avec des moyens instrumentaux modestes. Cette façon peu traditionnelle de procéder, allée à beaucoup d'humour, renouvelle l'intérêt envers le genre, et explique le succès à travers les ans de ce groupe culte. *Pat*

www.les-souilles.com - sorti chez Coop Breizh

RADIOACTIV 101,9

www.radio-activ.com

2 rue de Brest, 22360 LANGUEUX

02 96 52 26 03 / contact@radio-activ.com



Ouf la puce : Mr Batifol

Do ré mi fa sol la si do, gratte-moi la puce que j'ai dans l'dos... ou pas ! Car elle monte la puce, et elle n'a pas fini de nous étonner. Après un long temps d'absence sûrement passé à voyager au fond d'une roulotte, Ouf la puce revient avec son dernier album, Mr Batifol. Mélodies balcaniques, ska ou funk... La puce saute avec une extrême facilité d'un style à l'autre, tout en piquant ses textes d'histoires drôles ou tristes mais toujours avec cette sincérité et ce grain de folle poésie qu'on lui connaît. A travers ce disque énergique et cuivré, les fans du début y retrouveront le charme des 1^{ers} albums et les néophytes y découvriront l'univers festif et décalé de Raoul et de ses six (excellents) musiciens. Ce groupe a su évoluer dans son style tout en gardant sa patte du début. Un grand moment de bonheur musical à écouter chez soi ou à voir en live, signé Ouf la puce. *Ju*



www.myspace.com/ouflapuce - Distr. Avel ouest
www.lastationservice.org/fr/ouf-la-puce

Clarisse Lavanant : Je te souviens Glenmor

La belle jeune femme morlaisienne à la voix claire interprète le barde barbu à la voix bourrue, et c'est très bien comme ça. Glenmor était un poète chanteur breton, Clarisse est une chanteuse poète aussi. Oui, il n'y a pas eu que son rôle dans les *Dix Commandements* dans sa vie. Depuis 10 ans, elle écrit ses propres chansons, et s'est bien faite remarquer avec cette activité, par divers prix (Sacem, Charles Cros), par Tri Yann, par Dan ar Braz, avec qui elle a parfois collaboré... Voix claire mais chargée de feeling, d'émotion, accompagnement instrumental sobre, une interprétation tellement loin des paillettes de je ne sais quelle émission de TV-chanson-réalité. Et c'est la 2^e fois qu'elle sort un disque hommage à Glenmor. Avez-vous eu la bonne idée d'aller la voir dans sa tournée des chapelles de cet été ? *Pat*



www.myspace.com/clarisselavanant - Vocation records

Kreiz Breizh Akademi #3 : Elektridal

Après *Norkst* et *Izhpenn 12*, la 3^e Kreiz Breizh Akademi a débarqué, et elle est toujours aussi riche et étonnante ! Il faut dire que cette école si particulière sait s'entourer de la crème des "maîtres" de musique. Cette année, ce sont Ibrahim Maalouf, Fawaz Baker et Bojan Z qui se sont occupés de la formation des jeunes musiciens, rien que ça ! Le tout bien sûr sous la direction d'Erik Marchand. Ce nouveau collectif, toujours axé autour de la musique modale et de la musique populaire bretonne, a pris cette année une teinte électrique en mettant à l'honneur instruments électriques, percussions et cuivres agrémentés de harpe, clarinette, accordéon et chants. On voyage dans un jazz rock modal rappelant Magma sur certains aspects (la puissance d'une armada), le tout enlaçant la musique traditionnelle bretonne. On ressent également la chaleur de l'éthio-groove sur le très beau *Mervel kant gwech*. Plus qu'un disque, *Elektridal* est le fruit de l'aventure de 11 artistes émergents qui devraient faire le bel avenir de la musique bretonne ! *Gaspard*



KBA : www.drom-kba.eu - Sorti chez Innacor www.innacor.com

Breizharock in live

30 personnes sur scène, bagadou, musiques actuelles, danseurs, waou ! C'est du gros son pour cette nouvelle rencontre entre les musiques traditionnelles bretonnes et le rock. La direction musicale de l'œuvre est assurée par Cédric Le Bozec, penn-cornemuse au bagad de Guingamp. On y retrouve bien sûr notre guitar hero breton Pat O'May, coutumier des grosses productions de ce type. L'autre guitariste du projet, l'excellent Soïg Sibérial, a un jeu qui tranche, c'est le moins qu'on puisse dire, et a parfois du mal à se faire entendre. Xavier Soulaïbaï à la basse, Jean-Marc Illien aux claviers, Fred Moreau à la batterie, boostent méchamment la musique peu commune du bagad endiablé. Le CD est accompagné du DVD du concert enregistré à Bleu pluriel à Tréguen en automne 2010. *Pat* www.breizharock.com



Unité Maü Maü : Salut à toi !

Unité Maü Maü (du nom d'un commando-suicide de l'Armée Révolutionnaire Cubaine mené par Guevara lui-même nommé ainsi en hommage aux indépendantistes kényans baptisés "Maü Maü") ce sont 6 chanteurs et un Dj proposant un hip-hop engagé et enragé ; une grosse envie d'ouvrir sa gueule, de dénoncer les injustices et d'affirmer qu'ils savent n'être pas seuls à penser ça... Alors pourquoi se taire ? Salut à toi résonne comme un appel à la révolte. Des textes militants, sans concessions sur des instrus électro hip-hop "reggaeisantes" (ou l'inverse, comme vous voulez). Une critique radicale de la société néo-libérale régie exclusivement par le profit et où les exclus sont broyés par un système sans pitié. Où les enfants meurent de faim en Afrique et ailleurs et où 1/4 de la planète vit sous le seuil de pauvreté. Bref, le vrai monde, quoi... Les voix à l'énergie punk sont à l'image d'un discours de révolte, comme si la violence du système leur interdisait de contenir celle qu'ils ont à l'intérieur. L'Unité Maü Maü part au combat, mais armée de mics, de textes et de beats. Car nous ne sommes pas militaires mais militants, c'est bien l'Unité entre les hommes et les peuples qu'ils prônent, pour de meilleurs lendemains... *Shakal*
 Autoprod. Pts de vente et infos sur www.myspace.com/unitemaumu



Louis Jean : Préliminaires

Marrant de l'appeler *Préliminaires*, alors que c'est le fruit de 10 ans de travail ! Pendant tout ce temps, Jean-Louis Gicquel a galéré à essayer de sortir cette envie forte qu'il avait en lui d'être chanteur. Tentatives avec divers musiciens, tentatives en solo... Par contrecoup, l'aboutissement de cette démarche s'est fait avec un grand renfort de moyens instrumentaux, guitares électriques, basse, percussions, invités... Une richesse instrumentale bien faite, mais à la limite de la grandiloquence et pas toujours en adéquation avec la poésie des textes qu'elle soutient. *Pat*



D'autres chuchumuchu à découvrir sur www.cridelormeau.com



L'association Galapiat Cirque et l'équipe Des Figures // Peuple Debout

C hers voisins, Au musée, la lecture d'un commentaire accompagnant une photo des années 30 d'ouvriers et d'ouvrières de la briqueterie a déclenché chez nous une idée folle... C'est un cliché classique : cinq femmes et deux hommes souriants posent côte à côte. Un texte de quelques lignes rappelle la réalité de cette période de vie : "Les pénibles conditions de travail et la mixité ont contribué à tisser des liens de solidarité entre les ouvriers. Ils s'organisent très vite pour vivre des moments de plaisir collectif et pour défendre leurs intérêts. Les nombreux mariages entre ouvriers, les rendez-vous au café, les chants rythmant le travail, les réunions syndicales ont induit des modes de vie et de pensée auxquelles chacun s'est identifié." Des gens simples, de la fraternité, le sens de la fête... Nous voilà profondément touchés.

Et si nous redonnions vie à ces partages solidaires et festifs, héritage dont on peut se griser ? 2012, c'est le 10^e anniversaire du Musée de la Briqueterie et le 25^e du Petit Train : profitons de l'événement pour se donner rendez-vous tous les mois. Imaginons Boutdeville comme un cœur qui bat pendant un an, régulièrement. Nous y créons notre République de *Ville Debout*. Nous sommes un dimanche. Nous préparons notre pique-nique et nous nous rejoignons à Boutdeville pour partir en marche vers un lieu insolite de la baie, de Hillion à Cesson en passant



par Yffiniac et les Grèves de Langueux. On y découvre un artiste de cirque de qualité qui crée *in situ*. Puis, en fin d'après-midi, nous nous retrouvons à la *Guinguette*. La *Guinguette*, c'est la Halle aux passions redéguisée. On y boit du vin chaud l'hiver, on s'y délasse l'été. On y rêve, on y chante, on y danse, on y débat, on y est libre, on y est Debout. Le peuple de *Ville Debout*, il refait son Monde, il revit les *grèves*. Dans notre *Guinguette*, créons un espace et un temps pour être ensemble, un music-hall extraordinaire où nous retrouver un dimanche par mois : voisins, promeneurs, musiciens, habitants de la baie, philosophes amateurs, chanteurs, danseurs de bal, curieux...

Rebaptisons le site de Boutdeville en *Ville Debout*, cité encore imaginaire à laquelle un peuple inventif et solidaire pourra donner vie.

Le peuple de Ville Debout c'est nous tous. C'est toi lecteur. C'est toi passant. C'est toi... Pendant cette année, à Boutdeville, il s'agit de nous réunir pour créer ensemble. Nous ne serons pas seulement les spectateurs d'un événement, nous en serons les producteurs, les acteurs, les programmeurs, les impulseurs.
- *Et moi, je fais quoi ?* Je peux m'investir ou pas. Je peux proposer ou pas. Je peux être le rédacteur du journal. Je peux participer à des ateliers de musique ou de création de livre-dansés. Je peux m'investir dans une

aventure historique, redonner vie aux personnages du lieu en les jouant. Je peux participer aux ateliers couture pour confectionner ces costumes. Je peux être actif sous la *Guinguette*, être à l'origine de la soirée qui va s'y dérouler ou juste donner un coup de main derrière le bar. Je peux être sur scène ou pas, je peux boire des coups ou pas, je peux observer, je peux discuter ou pas. Je peux...
Nous décidons la réunion, la simplicité. Ces dimanches seront portés par tous, par chacun de nous, selon ses envies et ses moyens. Ensemble. Pour le plaisir, pour la fête.

Tous les mois, en écho à ces dimanches festifs, vous retrouverez *Ville Debout*, le **fanzine du fond de la baie**. Il bat la chamade et le rappelle. Le prochain point de ralliement y sera annoncé. Le spectacle et la *Guinguette* se poursuivront dans le fanzine. Vous pourrez y lire la correspondance des habitants de la baie. Vous y trouverez aussi le portrait d'une femme ou d'un homme du coin tissé par l'équipe Des Figures.

Chaque mois, vous pourrez donc lire ce fanzine, mais aussi l'écrire. C'est une invitation à partager, à s'informer local. Toujours un espace libre. L'occasion de donner un poème, quelques pensées, une histoire, deux trois mots à vos voisins...

Envoyez vos lettres et articles par mail (villedebout@gmail.com) ou voie postale (Ville Debout, Parc de Boutdeville 22360 Langueux)

Rendez-vous le samedi 24 septembre à 18h sous le chapiteau Pétaouchnok (site du Grand Pré à Langueux). Présentation de ce qu'est une AMACCA (Association pour le Maintien des Alternatives en matière de Culture et de Création Artistique) et lancement éventuel d'une AMACCA locale autour notamment du projet de Boutdeville. Amenez votre casse-croûte. Boisson sur place.

Contact : Alain Séradin - 06 30 86 43 35

ITINÉRAIRES BIS

ASSOCIATION DE DÉVELOPPEMENT CULTUREL
ET ARTISTIQUE DES CÔTES D'ARMOR

2 PLACE SAINT-MICHEL
22000 SAINT-BRIEUC
T / 02 96 62 76 00
F / 02 96 62 76 29
CONTACT@ITINERAIRES-BIS.ORG
WWW.ITINERAIRES-BIS.ORG

LA LETTRE
D'INFORMATION
NUMERO 13
SEPTEMBRE 2011



ÉDITO

Comme chaque année au mois de septembre, c'est la rentrée ! Rentrée des classes, mais aussi rentrée culturelle avec l'ouverture de la nouvelle saison. Mais la saison à venir sera-t-elle semblable aux saisons précédentes ? Pas sûr : élection présidentielle, crise financière, évolution du contexte institutionnel et fiscal dans lequel opèrent les collectivités territoriales... Aussi est-il nécessaire, plus que jamais, de réaffirmer, dans une vision humaniste et sociale, le rôle essentiel joué par la culture dans la construction de chacun, en priorité chez les jeunes comme élément fondamental de la formation. Essentiel aussi de rappeler le rôle moteur joué par la culture dans l'attractivité des territoires. Réaffirmons nos convictions, mais surtout mettons les en œuvre, en tentant, au delà des intérêts individuels (souvent en inflation dans les périodes difficiles) de privilégier l'intérêt collectif.

Pour sa part, après un été marqué par un changement de président, Michel André remplaçant Christian Provost à la tête de l'association, Itinéraires Bis poursuit le travail amorcé depuis presque deux ans. Accompagnement des artistes, des collectivités, des pratiques artistiques et plus généralement des projets culturels en privilégiant un esprit de rencontre humaine et artistique, comme celui qui a animé durant le mois de juillet les premières Rencontres des Côtes d'Armor organisées à la Roche Jagu !

Alors à bientôt sur l'un ou l'autre des rendez-vous que nous vous proposerons ou auxquels nous serons associés. Bonne rentrée à tous et n'oublions pas que l'état de la culture dans une société en reflète le niveau de civilisation.



ACTIONS EN COURS

MON SLAM MA CAMPAGNE

POUR 2012 ENGAGEZ-VOUS EN POÉTIQUE !

À six mois de l'élection présidentielle, Itinéraires Bis, l'association La ContreMarche et l'Espace culturel Victor Hugo conçoivent et mettent en œuvre un temps de parole poétique et citoyenne. Un temps où tous les habitants, qu'ils aient l'âge de voter ou pas, sont invités à faire entendre leur voix pour la campagne présidentielle sous la forme d'un slam. Une prise de parole individuelle sur les questions collectives de la cité, du vivre ensemble, présents et à venir, à travers les mots et la poésie. Une invitation à créer son parti poétique et à partager son regard sensible sur le monde d'aujourd'hui et celui de demain.

Ouvert à 60 candidats, Mon Slam Ma campagne se déroulera en deux tours. 30 candidats par tour qui donneront leur slam de campagne à l'Espace culturel Victor Hugo de Ploufragan. Le premier tour aura lieu le 22 octobre 2011 dans le cadre du festival Cité Rap. Le second tour aura lieu le 6 avril 2012 dans le cadre du festival Objectif 373.

De l'écriture des textes à la prise de parole, les participants seront accompagnés par des artistes slameurs devenus pour l'occasion les conseillers de campagne des candidats. Rendez-vous le 24 septembre, les 1^{er}, 8 et 15 octobre pour la préparation du premier tour dans le bureau de campagne le plus proche de chez vous. Faites votre entrée en poétique !

renseignements / Itinéraires Bis / W. Domenech / 02 96 62 76 06

ARTISTES EN CRÉATION

LES RÉSIDENCES EN CÔTES D'ARMOR

Aman Octet

Aman Octet, ensemble dirigé par le pianiste et compositeur du Centre Bretagne Jeff Alluin, sera en résidence de création au Grand Pré à Langueux du 5 au 10 septembre. Cette résidence s'achèvera avec un concert le samedi 1^{er} octobre.

Pour la fin de l'année 2011 sont prévus une sortie d'album (enregistré début juillet à l'Estran à Guidel) ainsi que trois concerts dans le Trégor en janvier 2012 (Théâtre de l'Arche à Tréguier le 14, An Dour Meur à Plestin-Les-Grèves le 20 et au Sé-maphore à Trebeurden le 21). La musique d'Aman Octet est constituée de compositions originales de Jeff Alluin. Teintée de jazz, elle s'aventure vers de nombreux horizons, variant les rythmes et les univers.

www.amanoctet.fr

Ak entrepôt

La compagnie costarmoricaine Ak entrepôt, spécialisée dans le théâtre jeune public, est en résidence de création au Centre culturel de la Ville Robert de Pordic du 5 au 9 septembre. Elle sera accueillie ensuite au Quai des rêves à Lamballe du 12 au 22 septembre puis au Trio à Inzinzac-Lochrist (56) et au Théâtre du Champ au Roy de Guingamp où les premières représentations publiques se dérouleront autour du 15 octobre.

Laurance Henry, directrice artistique de la compagnie, réalise la mise en scène de ce spectacle, dont elle est également l'auteur. Le projet *ColosseS* se construit autour d'une rencontre entre deux personnalités, deux solitudes : un colosse, homme de taille haute et sans âge et une fille, jeune et de petite taille. Transmission, filiation, écoute, regard sur l'autre sont au cœur de *ColosseS*, spectacle qui s'adresse au tout public à partir de 8 ans.

www.akentrepot.fr

AGENDA DES STAGES

À PARAÎTRE EN NOVEMBRE

Vous souhaitez pratiquer la danse, le théâtre, la musique..., vous inscrire à des ateliers d'art plastiques en amateur ? Itinéraires Bis publie son agenda des stages et formations en novembre. Disponible dans de nombreux lieux publics et en téléchargement sur notre site internet, le document recense les stages proposés cette saison par les structures culturelles costarmoricaines dans les domaines du spectacle vivant et des arts visuels. Nous invitons les organisateurs de stages souhaitant y figurer à nous transmettre leurs informations dans les plus brefs délais.

renseignements / Itinéraires Bis / Yvette Laurent / 02 96 62 76 21

PARTENARIATS

AUTOMNE THÉÂTRAL

RENDEZ-VOUS À HILLION

La mairie d'Hillion, le théâtre du Totem, Itinéraires Bis et Saint-Brieuc Agglomération organisent un automne théâtral du vendredi 14 au dimanche 16 octobre à Hillion. Cet événement destiné aux comédiens amateurs, leur permettra de se rencontrer, d'échanger sur leur pratique et de participer à des ateliers de réalisation animés par des compagnies professionnelles. La manifestation donnera lieu à la présentation du spectacle « La forfanterie » par la compagnie L'Aronde et à l'organisation d'un temps fort à la bibliothèque. Le public pourra également assister gratuitement à la restitution des ateliers de réalisation.

Avec la participation de Gazibul Théâtre, Cie Quai Ouest, Théâtre de Folle Pensée, Cie Fiat Lux, Cie du Chien Béte, Théâtre du Totem et le soutien d'AK Entrepôt, Cie. Carnet de Voyage et Cie. Les Charmilles.

renseignements / Itinéraires Bis / Paul Tison / 02 96 62 76 08

MUSIQUE ET PATRIMOINE

AU PAYS DE MONCANTOUR

Le festival musique et patrimoine est de retour au Pays de Moncontour ! Depuis 1999, il ouvre châteaux et manoirs au public et invite ce dernier à écouter de la musique de chambre, et depuis peu, de la musique contemporaine. Les 16, 18 et 24 septembre c'est un bouquet de musiques classique et contemporaine qui est proposé à Quessoy et à Moncontour. Concerts, opéra de poche, table ronde sur la musique contemporaine en présence du compositeur Alexandros Markeas... musiques d'inspiration caraïbéenne, sicilienne ou grecque, l'occasion est donnée de découvrir la musique « classique » d'hier et d'aujourd'hui.

www.musicpatrimoine-paysmoncontour.com

réservations / Musique et Patrimoine / 02 96 61 12 25

BUZZBOOSTER

X'CREW À PERPIGNAN

Buzz Booster, tremplin hip hop organisé par la ContreMarche en lien avec les partenaires musicales actuelles de la région, a vu le jour en 2010 en Bretagne, trois ans après sa création en Rhône Alpes. Vainqueur de la première finale bretonne qui s'est déroulée lors du festival Cité Rap, le groupe X'crew (prononcer Exprime Crew) va travailler du 9 au 11 septembre, dans une structure à la pointe de l'accompagnement des projets hip hop en France, la Casa musicale à Perpignan.

Itinéraires Bis est partenaire de l'opération sur l'accompagnement du lauréat des Côtes d'Armor.

www.youtube.com/watch?v=O2r0Lk2ewME

www.citerap.fr/buzzbooster/?page_id=2

www.casamusical.net



UN PEU PARTOUT

Journées européennes du patrimoine

Visites de sites patrimoniaux publics et privés. Diverses animations. Voir page 39.
Sam. 17 et dim. 18/9. Gratuit

BINIC

Off. tourisme 02 96 73 60 12
www.ville-binic.fr

L'Éstran

Tél. OT 02 96 73 60 12

> A Piacere

Ensemble instrumental de Plérin dirigé par Gabriel Ion. Telleman, Bartok, Bach, Mozart. Org. AMOPA.

Mer. 7 à 20h30. Gratuit

> Couleurs de Bretagne

Exposition, peinture contemporaine. Du 10 au 18/9. **Gratuit**

> Véronique Daverio & Jennifer Meinier

Musique classique, violon et piano. Œuvres de Beethoven, Dvorak, Liszt, César Franck, Capistran. 02 96 73 60 12.

Sam. 24 à 20h30. Tarifs 15/10/5 € Gratuit < 6 ans

ERQUY

Off. tourisme 02 96 72 30 12
www.erquy-tourisme.com

Galerie d'Art

02 96 63 64 56. Ouvert sam. et dim. galeriedart.erquy.fr. **Gratuit.**

> Line.C

Peinture. Du 3 au 18/9

> Maryline Le Guillou

Sculpture autour du thème de l'humain. Du 24/9 au 9/10

L'Ancre des mots

02 96 72 30 12. Résa OT
www.erquy-tourisme.com

Didier Squiban et Alain Trévarin

Concert jazz. 1^{ère} partie : Camille Privat (accordéon, disque chroniqué sur www.cridelormeau.com).

Sam. 17 à 21h. Tarifs 16/12 €

HILLION

Eau de Terre, eau de mer

4^e édition de ces rencontres cinématographiques autour d'un combat plus que jamais

d'actualité : les **algues vertes**. Org. Halte aux marées vertes.

17h : *Sous les Pavés la terre*, film de Thierry Kruger et Pablo Girault visant à présenter des solutions alternatives et valides. **19h :** Travaux pratiques avec un apéritif dînatoire. **20h :** *Une Saison verte*, film de Sylvain Bouttet. Expérience pilote de ramassage des algues, 1^{ères} conclusions et 1^{ers} ratages. **22h :** Débat en présence du réalisateur.

Sam. 1/10. Esp. Georges-Palante Tarifs 5 € les 2 films. Gratuit < 10 ans

La Maison de la Baie

Tél. 02 96 32 27 98
www.saintbrieuc-agglo.fr

> Alliances marines

Exposition temporaire. Des animaux très différents peuvent parfois s'allier, de façon plus ou moins intime...

Du 19/6 au 25/9

Entrée muséographie 4/2,5 € sauf dim. 4 de 14h à 18h : gratuit

Espace Palante

Tél. 02 96 32 36 55

Présentation de saison

Présentation de saison en présence d'artistes.

Ven. 2 à 18h30. Gratuit

LANGAST

Rue dell Arte : Nous, Paysans

Festival d'art de rue. Voir détail page 14.

Sam. 3/9. Dans le bourg

LANTIC

Salon du livre jeunesse

7^e édition. Thème : la Coccinelle. Dédicaces, expos, ateliers... Org. Amicale laïque.

Sam. 24, 10h-12h et 14h-18h Ecole. Gratuit. 02 96 70 65 41

LAMBALLE

OTSI 02 96 31 05 38
www.lamballe-tourisme.com

Moisson d'images

Exposition photographique. Pour sa 19^e édition, *Moisson d'images* se balade aussi à Plestan, Plénée-Jugon, Le Gouray et Yffiniac.

Artistes : Comptoir des

Arts, Marc Lohez, Emmanuel Rousseau, Elisabeth Métairie, Christiane Gode, Joëlle Tanguy et Christine Le Pennec, Annick Passas, Fred Jouvin, Greg, Josaine Rault, Françoise Le Roux, Serge Andrieux...

Du 1/7 au 7/10. Un peu partout Info : 06 70 31 44 45

Musée

Mathurin Méheut

PI du Martray. 02 96 31 19 99
Tarifs de 3 à 1 €, gratuit < 6 ans
Mer au sam 10h/12h-14h/18h
Mar et dim 14h/18h

> Méheut

et les photographes

Exposition. **Dialogue en couleurs.** Nouvelle adaptation de l'exposition *Voyager en couleurs* conçue par l'association Mémoire Photographique en Bretagne. Confronter les dessins de Mathurin Méheut réalisés en Bretagne et ceux des autochromistes, ces photographes qui nous ont laissé les 1^{ères} photographies en couleurs. Mettre en comparaison l'œil des photographes du début du XX^e siècle et l'œil du dessinateur.

+Projection vidéo.

Du 1/4 au 31/12

Costumes d'ici ou d'ailleurs

Maquette de la ville au Moyen-Age (château, remparts, coiffes, châles...).

Quai des Rêves

rue des Olympiades. 02 96 50 94 80. www.quaidesreves.com

Présentation de saison

Après un accueil en fanfare, les comédiens et musiciens de la Cie Spectabilis vous feront découvrir un extrait du travail de création de William Pig. Puis présentation des spectacles de la saison et verre de l'amitié.

Mar. 6 à 18h. Gratuit

Visite du Quai des rêves Mer. 21 à 18h30. Gratuit

Battement de cœur pour duo de cordes

Comédie musicale du Théâtre Nuit. Jean-Paul Lerincheux est un mari braillard, raciste et borné qui fait de sa femme un souffredouleur. Excédées par les vociférations et les hurlements de leur propriétaire, Elly et Lisa, adorables et talentueuses cordes vocales, décident de quitter leur larynx d'origine pour refaire leur vie ! Comédie musicale jouée, chantée et dansée dans une folie de mimes et de jongleries verbales.

Sam. 24. à 20h30. Tarifs de 6 à 14 €. Dès 12 ans

Du 1/6 au 30/9. Tarif 2/1 €. Musée d'Art Populaire. 02 96 34 77 63 Mar. au sam. 10-12h et 14h30-18h

Regards sur les arts

Exposition. 36 peintres et sculpteurs de France et d'Europe. Invité d'honneur : Frank Girard, sculpteur.

Sam. 24/9 au 16/10. Collégiale Notre-Dame. Tlj 10h-12h/14h-19h Gratuit

L'Œil en coin

Rencontre avec Anna Sam autour de son dernier livre paru aux éditions Stock, *Mon tour de France des blogueurs*.

Org. Association À la Ville Dy d'en Bas. 02 96 31 17 48.

Mar. 13 de 18h à 19h30. St-Aaron, catégoria La Corne de cerf

Bibliothèque

Tél. 02 96 50 13 68. **Gratuit**

> Mercredi des histoires

Mer. 14 à 15h30. Sur inscription

> Des livres et vous

Ce nouveau club de lecture lancera le Prix de Lecteurs : 1001 feuilles.

Ven. 16 à 18h. Gratuit

> Visite du fonds ancien

Quelques 4 000 livres anciens.

Sam. 17, 10h-12h30 et 14h-17h

Gratuit sur inscription

> L'Art de la gravure

Expo et atelier pour s'initier à la gravure et la reliure.

Sam. 17 à 18h de 10h à 14h. Gratuit





Haras national, Lamballe

Résa 02 96 50 06 98. syndicat.mixte@haraspatrimoine.com
www.haraspatrimoine.com

Exposition de peintures et sculptures

Œuvres de Jeanne Saint-Chéron (peintre) et Pascal Chesneau (sculptures). Du 14/7 au 4/9. *Ecurie des arts*

Cavale d'Automne

Ensemble de manifestations qui offre l'opportunité de découvrir les multiples facettes du monde du cheval.

Du 17/9 au 16/10. Org. Syndicat Mixte du Pays de St-Brieuc

> Concours national du cheval breton

3^e édition. Org. Syndicat des Éleveurs du Cheval Breton.
Sam. 17 et dim. 18/9. Info 02 98 68 09 34



© Patrice Eco

> Mille Sabots

11^e édition. La ville de Lamballe se transforme en l'espace d'une journée en une vitrine du monde équestre, un véritable salon du cheval en Bretagne, ouvert à tous. Défilé en ville à 11h. Au Haras :

spectacles, stands d'information, démonstrations, baptêmes et activités découvertes, répartis sur les 20 hectares du site et offrant un véritable kaléidoscope du cheval, du poney et de l'âne en Bretagne. Co-org. Syndicat Mixte du Haras National de Lamballe et l'Institut Français du Cheval et de l'Équitation.

Dim. 25/9, 11h-17h30. Matin dans les rues, après-midi au parc équestre. 02 96 50 06 98. Gratuit



LANGUEUX

OT de la Baie. 0825 00 22 22
www.baiedesaintbrieuc.com

CA locale - voir page 9).
Sam. 24 à 18h. Chapiteau Pétaouchnok (site du Grand Pré)

Projet d'AMACCA

Présentation de ce qu'est une AMACCA (Association pour le Maintien des Alternatives en matière de Culture et de Création Artistique) et lancement éventuel d'une AMAC-

La Briqueterie

Les Grèves. 02 96 633 666
www.saintbrieuc-agglo.fr
Mer, ven, sam et dim (14h-18h)
Tarifs 4/2,5 €, gratuit < 6 ans

> Cabanes

Exposition. L'appréhension de la cabane comme objet ou

Voir page 14

OCT / NOV...

AMANI OCTET JAZZ
PAN-POT ARTS DU CIRQUE
EL DIN DANSE
C^o HERVÉ KOUBI

MAIS AUSSI
CARMEN MARIA VEGA
DIDIER PORTE
BOUBACAR TRAORÉ

ET BIEN D'AUTRES...

SAISON CULTURELLE
2011 2012

LANGUEUX

LE GRAND PRÉ

www.legrandpre.info / 02 96 52 60 60
L'ABUS DE CULTURE EST FORTEMENT CONSEILLÉ

• 0111 1000 500 1100 www.2011-2012 • Crédits photos: Guillaume Gabrier / Nicolas Epoux / Sébastien Besson / Christophe Thourier



installation initie une réflexion sur la place de l'homme dans la société et dans la nature. Sophie Bouchet, Pascal Bra-teau, Jean-Marc Edet, Laurent Gerbouin, Guillaume Castel...
A Langueux (Briqueterie et Grand Pré du 21/5 au 2/10), Plérin (Le Cap du 2/7 au 1/10, voir p. 18)

> **Ateliers** Voir page 39

> **Porte ouverte**

Musée et exposition Cabanes.
Sam. 3 et dim. 4. (14h-18h). Gratuit

> **La Nuit des feux**

Nuit des feux, festive et féerique où les arts de la céramique et du métal se rencontrent autour de cuissons éphémères. Spectacles et animations diverses.
Sam. 17 et dim. 18. Gratuit. Restauration sur place

MONCONTOUR

Off. de tourisme 02 96 73 49 57
tourisme-moncontour.com

La Boutique Atelier

15, rue Neuve. 02 96 73 49 61.
www.laboutique-atelier.com
Lun au sam 10h30-12h30 et 14h30-19h (fermé lun. matin)

> **Gildas Chassebœuf**

Exposition. A travers deux ouvrages *Carnet du port* (2006) et *Eléments du port* (2011 - voir cridelormeau.com), le dessinateur Gildas Chassebœuf traduit avec humour et justesse le quotidien du port du Légué depuis sa fenêtre. Rien ne lui échappe : cargos, voiliers de plaisance, et bateaux traditionnels... sont traités à l'aquarelle et l'encre de chine, aux crayons de couleurs ou en technique mixtes. L'artiste propose à la vente certaines des planches de *Eléments du port*. Dépôt-vente des livres.
Du 16/6 au 15/9. Gratuit

> **Ateliers**

Autour de la terre, du verre et du textile. Voir page 39.

Le Grand Pré, Langueux

26 rue de la Roche Durand. 02 96 52 60 60
www.legrandpre.info



Places à gagner
cridelormeau.com

> **Ouverture de saison**

Présentation de la saison 2011-2012 en vidéo et musique avec le groupe de jazz Amañ Octet (voir aussi page 11).

Sam. 10 à 11h. Gratuit



> **Amañ Octet & invités**

Concert jazz. Quand les compositions du pianiste Jeff Alluin rencontrent le talent et l'énergie de 7 autres musiciens, c'est explosif ! Cette formation n'a qu'un but : proposer un voyage audacieux, poétique et toujours accessible dans des contrées inexplorées... Entre arrangements et improvisations, intimité et puissance, le groupe nous livre une musique teintée de groove urbain, de swing ou de danse folklorique... La musique d'Amañ Octet est toujours en évolution, elle se libère des étiquettes pour créer une musique décomplexée qui sied à toutes les oreilles.
Sam. 1/10 à 20h30. Tarifs 14/12/11/6 €

PLANGUENOUAL

> **All Night Sound Festival #2**

2 chapiteaux. **Scène dub-reggae** avec O.B.F., Jahtari feat Soom-T, Stand High Patrol & Pupa Jim, Shatta sound system, Creation Culture hifi, Acolytes reggae sono.

Scène électro avec Lowkey & Kardinal, Electrobugz, Com-muter, Faces, Konik, Resh-G, Katell, Choz, Sylcut vs Miss Glad, Kss, Acolytes d'js.

Sam. 17 de 16h à midi. Tarifs 15/18 €. Camping sur place



© Stand High



Festival Rue dell Arte : Nous, Paysans

02 96 68 04 32 / 06 68 60 04 32 - madamebobage@orange.fr
http://festivalrue dellarte.over-blog.com/

6^e édition. Loin des caricatures et des préjugés, le festival déroule le tapis rouge à l'une des plus anciennes professions de l'humanité : les paysans. A travers un parcours photographique vous retrouverez notre campagne comme jamais vous ne l'aviez imaginée. Des spectacles aussi, et cette ambiance familiale qui fait le succès de cet événement.

> **Parcours photographique :**

Nous, Paysans. Près de 80 photos créées comme un dialogue photographique entre des agriculteurs du pays de Moncontour et des photographes professionnels sortis de l'école de Vevey (Suisse) invités par l'asso GwinZegal. **02 96 73 49 57**

Du 2/9 au 15/10 sur les 7 communes du territoire

> **Ven. 2 septembre : Moncontour**

19h : Inauguration festival et parcours photographique (Poterne, St-Jean). 20h : Lecture (cours et jardins). 21h30 : Cinéma en plein air : *Je vous trouve très beau* de Isabelle Mergault en partenariat avec le Cithéa.

> **Sam. 3 septembre : Langast**

Dans le bourg, entrée : 2 €. 16h : Rando-contrée (rdv parking Zenith). 18h : Casrol

Park, Cie DUT. Espace ludique et sonore pour enfants réalisé à partir d'objets usuels de récupération. 19h30 et 22h : Bob et Flanagan : chansons pleines d'humour. 21 h : The Gag man, Elastic (Belgique) : Spectacle humoristique visuel, où la performance côtoie le ridicule - un mélange de cirque et de music-hall, qui vous emporte dans un tourbillon de moments cocasses.

> **Dim. 4 septembre : Moncontour**

Dans le bourg, dès 12h, entrée 4 €, gratuit <12 ans. 12h : Restauration. 14h-17h : Village des enfants : chantez avec Karine Huet ; jouez avec les jeux en bois traditionnels & contemporains de "J'irai jouer chez vous"... 14h et 15h30 : Lectures. 14h30 : Al et Bofie, Cie les Passes Tressées, (Cholet) : spectacle de rue interactif et burlesque. 16h : The Gag man, Cie Elastic, Belgique. 17h30 : T'As de beaux yeux tu sais, Carabosse ! (L'illustre Famille Burattini). 18h30 : Apéro concert avec Bilongo.



T'as de beaux yeux © J-P Estournet

la Boutique Atelier

Artisanat • Objets Déco • Poëles à bois
Petite épicerie • Stages créatifs • Expositions

15, rue Neuve • 22510 MONCONTOUR
Tél. 02 96 73 49 61
http://laboutique-atelier.com



PLŒUC/LIE

La Pomme de Terre en Fête

La Belle du Lié. 02 96 64 22 00
www.belledulie.fr

Une manière sympathique de valoriser une commune dynamique qui, depuis 1999, a réussi la mise en valeur de sa richesse locale, la pomme de terre BF15.

Du ven. 9 au dim. 11/9. Un peu partout. Gratuit si mention contraire

■ Ven. 9 septembre :

- **21h :** Spectacle d'imitations avec Marc-Antoine Le Bret + chansons humoristiques de Job (salle des fêtes, 12 €).

- **Les Bars en fête :** Ambiances rock, celtiques, trad, etc : Johnny Junior (Le Charleston), Ecoute Comme ça Sent Bon (Le Laëticia), Jean-Pierre le Goff (Le Marialla), Thierry le Solleu (Le Relais du Lié), Mister Shaddy Under the Tree (Le Derby).

■ Sam. 10 septembre :

11h : déambulatoire avec le Folklore du Lié. **12h :** repas roumain (8 €) animé par le Folklore du Lié. **14h :** Purtata Avriguli et Scorie (groupes roumains), Ostrowiaci (groupe polonais). **15h :** Balade chantée animé par les Taranous et les Chantous d'LOUDIA, intermède à la ferme avec l'accordéon des Taranous (départ place centrale, retour 18h, org. Marcheurs de l'amitié - gratuit). **17h :** Concerts sur la grande scène avec Ecoute Comme ça Sent Bon, Purtata Avriguli, Scorie, Ostrowiaci, Fanfare Plemy Moncontour, Captain Dock, Red Carpet, Onyx (gratuit). **21h :** Super Fest-noz en salle et sur parquet avec Carré Manchot, Les V'la Cor, Les Menettous, Ourawen (gratuit, repas sur place).

■ Dim. 11 septembre

Dès 10h30 : Musique dans les rues : Folklore du Lié, Bagad St-Brieuc et Fanfare Plemy / Moncontour. **11h30** sur la grande scène des Ecolailles : Apéro musical + grand repas des "Ecolailles" (jarret, pommes de terre de Plœuc/Lié) accompagné en musique avec Les Chantous, Ourawen, Les Blevguen, Coco Becha, Les Menettous, Taranous, Dukes on Sire, Purtata Avriguli, Scorie, Ostrowiaci. **18h30 :** Grande parade avec les musiciens, chanteurs, bénévoles et les tracteurs.



M.-A. Le Bret © Pliou

Horizon

Tél. 02 96 64 30 30. www.horizonpledran.com

PLEDRAN

■ Ouverture de saison

A partir de 18h30, découvrez les spectacles la saison culturelle 2011/2012. Les places pourront être achetées dès le samedi 10 septembre au forum des associations.

Au programme : extraits vidéo, présentation de projets par des artistes invités, partage du verre de l'amitié... La présentation sera suivie d'un concert de musique irlandaise par le groupe The Boys in the Gap (photo).

Mer. 7 à 18h30. Gratuit



PLŒUC-SUR-LIÉ
CÔTES D'ARMOR
9/10/11
SEPT. 2011

La Belle du Lié
organisation
02 96 64 22 00
www.belledulie.fr
ENTRÉE
GRATUITE
CAMPING GRATUIT



- Plemy sur Lié
- Centre Armor Patrimoine 4
- France bleu Armorique
- MAA
- LA CITÉ DU GOÛT ET DES SAVEURS
- Bretagne
- ouest france
- CA
- Logo of a festival or association
- Festival Cultural
- Logo of a festival or association



PORDIC

Irish Music at Pordic

Week-end autour de la culture et musique irlandaise. Asso Irish Connection, ville.

Du 30/9 au 2/10. Un peu partout
Concert 10 € (réservation alain.miossec@sfr.fr). 02 9679 30 95

- Sessions irlandaises

Ven. et sam. soir + dim. après-midi, bars et Forum

- Conférence de Alain Miossec : Peintures murales et histoire politique en Irlande du Nord.

Ven. 30 à 20h30 et sam. 1/10 à 14h30. Ville Robert. Tarif 2 €

- Master Class et concert
14h : Master Class autour du fiddle et flûte avec Harry Bradley et Paul O'Shaughnessy.
21h : Concert : duo Harry Bradley et Paul O'Shaughnessy + duo Irish Connection (Claude Morice et Philippe Ribaut).
Sam. 1/10. Ville Robert

PLOUFRAGAN

Espace Victor-Hugo

Tél. 02 96 78 89 24

> Arts plastiques & BD

Expos Arts Plastiques et BD.

Vernissage le 13/9 à 18h.

Du 13 au 24/9. Gratuit

Espace Sciences et Métiers, Ploufragan

6 rue Camille Guérin. 02 96 94 43 99. www.esm22.fr

> Exposition : Pas si bêtes !

Des animaux, des hommes, histoires de cerveaux

Le cerveau est l'un des grands domaines d'exploration de la science de demain, de nombreuses équipes de recherche travaillent à percer ses mystères. L'exposition propose un accès simple, pédagogique et amusant à ce sujet difficile, à partir d'un point de vue plutôt inhabituel : celui du monde animal et de ses comportements.

Comme l'homme, c'est par son cerveau que chaque animal appréhende le monde qui l'entoure. L'exposition a tiré des expériences de laboratoire de nombreux films, manipulations, jeux informatiques originaux, ludiques et déroutants, destinés aux adultes comme aux enfants.

Du 30/8 au 5/11. Du mar. au sam. 13h30-17h sauf lérieds. Gratuit

Animations mer., sam. et vacances (résa 02 96 94 43 99 ou contact@esm22.fr). Org. ABRET

EXPOSITION

**PAS SI BÊTES !
DES ANIMAUX
DES HOMMES
HISTOIRES DE
CERVEAUX**

**30 AOÛT
au
05 NOV
2011**

ENTRÉE GRATUITE

**ESPACE
SCIENCES
& MÉTIERS**

6 rue Camille Guérin - PLOUFRAGAN
02 96 94 43 99 - www.esm22.fr

HORAIRES
Mardi au Samedi
13h30 - 17h

ABRET

La Ville Robert, Pordic

Rue Massignon. 02 96 79 12 96. www.pordic.fr

Tarif réduit pour les Robert !

■ Ouverture de saison

Présentation de saison suivie d'**Emma La Clown, Voyante extralucide** (nouveau spectacle) + **Mademoiselle Spoon**, dégustations poétiques et culinaires (pensez à emmener votre petite cuillère).

Emma La Clown, voyante extralucide, a des accointances avec l'au-delà et un don pour les sciences occultes. Avec une grande mauvaise foi, et sans aucune limite, elle se propose d'aider les gens (spectateurs)

qui ont besoin d'elle pour aller mieux... Depuis sa caravane, ouverte sur un côté pour le public installé en demi-cercle, Emma abordera toutes les techniques occultes : tarots, boule de cristal, marc de café, connexion en direct avec les esprits... La caravane ne finira peut-être pas entière, les spectateurs peut-être pas rassurés...

Passé, Présent, Avenir en 45 minutes, à partir de 12 ans. Voir carte blanche à l'artiste sur www.cridelormeau.com

Ven. 16 à 19h. Gratuit



© Le Fourmeau



PLOUFRAGAN

Centre c.ial du Carpont
22440 Ploufragan
02 96 78 86 86

De 9h à 19h30 du lundi au samedi

Pour son premier anniversaire

Votre espace culturel vous offre un « mini-concert » de Cécile CORBEL le 13 septembre de 14h30 à 15h dans la salle HERMIONE du Parc des Expositions pour l'album « Arietty ». Le concert sera suivi d'une séance de dédicace dans la rotonde. **Voir page 20**

**CD / DVD - LIVRES - JEUX VIDEOS
COFFRETS CADEAUX - BILLETTERIE**

Robert cherche l'amour !



Saison 2011-2012

Centre culturel
de La Ville Robert
Pordic

Soirée d'ouverture

Les augures de la nouvelle saison seront-ils favorables à notre bon Robert ? Trouvera-t-il son âme sœur parmi les artistes invités ? Aura-t-il fait de la place pour deux dans son salon ? Pour le savoir,

rendez-vous

Vendredi 16 septembre, 19h

chez Robert, entrée libre

en présence d'une voyante

et d'une cuisinière un peu particulières...

Emma La Clown, Voyante extralucide

+ Mademoiselle Spoon

dégustations poétiques et culinaires

(pensez à emmener votre petite cuillère)

Les artistes invités chez Robert cette saison

De futures conquêtes ?

Attention !
La Belle parleurse

Cie La belle inutile

Théâtre

Vendredi 14 octobre - 19h

**Super Mosai et Pas Mal
Vincent**

Concert pop

Mercredi 26 octobre - 15h

L

Chanson française

Samedi 5 novembre - 20h30

**Trois petits tours du côté
de l'amour**

Ephémère - Le Pôle Danse

L'Amoureux - Théâtre des TaRaBates

Théâtre-M Marionnettes

+ Mademoiselle Spoon

Dégustations poétiques et culinaires

Mardi 22 novembre - 18h30

A'Seinn a'bhogha-froise

Alix Quoniam

Chants et musique poétiques

Vendredi 9 décembre - 19h

Soirée Bulle Pop

Peau / Bumpkin Island

Chanson française / Pop en cinémascope

+ Mademoiselle Spoon

Dégustations poétiques et culinaires

Samedi 14 janvier - 20h30

Les Zakouskis érotiques

Tof théâtre

Marionnettes pour adultes

Samedi 28 janvier - 20h30

La maison - Cie Théâtre écoute

Théâtre

Dimanche 5 février - 17h30

**Aumont-Pabœuf
invitent NiCoX**

Musique acérolonée

Vendredi 17 février - 19h

Noir Blanc Rond - Théâtre T

Théâtre de formes animées

Mercredi 7 mars - 11h

**La succulente histoire de
Thomas Farcy - Cie Thé à la rue**

Théâtre d'objets

+ Mademoiselle Spoon

Dégustations poétiques et culinaires

Samedi 24 mars - 18h

Albin de la Simone

Chanson française

Samedi 7 avril - 20h30

**Sablaga Pelga - Matzik,
Kaudédé et Wendlamita Kouka**

Musique méssilé et slam

Vendredi 13 avril - 19h

**L'éducation populaire, monsieur,
ils n'en ont pas voulu**

Franck Lepage

Conférence politique et théâtrale

Samedi 14 avril - 18h30

Festival Les Marionnet'ic

Théâtre d'objets

Crowning Glory - Cie Akselere

Mardi 24 avril - 20h30

Fragile - Cie Le clan des songes

Samedi 28 avril - 16h et 18h

Nomade si j'veux - Bouffo Théâtre

Dimanche 29 avril - 15h et 17h

Sleeping Beauty - Cie Akselere

Lundi 30 avril - 20h30

**Les amnésiques n'ont rien
vécu d'inoubliable - Cie Eulalie**

Théâtre

+ Mademoiselle Spoon

Dégustations poétiques et culinaires

Vendredi 4 mai - 20h30

Le ring des anges - Cie 29x27

Danse

Mardi 15 mai - 20h30

Mille Paches - Cie Hop | Hop | Hop |

Théâtre de corps et d'objets

Mercredi 6 juin - 11h



Centre Culturel de La Ville Robert

Rue Massignon - 22590 Pordic

tél : 02 96 79 12 96

mail : villerobert@pordic.fr

www.pordic.fr



PLERIN

Verre Contemporain

Expo de Olivier Fonderflick, voir aussi Fonderie de Verre page 4.

Du 1/7 au 10/9, 11j 15h-19h sauf dim.

Matin sur rdv. Poterie du Légué

PLOURHAN

Carré d'Art

Exposition des Ateliers d'Arts Plastiques du Carré d'Art.

Du 23 au 25/9. Salle des Fêtes

02 96 71 44 21

Centre culturel Le Cap, Plérin

Tél. 02 96 79 86 01. www.ville-plerin.fr



Rendez-vous de la médiathèque

Entrée libre. 02 96 74 65 55

- **L'heure du conte** ① Lecture jeune public. Mer. 14 à 15h30

- **Enlivrez-vous** Club de lecture. Mar. 20 à 18h

- **Lectures aux tout-petits** ① Sur réservation. Mer. 21 à 10h45

- **Mardis cinéma** Mar. 20 à 14h

L'Enfance de l'art

Exposition autour de l'illustration en littérature jeunesse. Œuvres originales de 4 illustrateurs costarmoricains : Gérard Cousseau, Christophe Lazé, Hervé Le Goff et Laurent Richard. Ces dessinateurs, talentueux et reconnus, ont su préserver leur âme d'enfant et l'ont liée à une créativité graphique ou plastique. Du 24/6 au 1/10. **Gratuit**

Cabanes

Exposition dans plusieurs lieux de l'agglomération, voir Briqueterie p. 13. Artistes au Cap : Laurent Gerbouin, Guillaume Castel. Du 2/7 au 1/10. **Gratuit**



© Laurent Gerbouin

Généalogie, mode d'emploi

Véritable aventure dans le temps et l'espace passionnant un nombre grandissant de personnes y prennent goût.

Du 5/9 au 1/10. Médiathèque. **Gratuit**



Doc'Ouest - 11^e édition, Pleneuf-Val-André

Films en Bretagne. 02 56 54 22 87. mail@filmsenbretagne.com

Manifestation phare de Films en Bretagne (Union des professionnels). S'y retrouvent les **professionnels de l'audiovisuel et du cinéma** autour de thématiques (production et diffusion du format long métrage, enjeux et perspectives du secteur audiovisuel et des politiques de soutien, point sur des chaînes régionales, ateliers...). Mais Doc'Ouest est aussi pour les **amateurs de cinéma documentaire ou ceux qui sont curieux de le découvrir** (voir des films de création, choisis pour leur singularité et leur qualité).

Du jeu. 22 au sam. 24/9. Pleneuf-Val-André, Casino

Programme complet sur www.filmsenbretagne.com

Projections ouvertes au public

Cinéma du Casino - Accès gratuit

Jon, face aux vents de Corto Fajal (jeu. 22 à 9h) : Un éleveur de rennes au dessus du cercle polaire. **Village without women** de Srdjan Sarenac (jeu. 22 à 14h) : En Serbie, un village sans femme. **Un Monde pour soi** de Yann Sinic (jeu. 22 à 18h30) : Des maisons standardisées poussent les unes à côté des autres en se tournant le dos...

The Edge of dreaming de Amy Hardie (jeu. 22 à 21h - soirée inaugurale) : Une mère de famille tombe sérieusement malade, comme l'un de ses rêves le figurerait. Elle entreprend alors de changer le cours choses. Humour, science et quotidien familial. Envoûtant. **La Mort de Danton** de Alice Diop (ven. 23 à 11h45) : Steve vit en Seine-Saint-Denis, est noir et rêve de tenir le rôle de Danton au théâtre. **Acqua in bocca** de Pascale Thirode (ven. 23 à 14h) : "Je suis corse par ma mère, bien qu'elle ne m'ait jamais transmis son histoire [...]". **Le Déménagement** de Catherine Rechard (ven. 23 à 17h45) : A Rennes, la Maison d'arrêt déserte le centre ville au profit d'un centre pénitentiaire en périphérie. **Le Veilleur** de Céline Dréan (sam. 24 à 9h) : Un veilleur de nuit franco-cambodgien dessine, insatiable. Il lui reste encore, comme à tout le peuple cambodgien, à chasser les fantômes. **A Ciel ouvert** de Ines Compan (sam. 24 à 10h30) : Des populations indigènes en Argentine sont en lutte contre un projet canadien de l'une des plus grosses mines d'argent à ciel ouvert du monde ! **Doux amer** de Matthieu Chatellier (sam. 24 à 15h) : Journal intime d'un homme atteint d'une maladie incurable.



The Edge of dreaming





BAGAD SANT BRIEG
LES 15 ANS

BAGAD LANN BIHOUE
BAGAD SANT BRIEG & CIE

MICHEL AUMONT
GWEM'S & CIE

TROUZ AN NOZ
ROUX/TOUTOUS

HIGH VOLTAGE

ST-BRIEUC
SALLE DE ROBIEN
17 SEPT. 2011
20H - 7€

Le Télégramme
Saint-Brieuc
Imprimerie JACS

Le Bagad de Saint-Brieuc fête ses 15 ans

Places à gagner
cridelormeau.com

06 75 34 41 26. www.bagad-sant-brieg.fr

Une soirée éclectique pour l'occasion !
Sam. 17/9 à 20h. Grande salle de Robien
Tarif 7 €. Pré-vente bar Transat Kafé (pl. Martray)

> Bagad de Lann Bihoué

Invité de marque de cet anniversaire, ce bagad se produira pour la 1^{ère} fois dans la cité briochine depuis la professionnalisation en 2001. Ambassadeur de la Marine Nationale et de la Bretagne, il se compose d'une trentaine de sonneurs sélectionnés parmi les meilleurs talents.

> Trouz an Noz

Mélange détonant et puissant de rock et de culture bretonne, avec des textes en breton, gallo et français. Le groupe accueillera le bagad de St-Brieuc sur scène pour 2 morceaux.

> Michel Aumont et Michel Toutous

Michel Aumont (clarinettiste et compositeur briochin) et Michel Toutous (biniou, multiple champion de Bretagne). Un départ en transe dans la gavotte, un virage en pleine improvisation, et nous voilà dans un mélange de talents, de mariages et d'expériences.

> Mathieu Roux et Michel Toutous

Couple de sonneur et musiciens au sein du bagad Saint-Brieg, ils ont remporté plusieurs prix de champions sonneurs.

> L'Ensemble bombarde Gwem's & Cie

Il se compose du pupitre bombarde du bagad de Guingamp, puis s'ouvre à d'autres formations, tel que St-Brieuc, Pommerit-le-Vicomte... Qu'attendez vous de ce qui peut sortir d'une bombarde ? Une gavotte, une gwerz ? Non. Daft Punk, Queen...

> Le bagad de Saint-Brieuc

Créé en 1996 par une poignée de passionnés, le bagad concoure en 4^è catégorie depuis 2005. La formation met l'accent sur l'écriture de ses suites et le plaisir de jouer et d'écouter. Composé d'une quarantaine de membres, le bagad s'ouvre à d'autres styles artistiques : rock, danse hip-hop, percussions africaines avec les Djabotu Binghi...

> High Voltage

Reprises de AC-DC, jouera quelques morceaux avec le bagad de Saint-Brieuc.



Bagad de Lann Bihoué

PLENEUF-VAL-ANDRE

Off. de tourisme. 02 96 72 20 55

■ Matières à dire

Art contemporain. Œuvres réalisées en public (parc Amirauté) + expo (salle Régates). Org. Arts Vivants. 02 96 63 10 39.
Du 12 au 18/9

QUINTIN

■ C. Van Dillen-Kievits

Expo, peinture contemporaine. Vernissage 2/9 dès 18h.
Du 1^{er} au 30/9. Galerie Cap' Art Gratuit. 02 96 79 69 75

ST-BRIEUC

Off. Tourisme de la Baie 0825 00 22 22.
www.baiedesaintbrieuc.com

■ Les Nocturnes

Olivier Le Goas, jazz (21h), La Petite Semaine (22h30).
Jeu. 1^{er} dès 21h Anciennes halles

■ Fest-noz de Skol Diwan Sant-Brieg

Places à gagner
cridelormeau.com

Rendez-vous des amoureux de la musique bretonne pour y danser, écouter et échanger, ce fest-noz est important pour l'école associative en breton, car les recettes aident à son fonctionnement. **Skolvan** : leur musique, composée de thèmes trad, compos et riche en arrangements associés à une rythmique efficace, fera le bonheur des danseurs. **Frères Guichen** : duo de choc,



© Frères Guichen

Jean-Charles et Fred Guichen dégagent une puissante énergie sur scène. **Zonk ha Stronk** : Une musique à danser tout en

swing et en énergie. 4 cordes et 2 claviers, un duo violon accordéon diatonique et un piano (Yuna Léon, Jaouen Le Goic, Brandon Fairy et Kenan Guernalec). **Roux-Toutous** : Mathieu Roux (bombarde) et Michel Toutous (biniou-koz) sonneurs bien connus pour leur suite de Loudéac endiablée. **Suignard/Corre** : duo trégorois de kan ha diskañ.

Sam. 1/10 à 20h30. Grande salle de Robien. Tarif 7 €, gratuit <14 ans. Petite restauration



Ballades avec Brassens
8^e édition proposée par Saint-Brieuc animation et Les Couquins d'Accord.

Sam. 10 : Cabaret Brassens avec la Mauvaise Réputation. Cécile Brunel et ses compagnons, Bertrand Lemarchand (accordéon) et Xavier Milhou (contrebasse).

20h30. Passerelle, Petit théâtre
Tarif 10 €. Résa 02 96 73 34 70, Le Disquaire 02 96 68 67 26, Chaland qui passe (Binic) 06 08 80 66 02

Dim. 11 : 4 scènes sonorisées dans le chœur historique

de St-Brieuc accueillant 80 interprètes pour le plaisir de chanter en public

12h-18h. Pl. Louis-Guilloux, Pl. au Lin, Halles, Pl. Droits de l'Homme



La Mauvaise Réputation

La Passerelle, St-Brieuc

Tél. 02 96 68 18 40. www.lapasserelle.info



Pluses à gagner
cridelormeau.com

■ Ouverture de saison

Présentation de saison 2011-2012. Participation des artistes associés à la Passerelle : Eléonore Didier présentera "l'aiSSeRVenIR", forme courte pour 1 danseuse et 1 escabeau ; Cédric Gourmelon présentera sa future création autour d'un texte de Sèneque, théâtre. + Cocktail.

Ven. 9 à 18h30. **Gratuit**

■ Emma la clown, voyante extralucide

Théâtre. Spectacle présenté hors les murs. Passé, Présent, Avenir. Voir Pordic page 16.

Dans les quartiers. Lun. 19 à 18h, Point du Jour ; Mar. 20 à 19h, Croix St-Lambert ; Mer. 21 à 18h, Plateau. Tt public dès 12 ans

■ Ensemble Matheus : Sers de Haendel

Musique contemporaine. L'opéra Sers est considéré par beaucoup comme l'un des meilleurs de Haendel.

Direction : J.-C. Spinosi.

Ven. 30 à 20h30. Tarifs 24/18/13, 50 €



■ Hermione

Equinoxe, Brézillet

> Zazie

Zazie présentera un zest of de son répertoire ainsi que de son 7^e album *Za7ie*. Pour ce nouvel opus, elle a enregistré chez elle, 7 jours sur 7, en composant sur 7 thématiques du quotidien... une intégrale de 49 chansons.

Ven. 30 à 20h30. Tarifs 43 €. **Diogène Productions. 02 98 47 94 54**
www.diogene.fr



Zazie © Laurent Seroussi

■ Chapelle Party

Soirée électro avec Mitch Silver (Sexy Sushi Dj Set), Sonic Crew (Astropolis - BZH), Cabos San Lucas, Le Disquaire DJ Set. Org. La ContreMarche.

Sam. 10 à 20h. **Chapelle Lamennais. Tarifs 12/10 €. 02 96 61 22 74**

Crêperie des Promenades

Rue Promenades. 02 96 33 23 65
creperie-des-promenades.com
Mar et mer 9h30-14h30. Jeu au sam 9h30-14h30 et 18h30-22h

> Sébastien Thomazo

Dessinateur, peintre et illustrateur bien connu pour avoir entre autre réalisé les affiches de plusieurs festivals (le Grand soufflet, les 3 Elephants, les Embellies...) et des pochettes d'albums (Karpatt, Jeanne Cheral, Ramses...). Il investit la Crêperie des Promenades avec son univers cyniquement coloré qui prête à sourire légèrement jaune citron, de la peinture qui fait scrunch !

Du 14/9 au 15/10

Extrait



Le Japon : Des Samouraïs aux Mangas Foire-exposition des Côtes d'Armor

Saint-Brieuc Expo-Congrès. bretagne-megacite.com
02 96 01 53 53. sbec@parc-expo22.fr



Espace commercial multiple avec 350 exposants, salon régional des véhicules de loisirs, animations diverses. Exposition-événement : "Le Japon : des Samouraïs aux Mangas". Une invitation au voyage pour découvrir le Japon d'hier et d'aujourd'hui.

Du 10 au 18/9 de 10h à 19h. Parc des expositions, Brézillet. Expo (10h-18h30). Tarifs : 6 €/4 € : 12-18 ans, CE, étudiants, demandeurs d'emploi, > 65 ans (lun. au ven. avant 12h30) / 2 € : 7-12 ans / Gratuit : < 7 ans, handicap, scolaires. Restauration sur place

>> Temps forts associés à l'événement

> 4 soirées dîners-dansant : Soirée **Dancefloor** avec le groupe pop-rock Cornelius Goodsmith (sam. 10/9). Soirée **Rétro** avec Jean-Pierre Le Goff (jeu. 15/9). Soirée **Rétro** avec Dominique Moisan (ven. 16/9). Soirée **Johnny Junior et année 80** avec Yves Jacq (sam. 17/9).

Dim. 11 et 18/9 : Conférences "Manga" : historique, valeur sociologique... (15h). **Mar. 13/9** : Journée des femmes (entrée gratuite pour les femmes sur le site, show Chippendales à 16h30...). Concert-dédicace de **Cécile Corbel** à 14h30, salle Hermione, autour de son album *Arrietty*, en partenariat avec l'Espace Culturel E.Leclerc Ploufragan : Remarquable harpiste, Cécile Corbel a composé la bande originale du film *Arrietty, le petit monde des charpeurs* du célèbre producteur de films d'animation japonais Toshio Suzuki (concert 14h30, dédicace 15h30). **Mer. 14/9** : Découverte du judo (entrée gratuite licenciés judo). **Ven. 16/9** dès 19h : **Soirée Cosplay** : Venir en portant le déguisement de un héros de manga ou de jeu vidéo préféré (entrée gratuite Cosplayers). **Mais aussi** : Démo d'arts martiaux ; Initiation manga et origami ; Programmation cinéma "spécial Japon" en partenariat avec Cinéland/Club 6 (*Achille et la tortue, Arrietty, La Traversée du temps, La Ballade de l'impossible*) ; Présentation des grands projets de St-Brieuc Agglomération.

Bar à soupes - Grillades - Bar - Terrasse
Apéros concerts - Accès WI-FI

Réservation au 02 96 61 46 27

52 rue du Docteur Rahuel 22000 Saint Brieuc
lesoupson22@gmail.com



Villa Rohannec'h

Rue Rohannec'h. 02 96 77 32 96
Ville et parc (quartier St-Michel)

> Entrez sans frapper !

Partager des moments dans la villa et dans le parc depuis lequel on admire une vue imprenable sur le port du Légué. Du 13/7 au 18/9. Du mer. au dim. (14h-19h). *Gratuit*

Expositions Auteurs de livres artistiques jeunesse. **Jeux** en bois, traditionnels et contemporains pour tout âge.

Espaces enfants : jouer, dessiner... **Espaces détente** : musique, thé, lecture.

Mais aussi : **Visite commentée** "Escale au port du Légué par le parc" par l'Office de tourisme (jeu. 1^{er} à 13h30, sur résa 0825 00 22 22, départ OT). **Pique-nique et sieste électronique** avec Sword et Le Disquaire DJ Set (dim. 11 à 12h12, org La ContreMarche dans le cadre de Banc Publi©). **Journées européennes du patrimoine** :

ciné-poche, visites commentées (sam. 17 et dim. 19 de 14h à 19h) + présentation du parcours citoyen costumarcain le samedi uniquement.

Musée d'Art et d'Histoire

02 96 62 55 20. saint-brieuc.fr
Mar. au sam. 10-18h (fermeture galerie permanente 12h-13h30)
Dim. et fériés 14-18h. *Gratuit*

> Animaux et compagnie

Exposition mettant en lumière les rapports entre hommes et animaux. Du 15/4 au 18/9

> Fragmentations, trajectoires contre-Nature

Exposition. Les œuvres mettent en lumière les contradictions du monde. Du 25/6 au 2/10

Festival Ouf

Louis Bertignac, Fawl, The Octopus, Domb et Chateau Lateuf. Org. ADAPEI 22. Sam. 10 dès 18h30. *Chapiteau Grèves des courses. Tarif 11,8 €*



BBC 2010 architecture nouvelle ?

Exposition réalisée par Switch. Dix agences d'architecture s'interrogent sur la notion de bâtiment basse consommation et sur leur pratique architecturale. Vernissage le 8/9 à 18h. Du 8/9 au 7/9. CAUE des Côtes d'Armor (29 av. des Promenades) Lun. au ven. 8h30-17h30. *Gratuit* 02 96 61 51 97. www.caue22.fr

Station VasteMonde

29 rue du Légué. 09 51 99 77 88
www.stationvastemonde.com

> ex situ

Exposition. Restitution du travail collectif réalisé du 8 au 28 août à la Station VasteMonde par les artistes plasticiens du réseau Lindenow de Leipzig. Voir chuchumuchu page 5. Du 29/8 au 2/10. *Gratuit*

La Citrouille

02 96 01 51 40. www.lacitrouille.org



Places à gagner
cridelormeau.com

Shaka Ponk + Doist ! + Sword

Musique électronique, rock. Shaka Ponk : concept associant musique, images et activisme, rock alternatif pugnace. Doist ! : savant mélange électro/rock/au son à la fois agressif et mélodieux. Sword : Jeune disc-jockey et remixeur au beat implacable. Ven. 30 à 21h. *Tarifs de 22 à 8 €*

Des Bistrotts bien de chez nous... d'Armor en Argoat

Exposition photographique par l'atelier argentique noir & blanc du club photo Art'Images de Plérin animé par Gil Bouedec. Un projet collectif à orientation humaniste : **Que reste-t-il de nos bistrotts ?** Un souvenir diffus, un lieu où l'on ne remet plus la tournée, où l'on ne boit plus beaucoup... Ces bistrotts dont les noms résonnent d'échos interrogatifs et rieurs : le Tue-Mouches, les Fous... Quelque chose de notre société se dit en eux, quelque chose d'élémentaire que devaient apprécier les 1^{ers} habitués des lieux. Photographes : Christine Lozac'h, J-J Le Gruiec, Albert Chaussée, Karine Lebeau, Marielle Le Nanq, Jean-Yves Pannetier, Roxane Gourronc, Robert Guerin, Frédéric Joseph, Damien Deniel, Sandrine Ferrandi. Du 29/9 au 29/10. *Gratuit*



© Roxane Gourronc

Ouverture de la billetterie le 1^{er} Septembre

Jacques Weber

**VIVEZ CURIEUX,
ABONNEZ-VOUS !**



Morlaix 1 h

Plestin les Grèves 40 min

LE SÉMAPHORE
Trébeurden

60 min

30 min

SAISON 2011-2012

SPECTACLES

11/12



Renseignements & réservations :

02 96 15 44 11

Voir page 28

Clarisse Lavanant / Dan Ar Braz
Trio Ewen Delahaye Favennec
L'Odyssée de Rick le cube
Au bar de l'étoile rouge
La chorale Gruppetto
Katrin' Wal(d)teufel
Christophe Alévêque
Calixte de Nigremont
Le Bars / Quéméner
Sacco et Vanzetti
Marie-Paule Belle
Christian Paccoud
Laurent Berger
Alain Sourigues
Jaques Weber
Amañ octet
Laurent Viel
Albert Meslay
Mary Pompette
Ziveli Orkestar
Zboïng
Élastic

LE SÉMAPHORE

Centre Culturel de Trébeurden

www.centre-culturel-trebeurden.fr



Perros-Guirec 15 min
Lannion 10 min

Tréguier 35 min
Penvénan 35min

Paimpol 50 min
Guingamp 50 min

30 min

60 min





Le Soupçon

Rue Docteur-Rahuel. 02 96 61 46 27. lesoupcon.com
Restauration sur place

> **Kitoslev**

Chanson. Kitoslev, groupe de chanson festive et humanitaire reconnu. Nouvel album sorti en mars dernier.

Ven. 9 à 21h30. *Gratuit*

> **Funky Renard**

Aux commandes d'un sampleur, Funky Renard revisite les classiques de la soul et intègre des instruments live.

Sam. 17 à 19h30. *Gratuit*

■ **Abadenn**

Tél. 06 77 39 89 11. 2, rue J. Ferry

> **De Poil** Chanson festive.

Ven. 2 à 21h. *Tarif 5 €*

> **Breizh Terre Happy**

Electro-minimal.

Ven. 16 à 21h. *Gratuit*

> **Sunny** Folk rock.

Sam. 17 à 21h. *Tarif 5 €*

> **Bala et les Walabas**

Musique africaine.

Ven. 23 à 21h. *Tarif 5 €*

> **Nell** Chanson.

Sam. 24 à 21h. *Tarif NC*

> **Humble I & Général**

Reggae sound-system.

Ven. 30 à 21h. *Tarif 5 €*

■ **Le Fût Chantant**

Pl. Haute du Chai. 02 96 33 05 63

> **Scène ouverte**

Les jeu. à 20h. *Gratuit*

> **Wooden Blood**

Blues, reggae. Ven. 16 à 21h

■ **Ahncé**

Exposition. Illustration sur plaque de fer.

Du 15/6 au 10/9. *Maison Louis-Guilloux (sur rdv uniquement 02 96 62 37 48). Gratuit*

ST-QUAY-PORTRIEUX

Off. tourisme. 02 96 70 40 64
www.saintquayportrieux.com

■ **Hôtel de ville**

02 96 70 80 80. *Gratuit*

> **Isabelle Chevreil**

Exposition.

Du 19 au 30/9

> **Concours photo**

Voir chuchumuchu page 3

■ **Léon Haffner et Raoul Gaillard**

Exposition exceptionnelle de Léon Haffner, peintre officiel de la Marine (1881/1972), et Raoul Gaillard, peintre maritime.

Du 5/8 au 4/9. *Centre des Congrès (14h-20h). Fermé lun. Tarif 3 € 02 96 70 80 80*

STE-ANNE-DU-HOULIN

■ **Couleur Café**

Tél. 02 96 64 17 81
www.couleurcafe22.fr



> **Karaoke**

Animé par Joël.

Sam. 3 et 17, ven. 9 et 30 à 21h30
Gratuit

> **Percussions Africaines**

Musique d'Afrique de l'Ouest.

Dim. 4 à 16h30. *Gratuit*

> **Le Bistrot**

Dîner-théâtre. Humour, par l'atelier du Petit Echo de la Mode. Rencontre de personnages insolites dans un bistrot. Théâtre d'improvisation inspiré de textes de chansons.

Sam. 10 à 22h. *Au chapeau. Dès 20h30 repas (moules frites/dessert 12,50 €, sur réservation)*

> **Billard Hollandais :**

Le défi du 131

Qui osera défier le record du bar soit 131 points ? Champagne pour le nouveau record !

Ven. 16 à 21h. *Gratuit*

TREGUEUX

Bleu Pluriel

23 rue du Stade. 02 96 71 31 20. www.bleu-pluriel.com



Places à gagner
cridelormeau.com

■ **Ouverture de saison**

Rendez-vous Place François-Mitterrand (derrière l'Hôtel de Ville) pour une promenade ponctuée de performances circassiennes, d'airs de fanfare et de quelques moments d'échange pour découvrir un peu mieux et différemment les spectacles programmés à Bleu pluriel cette saison.

Retour de balade vers 17h à Bleu pluriel où vous pourrez découvrir le nouvel aménagement du hall ainsi que l'exposition photographique de Nicolas Boutruche.

Dim. 18 à 15h. *Gratuit*

■ **Lili Cros & Thierry Chazelle / Chloé Lacan**

Chanson, soirée cabaret.

Lili Cros & Thierry Chazelle : Elle, c'est une tornade vocale, du genre qui fait palpiter les cœurs et trembler les murs. Lui, c'est un trublion, un pince-sans-rire, crooner à ses heures. Ensemble, ils chantent avec un plaisir évident et une complicité heureuse. Leur duo fait des étincelles. Disque chroniqué sur www.cridelormeau.com.

Chloé Lacan : Dotée d'un vrai culot et riche d'un univers musical bigarré, Chloé Lacan est de ces artistes dont on se réjouit d'avoir un jour croisé les chansons ! Capable de tout chanter, de tout jouer, de mêler le burlesque au sentimental, et d'aborder tous les sujets, elle sait étonner et emballer son public comme personne !

Jeu. 22 à 20h30. *Tarif de 11 à 14 €*



Chloé Lacan © Adéline Poulain



Les 10 ans du Pixie, Lannion

02 96 37 65 32. www.lepixie.info

Places à gagner
cridelormeau.com

Le Pixie, gnome de l'imaginaire mais aussi et surtout café-concerts-spectacles incontournable situé à Lannion, fête ses 10 ans de militantisme culturel ! Une programmation annuelle moyenne de 30 spectacles, toutes disciplines confondues allant du free-jazz à la danse, du tango au théâtre contemporain, du ciné-concert à la conférence... Et comme

10 ans ça se fête, le chapiteau est de sortie ! Ouverture du site à 18h en extérieur ou sous yourte avec des jeux traditionnels ou contemporains. Spectacles dès 20h45. Restauration chaude, buvette.

Ven. 23 et sam. 24 dès 18h. Sous chapiteaux, Moulin du Duc. Pré-vente : 8 €/soir, pass 2 soirs 10 €. Cafés Valseuses, Havana, Théodore, Pixie, Librairie Gwalarn. Sur place 10 €/soir, pass 2 soirs 12 €

■ Vendredi 23 septembre

U235 War Games : Performance chorégraphique par Dirty Dozen, collectif d'artistes autour des pratiques de la performance in-situ et de la production de films vidéo. **Le Carloneon** : Ciné-concerts en caravane (plusieurs séances) avec Philippe Ollivier et Camille Simon. **Air Groove Tempo** (street's fanfare) : Fanfare des musiciens de Tempo Jazz dirigée J.-M. Pietri. **Bumpkin Island** (électronica-popfolk) : Jeune groupe costarmoricaïn fasciné par les grands espaces, de l'Islande à la Scandinavie en passant par les Monts D'Arrée. Concert organisé en partenariat avec Itinéraires Bis dans le cadre du dispositif *Partis pour un Tour*. **H. Labarrière Quartet** (jazz intensif) : Formation contemporaine jazz. Présentation de leur nouvel album. **Manhattan Night Fever** (Klezmer goy) : Jazz-musiques improvisées brestois revisitant en toute impertinence la musique Klezmer. **Cannibales & Vahines with G.W. SOK** (rock rageur) : Atmosphère jazz-rock, énergies punk tranchantes portées par des voix, des textes, récités, criés ou samplés. Les musiciens accompagnés par le charismatique G.W. SOK, illustrent à la perfection l'idée d'engagement total tant sur le plan artistique, esthétique qu'éthique.

■ Samedi 24 septembre

U235 War Games + Le Carloneon : Voir ci-dessus. **Sex, Drugs & Rebetiko** (Rebetiko) : 4 musiciens nous plongent au cœur de l'âme grecque, dans les milieux prolétaires d'Athènes des années 20. **La Seconde méthode** (transe électrique) : Abakar Adam Abaye poète, chanteur accompagné ici de 3 instrumentistes au son puissant et affûté. **Rigolus** : Fanfare déjantée glam-disco-rock. Il n'est pas un titre qui ne soit totalement délirant. **Louise Mitchels** (rock libre du 93) : Évoluant dans la vaste sphère punk bien qu'artistiquement en marge de celle-ci, les Louise Mitchels délivrent des morceaux rigoureux, puissants et débordant de vie.



UN PEU PARTOUT

■ Journées européennes du patrimoine

Visites de sites patrimoniaux publics et privés. Diverses animations. Voir page 39.

Sam. 17 et dim. 18/9. Gratuit

BREHAT (ILE DE)

■ Proto-festival

Org. Association Fert'île. **Mar. 6** : Jeux littéraires et musique (20h30, Potinière). **Ven. 9** : Sophie Cavez et Baltazar Montanaro, accordéon, violon >>>





(18h30, pl. du Bourg) ; Ciné-concert *Vingt-mille lieux sous les mers* (20h30, sdf, 3/4/6 €).
Sam. 10 : Restauration, esp. enfant (dès 12h) ; Marionnettes, danse... (dès 14h, dans les rues) ; Initiation danses folk (17h, sdf) ; Bal fest-noz costumé avec I Fratelli Tarzanelli, Le Tron-Régler, Les Ouzbecks... (21h, sdf, 3/4/6 €).
Dim. 11 : Rando (14h, sdf, 3/4/6 €). + Week-end : stands éditeurs et auteurs (Editions L'Œuf, Dessin'Acteurs...), expo Baltazar Montanaro.
Pass 15 € (OT Bréhat). Gratuit si mention contraire. 02 99 87 97 45

Concours de peinture
 Couleurs de Bretagne.
Dim. 25 dès 8h. Salle polyvalente

CAMLEZ

Le Couvent alternatif

Tél. 02 96 20 44 01
www.couventalternatif.com

> Autour du vin

Projection vidéo sur le monde du vin tout en dégustant un verre.
Sam. 3, 10, 17 au soir. Le Vinographe Gratuit. 06 47 59 79 06

LA ROCHE-DERRIEN

Syndicat d'Initiative du Pays Rochois. 02 96 91 59 40
www.larochederrien.com

Photos dessinées

Exposition Trésors de la Roche-Derrien et du Pays Rochois. D. Journée et J. Lamanda. L'art et la culture vus par l'œil du photographe et le crayon du dessinateur. Formats XXL sur les façades.
Du 9/7 au 18/9. Place du Martray

La Cour des Miracles

Libraire-Thé. 02 96 38 77 19
www.courdesmiracles.net

> Jean-Jacques Guyon

Exposition photos originale et décalée présentant des personnages hauts en couleurs.
Du 29/7 au 30/9. Gratuit



> Soirée philo

Sam. 17 à 19h. Gratuit

> Carnet de voyage

Conférence sur le Népal par Yann Rialland.

Ven. 23 à 18h. Gratuit

> Café jazz

Ecouter et découvrir le jazz sous toutes ses formes.

Mer. 28 à 18h. Gratuit

LANNION

Off. tourisme 02 96 46 41 00
www.ot-lannion.fr

> Rivages

Exposition. Peintures (1850 à 2010) autour des thèmes : paysages vierges de trace humaine, instants quotidiens, rivages. + Conférence "La musique et la mer" le 16/9 à 20h.
Du 9/7 au 29/10. Chapelle des Ursulines. Tij sf dim. et fériés de 10h-12h30 et 15h-19h. Gratuit 02 96 37 99 10

Le Pixie

Tél. 02 96 37 65 32. lepixie.info

> Les 10 ans du Pixie

Voir détails page précédente.
Ven. 23 et sam. 24/9

L'imagerie

Entrée libre. Lun. au sam. 10-12h et 15h-18h30 sf fériés
 02 96 46 57 25
www.imagerie-lannion.com

> Les Estivales

Photographiques du Trégor

Exposition photos : Le Monde vu de leur chambre.

Thibaut Cuisset, Éric Dessert, André Mérian, Olivier Mériel et Jürgen Nefzger parcourent une palette élargie du médium. Ils recourent tous au grand format, mais avec des problématiques multiples.

Du 4/7 au 1/10, lun. au sam. 10h-12h et 15h-18h30 sauf fériés

+ Conférence de Laure Bente, Au-delà du cadre : la question du paysage dans l'art contemporain - installations, photographie, vidéo...
Mer. 28 à 20h30. Gratuit

LEZARDRIEUX

Jean Baron

Musique traditionnelle.
Ven. 2 à 20h30. Chapelle St-Maudez, Kermouster. Libre participation

PAIMPOL

Off. de Tourisme 02 96 20 83 16
www.paimpol-goelo.com

La Vapeur du Trieux

Av. Gal de Gaulle. 0892 391 427.
www.vapeurdutrieux.com

Un train à vapeur pour voir la région autrement !

> Un conteur dans le train

Rue de la Gare. Les histoires du conteur Vassili Ollivro vous accompagnent pendant votre voyage. *Sam. 3/9*

> Le Trieux en train vapeur et en canoë

Prévoir pique nique.

Mer. 7/9. Age minimum : 8 ans

Session irlandaise

Jeu. 1^{er}, 8 et 15 à 21h. Denise'Pub

La Mer et la BD

Exposition. Planches, story boards, fresques...

Du 1/6 au 18/9. Musée de la Mer 02 96 20 83 16

Du Tricot rayé à la marinière

Exposition. Evoquant jadis une certaine marginalité, la marinière est aujourd'hui un incontournable dans la mode.

Du 9/7 au 11/9 (15-19h). La Halle

Georges Brassens à Paimpol

Réservation 02 96 55 31 70. www.ville-paimpol.fr

À l'occasion du 90^e anniversaire de la naissance et du 30^e anniversaire de la mort de Georges Brassens, la ville rend hommage à ce poète qui aimait tant la Bretagne.

Du 24/9 au 9/10. Gratuit sauf concert du 8/10 : 5 €

> Brassens ou la liberté

Version itinérante de l'exposition de la Cité de la musique de Paris. *Du 24/9 au 15/10. Bibliothèque*

> Mais aussi

Sam. 24 : Dès 14h Fanfar'ò Pruneaux (Quai Neuf). 16h Projection d'un concert de Georges Brassens à Paris et d'une interview de l'artiste à Lézardrieux (Halle). **Dim. 25** : 14h "Ce que Georges nous dicte", dictée contée (Maison des Plaisanciers). **Mar. 27/9 et mar. 4/10** : 10h30 "Et si Georges m'était conté" : lectures par Maud Lejeune (café Les Copains d'abord). **Ven. 30** : 20h30 Freesongs : chanson par Juliette Kapla et Claire Bellamy (la Halle). **Sam. 1/10** : 15-18h Les jeunes visitent Brassens : projection d'un clip musical réalisé par les jeunes de la K'fêt. + expo d'arts plastiques (Halle). **Sam. 1/10** (20h30) et **dim. 2/10** (16h) Théâtre par Les 3 Coups, accompagné par Manu Roblès (Halle). **Ven. 7/10** : 20h Rencontre avec Pierre Mulot (Halle). **Sam. 8/10** : 16h Chorale éphémère et les Garagistes de Tréméven (la Halle). 20h30 Les Pommes de ma Douche : chanson française, jazz manouche (sdf, 5 €). **Dim. 9/10** : 15h LN et Léa/Shock/Milou : chanson (Halle).





Abbaye de Beauport, Paimpol

Site du Conservatoire du Littoral. 02 96 55 18 58. www.abbaye-beauport.com. Association des Amis de l'Abbaye de Beauport
Ouvert tjl 10h-19h du 15/6 au 15/9. Le reste de l'année, tjl 10h-12h et 14h-17h. Tarifs de 6 à 2,5€ ; famille 13 €

■ Fées, elfes, dragons et autres créatures...

Exposition conçue par l'Abbaye de Daoulas autour de la thématique des contes, légendes et musique de Bretagne et d'ailleurs. L'exposition retrace l'évolution, du Moyen-Age à nos jours, des représentations de la fée et de tous les personnages fantastiques et féériques (elfes, dragons, gnomes...) de notre imaginaire. Tous les aspects de la mythologie fantastique sont évoqués à travers la peinture, la musique, la littérature, l'opéra, et bien-sûr la littérature enfantine. Une exposition fascinante et intrigante accompagnée d'un décor féérique et de mises en scène inattendues...

Du 18/7 au 2/10. Tarif inclus au prix de la visite du monument



PERROS-GUIREC

Off. de Tourisme 02 96 23 21 15
www.perros-guirec.com

■ Robert Doisneau

Exposition.
Du 26/6 au 4/9. Maison des Traouïero. Tarif 4/3 €

PLOUNEVES-MOEDEC

■ Papeteries Vallée

Exposition + spectacle
La Fleur au Fusil (Cie Qualité Street). Au Fil de l'eau.
Voir Belle-Isle-en-Terre page 30

PLOULEC'H

■ Taverne d'Elfira

Manoir Elfique - Kerloas Bras
Bar-concert. Restauration
02 96 46 36 64 - taverne-elfira.fr

> Philippe Pénicaud

Piano-bar.
Ven. 2 à 20h. Au chapeau

> The Stray Bird

Musique traditionnelle appalachienne et folk-song US.
Sam. 3 à 21h30. Au chapeau

> Soirée Dub

Avec Osmosis.
Sam. 17 à 21h30. Tarif 5 €

> Christian Marin

Musique trad anglaise.
Sam. 24 à 21h30. Au chapeau

PLUZUNET

■ Le Léguer se conte et se raconte

Randonnée guidée par Pascal Lamotte. Org. Association Vallée du Léguer.
Dim. 4 à 17h. Salle polyvalente
Gratuit. 02 96 43 01 13

TREGUIER

Off. Tourisme 02 96 92 22 33
www.ot-cotedesajoncs.com

■ L'Oiseau Sablier

Atelier-galerie. 14 rue St-Yves
02 96 92 41 90. Ven. au mer. (sf jeu.) 10h30-12h30 et 16h30-19h30. oiseausablier.com

> Mains d'œuvres

Exposition. Laurent Bomy (photographe), Sylvain Lecoq (peintre) et Monique Luyton (sculpteur).
+ 3/9 à 18h : Vernissage
+ 6/9 à 10h30 : Civilisation imaginaire, atelier de M. Luyton : utilisation de matériaux naturels.
+ 10/9 à 19h : Si l'on chantait : Chant avec Armelle Lecoq et Nathalys Cartier ; piano Bernard Cartier ; violoncelle Sylvain Lecoq (Brassens, Fugain, Reggiani, les Têtes Raïdes...).

Du 2 au 14/9. Gratuit

> Fragments d'été

Exposition du collectif l'Oiseau Sablier.
+ 17/9 à 18h : Vernissage et dédicace d'ouvrages d'histoire régionale par Pierre Le Buhan.
+ Mar. 20 et ven. 23/9 à 18h : Des femmes, des textes. Lectures de Nicole Parisel.
+ 25/9 à 18h : Pot de fin de saison.
Du 16 au 25/9. Gratuit



© Monique Luyton

PLOUBEZRE

■ Les Aristochiens

Expo. Thierry Poncelet, peintre.
Du 12/6 au 18/9. Château de Kergrist. 02 96 38 91 44

PLEUMEUR-BODOU

Off. de Tourisme 02 96 23 91 47
www.pleumeur-bodou.com

■ Festy Foly's

Maracu'jah (reggae), Frozen Fouffy's, The Reactors (rock) Deejay Totox (mix). Restauration, jeux en réseau.

Sam. 3 à 19h. Centre loisirs. Tarif 3 €, gratuit <12 ans. 06 21 67 59 33

■ Equinoxe : Festival de l'Estran

Voir page 28.
Sam. 24 et dim. 25/9

PLOUBAZLANEC

■ Salon Accalmie

Exposition (peintre, sculpture...). 7^e édition. Kito, Jean-Marc Bernard, Estelle Doisy, Annie Guyomard, Candy Leva, Yvon Ollivier-Henry, Marie-Laure Manceaux, Denis Perrot, Erik Saignes, Annie Vernhes-Badault. Org. Culture Loisirs, Ploubazlanec.
Du 9 au 25/9. Loguivy. Sdf. Tjl 15h-19h. Gratuit. 02 96 16 34 77



© Yvon Ollivier-Henry

Cité des Télécoms / Le Radôme, Pleumeur-B.

Infos 24h/24. 02 96 46 63 80. www.cite-telecoms.com
Ouvert jusqu'au 31/12. Sept : lun. au ven. 10-18h. Sam. et dim. 14-18h Tarifs : Expos + spectacle Radôme TP 7 €, 5-17 ans 5,6 €, Famille (2 ad./2 enf.) 19,6 €, enfant suppl. 2,8 €

> Expérience Lune

400 m² d'exposition autour de 4 thématiques : Conquêtes, environnement, expériences, imaginaires. + Animations : Destination Lune + Les Passagers de l'imaginaire.

> L'Épopée du Radôme en son et lumière

L'histoire du radôme projeté sur l'antenne cornet.

> Expositions permanentes

Le plus grand centre européen dédié aux télécoms. Les pères fondateurs, le murmure des mondes, l'univers des câbles sous-marins, les télécommunications spatiales, les radiocommunications, à distance et sans fil ! Tout capter : la téléphonie mobile, le haut débit.

> Le Jardin des sciences pour les 6-12 ans

Espace interactif pour expérimenter et appréhender la façon dont les données audio ou vidéo sont transmises.



Equinoxe : Festival de l'Estran

www.festivaldelestran.com

4^e édition de ce festival qui fait honneur au Land Art et à l'éphémère et qui se déroule simultanément à Trébeurden, Trégastel et Pleumeur-Bodou.

Peintres, graveurs, créateurs Land Art, céramistes ou scénographes s'emparent de l'estran de ces 3 stations.

■ Trébeurden (02 96 23 51 64)

Sam. 24 : Centre culturel Le Sémaphore : Concert de Louis-Jacques Suignard et Yann-Guirec Le Bars, duo de chanson et musique à l'énergie rock (21h, tarifs 8/5 €).

Sam. 24 et dim. 25 : Plage de Tresmeur : Anne Sarda (plasticienne), Sabine Davion (céramiste). Promenade photographique au Castel. Maison de la Mer : exposition des créations de Sabine Davion et Anne Sarda.

Dim. 25 (15h30-17h30) : Déambulations sur échasses, spectacle et grimage par Azeline et Marcela (Orange Makina).

■ Pleumeur-Bodou (02 96 23 91 47)

Sam. 24 (10h30-12h30) : Marché des Chardons. Déambulations sur échasses (voir ci-dessus).

Sam. 24 et dim. 25 : Plage de Landrellec : Signal d'arbres par l'artiste Xavier Rijs. Plage du Dourlin (Ile-Grande) : Palourde du tout par l'artiste Pascale Planche. Promenade photos. Salle polyvalente de l'Ile-Grande (14h30-18h30) : Saveur Graffik, performance sur toile en public par Antoine Chateau. Expression Marine, exposition. Expo photos et mise en scène par Pascale Planche. Expo par Xavier Rijs.

Dim. 25 : Initiation pêche à pied (9h-11h, rdv camping municipal de l'Ile-Grande).

■ Trégastel (02 96 15 38 38)

Sam. 24 : De Ste-Anne jusqu'au Coz Pors (15h30-17h30) : Déambulations, spectacle et grimage de rue par la troupe Orange Makina. Plage du Coz-Pors : Mandala géant dès 14h30. Centre des congrès : Conférence de Jean-Pierre Brasz (18h).

■ Sam. 24 et dim. 25 :

Baie Ste-Anne : Nasses évolutives, par Myriam Roux plasticienne végétale. De la baie Ste-Anne au Coz-Pors : Promenade photos par Laurent Gerbouin. Coz-Pors : Mœblus Cromatt-Ka par Pedro Marzoratti. Frise picturale peinte en public par René Glorion dès 14h30. Land Art avec Claire Gablin dès 14h30. Centre des congrès : Tableaux et installation intérieure de tressages contemporains par Myriam Roux. Exposition photographique Singularités marines par Kareg Hanter-Ware.



© Xavier Rijs

Le Sémaphore, Trébeurden

02 96 15 44 11. Billetterie : mer (9-12h), jeu (9-12h et 13h30-18h), ven (9-12h et 13h30-17h). En mairie le sam (9-12h)

■ La Chorale Gruppetto

Grande chorale de la région nantaise, composée de 400 choristes et divisée en quatre pupitres, chacun étant dirigé par un prestigieux chef de chœur.

À la suite d'une légère divergence d'opinion artistique ayant entraîné le départ de 396 de ses membres, cette chorale ne compte plus aujourd'hui que ses quatre chefs de chœur. Ils interpréteront un répertoire très varié mêlant harmonieusement le chant croate, la berceuse anglaise ou la fougueuse et exotique chanson des îles, etc.

David Humeau, Laurent Bouvron, Philippe Chasseloup, Sébastien Gazull.

Ven. 30/9 et sam. 1/10 à 21h. Tarifs de 16 à 8 €



Sam. 24
Dim. 25
septembre

FESTIVAL DE
L'ESTRAN

EQUINOXE

Land Art

Concert
Louis-Jacques Suignard
et Yann-Guirec Le Bars

Expositions

Ateliers

Visites

Trébeurden
02 96 23 51 64

Pleumeur
Bodou
02 96 23 91 47

Trégastel
02 96 15 38 38

Côte de Granit Rose www.festivaldelestran.com



TREBEURDEN

Off. de tourisme 02 96 23 51 64
www.trebeurden.fr

**Equinoxe :
Festival de l'Estran**

Voir encadré ci-contre.
Sam. 24 et dim. 25/9

L'Oreille à coulisse

Club - concerts, restaurant
06 24 43 15 87. www.myspace.com/oreilleacoulisse

> **Jam session**

Sam. 3 et 24 à 22h. Gratuit

> **Gaby Moreno**

Pointure de la scène américaine. Sa voix soul/blues associée à ses racines guatémaltèques en font une artiste originale.

Dim. 4 à 22h. Tarif 10 €

> **Trio Laid**

Chanson manouche, swing, humour.

Sam. 10 à 22h. Tarif 6 €

> **Blind Test**

Musique et cinéma.

Sam. 17/9

> **Yvan Knorst**

Musique acoustique métissée.

Ven. 30 à 22h. Tarif 6 €

TREDREZ-LOCQUEMEAU

Café Théodore

Kerguerwen. 02 96 35 29 40
www.cafetheodore.free.fr
Org. Asso Tohu-Bohu

> **André Delli-Zotti**

Expo. Mandalas inspirés de la culture monastique celtique.

Du 4 au 25. Gratuit

> **Sur les Chemins de l'école**

Documentaire sur la question kurde et sa langue interdite dans la salle de classe.

Jeu. 15 à 21h. Tarif 5 €

> **Duo Jean-Luc Thomas et Lydia Domancich**

Piano et flûtes + sons venus d'ici et de là.

Ven. 16 à 20h30. Tarif 5 €

> **Expositions
Conférence**

Autour du livre de Anne Cousin : *Retour tragique des troupes coloniales, Morlaix-Dakar, 1944.*

Jeu. 22 à 20h30. Gratuit

> **Trio Kéréon**

Chanson, folk, blues (C. Clavier, M. Ferrara, C. Briant).

Ven. 30 à 21h. Tarif 5 €

Galerie du Dourven

Tél. 02 96 35 21 42
www.itineraires-bis.org
Lettre d'info page 11

> **Isabelle Arthuis :
Les naufrageurs**

Exposition, installation, art contemporain. Pendant 2 séjours de résidence (printemps 2009 et 2010), Isabelle Arthuis a filmé et photographié la nuit, l'environnement maritime de Tré-

drez-Locquémeau. Le projet né de cette résidence aboutit à une proposition artistique qui joue sur plusieurs niveaux de la perception du paysage et à différents moments de la représentation : Le temps des images (capture, fabrication, réception), le montage au sens construction d'une exposition, le montage au sens cinématographique.

Du 2/7 au 3/11. Gratuit



TREGASTEL

Off. de tourisme 02 96 15 38 38

**Equinoxe :
Festival de l'Estran**

Voir encadré ci-contre.
Sam. 24 et dim. 25/9

**Côte de Granit Rose,
le roc vivant**

Exposition photos offrant un aperçu des paysages et des animaux de la côte.

Du 3/9 au 30/10. Aquarium marin
Tarif 3 €. 02 96 23 48 58

PAYS DE GUINGAMP



UN PEU PARTOUT

**Journées européennes
du patrimoine**

Visites de sites patrimoniaux publics et privés. Diverses animations. Voir page 39.

Sam. 17 et dim. 18/9. Gratuit

**Réseau
Au Fil de l'eau**

Créé en 2006 autour de la réhabilitation de sites industriels dont l'histoire économique a été marquée par la présence de l'eau : Papeteries Vallée (Belle-Isle-en-Terre), Petit Echo de la Mode (Châtaulaudren), Moulin du Palacret (St-Laurent-de-Bégard), anciennes usines Tanvez (Guingamp), port et cartonnerie (Pontrieux). L'objectif est d'animer ces sites chargés d'Histoire. Expos, spectacles... sont proposés dans les pages suivantes.

www.paysdeguingamp.com

Tél. 02 96 40 05 05

BELLE-ISLE-EN-TERRE

OTS2 02 96 43 01 71

Places à gagner
cridelormeau.com

**Festival
Blues des deux rivières**

10^è édition de ce festival de toutes les musiques blues.

John O'Leary's Sugar Kane (UK), The Cadillac Kings, The Johnny Max Band (Canada), Roland Tchakounte (Cameroun-France), Vargas Blues Band (Espagne), Tim Mitchell (USA)... Programme détaillé dans notre prochain numéro.

Ven. 7 et sam. 8/10. Tarifs ven. 15/10 €, samedi 20/13 €. Pass 2 soirs 30/20 €. Résa 02 96 43 01 71 (office du tourisme et sur le site) www.bluesdesdeuxrivers.com

Expo Blues

Exposition photos de Guy Le Texier en l'honneur du festival Blues des deux rivières.

Du 1/9 au 6/10. Off. tourisme. Lun au ven 9h30-12h30, 14h-17h. Sam 9h30-12h30. 02 96 43 01 71. Gratuit



Qualité **disponibilité**

- Courts, moyens et forts tirages sur 2 rotatives 8 pages
- 5 groupes : sècheurs, préplieuse, sortie à plat, microperforations, C.T.P.
- Brochures - Mailings
- Dépliants publicitaires et touristiques

roto armor **PEFC**

Tél. 02 96 79 51 60 - Fax 02 96 79 51 69
Z.A. du Fournello - 22170 Plouagat

BELLE-ISLE-T (suite)

Papeteries Vallée

Ancien site industriel. 02 96 43 01 71. Réseau Au Fil de l'eau (voir page 29)

> Les Papeteries Vallée

Exposition. Voir Guingamp. Du 4/7 au 7/9, lun. au sam. (9h30-18h). Les Halles, ancienne église, centre ville. Gratuit

> La Fleur au fusil

Théâtre de rue burlesque. Cie Qualité Street, spectacle familial. 2 énergumènes émouvants et débridés, un adjutant et son subalterne, se livrent à l'exercice périlleux du récital en public qui tourne vite au n'importe quoi ! En peu de temps, la bossa-nova remplace le clairon, le képi prend la forme d'un nez rouge. Les spectateurs sont bringuebalés de surprise en surprise... Un spectacle tout en sons et en rythmes sur la relation de personnages tiraillés entre codes de conduite, et candeur poétique ! Dans le cadre des Journées européennes du patrimoine se tenant les 17 et 18/9, voir page 39.

Dim. 18 à 16h. Gratuit. Si pluie, repli dans les halles de Belle-Isle



BOQUEHO

Le Cellier

Tél. 02 96 73 81 67

> Les Gens normaux

Chanson rock. Sam. 10 à 21h30. Tarif 5 €

BEGARD

Habiter

Exposition de Anne Tostivint, plasticienne, et de son père Jean Bernard, architecte sculpteur. Comment revisiter et explorer le lien pudique qui unit le père et la fille, une histoire familiale marquée par la tendresse ? Un travail sur la relation père/fille, sur le rapport au geste parfois ancestral, sur l'appartenance à un groupe. Dessin, photographie, installation, création d'un jeu de société...

Du 3 au 25/9. Chapelle Botlézan Sam. et dim. de 15h à 19h. Gratuit 06 03 49 22 52



CHATELAUDREN

OTSI 02 96 79 77 71. www.cdc-chatelaudren-plouagat.com

Le Petit Echo de la Mode

Culture & Patrimoine. 02 96 74 20 74. petit-echo-de-la-mode.fr

> 100 ans de presse de mode & de vélos

Exposition dans le cadre du réseau Au Fil de l'eau (voir page 29).

Le Petit Echo de la Mode, 1^{er} et grand magazine familial de l'Histoire, fondé en 1880 atteint son apogée dans la seconde moitié du XX^e siècle avec des tirages de plus d'un million d'exemplaires chaque semaine, avant de disparaître en 1983, après plus d'un

siècle d'existence. L'ancienne imprimerie du journal, devenue aujourd'hui un centre-ressources, invite à un voyage dans le temps qui allie mode et vélo-pède dans son superbe décor de métal, de briques et de béton. Du 2/4 au 2/10. Sam., dim. et tlf pdt vacances, 15-19h. Tarifs 4/2,5 €



Jim Sumkay

Exposition photographique dans le cadre du réseau Au Fil de l'eau (voir page 29). Portraits de gens de tous les jours réalisés sur le territoire du pays de Guingamp en 2006. Cet artiste belge a saisi furtivement des

images dans les bars, dans la rue, au dessus des toits, qui nous dévoilent des bouts d'histoire, et font vivre avec humanité le territoire qui nous anime.

Du 30/7 au 2/10. Berges de l'étang et pl. Maillet, en extérieur. Gratuit

GUINGAMP

OTSI 02 96 43 73 89 www.ot-guingamp.org

Acoustic Lady Land

Apéro/concert pop. Ven. 2 à 19h. Le Campbell's Gratuit

Chico et Rita

Ciné-débat par La Toile d'art est née. Film d'animation de Fernando Trueba et Javier Mariscal tiré d'une bande dessinée. La musique et ses rythmes latinos vont entraîner les personnages dans une histoire d'amour passionnée, à la poursuite de leurs rêves et de leur destinée.

Jeu. 29 à 20h45. Cinéma les Bala-dins. Tarif 5 € adhérents de l'asso

Théâtre du Champ au Roy, Guingamp

02 96 40 64 45. www.ville-guingamp.fr

Un Homme est mort

Bd-concert par l'ensemble Marmouzig. D'après la bande dessinée de Kris et Davodeau, sur une musique originale de Christophe Rocher. Dans le cadre du réseau Au Fil de l'eau (voir page 29).

En 1950, des milliers d'ouvriers œuvrent à la reconstruction de Brest, totalement détruite par la guerre. Mais les temps sont durs, et les luttes entre le patronat et la classe ouvrière connaissent leur paroxysme en avril 1950. Le réalisateur René Vautier, cinéaste engagé mandaté par la CGT, est envoyé sur place pour immortaliser les événements. Son film au destin incroyable fera vibrer cette aventure jusqu'à l'Elysée entre les mains de Paul Eluard. La musique, interprétée en direct vibre au fil des dessins originaux de la bande dessinée projetée sur grand écran.

Jeu. 22 à 20h30. Tarifs 6/3 €





Les Papeteries Vallée (1856-1965)

Exposition photographique dans le cadre du réseau *Au Fil de l'eau* (voir page 29). Conçue par les Archives Départementales, en étroite collaboration avec les familles Vallée et Cadoret, les anciens ouvriers de l'usine et leurs familles, l'exposition retrace l'histoire de cette usine qui employa jusqu'à 250 ouvriers et faisait vivre plus d'un millier de personnes. Un témoignage inédit sur le pan de l'histoire économique et sociale du canton de Belle-Isle-en-Terre.

Du 14/9 au 16/10. Espace François-Mitterrand et Mairie. Gratuit Mer. au dim. 14h30-18h30
Info 02 96 40 64 45

Vélo-photo de Mme Yvonne

Exposition photos dans le cadre du réseau *Au Fil de l'eau*. Cie Papier théâtre.

Yvonne Kerdudo a sillonné le Trégor avec son vélo durant la 1ère moitié du XX^e siècle. Voir Pontrieux page 32.
Du 16/9 au 16/10. Jardin public, en extérieur, accès libre

KERPERT

Art contemporain

Exposition. **Didier Demozay** : *Peintures*. Artiste à la pratique picturale abstraite, catégorique même dans l'emploi de la couleur pure, jouant entre tension et équilibre. **Jérémy Laffon** : *Siffler en travaillant*. Un artiste protéiforme qui n'a de cesse d'interroger le "regardeur" dans ses recherches plastiques, utilisant et détournant l'objet usuel ou encore le périssable pour le transformer en œuvre d'art.

Du 29/7 au 18/9. Abbaye de Coat Malouen. Gratuit. 02 96 21 49 13



LA CHAPELLE-NEUVE

Kan ba'r bistro Chant au comptoir

L'équipe de Jomezkeba'rgêr invite les **Frères Morvan**. Fait exceptionnel, ces derniers nous promettent un répertoire non pas de chants à danser comme d'habitude, mais leur

répertoire de Kan a boz issu de la tradition familiale.

Ven. 23 à 19h30. Café Le Kenhuel
02 96 21 67 58



résEAU au fil de l'eau

La fleur au fusil
C. Guillet Serret - Théâtre de rue burlesque
● **Dimanche 18 septembre à 16h**
PAPETERIES VALLEE, BELLE-ISLE-EN-TERRE
renseignements : 02 96 43 01 71
Gratuit - À voir en famille

Un homme est mort
bd concert par l'ensemble Harmonique
D'après la bd de Kris et Davodeau
● **Judi 22 septembre à 20h30**
THÉÂTRE DU CHAMP AU ROY, GUINGAMP
renseignements : 02 96 40 64 45
Tarifs : 6 € / 3 € - à partir de 10 ans



LANRODEC

■ Paul Dirmeikis : Tarot
Musique électronique et concrète inspirée des arcanes majeures Tarot. Dans le cadre des *Journées européennes du patrimoine* (voir page 39). Paul et Clémence Dirmeikis, Samuel Le Dantec.
Dim. 18 à 16h30. Eglise. Gratuit
02 96 32 66 89

LANVOLLON

Off. tourisme 02 96 70 12 47
www.tourisme-lanvallon.fr

■ Le Moulin de Blanchardeau

Tél. : 02 96 70 17 04

> Les 10 ans de Blanchardeau

Blanchardeau d'hier, d'aujourd'hui et de demain... La Communauté de communes Lanvallon-Plouha et ses partenaires vous invitent à partager et (re-)découvrir

PLEGUIEN

Journées Belle nature

2 jours de fête populaire autour du développement durable sur le site protégé de Kério organisés par la Communauté de Communes Lanvallon-Plouha.

Temps forts avec la participation exceptionnelle d'Allain Bougrain-Dubourg et de la chanteuse québécoise Fabienne Thibeault (photo) et d'Erik Orsenna.

Possibilité de visite de la station de pompage.

Les 3 et 4/9 à Kério. Gratuit. 02 96 70 17 04. www.cc-lanvallon-plouha.com

> Circuit pédestre : parcours de promenade verdoyant, ludique et pédagogique d'environ 1,5 km le long duquel seront proposés des animations et des stands d'information et de sensibilisation autour des enjeux sociaux, économiques, environnementaux et culturels locaux, au cœur même des périmètres de ressources en eau de tout un territoire.

7 villages à découvrir : Village international / Biodiversité / Environnement quotidien / Agriculture / Marché produits du terroir / Allées des artistes : spectacles improvisés et expositions / Circuit loisirs : grimpe d'arbres, balades en poney, tir à l'arc, jeux traditionnels... / Restauration / Forum des associations (activités sportives ou culturelles).

> Samedi 3 septembre

15h : Conférence d'Allain Bougrain Dubourg : Quel avenir pour la biodiversité et quels acteurs ? 17h30 : Débat-concert Territoires : Quels atouts pour le développement ? Avec la chanteuse Fabienne Thibeault. 19h45 : Chant lyrique de Caroline Becquart. 21h : Concert du groupe Ambiance.

> Dimanche 4 septembre

10h : Conférence Réhabilitation du bâti animée par Tiezbreiz. 11h : Conférence sur la construction passive animée par M. Gauffeny, architecte au CAUE. 14h30 : Intervention d'Erik Orsenna et conférence Biodiversité par Alain Canard.

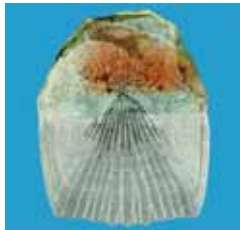
le site de Blanchardeau, son histoire, son présent et son avenir à travers de nombreux événements. **Gratuit**

- Jacques Wolf

Exposition de calligraphies.

Du 10 au 30/9, mer. sam. 15h-19h

Conférence sur les poissons dans le cadre de l'exposition.
Sam. 24 à 16h



- Louis Harel-de-la-Noë

Colloque autour de l'œuvre de Harel de la Noë sur notre territoire, notamment le Petit Train des Côtes du Nord. Avec le concours de l'AMENO, association pour la mémoire et la notoriété de Louis Harel de la Noë.

Ven. 23 dès 9h30

LOC-ENVEL

La Presqu'île à tue-tête

Chorale. Concert gospel en préambule du 10^e festival *Blues des 2 Rivières*.

Sam. 17 à 20h30. Eglise. Tarif 8 €
Org. Blues des 2 rivières

PLÉLO

■ Ferme-auberge

La Ville Andon

Tél. 02 96 74 21 77
www.lavilleandon.com

> Gianni Basso

Exposition photos : *Red an dour*. L'artiste travaille avec de grands éditeurs internationaux (Taschen...). Il explore les formes et les miracles de l'eau, cherche à saisir et à fixer les moirures prodigieuses de l'eau.

Du 1/7 au 18/9. Gratuit

PLOUHA

Off. tourisme 02 96 20 24 73
www.plouha.com

■ Salle Hermine

Tél. 02 96 20 24 73

> Le Petit cabaret de Plouha

Repas entrecoupé de numéros artistiques, jongleur, hypnotiseur ou encore magicien. Org. Mairie et Furlukin Circus.

Ven. 23 à 18h30. Tarifs 18/8 €

PLOEZAL

■ La Roche-Jagu

Tél. 02 96 95 62 35
www.larochejagu.fr
Voir article page 4

> Soyons fouilles

Exposition. Au gré d'un parcours divertissant et pédagogique, cheminez à travers les époques pour vous plonger dans les modes de vie des sociétés anciennes.

Du 2/6 au 16/10. Tarifs 4/3 €

Gratuit < 6 ans

+ Conférences

- Laurent Beuchet.

Ven. 9 à 17h. Tarif 2 €, sur résa

- Françoise Labaune-Jean.

Ven. 23 à 17h. Tarif 2 €, sur résa

> Sur le Sauvage

Conférence par Sylvain Teson, écrivain-voyageur à

l'occasion des créations de Grégoire & Co : "Un/es" sur le voyage et "Sauvage (foresta)", voir ci-après.

Sam. 3 à 15h33. Tarif 2 € (sur résa)

> Sauvage (foresta)

Cie Grégoire & Co (Sylvie Le Quééré). Promenade chorégraphique interrogeant la part d'animalité en l'Homme.

Dim. 4 à 15h33 et 17h33



> Les chèvres de la Roche-Jagu

Atelier nature. La Roche-Jagu a fait appel au savoir-faire d'un berger et de ses 40 chèvres afin d'entretenir les zones pâturables du domaine. A cette occasion, vous serez initiés au projet de pastoralisme mis en œuvre au domaine de la Roche-Jagu...

Sam. 17/9, 15h-16h et 16h-17h

Tarifs 4/1 €. Résa obligatoire

PONTRIEUX

La Vapeur du Trieux

Montez à bord du train à vapeur pour voir la région autrement ! Animations et spectacles pour toute la famille.

Voir Paimpol page 26

■ Vélo-photo de Mme Yvonne

Exposition photos dans le cadre du réseau

Au Fil de l'eau. Originaire du Trégor et formée à Paris par les frères Lumières, Yvonne Kerdudo a sillonné le Trégor avec son vélo de 1913 à 1952. Familles, mariages, battages, fêtes, soldats, morts... Ce travail traduit une époque tout en nous transportant dans l'universalité des moments de vie.

Du 23/7 au 11/9. Port, en extérieur



PLOUMAGOAR

Le Bois de Kergé

Parcours artistique et naturel. 3 artistes font partager leur univers : Marie-Hélène Richard, Kito et Toma Ryse. Balade proposant une résonance entre culture et nature.

Du 1/6 au 1/9. Bois de Kergé. Gratuit. Ville 02 96 11 10 10 www.ville-ploumagoar.fr

ST-LAURENT-DE-B.

Site du Palacret

02 96 12 11 28. lepalacret.org

> Les Usines Tanvez

Exposition photographique sur la mémoire

ouvrières et la culture industrielle de ce site (1856-1966) qui a été au cœur de la vie économique et industrielle de Guingamp. Les photographies d'archives et celles de Olivier Metzger permettront au promeneur de se replonger dans l'histoire de ces usines et la vie de ses acteurs ou témoins. Dans le cadre du réseau *Au Fil de l'eau*.

Du 2/7 au 21/9. Libre accès (en extérieur)

> Anne et Jean-Bernard Tostivint

Expo sur le thème de l'habitat. Du 1/7 au 25/9. Libre accès (en extérieur)

TREVEREC

Le Café Ar Wid

Bourg. Tél. 06 80 57 56 02 arwid.pagesperso-orange.fr

> Session irlandaise

Musique celtique. Ven. 9 à 21h. Gratuit

> Veillées d'Ar Wid

Jeu. 22 à 20h30. Sdf. Gratuit

La Culture dans tous ses états

Bénéfices pour l'association Pierre Le Bigaut (lutte contre la mucoviscidose).

Sam. 17 : portes ouvertes de l'exploitation (visite de l'élevage, baptême de moissonneuse et tracteur, animations, gratuit). 20h30 : projection du

film *Entre Nous Deux* de Nicolas Guillou (4/2 €).

Dim. 18 : Les Précieuses Ridicules, théâtre de Molière par les Artistes & Compagnie, mise en scène de Nicolas Guillou (5/2 €).

Sam. 17 et dim. 18. Ferme de Kermerrien. Résea film et théâtre : dpgautier@orange.fr

TREMEVEN

L'Île de la Tortue

Bar. St-Jacques. 02 96 52 35 58

> Session irlandaise

Musique celtique.

Ven. 2/9 à 20h30. Gratuit

> Veillées des Côtes du Nord

Veillée chaque 22 du mois. Jeu. 22 à 20h

PAYS DU CENTRE-OUEST BRETAGNE



UN PEU PARTOUT

Journées européennes du patrimoine

Visites de sites patrimoniaux publics et privés. Diverses animations. Voir page 39.

Sam. 17 et dim. 18/9. Gratuit

CALLAC

Off. tourisme 02 96 45 59 34

Le Bacardi

ZAC de Kerguiniou. Tél. 02 96 45 57 77. Melrose www.lebacardi.com

> Back to Machine gun + Smoke fish + in bBed with Georges

Concert rock. Smoke Fish : d'une ballade folk à un song-writing plus rock. In bed with Georges se moque des catégories et ne laisse personne indifférent. Sam. 24 à 21h. Tarif NC

MUR-DE-BRETAGNE

Biozone : Foire régionale biologique

02 96 74 75 65. www.foire-biozone.org



26^e édition autour du thème : Justice : agir ou subir ?

220 exposants, conférences, spectacles, animations musicales, déambulations, repas bio, garderie d'enfants...

Sam. 10 et dim. 11/9. Tarifs 4/2 €. Pass 2 jours 6/3 €. Gratuit <15 ans

■ Samedi 10 septembre

13h à 19h : Courts métrages *Les Petits cailloux* de Jean Kergrist. 14h : Conférence de Jocelyn Moulin, porte-parole de Kokopell. 15h : Film *Joli monde !* La lutte non-violente des faucheurs volontaires d'Hervé de Williencourt (cinéma de Mûr). 16h : Conférence de René Louail, ancien porte-parole de la Confédération Paysanne et de son avocat.

■ Dimanche 11 septembre

11h : *Notre Poison quotidien* de Marie-Monique Robin (cinéma de Mûr). 11h : Confé-

rence sur le plan ESSE. 14h : Conférence avec Terres de Liens et Solidarité Paysan. 14h : Conférence avec Gilles-Eric Serrafini.

15h : Projection du film *Sans Terre et sans reproches* de Stéphanie Muzard Le Moing (cinéma de Mûr). 16h : Spectacle *Elf, la pompe Afrique*, de Nicolas Lambert : Le "procès elf" (où l'on se souvient que ce n'est pas le procès d'elf...). Un imbroglio politico-judiciaire raconté par ses protagonistes. Les vraies paroles d'un procès qui nous regarde. Histoire de comprendre.

■ A l'Atelier des Mille Pattes

Animations pédagogiques autour du jardin en continu pour les enfants. Animations pédagogiques pour les adultes (jardinage bio, écoconstruction...).



Depuis 1988, la boulangerie **LA BALEINE** à Kerbanel an Argoat en Kergrist-Moëlou



Gérard, ARTISAN BOULANGER, et Frédérique MUNIER sélectionnent leurs produits pour la fabrication de leurs pains, pains d'épice et brioches, utilisant exclusivement des produits cultivés sans engrais chimiques ni pesticides

Loin des modes, fidèles à leur conviction écologique

Tél. 02 96 36 55 20 - Site Internet : <http://boulangerie-labaleine.com>



© Antek Grzybek

ST-CONNEC

Maëlito

Chanson française.
Sam. 17 à 21h. Chez Ché. Gratuit
02 96 26 32 77

ST-GELVEN

Double je

Expo de peinture. Abstraction et figuratif en cohérence.
Du 17/8 au 24/9. Atelier Bon Repos (entrée abbaye). Gratuit. Horaires 06 21 38 07 54

Murmures - Art contemporain, St-Gelven

Proposé par Itinéraires Bis (voir page 11), les Compagnons de l'Abbaye de Bon-Repos, le Conseil général, l'Office du Maréchal de la Voïvodie de la Warmie et Mazurie (Pologne). La 5^e édition de la biennale *Murmures* se poursuit encore pour quelques semaines à l'Abbaye de Bon-Repos (abbaye cistercienne du XII^e siècle). Les œuvres, créées dans le cadre de résidences, abordent la thématique de la table, échos contemporains (visuels et sonores) à la table des moines qui constitue la thématique de l'exposition patrimoniale annuelle de l'abbaye. Il est ici question du rapport de l'individu à la nourriture lors des repas et du module de la table comme élément d'architecture.

Antek Grzybek (Pologne): *Rites et variables*. Il s'invite à table d'habitants proches de l'abbaye et les filme lors du repas. Un rituel universel d'un pays à l'autre, mais variable dans l'assiette, à travers des codes, un savoir-vivre, des plats et des goûts spécifiques. L'aliment est alors un moyen de médiation apte à définir de manière amusée la nature de la relation à l'intérieur d'un couple.

Jacques Vieille: *Tables*. Installation proposant une résonance entre le monument et l'idée de la table. Les œuvres, faites à base de matériaux industriels, condensent à la fois l'objet, le site, et son environnement.

Du 16/4 au 31/10. Abbaye de Bon Repos. 15/6 au 15/9: 11j 11-19h 16/9 au 31/10: 11j (sauf sam) 14-18h. Tarifs 4/2 €
02 96 24 82 20. www.bon-repos.com. www.itinéraires-bis.org



ST-NICOLAS-DU-PELEM

Musée de l'école

Bothoa. 02 96 29 73 95
www.musee-ecole-bothoa.com
Tlj 14h-18h sauf lundi

> Prête-moi ta plume

Un siècle d'objets d'écriture. Nouvelle exposition temporaire. De la plume d'oie au stylo à bille, en passant par la plume métallique, les crayons, les craies, les gommes, les plumiers, les troussees, les encriers, découvrez une partie des collections du musée. Thèmes abordés : iconographie dans les objets

d'écriture ; évolution du matériel de l'écolier ; techniques de fabrication ; histoire des fabricants de plumes...
Jusqu'au 15/9

TREMARGAT

Balades nature

Balades animées et contées, lac de Kerné Huel et/ou gorges de Toull Goulig.
Dim. 4/9, 10g et 15h
Résa 06 61 17 65 97. Tarifs 8/4 €, gratuit < 3 ans

LOCARN

Maison du patrimoine

Tél. 02 96 36 66 11
> **Jour de foire**
Expo. Savoirs & pratiques populaires sur la nature.
Du 18/6 au 1/11. Tlj 14h-19h jusqu'au 17/9. Jusqu'à 17h30 dès du 18/9

> Week-end foireux

Sam 24 : Bal avec l'orchestre Envol (21h, salle multifonctions, 5 €). Dim. 25 : Pas Pire Papier par le Divagus Théâtre, marché artisanal, restauration (10-18h bourg, gratuit)

PLELAUFF

Punk Noz

Avec Burning Heads (punk rock/reggae), Jay Terrestrial & Firepit Collective (folk punk), Bring to Ruins (punk/HxC), We're Back (punk/HxC).
Apéro concert à 19h avec DJ Nunchaman.
Ven. 9 à 21h. Ferme de Kerauter
Tarif 5 €. restauration, camping, fléchage du bourg de Gouarec
06 11 32 61 17



OCTOBRE
 Dim. 2 oct. 15 h
 Cabaret chansons pour duo vocal / piano / accordéon
GRAIN D'SEL CABARET
 Théâtre du pré perché

Ven. 21 oct. 20 h 30
 Cirque
IETO

NOVEMBRE
 Ven. 18 nov. 20 h 30
 Lectures, ateliers, ateliers de lecture
COMME UN ANGE APRES TEMPS DE MISERE
 Cie O Weil Belle

DÉCEMBRE
 Ven. 2 déc. 20 h 30
 Spectacle chorégraphique de cirque
SLIP INSIDE
 Cie Okidok (Belgique)

JANVIER
 Ven. 20 jan. 20 h 30
 Jam session / live
ROOTS
 Cie Engrenage

Sam. 21 jan. 20 h 30
 Rock / Blues
ENKI CAMADULE GREDIN
 • Première partie : Popes (pop rock / rockabilly)

saison culturelle 2011/12

MOSAÏQUE

Rue des Musiciens
 22330 COLLINEE
 Tél. 02 96 31 47 69
 Fax 02 96 34 90 58
 mosaïque.collinee@wanadoo.fr

Locaux d'adhésion : 02 96 31 47 69 / 02 96 34 90 58

SCÈNE DE TERRITOIRE - VILLE DE TRÉGUEUX

bleu pluriel

SAISON 2011/2012

THÉÂTRE ET MARIONNETTES

Lun. 13 fév. 18h30 | mar. 14 fév. 10h30

L'amoureux

Théâtre des Tarabotes
 dans le cadre du festival jeune public mouffet

BILLETTERIE 02 96 71 31 20

Mosaïque

02 96 31 47 69. centreculturelmosaïque.over-blog.com

COLLINEE



Grain d'sel cabaret

Spectacle d'ouverture de saison. Virginie Guilluy et Hugues Charbonneau jouent et chantent le fil rouge des impatiences du temps présent... Trois actes pour se frotter aux sels essentiels de la vie : Amour - Pouvoir - Aventure. *Le Grain d'sel cabaret* se dégage dans le goût des mots. Il convie des poètes, des écrivains, des auteurs de chansons. Tels Boris Vian, Claude Nougaro, Henri Pichette, Mac Orlan, Arthur Rimbaud, ou encore Henri Michaux... Un théâtre pour engager le Monde et réveiller nos rêves.

Dim. 2/10 à 15h. Tarifs 12/10/6/3/1,5 €



UN PEU PARTOUT

Journées européennes du patrimoine

Visites de sites patrimoniaux publics et privés. Diverses animations. Voir page 39.
Sam. 17 et dim. 18/9. Gratuit

liuc (violin) et Xavier Lugué (contrebasse).

Gilles Servat, bien connu de la scène bretonne, œuvre pour la défense et le rayonnement de la culture bretonne depuis 35 ans.

Sam. 17 à 20h30. Salle des fêtes Tarifs 15/10 €. Résa 02 96 56 14 92

LAURENAN

Dominique Babilotte + Gilles Servat

Double plateau organisé par Laur'art. **Dominique Babilotte**, chanteur-interprète, présentera son spectacle *Pianoviolonissimo* composé de ses propres chansons ainsi que de titres du répertoire de Serge Reggiani. Il sera accompagné de Philippe Turbin (piano), Victor Mosca-



Dominique Babilotte

LE GOURAY

Moisson d'images

Exposition photographique existant depuis 19 ans à Lamballe et qui se balade cette année sur le département. Voir Lamballe page 12.
Du 1/7 au 7/10. Bibliothèque



LOUDEAC

Off. tourisme 02 96 28 25 17
www.centrebretagne.com

Cinéma Quai des Images

02 96 66 03 40. De 4 à 6 €
cinemaquaidesimages.org

> La rentrée culturelle du cinéma

Présentation des animations culturelles à venir puis projection d'un film surprise à 17h30. Pot à 18h30.

Sam. 17 à 16h45. Gratuit

ST-THELO

Maison des Toiles

02 96 56 38 26. laroutedulin.fr
Gratuit. Jusqu'au 11/9 : 10h30-12h30 & 14h-18h30, fermé dim. matin. 12/9 au 2/10 : 14h30-18h, fermé lundi

> Architecture(s)

Exposition. Témoins d'une activité marchande ou reflet d'un savoir-faire artisanal, l'architecture reste le témoin du patrimoine lié à la manu-

facture des toiles en Bretagne. Sylvain Rocaboy, Jean-Luc Chevê. Voir aussi Uzel.

Du 1/7 au 11/9

> Exposition Oiseaux

Peinture contemporaine par la plasticienne Anne Guibert Lassalle. Voir page 3.

Découvrez des animaux colorés, composés des multiples tissus que Anne Guibert Lassalle travaille, froisse, étire, peint... bref transforme !

Du 1/7 au 14/10

ST-GOUENO

Le Trait d'Genie

Présentation publique de ce projet original architectural et artistique. Voir détail page 4.

Sam. 1/10. La Vallée des Génies (St-Goueno/Plessala). Gratuit

UZEL

Architecture(s)

Exposition. Voir ci-contre.

Du 1/7 au 11/9. Musée du tissage

Kastell d'Ô, Uzel

Tél. 09 62 08 39 53. www.uzelpresloust.info



Places à gagner
cridelormeau.com

■ Ouverture de la saison culturelle

Présentation de la saison culturelle 2011/2012 puis spectacle de rue L'Ananas (clown et danse sur fil) par la Cie Zygomatique.

Perdue, avec sa grande valise, elle cherche en vain

la direction d'Honolulu. Sur son chemin, la foule attend qu'un spectacle commence. Surprise, elle adore les spectacles. Mais pas d'artiste, pas de spectacle. L'espace est donc libre... Fatiguée, affamée, elle installe son hamac sous un câble tendu en hauteur. Somnambule, elle se réveille à 2 mètres de haut, face à face avec son ananas. Avec Clotilde Chaudieu et Patrice Langlois.

Sam. 3 à 17h. Gratuit

■ Soirée Ciel écran avec Michel Sardou

Projection sur grand écran du concert de Michel Sardou, chanson - tournée 2011.

Ven. 16 à 20h30. Tarif 5 €



Palais des Congrès, Loudéac

Tél. 02 96 28 11 26 - www.omc-loudeac.com



Places à gagner
cridelormeau.com

■ Présentation de saison

Présentation de la nouvelle saison 2011/2012 illustrée d'extraits sonores et visuels. Cette soirée conviviale s'achèvera par un échange autour d'un verre.

Ven. 9 à 20h30. Gratuit

■ A l'Heure du thé - Cie Hervé Koubi

Danse contemporaine. Le chorégraphe Hervé Koubi vient régulièrement présenter ses spectacles depuis 2007 à Loudéac. En 2013, il créera *Ce que le Jour doit à la nuit* avec 12 compagnons d'art -



hip-hop et capoeira - algériens et burkinabés rencontrés lors d'une audition à Alger. Afin de construire ce nouveau spectacle, il sera en résidence de création du 11 au 24/9.

En clôture une soirée festive le vendredi 23 avec la projection d'un film vidéo *Body Concrete* réalisé par Pierre Magnol, réunissant l'ensemble des danseurs et la présentation de trois courtes pièces : *Barra*, *Tabaa* et *El Din*.

Ven. 23 à 21h. Gratuit. Réservation conseillée

■ Trio Ewen Delahaye Favennec

Chanson. Patrick Ewen, Gérard Delahaye, Melaine Favennec : au fil des années, le public les a baptisés le trio E.D.F. Ils ont commencé à chanter au début des années 70 et ne se sont jamais arrêtés. En cette rentrée 2011 ils sortent un 3^e album. Encore un moment de fête et d'émotion, riche en nouveautés, que ces 3 amis vous feront vivre. G. Delahaye et M. Favennec : chant, guitare, violon. P. Ewen : chant, violon, banjo, harmonica, mandoline, guitare.

Sam. 1/10 à 21h. Tarif 6/9/12 €

www.uzelpresloust.info

SAM. 03 SEPTEMBRE ART DE RUE CIE ZYGOMATIQUE.	DIM. 22 JANVIER THÉÂTRE "PROTR" CIE du CHIEN BLEU.
SAM. 15 OCTOBRE CONCERT / Chanson Dan AR BRAZ Clarisse LAVANANT.	DIM. 05 FÉVRIER CONCERT / Musique classique L'ORCHESTRE D'HARMONIE DE SAINT BRIEUC.
SAM. 03 NOVEMBRE CINÉ-CONCERT / "DUEL" Olivier MELLANO.	SAM. 25 FÉVRIER HUMOUR / Dîner spectacle P. PERRAULT, A. COSSON et C. LEDOUBLEE.
DIM. 05 NOVEMBRE DOCUMENTAIRE Pascol BOUCHER. "Bernard, ni Dieu, ni chaussette".	SAM. 17 MARS CONCERT / Musique irlandaise THE BOYS IN THE GAP
DIM. 20 NOVEMBRE CONCERT / Chanson française MISS GUINGUETTE	SAM. 28 AVRIL HUMOUR / Chanson, théâtre LES KAO.
	SAM. 12 MAI CINÉ-CONCERT / "LE MÉCANO DE LA GÉNÉRAL" C. BJURSTRÖM.



:MUZIK ANAO

instruments - accessoires - librairie

5, rue Sainte-Claire - 22100 DINAN - Tél. 02 96 39 03 31 - muzik.anao@gmail.com

UN PEU PARTOUT

Journées européennes du patrimoine

Visites de sites patrimoniaux publics et privés. Diverses animations. Voir page 39.
Sam. 17 et dim. 18/9. Gratuit

DINAN

Off. Tourisme 02 96 876 976
www.dinan-tourisme.com

Milena Moriani

Exposition. Peintures et travaux sur papier. 02 96 85 26 62
Du 2/6 au 4/9. Galerie St-Sauveur, 11j 11h-13h et 14h30-19h

Harpe d'Amérique latine

Exposition. Découvrez la richesse et la diversité des harpes et musiques latino-américaines, du Mexique au Paraguay, à travers une exposition photos, instruments et panneaux documentaires.
Du 10/6 au 30/9. Maison de la Harpe. Tarifs 2/1 €

Avec les Anges

Café-restaurant bio'inspiré
 22 Grand'rue. 12h-23h30 sf lundi. 02 96 84 33 20
www.avec-les-anges.fr

> **Lamy : Un point c'est tout**
 Exposition. Peintre armorigène de la côte d'émeraude, Lamy poursuit sa quête d'harmonie et présente ses nouvelles créations. Un voyage coloré par la vibration du point, inspiré librement des traditions du monde.
Du 6/9 au 30/10

LEHON

Ars viva

Chant choral dans le cadre des *Journées du patrimoine*.
Dim. 18 à 17h Abbaye
 02 96 87 40 40

Le Feu aux lacs

1^{er} festival rock de l'association Diaoulig.
Naska : Ce jeune groupe rock aux textes écorchés et aux riffs entêtants parsemés de passages noisy dégage une énergie à décorner les bœufs ! **Le Pied de la Pompe** : Duo aussi habile de la voix et des doigts que des pieds ! **The Wankin' Noodles** : Ce quatuor Hi-Energy compose des bombes rock avec une ingénuité et une facilité déconcertante. Sur scène les garçons flirtent avec la rage teenage des Sonics et se transforment en redoutable machine à transpirer !
Sam. 17 à 20h30. Salle des fêtes. Tarif 10 €. Billets à retirer sur place le soir même. Restauration et buvette

The Wankin' Noodles



FESTIVAL ROCK

LE FEU AUX LACS

THE WANKIN' NOODLES

LE PIED DE LA POMPE

NASKA

17 SEPT 2011 (20H30)
 JUGON LES LACS (22)

10€ - Prizatiou ardeñer "Le Naska"

LANCIEUX

Lolly Papaye
 Bar. Digue de St-Sieu. 02 96 86 39 67. lollypapaye.com. Gratuit

> **Band of Brothers**
 Pop rock. Ven. 2 à 19h

JUGON-LES-LACS

> **The Dead Playboys**
 Chanson rock. Ven. 9 à 19h

> **Stonecraft**
 Celtique-pop. Ven. 16 à 19h

> **Zigwann**
 Chanson festive. Ven. 23 à 19h

> **Clam !** Rock. Ven. 30 à 19h

LANVALLAY

Maison de la Rance

Tél. 02 96 87 00 40
 Week-end de fête pour le 10^e anniversaire de la maison de la Rance (ateliers, expos, conférences...). Samedi soir : **Les Commandos Percu**, spectacle de percussions et de pyrotechnie (21h) suivi d'un fest-noz (avec Dibedao et Trio Penau) + scène ouverte sous chapiteau, plancher.
Sam. 1/10 (13h-18h) et dim. 2/10 (10h-18h). Gratuit



Commandos Percu

PLESTAN

Moisson d'images
 Exposition photographique. Voir Lamballe page 12.
Du 1/7 au 7/10. Bibliothèque

PLENEE-JUGON

Moisson d'images
 Exposition photos, 19^e édition. Voir Lamballe page 12.
Du 1/7 au 7/10 Bibliothèque



Au Grenier d'une Mémoire © Adèle Flageul

PLURIEN

Ciné en plein-air
Soyez sympas rembobinez de Michel Gondry + Le Dernier cri de la moule, film court. Org. Plurien ou Presq' (POP).
Sam. 17 à 20h30. Vallée de Diane, théâtre de verdure, Sables-d'Orles-Pins. Tarif 3,50 €, gratuit < 10 ans. 02 96 63 56 23



PLEDELIAC

La Ferme d'Antan

Eco-musée. St-Esprit des bois
02 96 34 80 77. ferme-dantan22.
com. Tarifs 5/3 €. Septembre :
Du 1 au 18/9, 14-18h sf lundi

Découvrir le quotidien des
paysans des années 1920.

**> Au Gré des savoir-faire :
De fil en aiguille**

Exposition temporaire. Cos-
tumes paysans du début du
XX^e siècle et présentation du
quotidien des artisans qui
confectionnaient leurs vête-
ments. Témoignages vidéos
de professionnels pratiquant
ces métiers aujourd'hui.

Du 17/4 au 29/10

dans l'imaginaire et la culture
populaire, l'exposition resti-
tue un contexte intellectuel et
une sensibilité du 18^e siècle
en opposition avec notre
conception française de l'es-
prit des *Lumières*. Car à cette
époque, l'irrationnel comptait
des milliers de lecteurs à tra-
vers l'Europe. Une exploration
malicieuse et légère.

Déjà présentée en 2010, elle
est complétée par un parcours
pour enfants 📍 Du 1/4 au 31/10

© Aurélien Vintot



**Château
de la Hunaudaye**

Tél. 02 96 34 82 10
www.la-hunaudaye.com.
Jusqu'au 19/9 : tj 10h30-18h30
Du 19/9 au 31/10 : tj sf sam
14h30-18h. Tarifs de 2,50 à 5 €,
gratuit <6 ans

**> Fantômes
et châteaux hantés**

Exposition autour de la lit-
térature d'épouvante au 18^e
siècle. Mais d'où vient cette
réputation de lieux hantés et
sinistres qui colle aux murs
des châteaux ? A travers la
présentation de l'apparition
du motif du château hanté

> Chasse au trésor

Découvrir le patrimoine mé-
diéval de la vallée de l'Argue-
non de façon ludique. A partir
du 15/4

**> Si on jouait
à la Hunaudaye**

La journée des enfants rois !
Jeux de société ou jeux di-
vertissants du Moyen-Age,
en famille, en équipe. On se
costume et on part en quête
des bonnes réponses du jeu
de l'oie. On fait une pause
pour écouter des histoires, on
participe à des ateliers...

Dim. 11 de 10h30 à 18h30

PLANCOËT

SolenVal

02 96 80 49 58. solenval.over-blog.fr

> Ouverture de saison + concert



Cap'Horniers de la Rance

Présentation de la saison 2011-
2012 avec les points forts et
des compléments d'information
sur les spectacles.
17h45 : concert du groupe Les
Cap'Horniers de la Rance, né
sur les bords de la Rance et
composé d'une quinzaine de marins de la région de Dinan
et St-Malo. Des chants de marins d'autrefois, de la peine à
la joie, que vous aurez plaisir à reprendre en chœur. Pot
offert. Ouverture de la billetterie et des abonnements.

Sam. 1/10 dès 17h. Gratuit

ST-ANDRE-DES-EAUX

L'Éprouvette

Tél. 02 96 82 26 42. Gratuit
www.leprouvettebar.com

> Les Vieilles Pies

Chanson.
Jeu. 8 à 20h. Gratuit

> Karavane Artistik

Journée festive et humani-
taire. Ateliers danse africaine
et percussion. + Concert de
Fred Ka. Dim. 11. Gratuit

> Fuckin' Hell Orkestar

Rock'n'chanson fanfarone.
Sam. 17 à 20h. Gratuit

> La Villa Ginette

Chanson.
Jeu. 22 à 20h. Gratuit

**> Braderie aux instruments
+ Vinyls.** Inscriptions au bar
et emplacement gratuit.

Dim. 25 dès 10h. Gratuit

> Paroles de Majmaar

Conte et cuisine.
Ven. 30 à 20h. Gratuit

TRELIVAN

**Trio Ewen, Delahaye,
Favennec**

Chanson, voir Loudéac p. 36.
Sam. 24 à 20h30. Salle Clément
Ader. Tarifs 15/10 €

**ALIMENTATION
BIOLOGIQUE
& SANTÉ NATURELLE**

Libre service
6 500 références sur 300 m²
Une naturopathe expérimentée
à votre service

**ZA Les Landes Fleuries - QUEVERT
DINAN - Tél. 02 96 87 00 72**
Lundi 10h30-13h & 14h30-19h
Mardi au Samedi 9h30-13h & 14h30-19h



[HTTP://WWW.RADIO-KREIZ-BREIZH.ORG](http://www.radio-kreiz-breizh.org)

99.4 102.9 106.5

22160 Saint-Nicodème 02 96 45 75 75



UN PEU PARTOUT

Journées européennes du patrimoine

Visites de sites patrimoniaux et animations gratuites. Certains propriétaires privés, dans le cadre d'un partenariat avec le Conseil général des Côtes d'Armor, ouvrent leurs portes pour vous faire découvrir leur propriété. Liste sur le site du Conseil général : www.cotesdarmor.fr, rubrique Culture Patrimoine.

Sam. 17 et dim. 18/9. Gratuit
02 96 62 61 45. cotesdarmor.fr/journeesdupatrimoine.culture.fr

FESTOU-NOZ

www.tamm-kreiz.com

Pensez à nous donner vos dates !

Ven. 2 : Ploumérin Hent Royal Jazz, Sandie et Guillaume, Sidaner tab ha mab, org. Comité des Fêtes, 20h30.

Sam. 3 : Trévou-Tréguignec Fest-noz de Saint Guénolé, 21h. Titom, Breizh Brothers, Hiks; **Gomené** Jeux bretons, cochon grillé dès 19h30 (sur résa). Bodros/Le Bour, Guichen, Startijenn).

Sam. 10 : Plouc/Lié La Pomme de Terre en Fête, voir page 15, sur parquet en salle, repas. Carré Manchot, Les Menetous, Ouraven, V'La-cor ; **Tonquédec** Guichen, Ker Lutin, Sterenn et Alwena, org. Comité des Fêtes ; **Bulat-Pestivien** 21h. Ar Rouz/Berthou, Georgetin/Le Bastard, Klev, Lozac'h/Sérandour, Sibérial/Le Bozec ; **Corlay** (20h30. Ampouailh, Frères Lotout, Le Lu/Hétet, Lœned Fall, Pevar Den)

Dim. 11 : Pontrieux (14h30). Fest-deiz au profit des cours de breton. Arvan/Lidwin/Gwénéol, Kornigell, Milliancourt/Le Bellego, Pimp ha Poum, Suignard/Texier).

Sam. 17 : Prat Kistin, Le Bour-Bodros quintet, org. Comité des Fêtes.

Dim. 18 : Trévé Carel/André, Disked, HCH+, Maligorn Du, org. Asso des Amis Sonneurs des Landes, 14h30.

Ven. 23 : Trébrivan Fest-noz de soutien aux opposants aux élevages industriels, 21h. Bigot/Crépillon, Jouve/Goas, Poulmarch/Guillou, Ramo-

neurs de Menhirs, Roux/Toutous, Talec/Suignard, Trio Molard, Ebré Louise.

Sam. 24 : La Chèze Carole et Michel, Disked, Kastelodenn, Angoujard Carole. Org. Comité des Fêtes et Foires de St-Leau, 20h30 ; **Tréduder** Sur plancher, An Daol Zantel, Anne cecile et Awen, Bihan/Le Hir, Dispac'h, Glidic tad ha mab, Godin/Le Bihan, Lalinec/Guilherm, Léhart/Messenger ; **Pleurtuit** Deus'ta, Sterne, Launay-Savidan. Espace Delta, 21h, 6 €.

Dim. 25 : Callac Fest-deiz, org. danseriers bro kallag, 14h30, Lapoused noz, Le Sincq Roger).

Sam. 1/10 : St-Brieuc 20h30, Robien, org. Skol Diwan. Skolvan, Guichen, Zonk ha Stronk, Roux-Toutous, Suignard-Corre), voir page 19. **Lanvallay** 10 ans de la Maison de la Rance. Dibedao et Trio Penau voir page 37.

STAGES & ATELIERS

Plus de stages sur www.cridelormeau.com

Danse, musique, théâtre, arts plastiques

L'agenda des stages édité par Itinéraires Bis paraîtra en novembre. **Organisateurs, n'hésitez pas à les contacter.** Voir page 11

Foire-expo : Japon

Ateliers manga et origami. Du 10 au 18/9. **St-Brieuc.** Voir p. 20

La Briqueterie

Mini-ateliers autour de l'argile. **Sam. 3/9 (14h-18h), Langueux, Briqueterie, voir page 13**

Sculpture

Voir Oiseau sablier page 27. **Mar. 6/9. Tréguier**

Atelier terre

Maison de la Baie. **Hillion, 02 96 32 27 98**
www.saintbrieuc-agglo.fr

Vitrail Tiffany

Matériel et matériaux fournis. **Jusqu'au 31/12. Plessulien**
02 96 24 02 82

L'Art de la gravure

Exposition et atelier pour initiation gravure et reliure. **Sam. 17 à 18h (10-14h) Lamballe. Gratuit**



La Boutique Atelier

Moncontour. Voir page 14. 02 96 73 49 61. laboutique-atelier.com

> Atelier verre :

- Perles au chalumeau. **Sam. 8/10, 10h30-12h30. 30 €**

> Atelier terre :

- Journée sculpture modelage. **Sam. 1/10. Tous niveaux. 40 €**
- 5 séances à suivre : Adulte, 75 €.

Du 19/9 au 17/10, lun, 10h ou 18h
Enfant/ado, 60 €.

Ven. à 18h du 16/9 au 21/10 puis à partir de février

> Atelier couture :

- Approche de la couture pour les enfants. **Sam. 8/10, 14h30-16h. 12 €**

- Comment fonctionne votre machine à coudre. **Sam. 8/10, 16h30-18h. 20 €**

- Cours à l'année, tous niveaux. Adulte, 200 €.

Mar. ou mer. / 17h30 ou 19h30

- Cours trimestriels à venir.

Chant - Brassens

La Chorale éphémère. Stage animé par Manuelle Campos, chansons puisées dans le répertoire de Brassens. Adulte. Dans le cadre de la manifestation **Georges Brassens à Paimpol** (voir page 26). **Mar. 4 et jeu. 6/10. Paimpol. La Halle, 19h30-22h. 02 96 55 31 70**

La suite sur www.cridelormeau.com

LE FAOQUET (56)

Musée du Fauët

Tél. 02 97 23 36 75
www.museedufauet.fr

> Fernand Dauch

Exposition de peintures. Grand blessé de la 1^{ère} Guerre

mondiale, Fernand Dauch a partagé son existence entre Paris, l'Île-de-France et la Bretagne, plus précisément Riec-sur-Belton, Pont-Aven et Port-Louis. Ami des peintres Maurice Asselin et Maurice de Vlaminck, grand connaisseur de Gauguin et de l'École de Pont-Aven à propos desquels il a beaucoup écrit, cet artiste a longtemps privilégié le paysage sur la nature morte, le portrait et le nu. En 1958, à l'âge de 60 ans, il change complètement sa manière de peindre. Il soumet dès lors le réel à un traitement géométrique très original et puise ses sujets dans l'actualité, avec un regard volontiers humoristique. Cette exposition, la plus importante qui lui ait jamais été consacrée, révèle la richesse et la diversité de son inspiration.

+ Autour de l'exposition : nombreuses activités, animations pédagogiques pour les scolaires, visite commentée (pour les groupes, sur résa). **Jusqu'au 2/10, tjl sauf dim. matin et lundi. 10-12h et 14-18h**
Tarif 4,20/2,50 €. Gratuit <12 ans
A noter ! Chronique du livre sur www.cridelormeau.com



Twist © Fernand Dauch



MORBIHAN (56)

■ Connaissance du Monde

connaissancedumonde.com

> Mongolie

 A l'écran, un film - sur scène, l'auteur. Projection du film documentaire : *Avec les Derniers grands nomades* de Patrick Bernard. La vie des derniers fils du vent, des paysages époustouffants et l'intimité d'un peuple étonnant et attachant pour cette rencontre exceptionnelle avec le pays des derniers grands nomades.

Ven. 30/9 à 15h et 20h30 à Nivillac (Le Forum). Lun. 3/10 à 18h à Larmor-Plage (salle des fêtes). Mar. 4/10 à 14h et 20h30 à Lanester (cinéma CGR). Tarifs de 4 à 8 €



QUIBERON (56)

■ Les Bistrots de l'Histoire

Thème : les débuts balnéaires de la station, l'activité des femmes dans les conserveries et sur les escadres maritimes. Projection d'un film de la Cinémathèque de Bretagne *Ar sardinenn*, tourné en 1953.



+ Pause casse-croûte et intermèdes musicaux.

Voir aussi page 4.

Ven. 16 dès 18h30. Espace L. Bo-bet. Gratuit. 06 66 22 38 96

FINISTERE (29)

Chemins du patrimoine

21, rue de l'Église - Daoulas
02 98 25 98 00 www.cdp29.fr

■ Manoir de Kernault

Mellac. 02 98 71 90 60

> Les Couleurs du son Yann Paranthoën et la Bretagne

Yann Paranthoën, Breton né à l'Île-Grande, a consacré sa vie à chasser et tailler des sons. Ancien opérateur à Radio France, véritable orfèvre de l'enregistrement et du mon-

tage, il est l'auteur de nombreuses créations sonores. La mer sur les rochers, les bateaux et leurs haubans... Les sons se déploient dans l'espace du manoir et de son parc. *Jusqu'au 6/11*



■ Abbaye de Daoulas

Daoulas. 02 98 25 84 39

> Rencontres en Polynésie : Segalen et l'exotisme

Victor Segalen voyagea énor-

mément. Il rencontra Gustave Moreau, Monticelli, Debussy, Claudel, Loti, Rimbaud, pour n'en citer que quelques-uns. *Jusqu'au 6/11 Ouv. Tj de 10h30-18h30. Tarifs : TP 7 €, TR 1 à 4 €*

■ Regards d'artistes

> Martin Bruneau -

Château de Kerjean

St-Vougay. 02 98 69 93 69

La peinture de Martin Bruneau revisite celle des grands maîtres. Il propose un projet construit autour de l'idée de présences : portraits peints et céramiques inspirés de tableaux du 17^e siècle.

Jusqu'au 6/11. Ouv. Tj 10h-19h

Tarifs TP 5 €, TR 1 à 3,50 €

> Patrick Dougherty -

Domaine de Trévarez

St-Goazec 02 98 26 82 79

Patrick Dougherty intervient dans le monde en construisant des sculptures végétales. Issues à la fois d'un travail d'architecte, de charpentier et de sculpteur, ses constructions sont en lien avec le lieu auquel elles s'intègrent de diverses manières, épousant, détournant ou agressant des composantes stables du lieu.

Jusqu'au 16/10. Ouv. Tj 13h-18h30

Tarifs : TP 6 €, TR 1 à 3,50 €

> Rainer Gross -

Manoir de Kernault :

Mellac. 02 98 71 90 60

Cheminer l'eau de la source.

Installations en lattes de bois.

Ouv. Tj 10h30-12h30 & 14h-19h.

Tarifs : TP 5 €, TR 1 € à 2,50 €

CONNAISSANCE DU MONDE

À L'ÉCRAN, UN FILM - SUR SCÈNE, L'AUTEUR



les ciné-conférences de voyage
de septembre 2011 à avril 2012

BINIC / DINAN / DOLO / PAIMPOL / PLESTIN-LES-GRÈVES / PORDIC / ST-BRIEUC

MONGOLIE

PRAGUE et LA BOHÈME

LE CANADA

LA TURQUIE

LE TRANSSIBÉRIEN

LES CHEMINS

DE COMPOSTELLE

AMÉRIQUES INDIENNES

LE YÉMEN



CONNAISSANCE DU MONDE
étouffe ses équipes.

Nous recherchons des relais locaux

(associations) dans les Côtes d'Armor
pour la Communication et l'Accueil du public.

Contact : Jean-Luc Diquélou 06 80 08 60 34
courriel : cdm.bretagne@free.fr

www.connaissancedumonde.com

MEMBRE UTILISATEUR

Cher organisateur de manifestation culturelle,

Tu nous as récemment fait part d'une manifestation que tu organises dans quelques semaines. C'est avec plaisir que nous en ferons état dans nos pages.

Tu fais partie de cette grande famille des utilisateurs gratuits du Cri de l'Ormeau. Nous sommes les premiers à savoir que l'action culturelle a des réalités économiques scabreuses et comprenons ta réticence à acheter un espace de communication dans nos pages.

Néanmoins nous te proposons ici d'apporter une **contribution**, à la mesure de tes moyens, aux valeurs que nous défendons, toi et nous : adhère à notre association Art Spec comme « **membre utilisateur** », pour 50 Euros par an (ou moins si tu veux, ou plus si tu peux).

Bon succès pour ton action, et merci de ton attention.

Amicalement.

L'Ormeau crieur

PS : Tu peux télécharger la fiche d'inscription sur cridelormeau.com, et envoyer ton chèque à : 23, rue des Promenades, 22000 St-Brieuc



CALENDRIER SEPTEMBRE 2011

Jeu. 1	Nocturnes : O. Le Goas / La petite semaine	Musique	Anciennes Halle	St-Brieuc	19
Ven. 2	Ouverture de saison à Georges Palante	Présentation	Georges Palante	Hillion	12
	Rue dell Arte : Nous, Paysans	Art de la rue	Bourg	Moncontour	14
	De Poil	Chanson	Abadenn	St-Brieuc	24
	Philippe Pénicaud	Piano-bar, chanson	Manoir Elfique	Ploulec'h	27
	Jean Baron	Musique trad	Chapelle Kermouster	Lézardrieux	26
	Session irlandaise	Musique celtique	L'île de la tortue	Tréméven	33
	Band of Brothers	Pop-rock	Lolly Papaye	Lancieux	37
	Fest-noz	Musique, danse		Plounérin	39
Sam. 3	Rue dell Arte : Nous, Paysans	Art de la rue	Bourg	Langast	12
	Autour du vin	Projection	Le Vinographe	Camlez	26
	Un Conteur dans le train : Vassili Ollivro	Conte	Dans le train	Paimpol	26
	The Stray Bird	Folk-song	Manoir Elfique	Ploulec'h	27
	Festy Foly's	Musique reggae, rock	Centre de loisirs	Pleumeur-B.	27
	Jam Session	Musique	L'Oreille à coulisse	Trébeurden	29
	Journées Belle Nature	Spectacles	Site de Kério	Pléguen	32
	Sur le sauvage	Conférence	Roche Jagu	Ploezal	32
	Ouverture de saison à Kastell d'Ô	Présentation	Kastell d'Ô	Uzel	36
	Fest-noz	Musique, danse		Trévou-T.	39
Dim. 4	Rue dell Arte : Nous, Paysans	Art de la rue	Dans les rues	Moncontour	14
	Percussions Africaines	Musique d'Afrique	Couleur café	Ste-Anne H.	24
	Gaby Moreno	Soul/blues	L'Oreille à coulisse	Trébeurden	28
	Le Légier se conte et se raconte	Randonnée contée		Pluzunet	27
	Sauvage (foresta)	Promenade chorégraphique	Roche Jagu	Ploezal	32
	Journées Belle Nature	Spectacles	Site de Kério	Pléguen	32
	Balades nature animées et contées	Balade et contes	Base nautique	Trémargat	34
Mar. 6	Ouverture de saison au Quai des Rêves	Présentation	Quai des rêves	Lamballe	12
	Proto-festival	Musique, danse, ciné	Salle des Fêtes	Ile de Bréhat	25
Mer. 7	Ouverture de saison à Horizon	Présentation & musique	Horizon	Plédran	15
	Ensemble instrumental A Piacere	Musique contemporaine	Salle de l'Estran	Binic	12
Jeu. 8	Les Vieilles Pies	Chanson	L'Eprouvette	St-André E.	38
Ven. 9	Kitoslev	Chanson festive	Le Soupson	St-Brieuc	24
	Ouverture de saison à la Passerelle	Présentation de saison	La Passerelle	St-Brieuc	20
	La Pomme de Terre en Fête	Initiation, chanson...	Salle des fêtes, bars	Ploec s/lié	15
	Proto-festival	Musique, danse, ciné	Salle des Fêtes	Ile de Bréhat	25
	Session irlandaise	Musique	Ar Wid	Trévêrec	33
	Conférence de Laurent Beuchet	Conférence	Roche Jagu	Ploezal	32
	Punk Noz	Musique punk	Ferme de Kerauter	Plélauff	34
	Ouverture de saison Palais des congrès	Présentation de saison	Palais des congrès	Loudéac	36
	The Dead Playboys	Chanson rock	Lolly Papaye	Lancieux	37

Pays : St-Brieuc Trégor-Goëlo Guingamp Centre-Ouest-Bretagne Centre-Bretagne Dinan



CALENDRIER SEPTEMBRE 2011

Sam. 10	Le Bistrot, Dîner théâtre	Théâtre	Couleur café	Ste Anne H.	24
	Ouverture de saison au Grand Pré	Présentation de saison	Le Grand Pré	Langueux	14
	La Pomme de Terre en Fête	Imitation, chanson...	Salle des fêtes, bars	Ploec s/lié	15
	Ballades avec Brassens	Chanson	Passerelle	St-Brieuc	20
	Festival Ouf	Musique	Chapiteau Grèves	St-Brieuc	21
	Chapelle Party	Musique électro	Chapelle Laménais	St-Brieuc	20
	Foire-exposition des Côtes d'Armor	Animations	Parc de Brezillet	St-Brieuc	20
	Proto-festival	Musique, danse, cimé.	Salle des Fêtes	Ile de Bréhat	25
	Si l'on chantait	Musique	L'oiseau sablier	Tréguier	27
	Autour du vin	Projection	Le Vinographe	Camlez	26
	Trio Laid	Chanson manouche	L'Oreille à coulisse	Trébeurden	28
	Les Gens normaux	Chansons rock	Le Cellier	Boqueho	30
	Biozone	Foire bio		Mûr de B.	33
	Fest-noz		Bulat-Pestivien, Corlay, Ploec, Tonquédec	39	
Dim. 11	Pique-nic et sieste électronique	Musique et sieste	Parc Villa Rohannec'h	St-Brieuc	21
	Ballades avec Brassens	Chanson	Centre ville	St-Brieuc	20
	Foire-exposition des Côtes d'Armor	Animations	Parc de Brezillet	St-Brieuc	20
	La Pomme de Terre en Fête	Imitation, chanson...	Salle des fêtes, bars	Ploec s/lié	15
	Proto-festival	Musique, danse, cimé	Salle des Fêtes	Ile de Bréhat	25
	Biozone	Foire bio		Mûr de B.	33
	Karavane Artistik	Journée festive	L'Eprouvette	St-André E.	38
	Fest-deiz	Musique, danse	Pontrieux	39	
Mar. 13	Foire-exposition des Côtes d'Armor	Animations	Parc de Brezillet	St-Brieuc	20
	L'OEIL en Coin	Rencontre		St-Aaron	12
Jeu. 15	Foire-exposition des Côtes d'Armor	Animations	Parc de Brezillet	St-Brieuc	20
	Sur les chemins de l'école	Documentaire	Café Théodore	Trédrez-Loc.	28
Ven. 16	Ouverture de saison à la Ville Robert	Présentation de saison	Ville Robert	Pordic	16
	Wooden Blood	Blues, reggae	Le fût chantant	St-Brieuc	24
	Foire-exposition des Côtes d'Armor	Animations	Parc de Brezillet	St-Brieuc	20
	Breizh Terre Happy	Electro-minima	Abadenn	St-Brieuc	24
	Jean-Luc Thomas - Lydia Domancich	Musique	Café Théodore	Trédrez-Loc.	28
	Soirée ciel écran avec Michel Sardou	Projection	Kastell d'O	Uzel	36
	Stonecraft	Celtique-pop	Lolly Papaye	Lancieux	37
Sam. 17	Bagad Sant Brieg : les 15 ans	Musique	Salle Robien	St-Brieuc	19
	Foire-exposition des Côtes d'Armor	Animations	Parc de Brezillet	St-Brieuc	20
	Funky Renard	Soul	Le Soupçon	St-Brieuc	24
	Sunny	Folk rock	Abadenn	St-Brieuc	24
	Didier Squiban et Alain Trévarin	Musique	L'Ancre des mots	Erquy	12
	All Night Sound Festival #2	Musique électro, reggae	Sous chapiteau	Planguenoual	14
	La nuit des feux	Spectacles	Briqueterie	Langueux	14
	Autour du vin	Projection	Le Vinographe	Camlez	26
	Soirée Dub	Musique	Manoir Elfique	Ploulec'h	27
	La presqu'île à tue-tête	Gospel	Eglise	Loc-Envel	32
	La culture dans tous ses états		Kermerrien	Trévère	33
	Soirée philo	Rencontre	Cour des miracles	Roche Derrien	26
	Maëlito	Chanson	Chez Ché	St-Connec	34
	La rentrée culturelle du cinéma	Projection	Cinéma Quai Images	Loudéac	36
	Dominique Babilotte et Gilles Servat	Chanson	Salle des fêtes	Laurenan	35
	Le feu aux lacs	Musique rock	Salle des fêtes	Jugon l Lacs	37
	Soyez sympas rembobinez + Le dernier cri ...	Projection	Vallée Diane	Plurien	37
	Fuckin' Hell Orkestar	Rock'n'chanson	L'Eprouvette	St-André E.	38
	Journée du patrimoine	Visite libre		Un peu partout	39
	Fest-noz	Musique, danse		Prat	39
Dim. 18	Ouverture de saison à Bleu Pluriel	Présentation de saison	Bleu Pluriel	Trégueux	24
	Foire-exposition des Côtes d'Armor	Animations	Parc de Brezillet	St-Brieuc	20
	La nuit des feux	Spectacles	Briqueterie	Langueux	14
	Paul Dimerkies	Musique contemporaine	Eglise	Lanrodec	32
	La fleur au fusil : Cie Qualité Street	Théâtre burlesque	Site papeteries vallée	Belle-isle-T.	30
	La culture dans tous ses états		Kermerrien	Trévère	33
	Ars viva	Chant choral	Abbaye	Léhon	37
	Journée du patrimoine	Visite libre			Un peu partout
	Fest-deiz	Musique, danse		Trévé	39
Lun. 19	Emma la clown, voyante extralucide	Théâtre	Quartier Point du Jour	St-Brieuc	20
Mar. 20	Emma la clown, voyante extralucide	Théâtre	Quartier Cx St Lambert	St-Brieuc	20
Mer. 21	Emma la clown, voyante extralucide	Théâtre	Quartier du Plateau	St-Brieuc	20
Jeu. 22	Lili Cros & Thierry Chazelle / Chloé Lacan	Cabaret chanson	Bleu Pluriel	Trégueux	24
	Doc'Ouest	Projection	Casino	Pléneuf	18



CALENDRIER SEPTEMBRE 2011

	Conférence	Conférence	Café Théodore	Trédrez-Loc.	28
	Un Homme est mort	Bd-concert	Théâtre Champ-au-Roy	Guingamp	30
	Veillées des Côtes du Nord	Musique	Salle des fêtes	Trémeven	33
	Les veillées d'Ar Wid	Chanson	Ar Wid	Trévérec	33
Ven. 23	La Villa Ginette	Chanson	L'Eprovette	St-André E.	38
	Doc'Ouest	Projection	Casino	Pléneuf	18
	Tango argentin	Chanson	Couleur café	St-Anne H.	24
	Bala et les Walabas	Musique africaine	Abadenn	St-Brieuc	24
	Les 10 ans du Pixie	Musique	Moulin du Duc	Lannion	25
	Carnet de voyage	Conférence	La cour des miracles	Roche Derrien	26
	Le petit Cabaret de Plouha	Cabaret	Salle Hermine	Plouha	32
	Kan ba'r bistro	Musique	Café Le Kenhuel	Chapelle N.	31
	Conférence de Françoise Labaune-Jean	Conférence	Roche Jagu	Ploezal	32
	Louis Harel-de-la-Noë	Colloque	Moulin de Blanchardeau	Lanvollon	32
	A l'heure du thé - Compagnie Hervé Koubi	Danse	Palais des congrès	Loudéac	36
	Zigwagn	Chanson festive	Lolly Papaye	Lancieux	37
	Fest-noz	Musique, danse		Trébrivan	39
Sam. 24	Véronique Daverio & Jennifer Meinier	Musique	Salle de l'Estran	Binic	12
	Doc'Ouest	Projection	Casino	Pléneuf	18
	Nell	Chanson	Abadenn	St-Brieuc	24
	Soirée latino salsa	Danse	Couleur café	St-Anne H.	24
	Salon du livre jeunesse	Livre	Ecole	Lantic	12
	Battement de coeur pour duo de cordes	Comédie musicale	Quai des Rêves	Lamballe	12
	Projet d'AMACCA	Rencontre	Chapiteau Grand Pré	Langueux	13
	Les 10 ans du Pixie	Musique	Moulin du Duc	Lannion	25
	Jam Session	Musique	L'Oreille à coulisse	Trébeurden	29
	Equinoxe, Festival de l'Estran	Animations	Trébeurden, Pleumeur-Bodou, Trégastel		28
	Christian Marin	Musique trad anglaise	Manoir Elfique	Ploulec'h	27
	Georges Brassens	Musique	Maoi neuf, Halle	Paimpol	26
	Back to machine gun + Smoke fish + In bed with Georges	Rock	Le Bacardi	Callac	33
	Week-end foireux	Orchestre	Salle multifonction	Locarn	34
	Trio Ewen, Delahaye Favennec	Chanson	L'Eprovette	St-André E.	38
	Festoù-noz	Musique, danse	La Chèze, Tréduder, Pleurtuit		39
Dim. 25	Session irlandaise	Musique celtique	Couleur café	Ste Anne H.	24
	Mille Sabots	Spectacle Equestre	Haras	Lamballe	13
	Equinoxe, Festival de l'Estran	Animations	Trébeurden, Pleumeur-Bodou, Trégastel		28
	Georges Brassens	Dictée contée	Maison des plaisanciers	Paimpol	26
	Week-end foireux	Théâtre, animations	Bourg	Locarn	34
	Fest-deiz	Musique, danse		Callac	39
Mar. 27	Georges Brassens	Lectures	Café Copains d'abord	Paimpol	26
Mer. 28	Conférence Laure Bente	Conférence	L'imagerie	Lannion	26
	Café jazz	Musique	Cour des miracles	Roche Derrien	26
Jeu. 29	Chico et Rita	Ciné-débat	Cinéma les Baladins	Guingamp	30
Ven. 30	Shaka Ponk + Doist ! + Sword	Musique	La Citrouille	St-Brieuc	21
	Serse de Haendel, Ensemble Matheus	Musique	La Passerelle	St-Brieuc	20
	Zazie	Chanson	Hermione	St-Brieuc	20
	Humble I & Général	Reggae sound-system	Abadenn	St-Brieuc	24
	Irish Music at Pordic	Musique celtique, conf.	Ville Robert, bars	Pordic	16
	La chorale Gruppetto	Humour musicale	Le Sémaphore	Trébeurden	28
	Yvan Knorst	Musique métissée	L'Oreille à coulisse	Trébeurden	28
	Trio Kéréon	Chanson	Café théodore	Trédrez-Loc.	28
	Freesongs	Chanson	La Halle	Paimpol	26
	Clam	Musique rock	Lolly Papaye	Lancieux	37
	Paroles de Majmaar	Conte et cuisine	L'Eprovette	St-André E.	38
	Connaissance du monde : Mongolie	Projection	Forum	Nivillac (56)	40
Sam. 1/1	Amañ Octet & invités	Musique jazz	Le Grand Pré	Langueux	14
	Eau de terre eau de mer	Projection, débat	Espace Georges Palante	Hillion	12
	Irish Music at Pordic	Musique celtique	Ville Robert	Pordic	16
	Fest-noz de Skol Diwan Sant-Brieg	Musique	Salle Robien	St-Brieuc	19
	Les jeunes visitent Brassens	Projection musicale	La Halle	Paimpol	26
	La chorale Gruppetto	Humour musicale	Le Sémaphore	Trébeurden	28
	Trio Ewen Delahaye Favennec	Chanson	Palais des congrès	Loudéac	36
	Le concert de feu avec Les Commandos Percu	Musique et pyrotechnie	Maison de la Rance	Lanvallay	37
	Ouverture de saison Le Solenval + concert	Présentation et musique	Le SolenVal	Plancoët	38
	Festoù-noz	Musique, danse		St-Brieuc, Lanvallay	39
Dim. 2/1	Irish Music at Pordic	Musique celtique	Bars, forum	Pordic	16
	Georges Brassens	Théâtre, musique	Halle	Paimpol	26
	Grain d'sel cabaret	Cabaret chanson	Salle Mosaïque	Collinée	35



**La Culture
de Saison**

2011 > 2012



An Dour Meur
espace culturel

Plestin-les-Grèves

Suonare e Cantare > 7 Octobre - **Gérard Blanchard** > 22 Octobre
Éric Moreau & Alexia Carr > 30 Octobre - Trio Ébrel Le Buhé / Vassalo > 6 Novembre
CHUT Compagnie d'Incidence > 25 Novembre - **Arcahuetas** > 9 Décembre
Amañ Octet > 20 Janvier - Badume's Band > 3 Février
Ziveli Orkestar > 6 Mars - **Philippe Marlu** > 6 Avril - Trio EDF > 27 Avril
La cerise sur le gâteau > 18 Mars & 15 Avril
Carte blanche aux jeunes Plestinais - 16 Juin

Espace culturel An Dour Meur place de Kerilly 22310 Plestin-les-Grèves
Téléphone : 02 96 23 98 80 / Site : www.plestinlesgreves.fr
Courriel informations : espace.culturel@andourmeur.fr
Courriel réservations : reservation@andourmeur.fr



11-12 SAISON culturelle

11 > 12

SAISON culturelle

[INTERCOMMUNALE]
DINAN



Photo : Costello Mirco Magliocco

Le mec de la tombe d'à côté
Théâtre
Mardi 11 oct.

Thomas Dutronc
Chanson française
Mer. 25 jan.



Photo : Anne Clavier



Photo : Cédric Samson

L'histoire du tango
Danse
Ven. 25 nov.

Tempête !
Adaptation I. Brook
Théâtre
Mer. 8 fev.



Photo : Patrick Latic



Photo : Grestian

Daphné
Chanson française
Jeudi 8 déc.

Dans l'oeil du Judas
Théâtre du Rugissant
Marionnettes
25, 26 et 27 avril



Photo : Vincent Mertes



Photo : Céline Aubertin

Cocorico
Mime / Humour
Mardi 17 jan.

Serendou
Musique du Monde
Ven. 11 mai



Photo : Jean-Yves Leffignaine



Théâtre des Jacobins

DINAN 02 96 87 03 11

www.codi.fr/saisonnaculturelle

Ouverture le 3 sept.
à 9h pour les abonnements
à 15h pour tous



Danse
Vendredi 23 septembre
21 h
Compagnie Hervé Koubi
À l'heure du thé
www.cie-koubi.com



Musique
Samedi 1^{er} octobre
21 h
Trio Ewen Delahaye Favennec
www.myspace.com/ewendelahayefavennec



Jeune public
Compagnie PaQ' la Lune
Ouaïmok ?
www.paqlalune.fr



Théâtre de marionnettes et d'objets
Samedi 24 octobre
14 h 30 / 14 h 30
Compagnie Fiat Lux
Don Cristó Loco
www.ciefiatlux.com



Théâtre
Mardi 25 octobre
14 h 30 / 14 h 30
Compagnie Gazibul
Le jardin arto-en-ciel
www.gazibul.com
Salle des Filles de Maris



Danse, théâtre
Mercredi 25 octobre
14 h 30 / 14 h 30
Compagnie Robin & Juteau
Du gris et puis...
<http://cieombinjutepo.4.fr>



Marionnettes, théâtre, musique
Jeudi 27 octobre
14 h 30 / 14 h 30
Compagnie La P'tite Semelle
La dragonne de la rue Voïtichka
www.litton-semelle.com
Collège Denis de La Motte



Chanson
Vendredi 28 octobre
15 h
Gérard Delahaye
1000 chansons
www.gerarddelahaye.com



Chanson
Vendredi 4 novembre
21 h
L.
www.myspace.com/lmusique



Humour
Samedi 19 novembre
21 h
Mustapha El Atrassi
sur scène
www.mustaphaefatrassi.com



Théâtre
Mardi 29 novembre
20 h 30
Théâtre des turbulences
J'ai trop triché paroles de femmes
www.theatre-des-turbulences.com



Théâtre
Samedi 3 décembre
20 h 45
Théâtre du phare
Oh boy !
www.theatreduphare.fr



Cirque
Vendredi 16 décembre
20 h 45
Les étoiles du cirque de Russie
www.np-spectacles.com



Humour
Vendredi 13 janvier
19 h 15
Michèle Bernier
Et pas une ride !
www.michelabernier.com
Département en car à la salle Hermosaie de Saint-Denis
Soirée réservée aux abonnés



Théâtre
Vendredi 26 janvier
21 h
François Bourcier
Lettres de délation
www.zo-prod.fr



Danse
Samedi 28 janvier
21 h
Compagnie Myriam Naisy L'hélice
Ainsi-Danse
www.myspace.com/myriamnaisy



Humour
Vendredi 10 février
21 h
Christophe Alévèque
est super rebelle !... Enfin ce qu'il en reste.
www.aleveque.com



Nouveau cirque
Dimanche 4 mars
17 h
Compagnie Décalée
Living !
www.compagnie-decalee.fr



Théâtre, chanson, lecture
Vendredi 23 mars
21 h
Théâtre du Totem
Pas besoin d'ennemis, j'ai ma famille !
theatredutotem.free.fr
Maison à Soles



Danse
Vendredi 30 mars
18 h 40
Tanztheater Wuppertal Pina Bausch
Kontakt
www.pina-bausch.de
Département en car au Centre Théâtre de Loudeac
Soirée réservée aux abonnés



Danse, théâtre
Samedi 28 avril
21 h
Groupe Tango Sumo
TJ CITY
www.tangosumo.com



Livres, animations
Du 9 au 13 mai
Printemps des livres
Airs de familles
Dimanche 13 mai
Salon du livre



Musique
Mercredi 16 mai
Soirée de pay fans
21 h
Le grand orchestre Armorigène
www.michelbaumont.fr
Première partie :
Musique Collectif !
par le Moulin à Soles



Humour
Vendredi 1^{er} juin
21 h
Albert Meslay
L'albertmondialiste
www.tarst.fr



Musique
Vendredi 22 juin
Fête de la musique
Contre-ville



Théâtre, danse, musique, conte
De septembre à juin
Spectacles scolaires
11 spectacles
26 séances



Vend. 30 septembre 18 h
Samedi 21 janvier 10 h 30
Vendredi 13 avril 18 h
Visites guidées
du Palais des Congrès et de la Culture



et de la culture
VILLE DE LOUDEAC

Office Municipal Culturel
Palais des Congrès et de la Culture
Espace culturel Yves Ropers

Tél. 02 96 28 11 26 • omc.loudeac@orange.fr
www.omc-loudeac.com
www.facebook.com/omc.loudeac

Licences d'entrepreneur de spectacles 2-1003172 et 3-1003173

Saison culturelle
Loudeac

Voir page 36

2011
2012

© 2011 Office Municipal Culturel de Loudeac